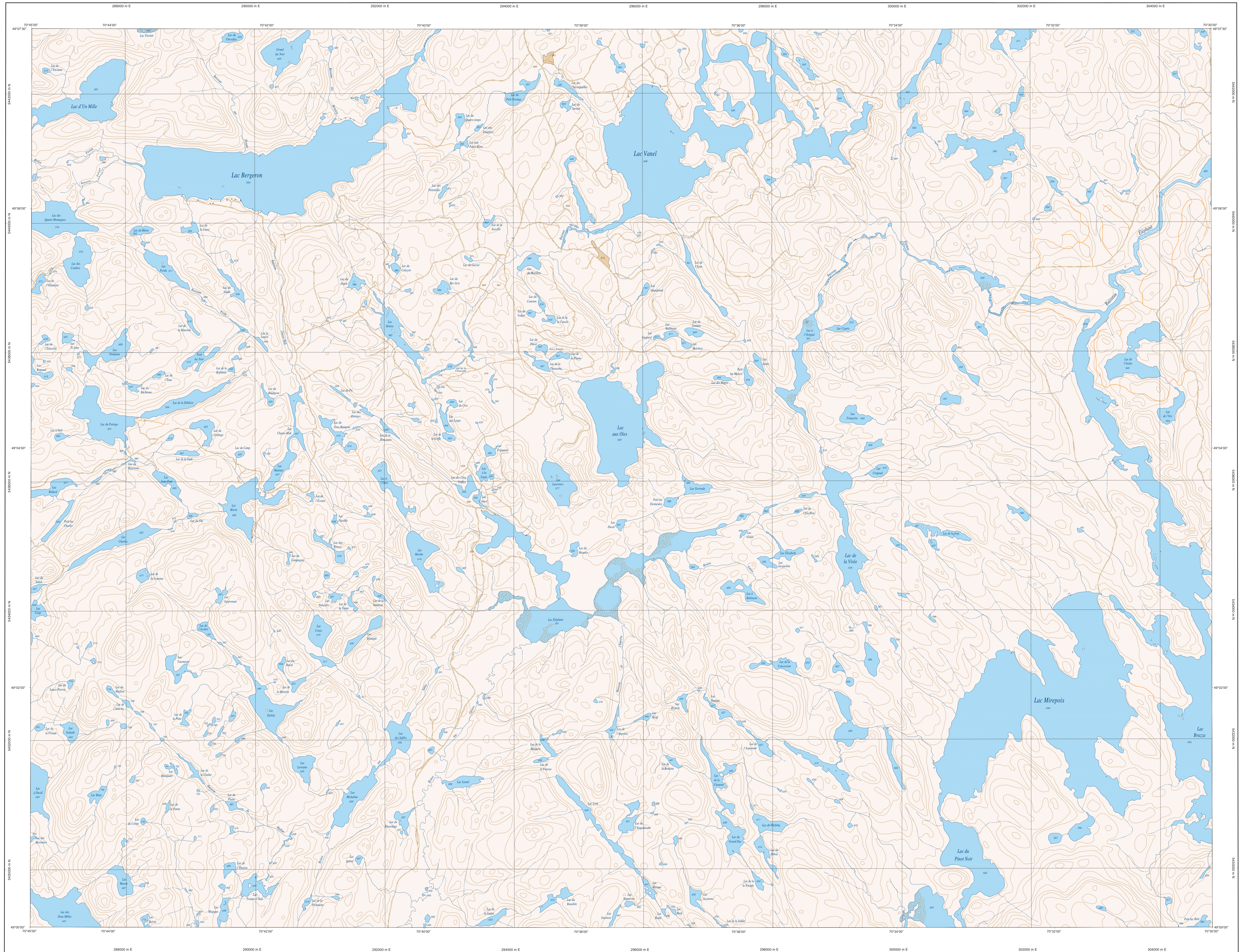


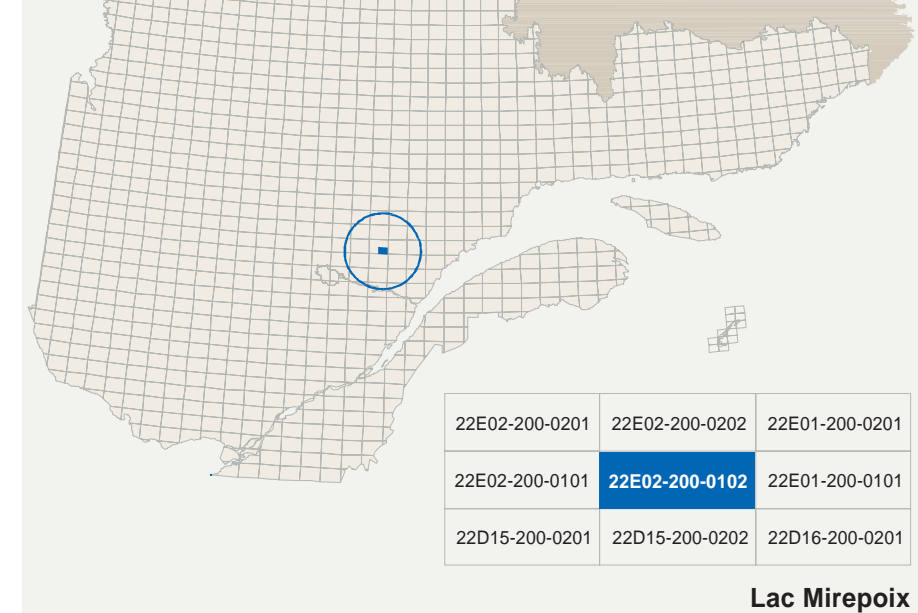
# Lac Mirepoix

22E02-200-0102



22E02-200-0102

## Série TOPO 1/20 000



Hydrographie	Voies de communication	Bâtiments et aires désignées	Métadonnées	Sources	Organisme	Année
<p><b>Hydrographie</b></p> <ul style="list-style-type: none"> <li>Cours d'eau, cours d'eau intermittent</li> <li>Lac, mare; réservoir hydroélectrique</li> <li>Planer, ruisseau; rivière, bras</li> <li>Chêne, rocher, écueil</li> <li>Quai; cale sèche</li> <li>Quai; port de plaisance, traversin, phare</li> <li>Brise-lames, écluse</li> <li>Canal, déversoir</li> <li>Barrage; barrage hydroélectrique; barrage de castor</li> <li>Condaine forcée, glissoirs, buse</li> </ul> <p><b>Modèle</b></p> <ul style="list-style-type: none"> <li>Courbe de niveau maltraitée; inégalement; pont coté</li> <li>Esplan, décrochement; défilé fluvial</li> </ul> <p><b>Vegetation</b></p> <ul style="list-style-type: none"> <li>Milieu boisé; vergé</li> <li>Forêt; haie</li> </ul>	<p><b>Voies de communication</b></p> <p><b>Réseau routier supérieur</b></p> <ul style="list-style-type: none"> <li>Autoroute</li> <li>Route nationale; route régionale; route collective; route locale; route d'accès aux ressources; parking; non pavée</li> </ul> <p><b>Autres classifications</b></p> <ul style="list-style-type: none"> <li>Rue; chemin carrossable; pavé; non pavé</li> <li>Voie de communication; en construction; abandonnée</li> <li>Chemin non carrossable</li> </ul> <p><b>Infrastructures de transport</b></p> <ul style="list-style-type: none"> <li>Pont; pont couvert; pont d'éclatement</li> <li>Passerelle; tunnel</li> <li>Mur de soutènement; écran anti-bruit</li> <li>Traie de pont; talus de déblai</li> <li>Voie ferrée; hydroliège; aéroport</li> <li>Plan de transport; piste; poste de distribution d'électricité</li> <li>Pipette; tour; tour de télécommunication</li> </ul>	<p><b>Bâtiments et aires désignées</b></p> <ul style="list-style-type: none"> <li>Bâtiment, en construction, en ruine; maison mobile; niche</li> <li>Serre; silo</li> <li>Plan de stationnement; civilité</li> <li>Terrain de jeu; centre public</li> <li>Termin de ski alpin; remonte-mécanique</li> <li>Piste; terrain de golf; jardin zoologique</li> <li>Terrain de camping; site-parc; base militaire</li> <li>Cour de véhicules hors d'usage; cour d'embarquement de matériaux</li> <li>Concerne; indice à bloc; réservoir de surface</li> <li>Etang d'égouttement; lieu d'enfouissement sanitaire</li> <li>Banc d'emprunt; carrière</li> <li>Mine à ciel ouvert; amas; haie</li> <li>Zone non cartographiée</li> </ul> <p><b>Frontières</b></p> <ul style="list-style-type: none"> <li>Frontière internationale</li> <li>Frontière interprovinciale ou interterritoriale</li> <li>Frontière Québec - Terre-Neuve-et-Labrador (cette frontière n'est pas définitive, sa position est approximative)</li> </ul>	<p><b>Métadonnées</b></p> <p>Surface de référence géodésique Système de référence géodésique Projection cartographique</p> <p>Origine des altitudes Équivalence des courbes de niveau Déclinaison magnétique au centre de la feuille en 2007 Variation annuelle</p> <p>Coordonnées géographiques au centre de la feuille Longitude d'origine (méridien central) Latitude d'origine (parallèle) Coordonnées d'origine X: 304 800; Y: 0 mètres 0,9899</p>	<p><b>Sources</b></p> <p><b>Données</b></p> <ul style="list-style-type: none"> <li>Classification du réseau nautique supérieur</li> <li>Cote d'espacement des relevés hydrographiques</li> <li>Déclinaison magnétique</li> <li>Nomenclature géographique</li> <li>Courbes de niveau</li> <li>Photographies aériennes à l'échelle de 1:60 000</li> </ul>	<p><b>Organisme</b></p> <ul style="list-style-type: none"> <li>Ministère des Transports du Québec</li> <li>Hydro-Québec</li> <li>Commission géologique du Canada</li> <li>Commission de toponymie du Québec</li> <li>Ministère des Ressources naturelles du Canada</li> <li>Ministère des Ressources naturelles et de la Faune</li> </ul>	<p><b>Année</b></p> <ul style="list-style-type: none"> <li>nd</li> <li>1990</li> <li>2007</li> <li>nd</li> <li>1970</li> <li>1996</li> </ul>

Lac Mirepoix