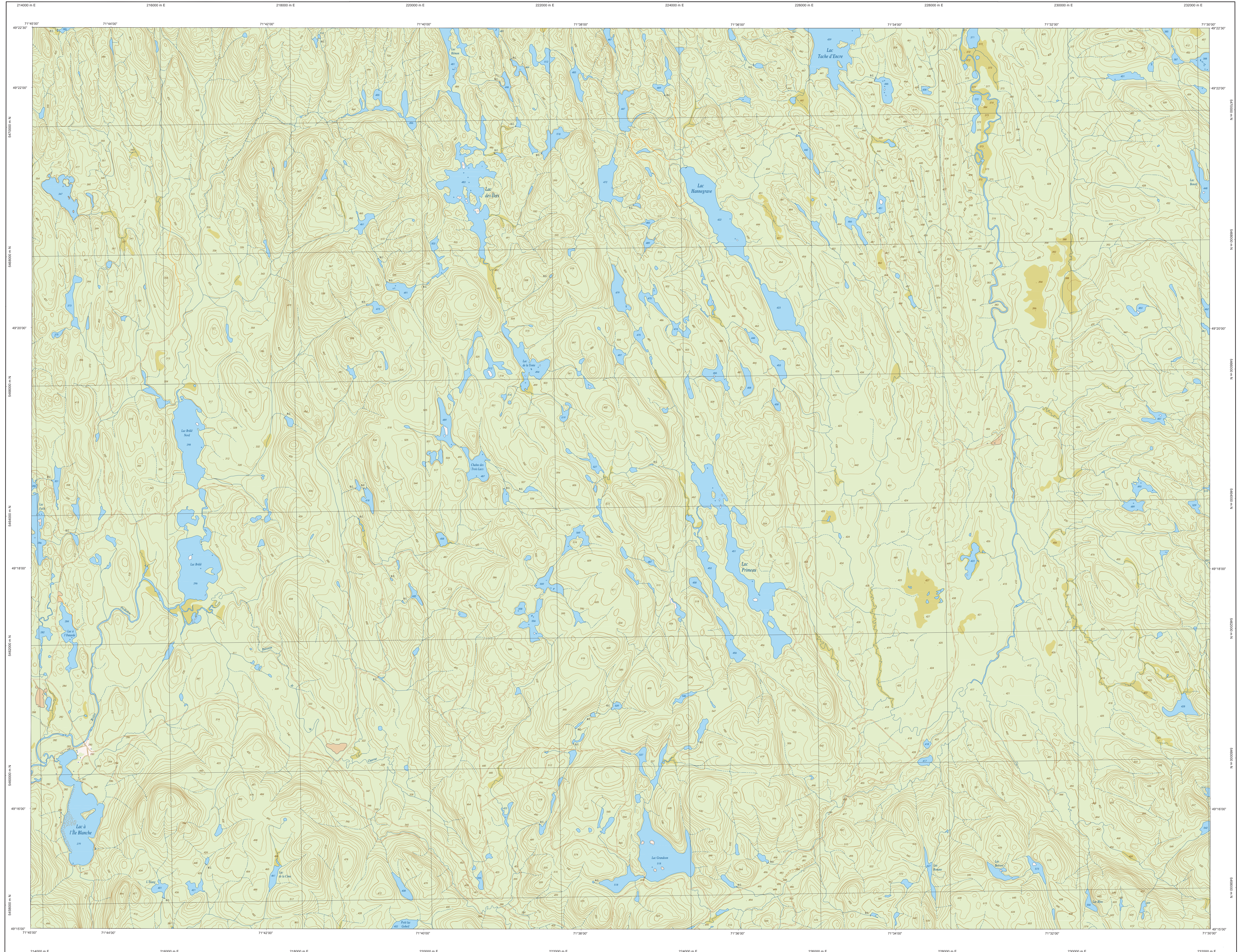
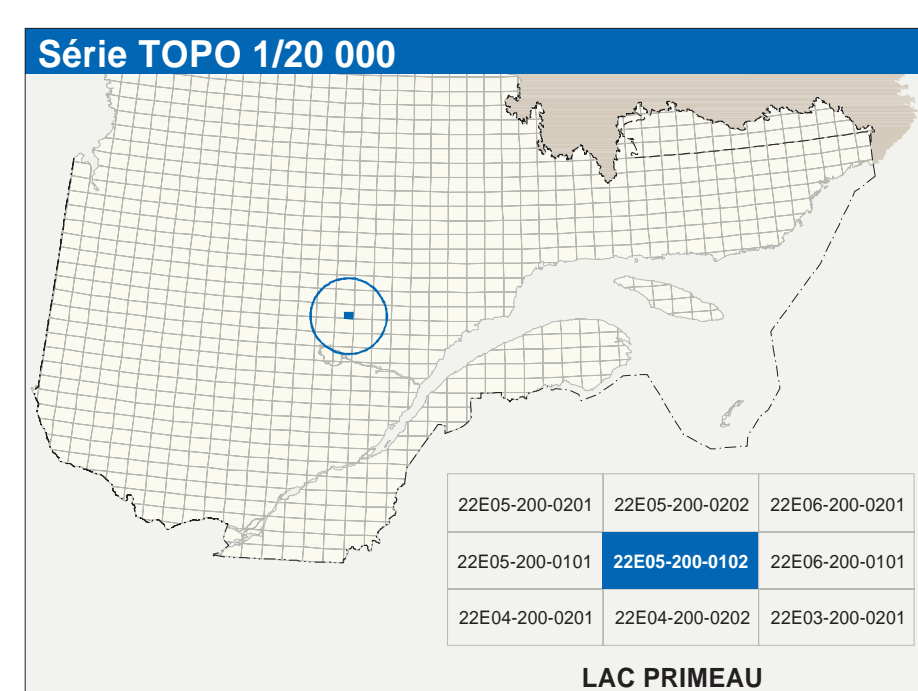


LAC PRIMEAU

22E05-200-0102



22E05-200-0102



Hydrographie	
	Cours d'eau; cours d'eau intermittent
	Lac, mare; réservoir hydroélectrique
	Plaine inondée; milieu humide
	Chute rapide; écoule
	Quai; quais accolés
	Quai; pont de plaisance; traversé; phare
	Buse; buse; cascade
	Canal; écoule
	Barrage; barrage hydroélectrique; barrage de castor
	Corde à fond; glissoir; buse
Modèle	
	Courbe de niveau; maillage; intermédiaire; pont coté
	Esker; décrochement; dépôt fluvial
Végétation	
	Milieu boisé; vergé
	Prairie; haie

Infrastructure de transport	
	Route nationale; route régionale; route collective
	Route locale; route d'accès aux ressources; pavée; non pavée
Réseau routier (classification MRN)	
	Rue; chemin carrossable; pavé; non pavé
	Voie de communication; en construction; abandonnée
	Chemin non carrossable
Autres	
	Pont; pont couvert; pont d'égouttement
	Passerelle; tunnel
	Mur de soutènement; écran anti-bruit
	Talus de remblai; talus de déblai
	Voie fermée; hydrobase; aéroport
	Piste d'atterrissage; piste; non pavée
	Ligne de transport; pylône; poste de distribution d'électricité
	Poteau; tour de télécommunication

Habitation, équipement, exploitation	
	Bâtiment; en construction; en ruine; maison mobile; échue
	Serre; silo
	Parc de stationnement; comble
	Centre de ski; piste; remontée mécanique
	Parc; terrain de golf; jardin zoologique
	Terrain de camping; site-spéc; base militaire
	Cour de véhicules hors d'usage; cour d'entreposage de matériaux
	Convoyeur; brûleur à bois; réservoir de surface
	Eling; élingerie; feu d'effoulement sanitaire
	Banc d'amarage; canotière
	Mixe à ciel ouvert; amas; haie
	Zone non cartographiée
Frontières	
	Frontière internationale
	Frontière municipale ou territoriale
	Frontière Québec - Terre-Neuve-et-Labrador (cette frontière n'est pas définitive)

Métadonnées	
Surface de référence géodésique :	États-Unis GRS80
Système de référence géodésique :	NAD83, compatible avec le système mondial WGS84
Projection cartographique :	Mercator transverse modifiée (MTM), zone de 7° système de coordonnées planes du Québec (SCQPQ), fuseau 7 (CSQ2011 (Nouveau repère des métr))
Origine des altitudes :	10 mètres
Équidistance des courbes de niveau :	10 mètres
Déclinaison magnétique au centre de la feuille en 2003 :	18°33' ouest
Variation annuelle :	5,9' vers l'est
Coordonnées géographiques au centre de la feuille :	49°18'45" nord 71°37'30" ouest
Longitude d'origine (méridien central) :	72°30' ouest
Latitude d'origine (parallèle) :	0,0°
Coordonnées UTM d'origine :	206 800, 0 mètre
Facteur d'échelle :	0,9999

Sources		Organisme		Date	
Classification du réseau routier supérieur :	Ministère des transports	nd			
Catégorie d'exploitation des réservoirs hydroélectriques :	Hydro-Québec	1990			
Déclinaison magnétique :	Commission géologique du Canada	2003			
Courbes de niveau :	Photogrammétrie aérienne	1987			
Nomenclature géographique :	Commission de toponymie du Québec	nd			
Photogrammétrie aérienne à l'échelle de 1:40 000 :	Ministère des Ressources naturelles et de la Faune	1987			

Crédits
 Réalisation : Direction générale de l'information géographique
 © Gouvernement du Québec 7^e trimestre 2003
 Dépôt légal - Bibliothèque nationale du Québec