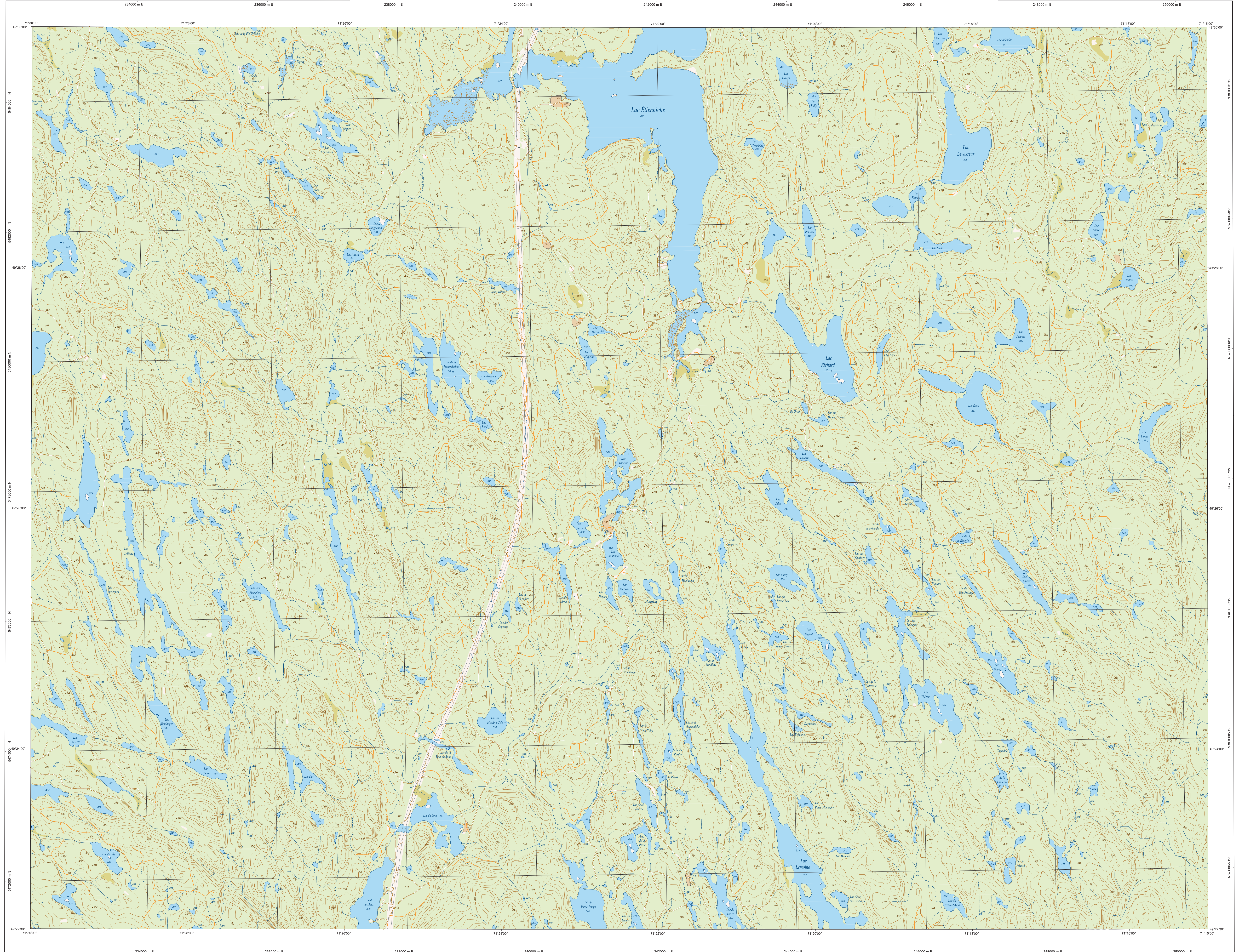


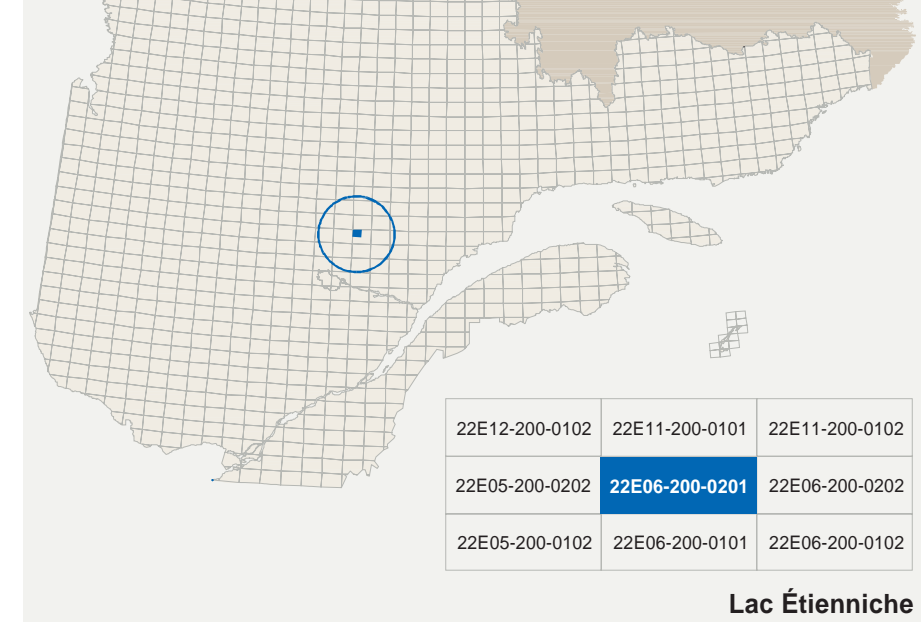
Lac Étienne

22E06-200-0201



22E06-200-0201

Série TOPO 1/20 000



Hydrographie	Modèles

Voies de communication	Autres classifications	Infrastructures de transport

Bâtiments et aires désignées	Frontières

Métadonnées
Surface de référence géodésique
Système de référence géodésique
Projection cartographique
Origine des altitudes
Équidistance des courbes de niveau
Discipline magnétique au centre de la feuille en 2007
Variation annuelle
Coordonnées géographiques
Cour de référence (mètre central)
Latitude d'origine (mètre central)
Coordonnées d'origine
Facteur d'échelle

Échelle: CRS 84	1:20 000
Mercator transverse modifiée (MTM), zone de 7 ^e Système de coordonnées planes du Québec (SQCP), feuille 7	
10 mètres	
19271 ouest	
75°-vers-est	
49°26'15" nord et 71°22'30" ouest	
70730 ouest	
17	
X : 364 800 ; Y : 0 mètres	
0,0000	

Sources	Organisme	Année
Classification du réseau routier québécois	Ministère des Transports du Québec	nd
Coordonnées des réservoirs hydroélectriques	Hydro-Québec	1990
Déclassement magnétique	Commission géologique du Canada	2007
Nomenclature géographique	Commission de toponymie du Québec	nd
Courbes de niveau	Ministère des Ressources naturelles et de la Faune	1996
Photogramétrie aérienne à l'échelle de 1:40 000	Ministère des Ressources naturelles et de la Faune	1996

Crédits
Réalisation : Direction générale de l'information géographique
Ministère des Ressources naturelles et de la Faune
Note: Le présent document n'a aucune portée légale.