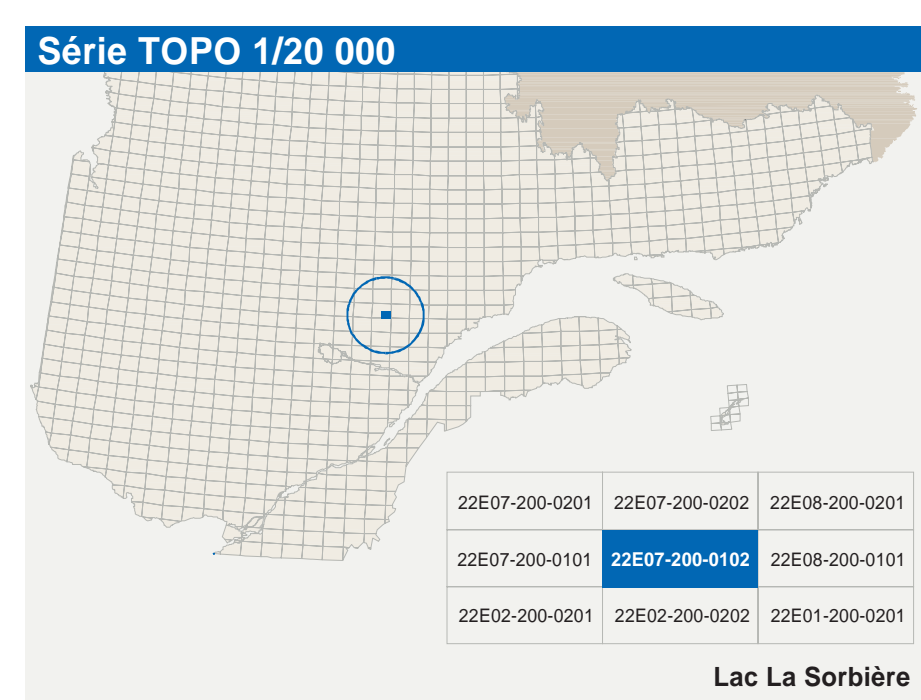
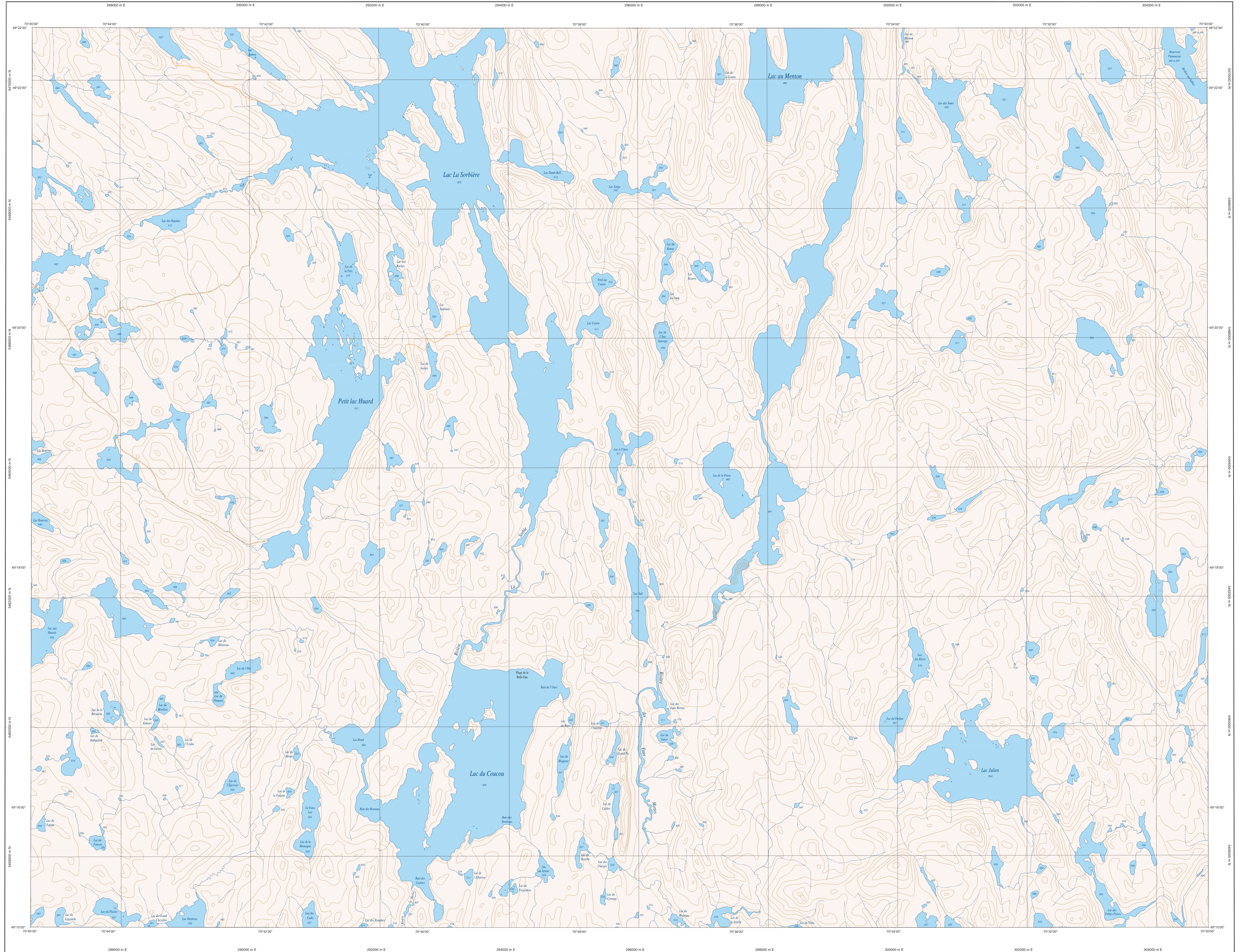


Lac La Sorbière

22E07-200-0102



Hydrographie	
	Cours d'eau, cours d'eau intermittent
	Lac, mare, réservoir hydroélectrique
	Plaine inondée, rivière humide
	Chêne, ruisseau, écart
	Quai, canal sèche
	Quai, pont de plaisance, traversin, phare
	Brise-lames, estacade
	Canal, échoue
	Barrage, barrage hydroélectrique, barrage de canal
	Conduite forcée, glissoire, buse
Modèle	
	Courbe de niveau, maquette, intermédiaire, point coté
	Éclair, décrochement, dépôt fluvial
Végétation	
	Miseau bobé, vergier
	Pâturée, haie

Voies de communication	
Réseau routier supérieur	
	Autosoute
	Routa nationale, route régionale, route collective, route locale, route d'accès aux résidences : pavée, non pavée
Autres classifications	
	Rue, chemin carrossable : pavé, non pavé
	Voie de communication : en construction, abandonnée
	Chemin non carrossable
Infrastructures de transport	
	Pont, pont couvert, pont d'éclatement
	Passerelle, tunnel
	Mur de soutènement, écran anti-butut
	Talus de remblai, talus de déblai
	Voie ferrée, hydroviaire, aéroport
	Plais d'atterrissage : pavée, non pavée
	Ligne de transport, pylône, poste de distribution d'électricité
	Pipéline, tour, tour de télécommunication

Bâtiments et aires désignées	
	Bâtiment, en construction, en ruines, maison mobile, fiche
	Site, site
	Parc de stationnement, cimetière
	Terrain de jeu, piscine publique
	Centre de ski alpin, rampe de ski
	Plate, terrain de golf, jardin zoologique
	Terrain de camping, coin-parc, base militaire
	Cour de véhicules hors d'usage, cour d'atterrissage de matériaux
	Cimetière, indice à laide, réservoir de surface
	Étang d'épuration, feu d'éclairage aéroportuaire
	Barre d'emport, carrière
	Mine à ciel ouvert, amas, haie
	Zone non cartographiée
Frontières	
	Frontière internationale
	Frontière interprovinciale ou interétatique
	Frontière Québec - Terre Neuve et Labrador (votre frontière n'est pas définie, sa position est approximative)

Métadonnées	
Surface de référence géodésique	Échelle: QRS 80
Système de référence géodésique	NAD 83 compatible avec le système mondial WGS 84
Projection cartographique	Modèle transverse modifié (MTM), zone de 3 ^e Système de coordonnées planaires de Québec (GCSQ3), Tassez 7
Origine des altitudes	15 mètres
Équidistance des courbes de niveau	10 mètres
Déclinaison magnétique au centre de la feuille en 2007	7,5° vers l'est
Variation annuelle	49°19'57" nord et 70°37'30" ouest
Coordonnées géographiques au centre de la feuille	70°30' ouest
Longitude d'origine (méridien central)	0°
Latitude d'origine (parallèle)	X : 304 800, Y : 0 mètres
Coordonnées d'origine	0,9999
Facteur d'échelle	

Sources	
Données	Classification du réseau routier supérieur
Données	Cote d'origine des réservoirs hydroélectriques
Données	Données magnétiques
Données	Nomenclature géographique
Données	Courbes de niveau
Données	Photographies aériennes à échelle de 1:60 000
Crédits	
Révision	Direction générale de l'information géographique
Révision	Ministère des Ressources naturelles et de la Faune
Révision	Ministère des Ressources naturelles et de la Faune
Révision	Ministère des Ressources naturelles et de la Faune

Année	
nd	1990
nd	2007
nd	1970
1996	

22E07-200-0102