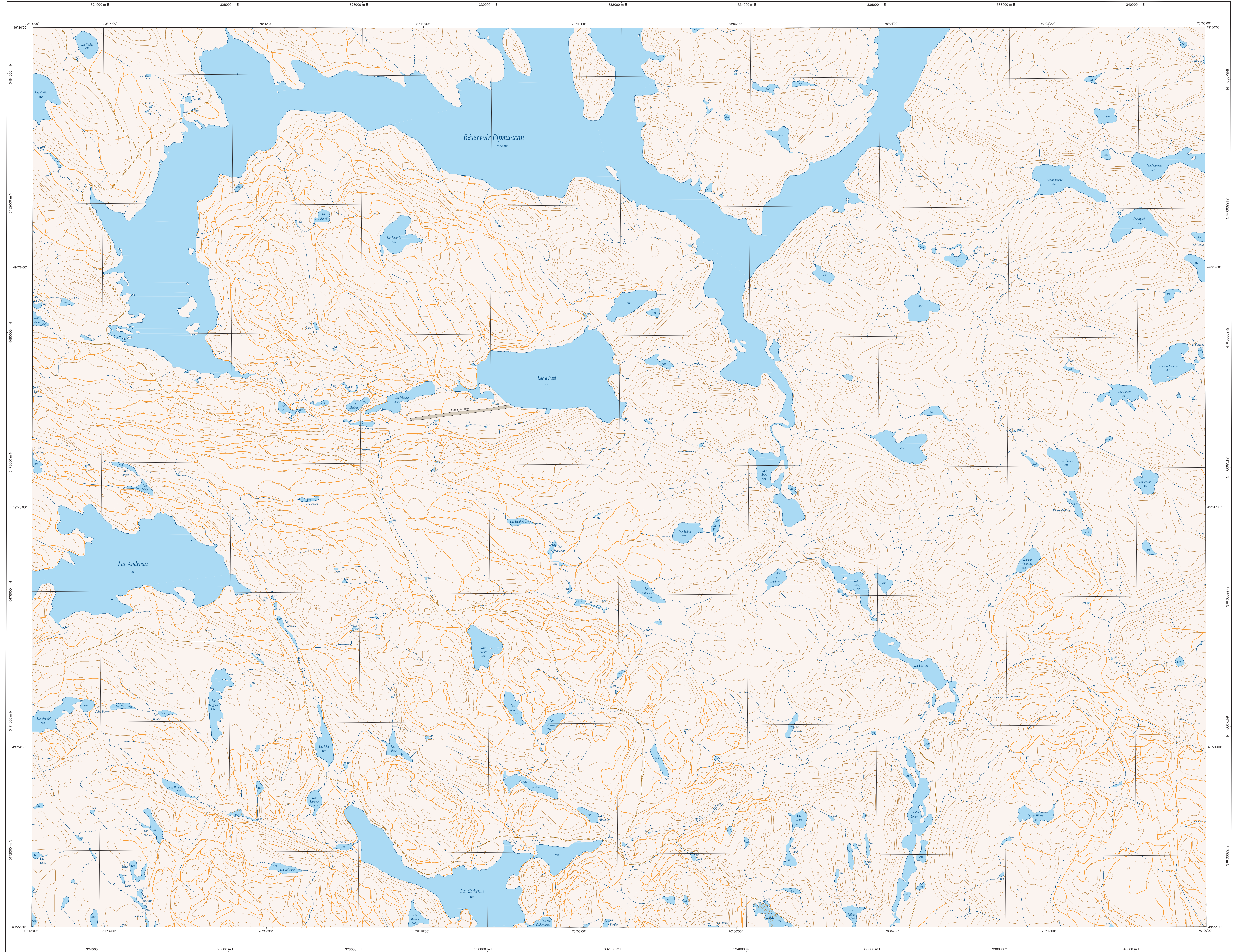
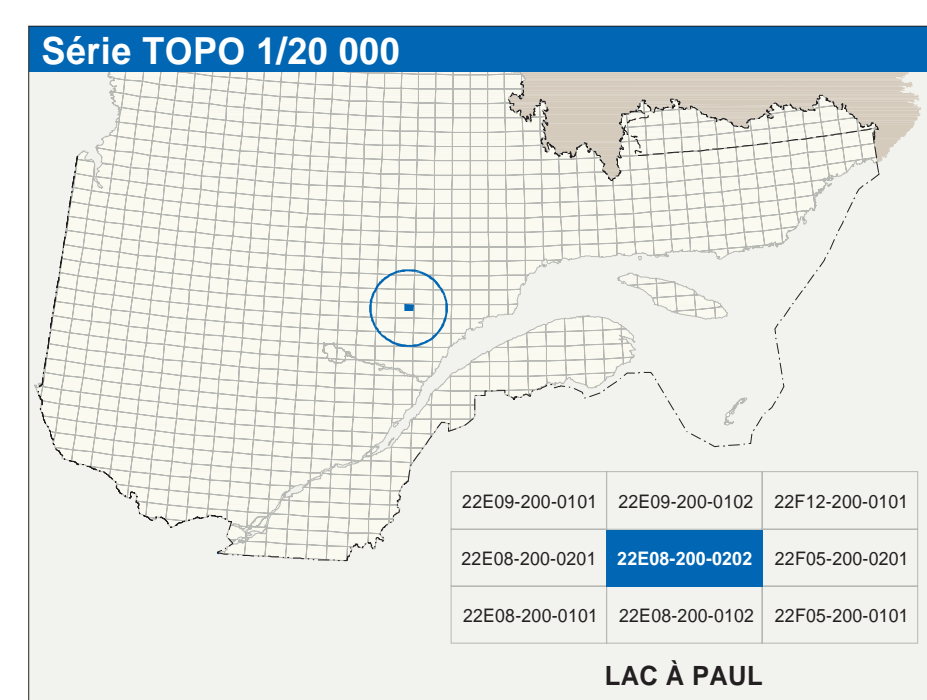


LAC À PAUL

22E08-200-0202



22E08-200-0202



Hydrographie	Modèles	Végétation	
Cours d'eau: cours d'eau intermittent	Courbe de niveau: maillage, intermédiaire; point coté	Mérou, saule, verger	
Lac, mare, réservoir hydroélectrique	Éclair, découpage; dépôt fluviatile	Fernis, haie	
Planer, ruisseau, milieu humide			
Chuan, rapide, écu			
Quai, côté sèche			
Quai, pont de piétons, traversin, phare			
Brise-lames, estacade			
Canal, écluse			
Barrage, barrage hydroélectrique; barrage de cascade			
Conduite forcée, glissoir, buse			

Infrastructure de transport	Autres
Réseau routier (classification MTQ)	Pont, pont couvert, pont d'engagement
Réseau routier (classification MRN)	Passerelle, tunnel
Autres	Mur de soutènement, écran anti-bruit
Autre	Talus de remblai; talus de déblai
Autre	Vieilles ferrailles, hydrobas, aéroport
Autre	Pisier d'atterrissage; pavés; non pavés
Autre	Ligne de transport, pylône; poste de distribution d'électricité
Autre	Populeux; tour, tour de télécommunication

Habitation, équipement, exploitation	Frontières
Bâtiment, en construction, en ruines; maison mobile, flèche	Frontière internationale
Semis-île	Frontière intermunicipale ou interprovinciale
Parc d'atterrissage, cimetières	Frontière Québec - Terre-Neuve-et-Labrador (cette frontière n'est pas définie)
Terrain de jeu, piscine publique	
Centre de ski alpin, remontée mécanique	
Plateau, terrain de golf, centre nautique	
Terrain de camping, chalet-parc; base militaire	
Cour de véhicules hors d'usage; cour d'embarquement de matériaux	
Conroyeur; broyeur à bois; réservoir de surface	
Étang d'épuration; lieu d'enfouissement sanitaire	
Banc d'atterrissage, canotier	
Mini à ciel ouvert; amas, haie	
Zone non cartographiée	

Métadonnées	
Surface de référence géométrique: NAD83, compatible avec le système mondial WGS84	Élévation GRS80
Système de coordonnées géométriques: Métrique; transformée modifiée (MTM); zone de 3°; système de coordonnées planes du Québec (SCQPD); fuseau 7	Manoté; transformée modifiée (MTM); zone de 3°; système de coordonnées planes du Québec (SCQPD); fuseau 7
Projection: cartographique	15 mètres
Degrés des altitudes	1923' ouest
Équivalence des courbes de niveau:	6,7 vers l'est
Déclinaison magnétique au centre de la feuille	
Variation annuelle:	
Coordonnées géographiques au centre de la feuille	
Longitude d'origine (méridien central):	
Latitude d'origine (équateur):	
Coordonnées X, Y d'origine:	
Facteur d'échelle:	0,9999

Sources	Organisme	Date
Classification du réseau routier supérieur	Ministère des transports	nd
Cote d'évaluation des réservoirs hydroélectriques	Hydro-Québec	1990
Déclinaison magnétique	Commission géologique du Canada	2003
Cartes de réservoir	Ministère des Ressources naturelles du Canada	1979
Nomenclature géographique	Commission de toponymie du Québec	nd
Photographies aériennes à l'échelle de 1:40 000	Ministère des Ressources naturelles et de la Faune	1996

Crédits
Réalisation: Direction générale de l'information géographique
© Gouvernement du Québec: 3 ^e trimestre 2003
Dépot légal: Bibliothèque nationale du Québec