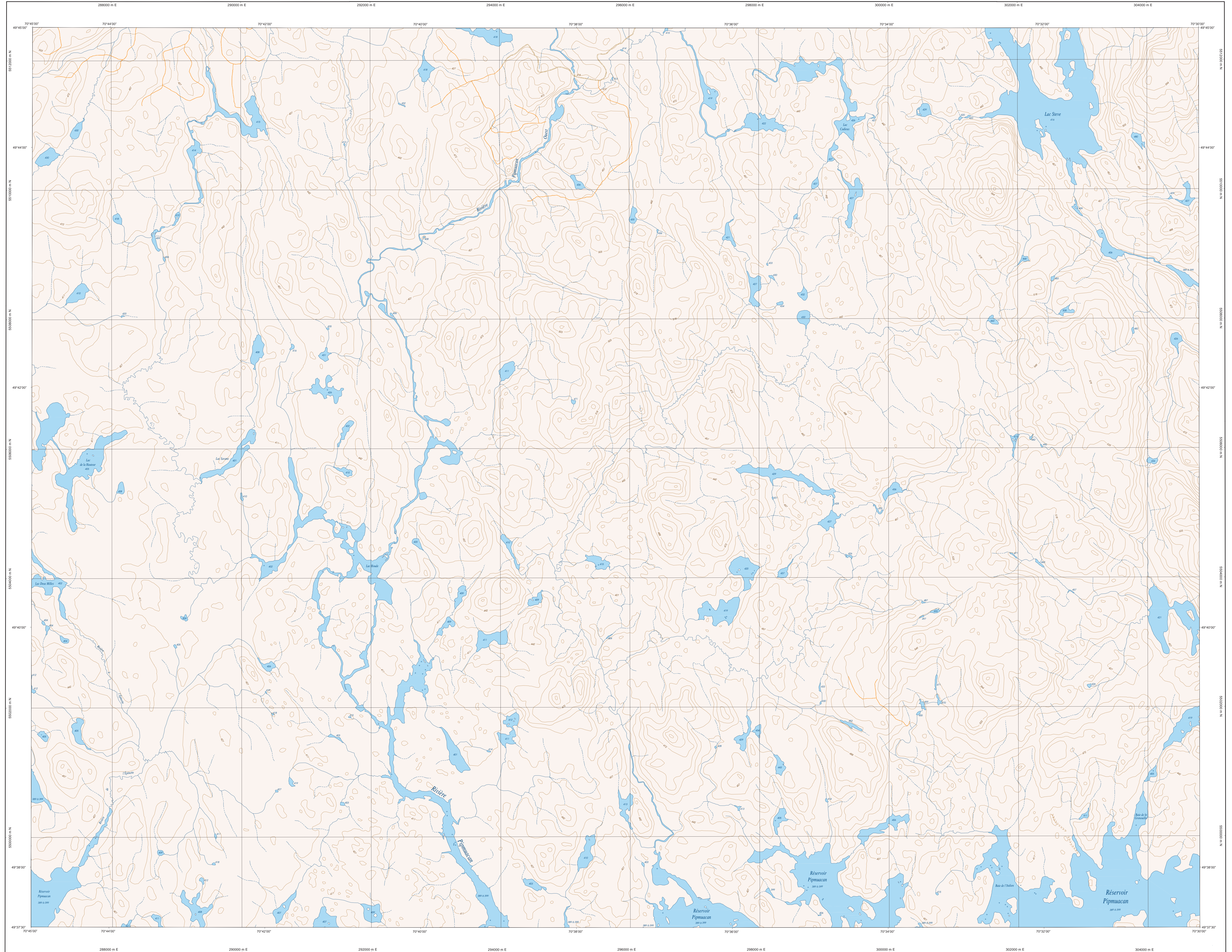
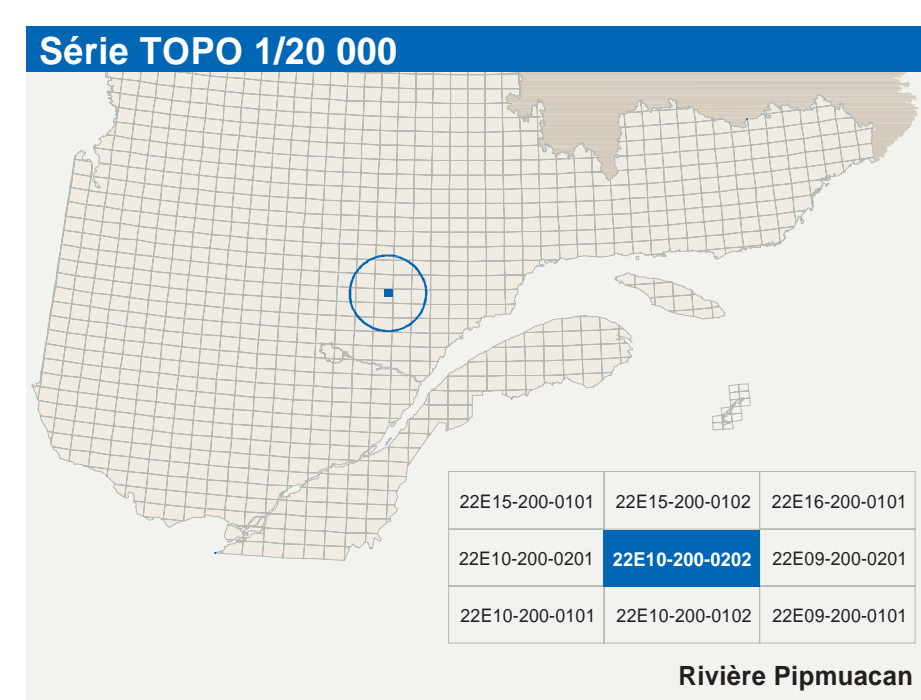


Rivière Pimpuacan

22E10-200-0202



22E10-200-0202



Hydrographie	Voies de communication
Cours d'eau; cours d'eau intermittent	Réseau routier supérieur
Lac; mare; réservoir hydroélectrique	Voie de communication - en construction; abandonnée
Petite rivière; ruisseau; ruisselle	Chemin non carrossable
Châssis; barrage; barrage	Pont; pont ouvert; pont d'éclatement
Quai; cale sèche	Passerelle; tunnel
Quai; port de plaisance; traversin; phare	Mur de soutènement; écran anti-but
Bâse-lames; escalade	Talus de remblai; talus de déblai
Canal; éclusé	Voie ferroviaire; voie ferrée
Barrage; barrage hydroélectrique; barrage de cascade	Poste d'alimentation - pavé; non pavé
Conduite forcée; glissoir; buse	Ligne de transport; pylône; poteau de distribution d'électricité
Courbe de niveau maîtresse; intermédiaire; point coté	Pylône; tour; tour de télécommunication
Estac; abrochement; dépôt fluvial	
Mûle; bois; verger	
Parcelle; haie	

Autres classifications	Infrastructures de transport
Rue; chemin carrossable - pavé; non pavé	Pont; pont ouvert; pont d'éclatement
Voie de communication - en construction; abandonnée	Passerelle; tunnel
Chemin non carrossable	Mur de soutènement; écran anti-but
Pont; pont ouvert; pont d'éclatement	Talus de remblai; talus de déblai
Passerelle; tunnel	Voie ferroviaire; voie ferrée
Mur de soutènement; écran anti-but	Poste d'alimentation - pavé; non pavé
Talus de remblai; talus de déblai	Ligne de transport; pylône; poteau de distribution d'électricité
Voie ferroviaire; voie ferrée	Pylône; tour; tour de télécommunication
Poste d'alimentation - pavé; non pavé	
Ligne de transport; pylône; poteau de distribution d'électricité	
Pylône; tour; tour de télécommunication	

Bâtiments et aires désignées	Métadonnées
Bâtiment, en construction; en ruines; maison mobile; niche	Surface de référence géologique
Serre; écloserie	Système de référence géologique
Parc de stationnement; circonvallée	Projection cartographique
Terrain de jeu; piscine publique	Origine des études
Centre de ski; aéroport; rampe; piste cyclable	Équivalence des courbes de niveau
Piste; terrain de golf; jardin zoologique	Variation magnétique au centre de la feuille en 2007
Terrain de camping; club-pan; base militaire	Variation annuelle
Clair de véhicules hors d'usage; cour d'entreposage de matériaux	Coordonnées géographiques au centre de la feuille
Concret; fond de béton; réservoir de surface	Latitude d'origine (métrique cent)
Étang d'épuration; lieu d'enfouissement sanitaire	Longitude d'origine (métrique)
Banc d'embarcad; carrefour	Coordonnées d'origine
Mine à ciel ouvert; amas; habite	Facteur d'échelle
Zone non cartographiée	
Frontière internationale	
Frontière interprovinciale ou interterritoriale	
Frontière Québec - Terre-Neuve-et-Labrador	
Carte frontiers non pas définitive, sa position est approximative	

Éléments	Coordonnées
Élévation	Élévation (DRE 80)
Niveau	Métadonnées
Hauteur	Surface de référence géologique
Profondeur	Système de référence géologique
Profondeur	Projection cartographique
Profondeur	Origine des études
Profondeur	Équivalence des courbes de niveau
Profondeur	Variation magnétique au centre de la feuille en 2007
Profondeur	Variation annuelle
Profondeur	Coordonnées géographiques au centre de la feuille
Profondeur	Latitude d'origine (métrique cent)
Profondeur	Longitude d'origine (métrique)
Profondeur	Coordonnées d'origine
Profondeur	Facteur d'échelle

Sources	Organisme	Année
Données		
Classification du réseau routier supérieur	Ministère des Transports du Québec	nd
Cote d'altitude des hauteurs hydrologiques	Hydro-Québec	1990
Dictionnaire géographique	Commission géologique du Canada	2007
Courbes de niveau	Commission de toponymie du Québec	nd
	Ministère des Ressources naturelles du Canada	1970
Photographies aériennes à échelle de 1:50 000	Ministère des Ressources naturelles et de la Faune	1996

Crédits
Réalisation
Direction générale de l'information géographique
Ministère des Ressources naturelles et de la Faune
Notes: Le présent document n'a aucune portée légale.
© Gouvernement du Québec
Dépôt légal: Bibliothèque nationale du Québec, 2 ^e trimestre 2007