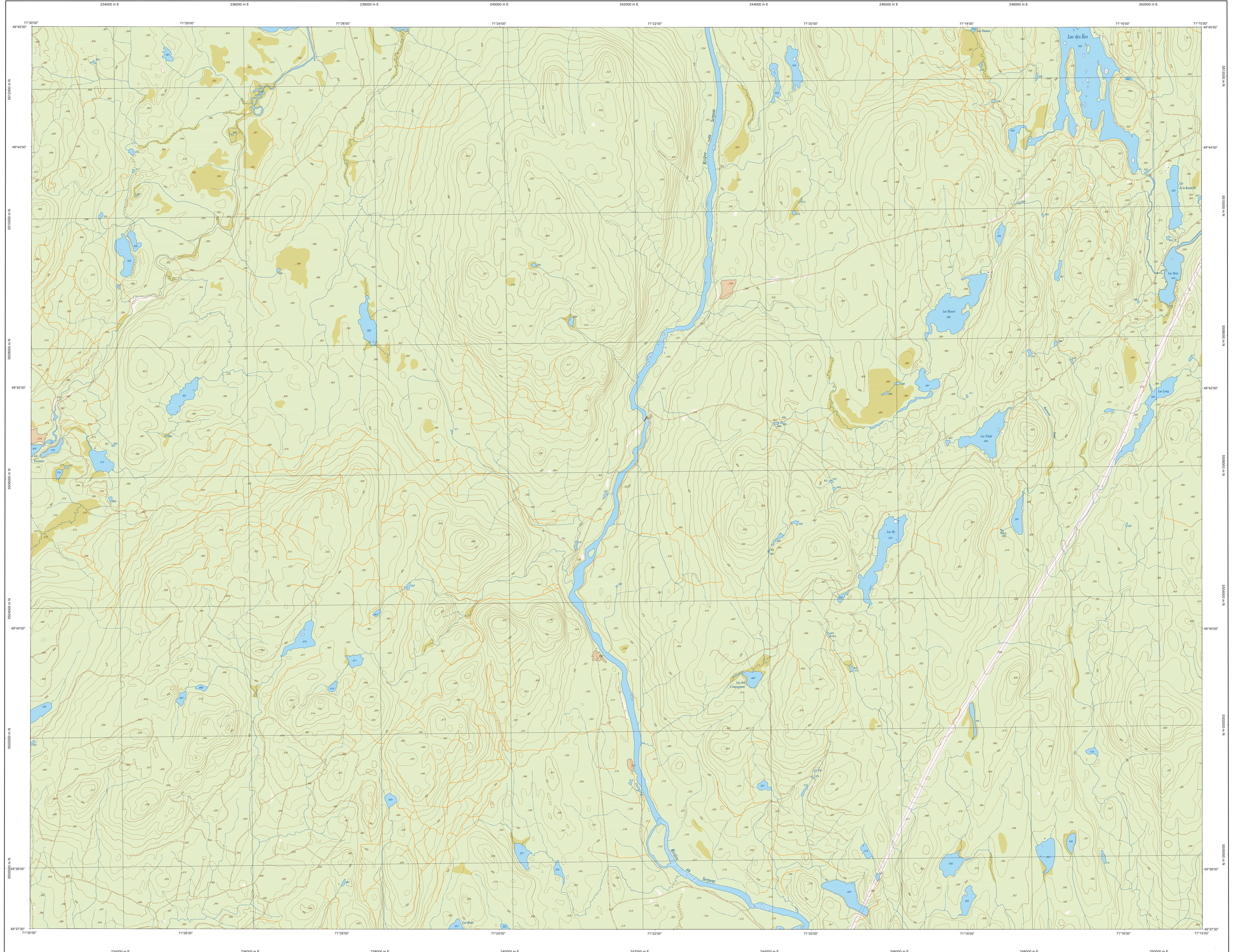
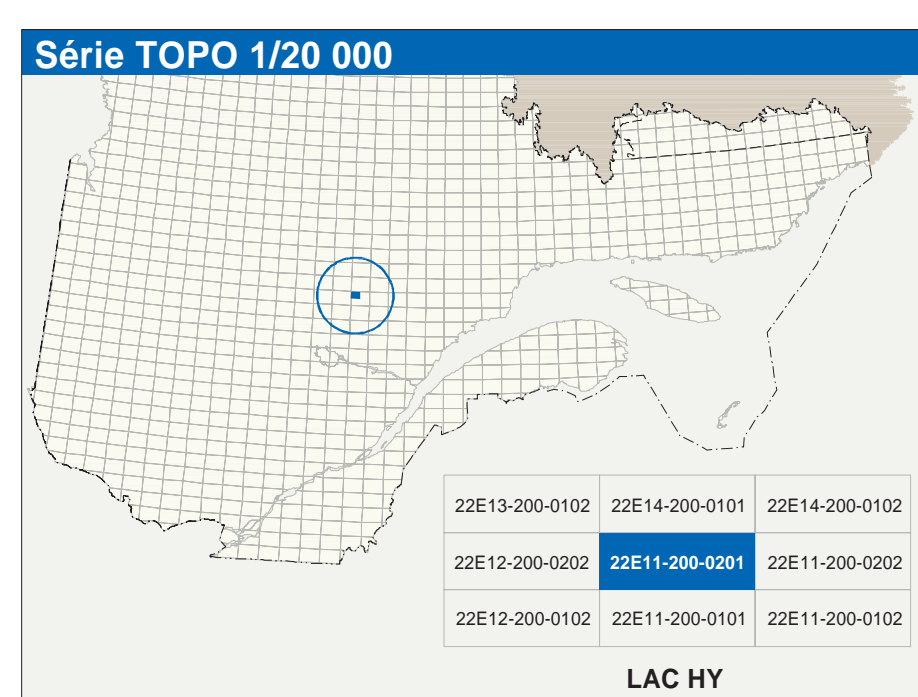


LAC HY

22E11-200-0201



22E11-200-0201



Hydrographie	
	Cours d'eau; cours d'eau intermittent
	Lac, mare; réservoir hydroélectrique
	Plaine inondée; milieu humide
	Chute, rapide; écoule
	Quai; pont de pélicier, travée, phare
	Buse-lames; éclusée
	Canal; écluse
	Barrage; barrage hydroélectrique; barrage de castor
	Conduite forée; glissoir; buse
Modèle	
	Courbe de niveau; mâtresse; intermédiaire; point coté
	Éclair; dénivelé; dénivelé; point coté
Végétation	
	Mais; forêt; vergé
	Pévié; haie

Infrastructure de transport	
	Réseau routier (classification MTQ)
	Réseau routier (classification MRN)
	Autres
	Pont; pont couvert; pont d'épave
	Passerelle; tunnel
	Mur de soutènement; écran anti-bruit
	Talus de remblai; talus de déblai
	Voie ferrée; hydrobase; aéroport
	Piste d'atterrissage; piste; non pavée
	Ligne de transport; pylône; poste de distribution d'électricité
	Pipelines; bus; tour de télécommunication

Habitation, équipement, exploitation	
	Bâtiment, en construction, en ruine; maison mobile; ferme
	Sept; site
	Parc de stationnement; cimetié
	Terrain de jeu; piscine publique
	Cimetière de véhicules; remorque; micro-camion
	Place; terrain de golf; jardin; potager
	Terrain de camping; site-parc; base militaire
	Cour de véhicules hors d'usage; cour d'embarcadé de matériaux
	Convoi; brûleur à bois; réservoir de surface
	Étang d'irrigation; lac d'embouassement sanitaire
	Base d'atterrissage; aéroport
	Mine à ciel ouvert; amas; haie
	Zone non cartographiée
Frontières	
	Frontière internationale
	Frontière intermunicipale ou interrégionale
	Frontière Québec - Terre-Neuve-et-Labrador (cette frontière n'est pas définitive)

Métadonnées	
Surface de référence géologique :	Elipsoïde GRS80
Système de référence géologique :	NAD83, compatible avec le système mondial WGS84
Projection cartographique :	Mercator transverse modifiée MTM, zone de 7°; système de coordonnées planes du Québec (SCQ/PQ), fuseau 7
Origine des altitudes :	10 mètres
Équivalences des courbes de niveau :	10 mètres
Déclinaison magnétique au centre de la feuille en 2003 :	18°54' ouest
Variation annuelle :	6,7 vers l'est
Coordonnées géographiques :	49°11'15" nord 71°22'30" ouest
Au centre de la feuille :	71°22' ouest
Longitude d'origine (méridien central) :	0,0°
Latitude d'origine (équateur) :	304 800,0 mètres
Coordonnées U.T.M. d'origine :	6 999
Facteur d'échelle :	

Sources		Organisme		Date	
Classification du réseau routier supérieur	Ministère des transports				nd
Cote d'évaluation des réservoirs hydroélectriques	Hydro-Québec				1990
Déclinaison magnétique	Commission géologique du Canada				2003
Courbes de niveau	Photographies aériennes				1996
Nomenclature géographique	Commission de toponymie du Québec				nd
Photographies aériennes à l'échelle de 1:40 000	Ministère des Ressources naturelles et de la Faune				1996
Crédits					
Réalisation : Direction générale de l'information géographique					
© Gouvernement du Québec, 3 ^e trimestre 2003					
Dépôt légal : Bibliothèque nationale du Québec					