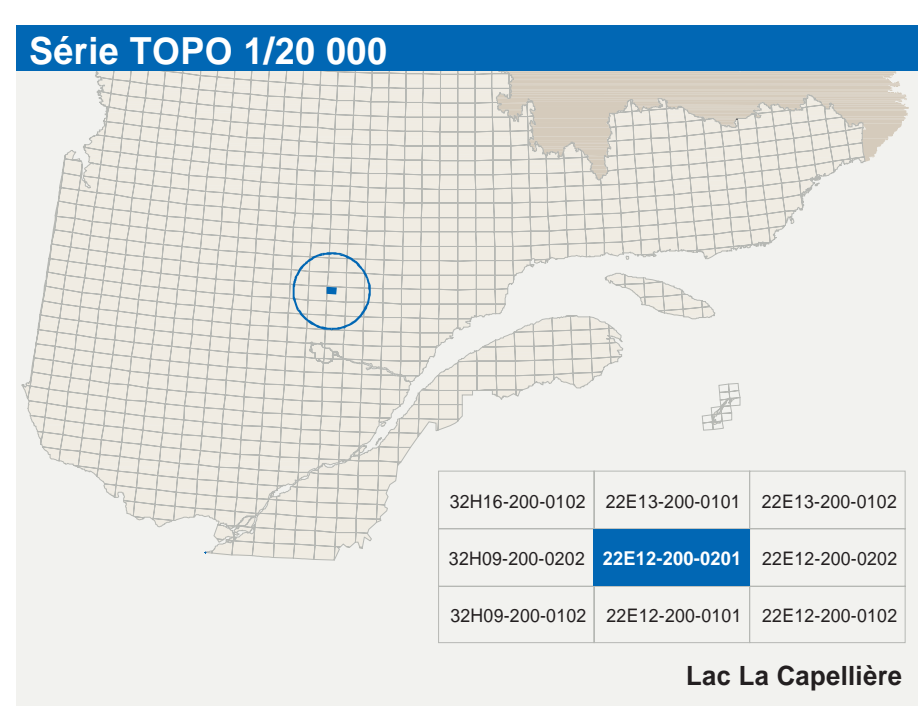
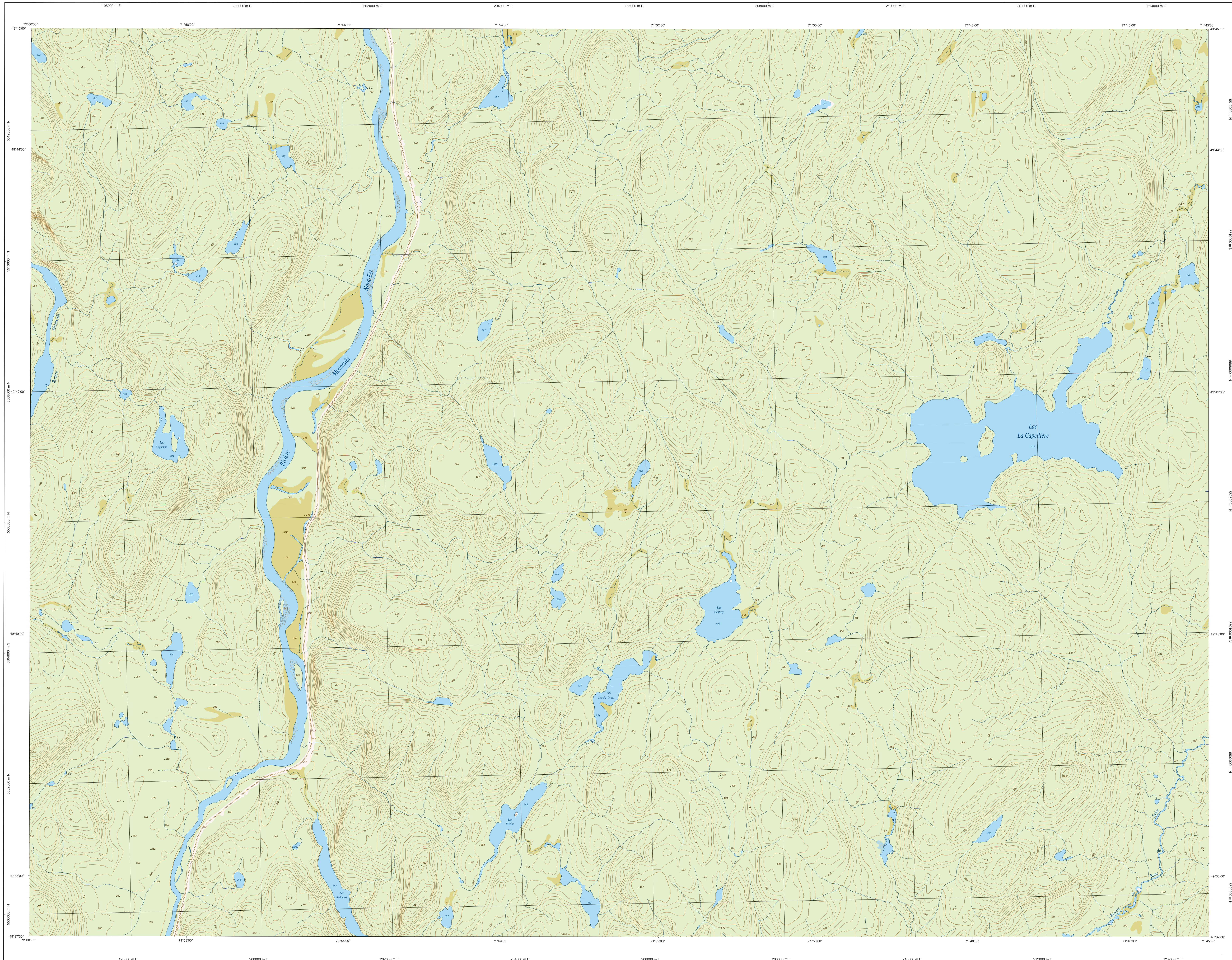


Lac La Capellière

22E12-200-0201

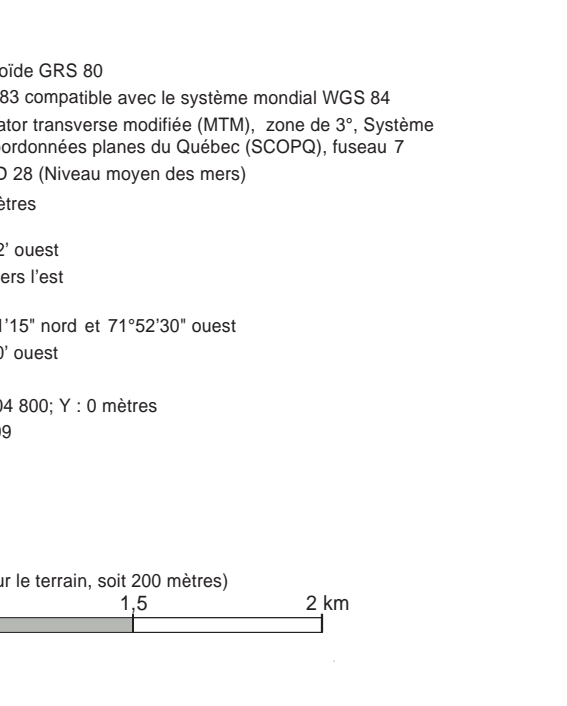


Hydrographie	
	Cours d'eau; cours d'eau intermittent
	Lac, mer, réservoir hydroélectrique
	Plaine, marais, milieu humide
	Chute, rapide, écouil
	Quai, cale sèche
	Quai, port de plaisance, traversé, phare
	Bascule, rampe
	Barrière, barrage hydroélectrique; barrage de castor
	Conduite forée, glissoire, buse
Modèle	
	Courbe de niveau; mètre; intermédiaire; point coté
	Escarp., décrochement; défilé; falaise
Végétation	
	Milieu boisé; verger
	Perte; halle

Voies de communication	
	Autosoute
	Road national, route régionale, route collective, route locale, route de accès aux ressources : pavé; non pavé
	Rail; chemin carrossable : pavé; non pavé
	Voie de communication : en construction; abandonnée
	Chemin non carrossable
Infrastructures de transport	
	Port, pont couvert, pont d'écluse
	Passerelle; tunnel
	Mur de soutènement; écran arbitraire
	Tapis de remblai; casé de déblai
	Voie ferrée; hydrobas, aéroport
	Pièce d'atterrissement; pavé; non pavé
	Ligne de transport, pylône, pote de distribution d'électricité
	Pile; tour, tour de télécommunication

Bâtiments et aires désignées	
	Bâtiment, en construction, en ruine; maison mobile, fiche
	Parc de stationnement; cimetière
	Terrain de jeu; piscine publique
	Centre de ski alpin; remontée mécanique
	Plais., terrain de golf; jardin zoologique
	Terrain de camping; ché-parc; base militaire
	Cour de récréation; courtage; cour d'atterrissement de matériaux
	Conroyeur, broyeur à bois; réservoir de surface
	Banc d'épuration; lieu d'enfouissement sanitaire
	Banc d'épuration; canière
	Mise à ciel ouvert; amas, haldé
	Zone non cartographiée
Frontières	
	Frontière internationale
	Frontière interprovinciale ou interétatique
	Frontière Québec - Terre-Neuve-et-Labrador (points borniers et pas définies, ce point est approximatif)

Métadonnées	
Surface de référence géologique	Épocaire GRS 80
Système de référence géologique	NAD 83 corrigé avec le système mondial WGS 84
Projection cartographique	Mercator transverse modifiée (MTM), zone de 7 ^e , Système de coordonnées planes du Québec (SCQPD), bande 7
Origine des altitudes	CGVD 28 (Niveau moyen des mers)
Équivalence des courbes de niveau	10 mètres
Déclinaison magnétique au centre de la feuille	19°12' ouest
Variation annuelle	7,8' vers l'est
Coordonnées géographiques au centre de la feuille	49°41'15" nord et 71°12'30" ouest
Longitude d'origine (mètre central)	70°30' ouest
Latitude d'origine (équateur)	0°
Coordonnées d'origine	X : 304 800; Y : 0 mètres
Facteur d'échelle	0,0000



Sources	
Données	Ministère des Transports du Québec
Cartographie	Hydro-Québec
Coordonnées géographiques	Commission géologique du Canada
Nomenclature géographique	Commission de toponymie du Québec
Courbes de niveau	Ministère des Ressources naturelles et de la Faune
Photographies aériennes à l'échelle de 1:40 000	Ministère des Ressources naturelles et de la Faune
Année	nd
Année	1990
Année	2007
Année	nd
Année	1987
Année	1987

Crédits
 Rédaction : Direction générale de l'information géographique
 Ministère des Ressources naturelles et de la Faune
 Note : Le présent document a une valeur consultative.

© Gouvernement du Québec
 Déposé légal : Bibliothèque nationale du Québec, 2^e trimestre 2007

22E12-200-0201