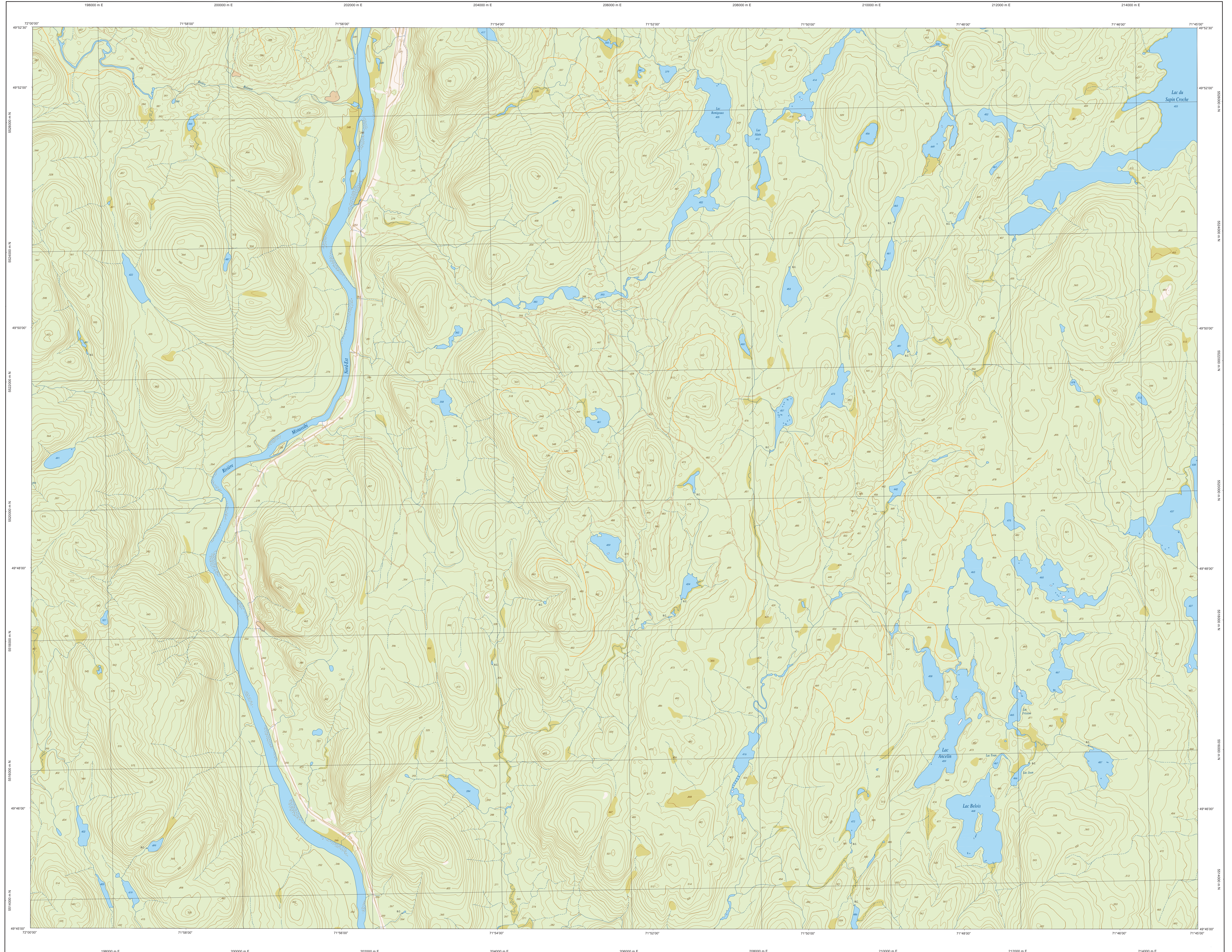
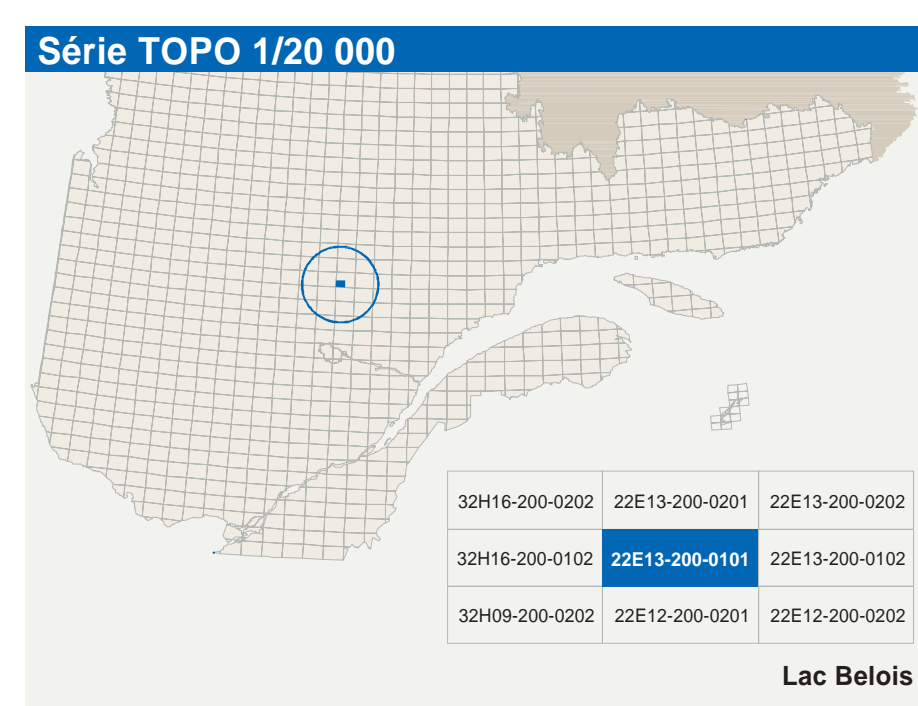


Lac Belois

22E13-200-0101



22E13-200-0101



Hydrographie	
	Cours d'eau: cours d'eau intermittent
	Lac, mare, réservoir hydroélectrique
	Planche, réservoir, mûle, batardeau
	Cluse, rapide, écluse
	Quai, cale sèche
	Quai: port de plaisance, traversé, pier
	Brisa-lames, barrage
	Canal, déversoir
	Barrage, barrage hydroélectrique, barrage de castor
	Conduite forcée, glissoire, buse
Modèle	
	Courbe de niveau: mètre; intermédiaire; point coté
	Essai, discontinuité, dépôt, hauteur
Végétation	
	Milieu boisé; verger
	Forêt; haie

Voies de communication	
Réseau routier supérieur	
	Autopista
	Road nationale, route régionale, route collective, route locale, route d'accès aux ressources (parée), non parée
Autres classifications	
	Rue, chemin composable: pavé; non pavé
	Voie de communication: en construction; abandonnée
	Chemin non composable
Infrastructures de transport	
	Pont, pont couvert, pont d'éclatement
	Passerelle; tunnel
	Mur de soutènement; écran anti-bruit
	Tracé de chemin de fer; voie de chemin de fer
	Voie ferrée; hydrobase, aéroport
	Pierre d'atterrissement; parée; non parée
	Ligne de transport; pylône, poteau de distribution d'électricité
	Papier: tour de télécommunication

Bâiments et aires désignées	
	Bâiment, en construction, en ruine; maison mobile, fiche
	Site
	Cimetière
	Éclair de stationnement: cimetière
	Terrain de jeu; piscine publique
	Centre de ski alpin; remorque mécanique
	Plan, terrain de golf; jardin zoologique
	Terrain de camping; site-parc; base militaire
	Cour de véhicules hors-routage; cour d'embarcadre de matériaux
	Conroyeur; bûche à bois; réservoir de surface
	Étang d'épuration; lieu d'enfouissement sanitaire
	Barre d'emport; cannière
	Mise à ciel ouvert; amas, haie
	Zone non cartographiée
Frontières	
	Frontière internationale
	Frontière interprovinciale ou interterritoire
	Frontière Québec - Terre-Neuve-et-Labrador (cette frontière n'est pas définie, sa position est approximative)

Métadonnées	
Surface de référence géolocalisée	Élipsoïde: GRS 80
Système de référence géolocalisée	NAD 83 corrigé avec le système mondial WGS 84
Projection cartographique	Méridien traversé modifié (MTM), zone de 2°. Système de coordonnées planes du Québec (SICQ), feuille 7
Origine des données	1916 (carte)
Échelle des données	1:100 000
Dénivellement maximum au centre de la feuille	7,6 m (est)
Variation annuelle	0,000 000
Coordonnées géographiques au centre de la feuille	49°48'47" nord et 71°52'30" ouest
Longueur d'origine (mètre central)	70°30' ouest
Latitude d'origine (équateur)	0°
Coordonnées d'origine	X: 300 000 Y: 0 mètres
Facteur d'échelle	0,0000

Sources		Organisme		Année	
Données	Classification du réseau routier supérieur	Ministère des Transports du Québec	nd		
Données	Carte topographique des réservoirs hydroélectriques	Hydro-Québec	1990		
Données	Distribution topographique	Commission géologique du Canada	2002		
Données	Nomenclature géographique	Commission de toponymie du Québec	nd		
Données	Chartes de niveau	Ministère des Ressources naturelles et de la Faune	1987		
Données	Photographies aériennes à l'échelle de 1:40 000	Ministère des Ressources naturelles et de la Faune	1987		

Crédits	
Rédaction:	Direction générale de l'information géographique
	Ministère des Ressources naturelles et de la Faune
	Notes: Les coordonnées et la source sont à titre indicatif.
	© Gouvernement du Québec
	Dépôt légal: Bibliothèque nationale du Québec, 2 ^e trimestre 2007