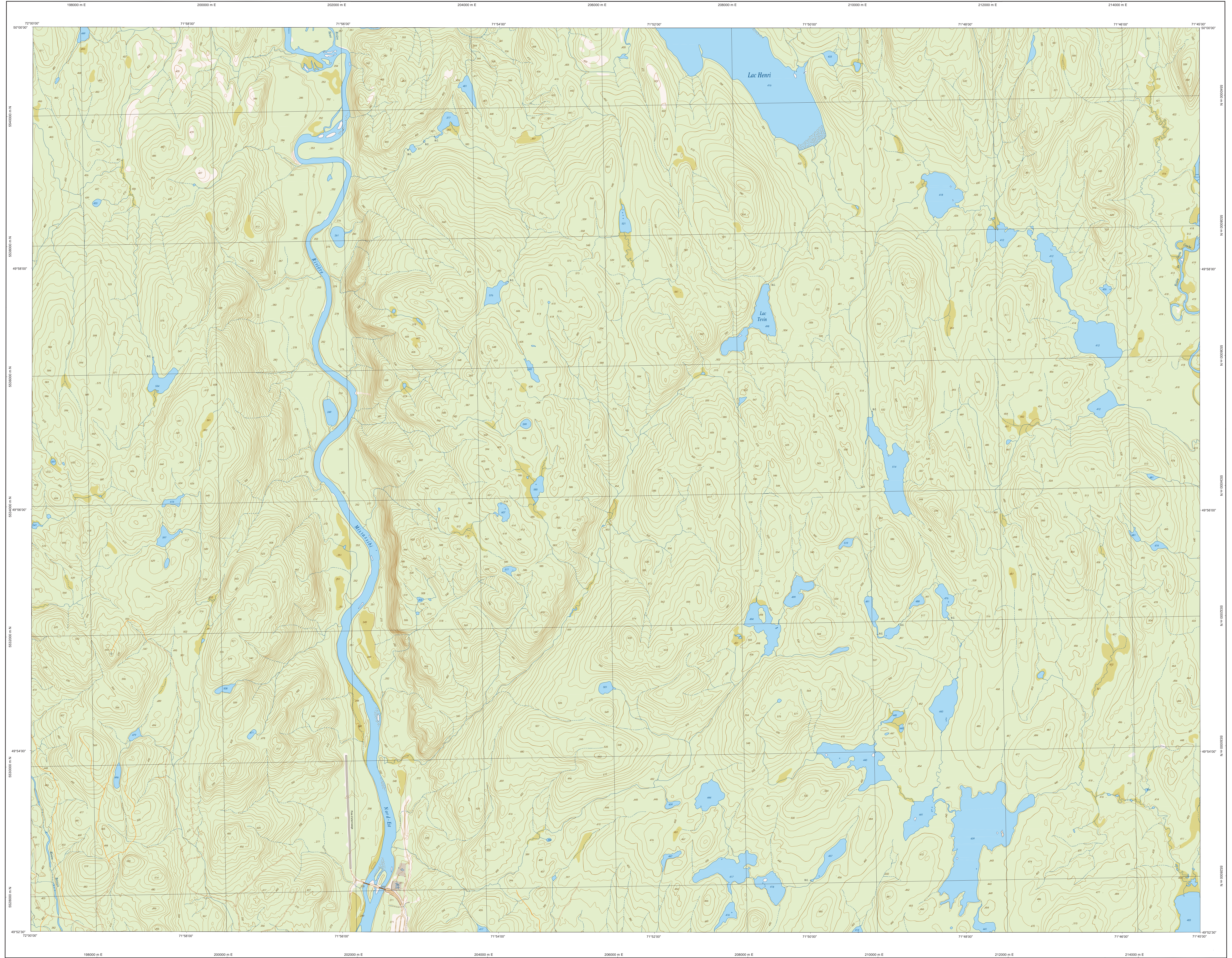
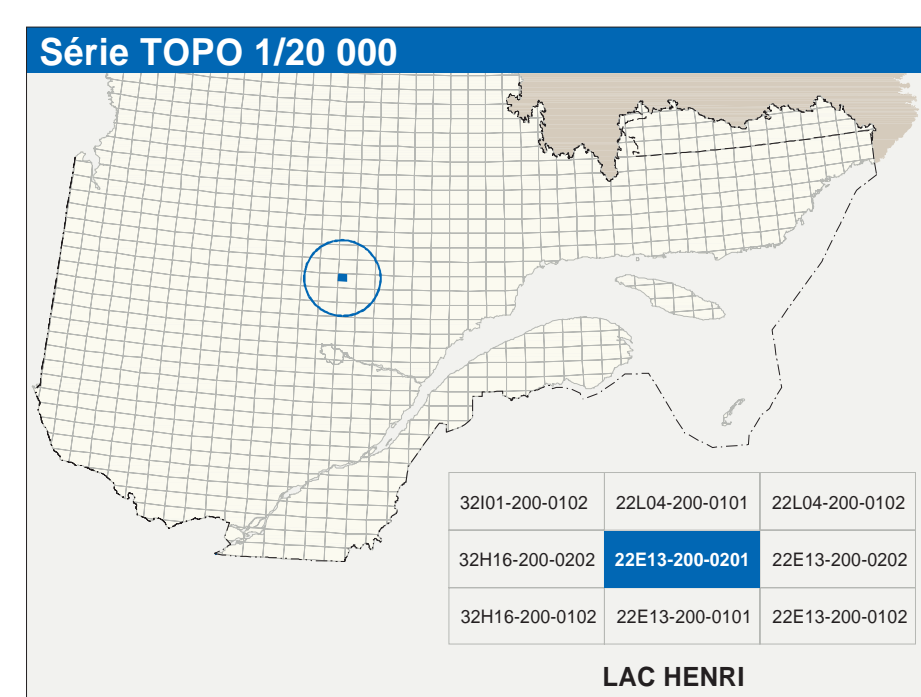


LAC HENRI

22E13-200-0201



22E13-200-0201



Hydrographie	Cours d'eau, cours d'eau intermittent
	Lac, mare, réservoir hydroélectrique
	Plans inondés, milieu humide
	Chenaux, rapides, écouls
	Quai, pont de piédonc, traversin, phare
	Brise-lames, estacade
	Canal, écluse
	Barrage, barrage hydroélectrique, barrage de cascade
	Conduite forcée, gouffre, buse
Modèles	Courbes de niveau, mâtresse, intermédiaire, point coté
	Eau, dénoyement, dépôt fluviatile

Infrastructure de transport	Réseau routier (classification MTQ)
	Autoroute
	Route nationale, route régionale, route collective
	Route locale, route d'accès aux ressources, pavée, non pavée
Réseau routier (classification MRN)	Rue, chemin, carrossable, pavé, non pavé
	Voie de communication, en construction, abandonnée
	Chemin non carrossable
Autres	Parc, port couvert, port d'élagement
	Passerelle, ponton
	Mur de soutènement, écran anti-érosion
	Talus de remblai, talus de déblai
	Vue ferrée, hydrobase, aéroparc
	Plage d'atterrissage, piste, non pavée
	Ligne de transport, pylône, poste de distribution d'électricité
	Pipelines, tour de télécommunication

Habitation, équipement, exploitation	Bâtiment, en construction, en ruine, maison mobile, niche
	Sem, sto
	Parc de stationnement, cimetière
	Terrain de jeu, piscine publique
	Centre de soins, clinique vétérinaire, microcinéma
	Plage, terrain de golf, jardin zoologique
	Terrain de camping, chp-parc, base militaire
	Cour de véhicules hors d'usage, cour d'entreposage de matériaux
	Conroyeur, brique à bois, réservoir de surface
	Éclairage public, feu d'embousement sanitaire
	Bassin d'épuration, centrale
	Mère à ciel ouvert, arena, halle
	Zone non cartographiée
Frontières	Frontière internationale
	Frontière internationale
	Frontière provinciale ou territoriale
	Frontière Québec - Terre-Neuve-et-Labrador (cette frontière n'est pas définitive)

Métadonnées	Échelle GRSB
Surface de référence géodésique : NAD83, compatible avec le système mondial WGS84	Échelle GRSB
Projection cartographique : Système de coordonnées planes du Québec (SCQPD), fusée 7	Mostré à l'échelle de la feuille
Origine des altitudes : Métrage terrain moyen (MTM), zone de 3° système de coordonnées planes du Québec (SCQPD), fusée 7	10 mètres
Élévation des courbes de niveau : 10 mètres	10 mètres
Déclinaison magnétique au centre de la feuille en 2003 : 19°47' ouest	6,3 vers l'est
Variation annuelle : 0,015" par an	49°56'10" nord 71°52'30" ouest
Coordonnées géographiques au centre de la feuille : 49°56'10" nord 71°52'30" ouest	7020' ouest
Longitude d'origine (méridien central) : 70°00' ouest	304 500, 0 mètres
Latitude d'origine (équateur) : 50°00' 00" nord	0 9999
Coordonnées X, Y d'origine : 304 500, 0 mètres	0 9999
Facteur d'échelle : 0,9999	

Sources	Organisme	Date
Classification du réseau routier supérieur	Ministère des transports	nd
Catégorie des réservoirs hydroélectriques	Hydro-Québec	1990
Déclinaison magnétique	Commission géologique du Canada	2003
Courbes de niveau	Photographies aériennes	1987
Nomenclature géographique	Commission de toponymie du Québec	nd
Photographies aériennes à l'échelle de 1:40 000	Ministère des Ressources naturelles et de la Faune	1987

Credits
 Réalisation : Direction générale de l'information géographique
 © Gouvernement du Québec, 3^e trimestre 2003
 Dépot légal - Bibliothèque nationale du Québec

Ressources naturelles et Faune Québec