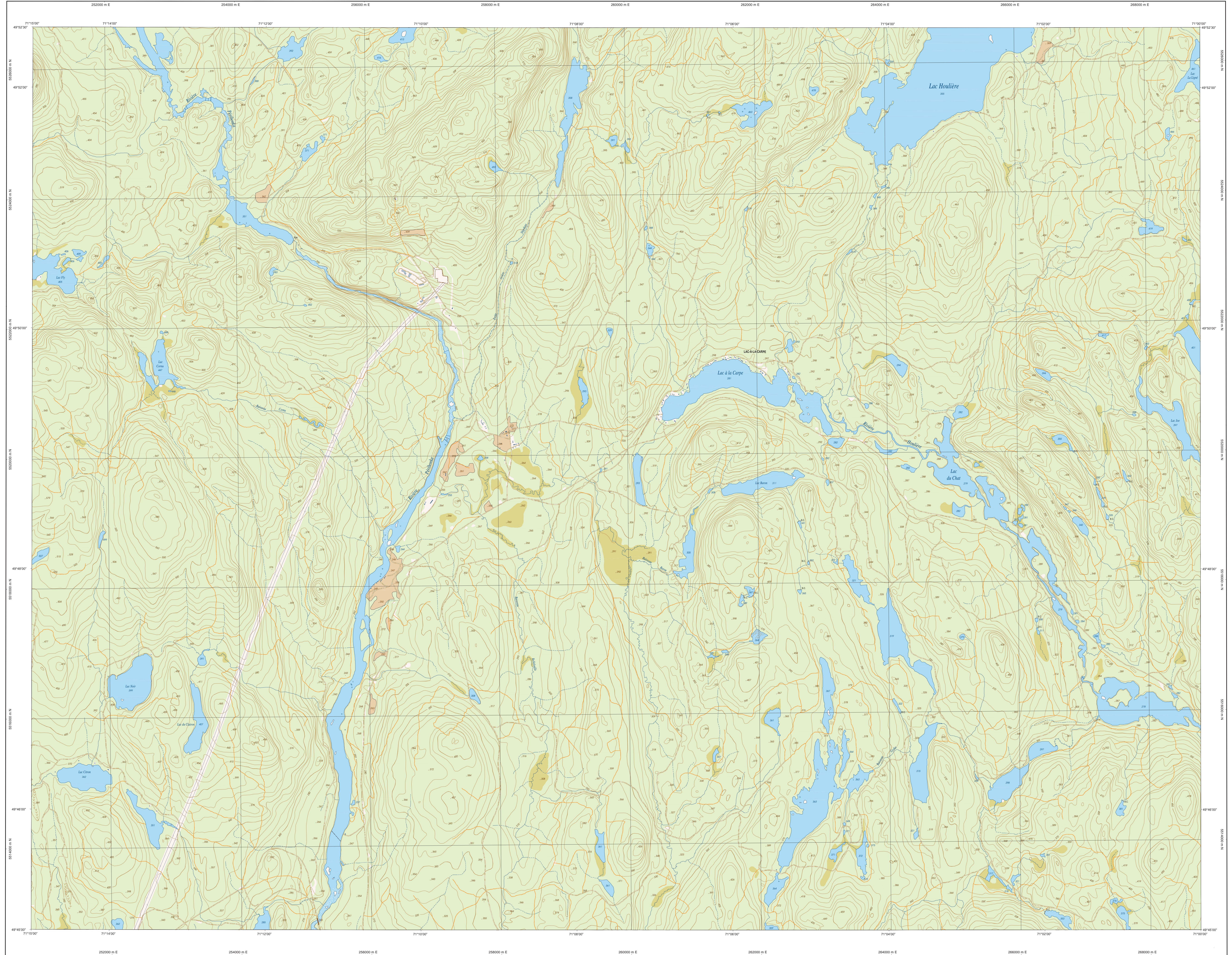
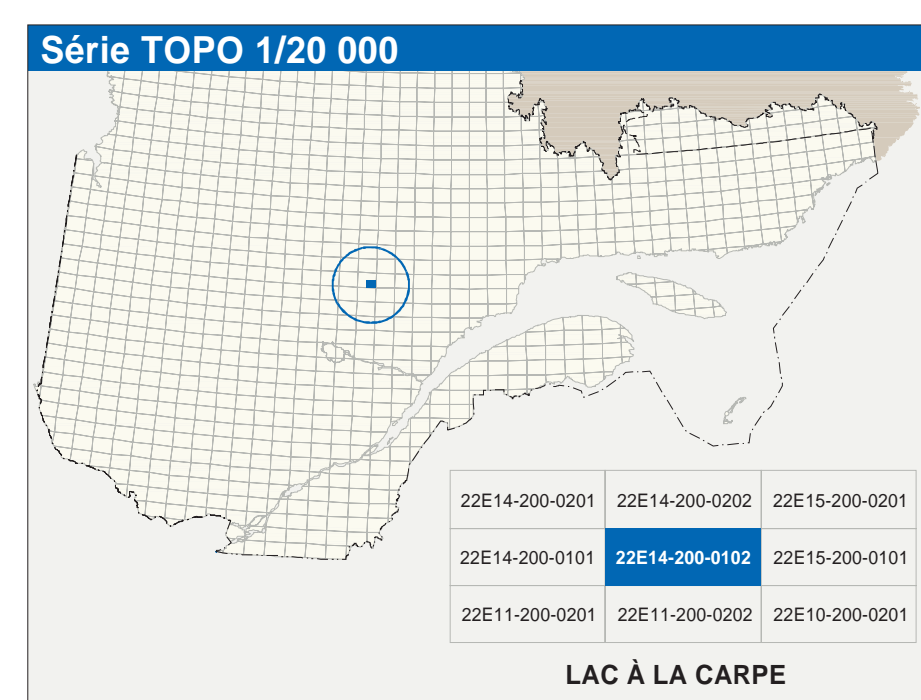


LAC À LA CARPE

22E14-200-0102



22E14-200-0102



Hydrographie	
	Cours d'eau, cours d'eau intermittent
	Lac, mare, réservoir hydroélectrique
	Plaine inondée, milieu humide
	Chute, rapide, écuil
	Quai, casé, barrage
	Quai, pont de péanance, traverse, phare
	Brisa-lames, escalade
	Canal, écluse
	Barrage, barrage hydroélectrique, barrage de casier
	Conduite forcée, glissoire, buse
Modèle	
	Courbe de niveau: mètre, intermédiaire, point coté
	Éclair, décrochement, dépôt fluvial
Végétation	
	Milieu boisé, vergé
	Peuze, baie

Infrastructure de transport	
	Réseau routier (classification MTQ)
	Autoroute
	Route nationale, route régionale, route collective, route locale, route d'accès aux ressources: pavée, non pavée
	Réseau routier (classification MRN)
	Rue, chemin carrossable: pavé, non pavé
	Voie de communication: en construction, abandonnée
	Chemin non carrossable
Autres	
	Pont, pont couvert, pont d'éclairage
	Passerelle, tunnel
	Mur de soutènement, écran anti-but
	Talus de remblai: talus de déblai
	Voie ferrée: hydrobase, aéroport
	Piste d'atterrissage: pavée, non pavée
	Ligne de transport: palan, poste de distribution d'électricité
	Pipeline: bus, tour de télécommunication

Habitation, équipement, exploitation	
	Bâtiment, en construction, en ruine; maison mobile, fâche
	Serre, silo
	Pavé de stationnement, cimetièr
	Terrain de jeu, piscine publique
	Centre de ski alpin, centre de ski alpin
	Plan, terrain de golf, parc zoologique
	Site militaire
	Terrain de camping, site-parc, base militaire
	Cour de véhicules hors d'usage; cour d'embarcad de matériaux
	Convoyeur, brûleur à bois, réservoir de surface
	Étang d'épuration, tour d'infoucement sanitaire
	Banc d'embarcad, casier
	Mise à ciel ouvert, anas, halde
	Zone non cartographiée
Frontières	
	Frontière internationale
	Frontière intermunicipale ou interterritoriale
	Frontière Québec - Terre Neuve-et-Labrador (cette frontière n'est pas définitive)

Métadonnées	
Surface de référence géolodique:	Esquisse GR50
Système de référence géolodique:	NAD83, compatible avec le système mondial WGS84
Projection cartographique:	Métrique (terrestre métrique (MTM), zone de 2° système de coordonnées planes du Québec (SCQP), fuseau 7 (CSQ) (Niveau moyen des mers)
Origine des courbes de niveau:	10 mètres
Épaisseur des courbes de niveau:	Déclinaison magnétique au centre de la feuille en 2003
Variation annuelle:	19'1" ouest
Coordonnées géographiques au centre de la feuille:	6'5" vers l'est
Longitude d'origine (cercle central):	49°48'00" nord 71°07'30" ouest
Latitude d'origine (équateur):	70°00'00" ouest
Coordonnées X, Y d'origine:	300 000, 0 mètres
Facteur d'échelle:	0,9999
<p>(1 cm sur la carte équivaut à 20 000 cm sur le terrain, soit 200 mètres)</p> <p>0 1 2 km</p> <p>1/20 000</p>	

Sources	
Classification du Niveau routier supérieur:	Ministère des transports
Carte d'inventaire des réservoirs hydroélectriques:	Hydro-Québec
Déclinaison magnétique - Courbes de niveau:	Commission géolodique du Canada
Nomenclature géolodique:	Photogrammes aériennes à l'échelle de 1:40 000
Photogrammes aériennes à l'échelle de 1:40 000:	Commission de toponymie du Québec
Photogrammes aériennes à l'échelle de 1:40 000:	Ministère des Ressources naturelles et de la Faune
<p>Crédits</p> <p>Réalisation: Direction générale de l'information géolodique</p> <p>© Gouvernement du Québec 3^e trimestre 2003</p> <p>Dépot légal - Bibliothèque nationale du Québec</p>	

Organisme		Date
Ministère des transports		nd
Hydro-Québec		1990
Commission géolodique du Canada		2003
Photogrammes aériennes à l'échelle de 1:40 000		1996
Commission de toponymie du Québec		nd
Ministère des Ressources naturelles et de la Faune		1996