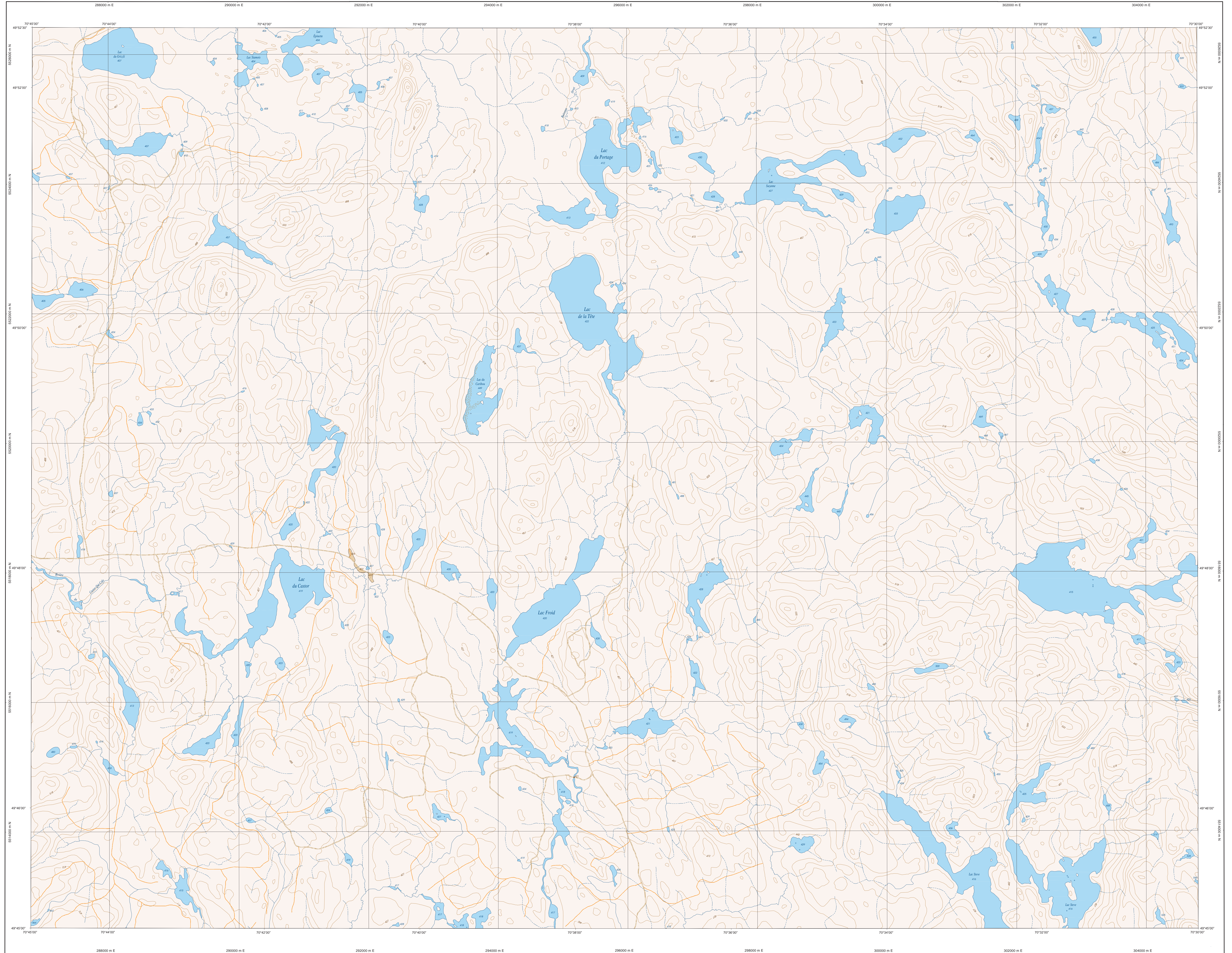
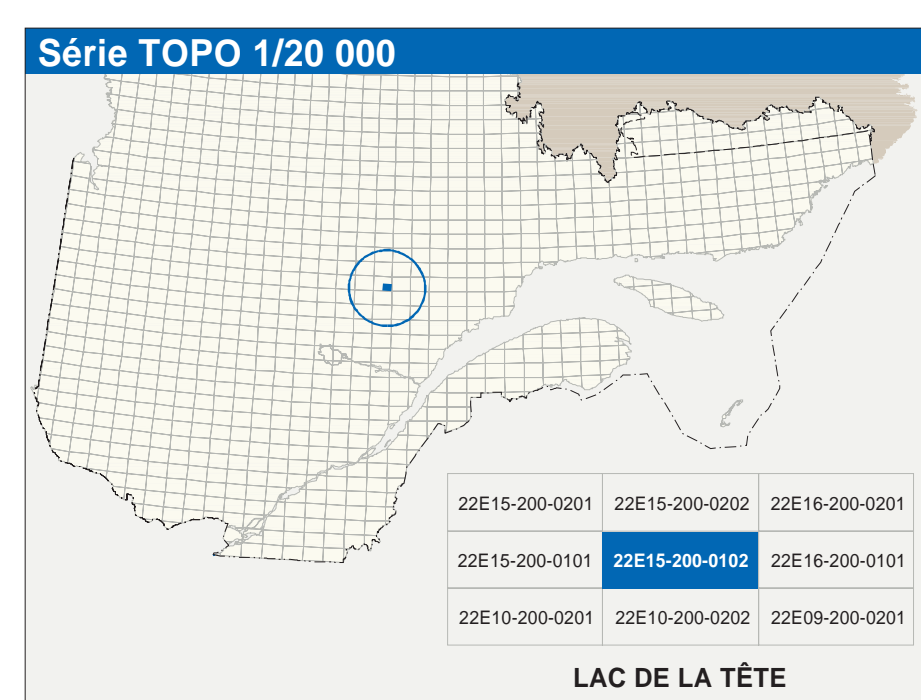


LAC DE LA TÊTE

22E15-200-0102



22E15-200-0102



Hydrographie

	Cours d'eau: cours d'eau intermittent
	Lac, mare: réservoir hydroélectrique
	Plaine inondée: milieu humide
	Chute, rapide: écoulé
	Quai, cale sèche
	Quai: pont de péage, traversé, phare
	Bâti-lames: cascade
	Canal, écluse
	Barrage, barrage hydroélectrique: barrage de castor
	Coûdite forée, glissoir: buse

Modèle

	Courbe de niveau: mètre: intermédiaire; pour coté
	Esqer, décrochement: déplié; fixée

Végétation

	Milieu boisé: vergé
	Forêt: hie

Infrastructure de transport

Réseau routier (classification MTC)

	Autoroute
	Route nationale, route régionale, route collective, route locale, route d'accès aux ressources: pavée; non pavée

Réseau routier (classification MRN)

	Rue, chemin carrossable: pavé; non pavé
	Voie de communication: en construction; abandonnée
	Chemin non carrossable

Autres

	Pont, pont couvert, pont d'éclatement
	Passerelle: tunnel
	Mur de soutènement; écran anti-éboulement
	Talus de remblai; talus de déblai
	Voie ferrée; hydrobase, aéroport
	Piste d'atterrissage: pavée; non pavée
	Ligne de transport, pylône, poste de distribution d'électricité
	Pipeline; tour, tour de télécommunication

Habitation, équipement, exploitation

	Bâtiment, en construction, en ruines, maison mobile, hêche
	Serie; silo
	Parc de stationnement; casernes
	Terrain de jeu; piscine publique
	Centre de ski alpin; remontée mécanique
	Parc, terrain de golf; jardin zoologique
	Terrain de camping; oné-gar; base militaire
	Cour de véhicules hors usage; cour d'entreposage de matériaux
	Concrète; brûleur à bois; réservoir de surface
	Étang d'épuration; lieu d'enfouissement sanitaire
	Banc; épiquet; caserne
	Mise à ciel ouvert; amas, halle
	Zone non cartographiée

Frontières

	Frontière internationale
	Frontière interprovinciale ou interjuridictionnelle
	Frontière Québec - Terre Neuve-et-Labrador (cette frontière n'est pas définitive)

Métadonnées

Surface de référence géodésique: Système de référence géodésique: NAD83, compatible avec le système mondial WGS84

Projection cartographique: Métrage: système métrique (MTM), zone de 7 système de coordonnées planes du Québec (SCQP), fuseau 7

Origine des altitudes: Équidistance des courbes de niveau: 15 mètres

Déclinaison magnétique au centre de la feuille en 2003: 19°22' ouest

Variation annuelle: 6,8' vers east

Coordonnées géographiques au centre de la feuille: 49°48'45" nord 70°37'30" ouest

Longueur d'impression (feuille): 70730' ouest

Latitude d'impression (feuille): 0,0'

Coordonnées X, Y d'origine: 500 000, 0 mètre

Facteur d'échelle: 0,9999

Épisodes GRS50: 1992

NAD83, compatible avec le système mondial WGS84

Métrage: système métrique (MTM), zone de 7 système de coordonnées planes du Québec (SCQP), fuseau 7

Équidistance des courbes de niveau: 15 mètres

Déclinaison magnétique au centre de la feuille en 2003: 19°22' ouest

Variation annuelle: 6,8' vers east

Coordonnées géographiques au centre de la feuille: 49°48'45" nord 70°37'30" ouest

Longueur d'impression (feuille): 70730' ouest

Latitude d'impression (feuille): 0,0'

Coordonnées X, Y d'origine: 500 000, 0 mètre

Facteur d'échelle: 0,9999

Sources

Données	Organisme	Date
Classification du réseau routier supérieur	Ministère des transports	nd
Cadre d'évaluation des ressources hydrologiques	Hydro-Québec	1990
Déclinaison magnétique	Commission géologique du Canada	2003
Courbes de niveau	Ministère des Ressources naturelles du Canada	1970
Nomenclature géographique	Commission de toponymie du Québec	nd
Photographies aériennes à l'échelle de 1:60 000	Ministère des Ressources naturelles et de la Faune	1996

Crédits

Réalisation: Direction générale de l'information géographique

© Gouvernement du Québec 3^e trimestre 2003

Dépot légal - Bibliothèque nationale du Québec