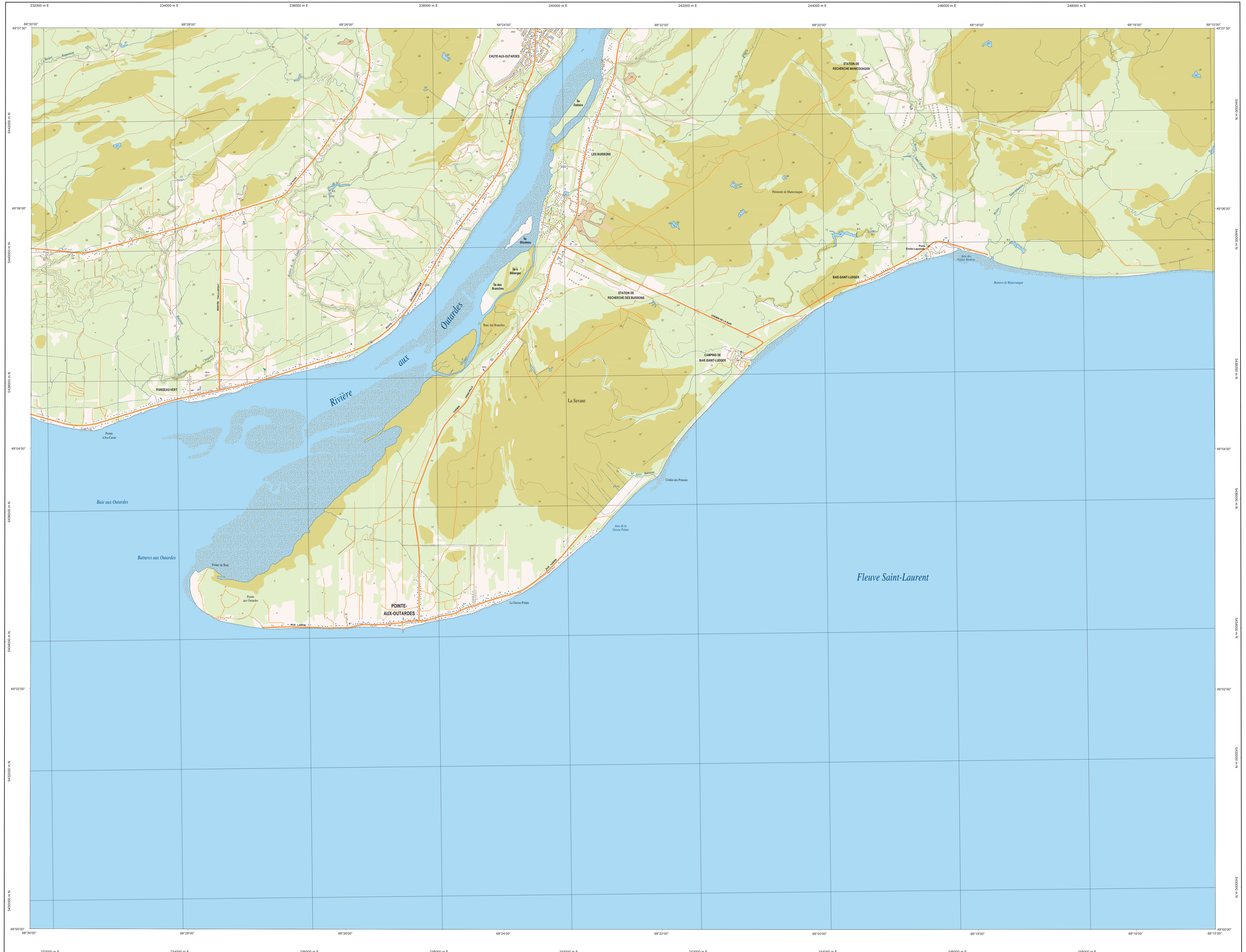
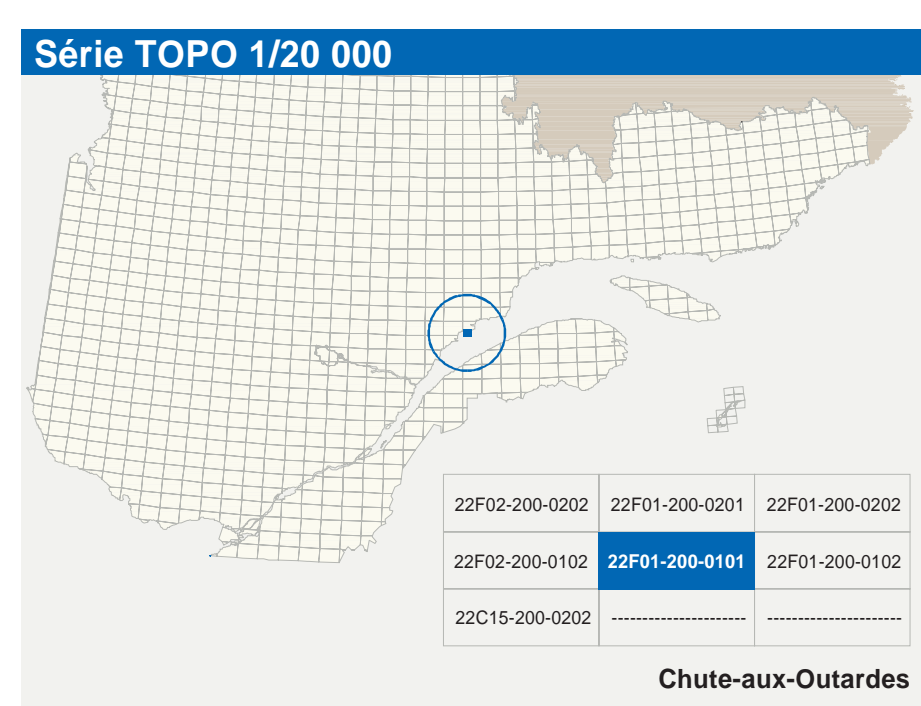


# Chute-aux-Outardes

22F01-200-0101



22F01-200-0101



**Hydrographie**

	Cours d'eau, cours d'eau intermittent
	Lac, mare; réservoir hydroélectrique
	Plaine inondée, milieu humide
	Chute, rapide, éclusé
	Gué; cille sèche
	Quai; pont de plaisance; traversé, phare
	Brisé-lames; estacade
	Canal; éclusé
	Barrage; barrage hydroélectrique; barrage de courir
	Conduite forcée; glissoir; buse

**Modèle**

	Courbe de niveau; maillage; intermédiaire; point coté
	Éclair; décrochement; coteau; ruisselle

**Végétation**

	Milieu boisé; verger
	Preuve; hôte

**Voies de communication**

**Reseau routier supérieur**

	Autosoute
	Road; route nationale; route régionale; route collective; route locale; route d'accès aux ressources; pavée; non pavée

**Autres classifications**

	Rue; chemin carrossable; pavé; non pavé
	Voie de communication - en construction; abandonnée
	Chemin non carrossable

**Infrastructures de transport**

	Forêt; pont ouvert; pont d'éclatement
	Passerelle; tunnel
	Mur de soutènement; écran anti-bulw
	Talus de remblai; talus de déblai
	Voie ferrée; hydroliège; atterrage
	Plate d'atterrissage; pavée; non pavée
	Ligne de transport; pylône; poste de distribution d'électricité
	Pipérite; tour; tour de télécommunication

**Bâtiments et aires désignées**

	Bâtiment, en construction, en ruine; maison mobile; fêche
	Sierre; silo
	Plan de dessèchement; cimetière
	Terrain de jeu; piscine publique
	Éclairage des sources de niveau
	Déclinaison magnétique au centre de la feuille en 2005
	Variation annuelle
	Coordonnées géographiques au centre de la feuille
	Terrain de camping; site-parc; base militaire
	Cour de véhicules hors d'usage; cour d'embarcadre de matériaux
	Convoyeur; bûcher; bois; réservoir de surface
	Etang d'épuration; lieu d'emboussement sanitaire
	Banc d'emport; carrière
	Mire à ciel ouvert; anas; hâle
	Zone non cartographiée

**Frontières**

	Frontière internationale
	Frontière interprovinciale ou interterritoriale
	Frontière Québec - Terre-Neuve-et-Labrador (cette frontière n'est pas définie, sa position est approximative)

**Métadonnées**

Surface de référence géométrique	Ellipsoïde GRS 80
Système de référence géométrique	NAD 83 corrigé avec le système mondial WGS 84
Projection cartographique	Mercator transversale modifiée (MTM), zone de 21, Système de coordonnées planaires du Québec (SCQPN), NAD 83
Origine des altitudes	CSVD 28 (Niveau moyen des mers)
Équidistance des courbes de niveau	10 mètres
Déclinaison magnétique au centre de la feuille en 2005	19°41' ouest
Variation annuelle	7,1" vers l'est
Coordonnées géographiques au centre de la feuille	49°03'45" nord et 68°22'30" ouest
Longitude d'origine (méridien central)	67°30' ouest
Latitude d'origine (équateur)	0°
Coordonnées d'origine	X : 304 800, Y : 0 mètres
Facteur d'échelle	0,50000

0 1 1 m sur le carte équival à 20 000 cm sur le terrain, soit 200 mètres) 2 km  
 1/20 000

**Sources**

<b>Données</b>	Classification du réseau routier supérieur	Ministère des Transports du Québec	nd
	Cote des réservoirs des réservoirs hydroélectriques	Hydro-Québec	1990
	Déclinaison magnétique	Commission géologique du Canada	2005
	Nomenclature géographique	Commission de toponymie du Québec	nd
	Courbes de niveau	Ministère des Ressources naturelles et de la Faune	2001
	Photographies aériennes à l'échelle de 1:40 000	Ministère des Ressources naturelles et de la Faune	2001

**Crédits**

Réalisation: Direction générale de l'information géographique  
 Ministère des Ressources naturelles et de la Faune  
 Note: Les cotes d'altitude n'a aucune portée légale.

© Gouvernement du Québec  
 Dépôt légal - Bibliothèque nationale du Québec, 3<sup>e</sup> trimestre 2005