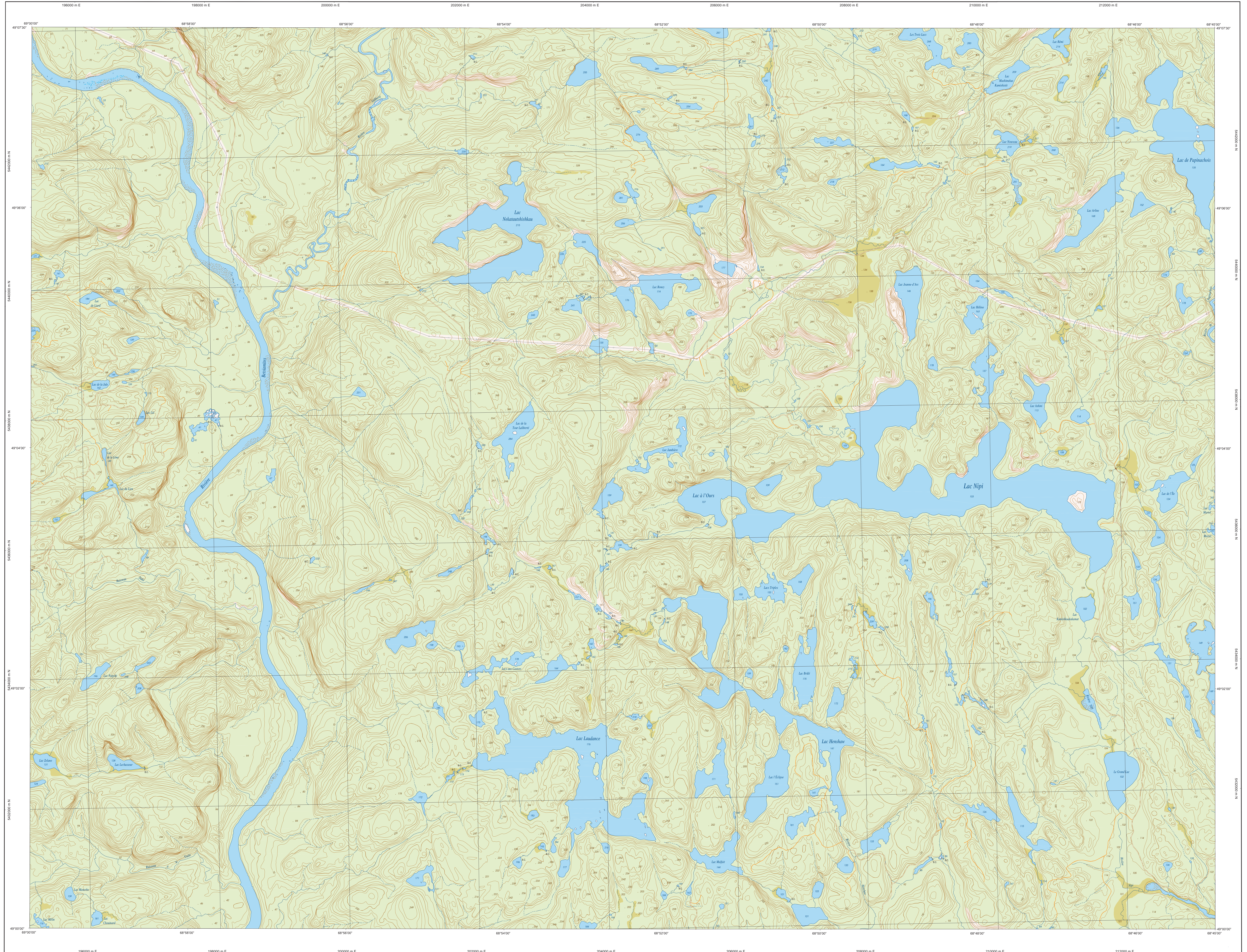
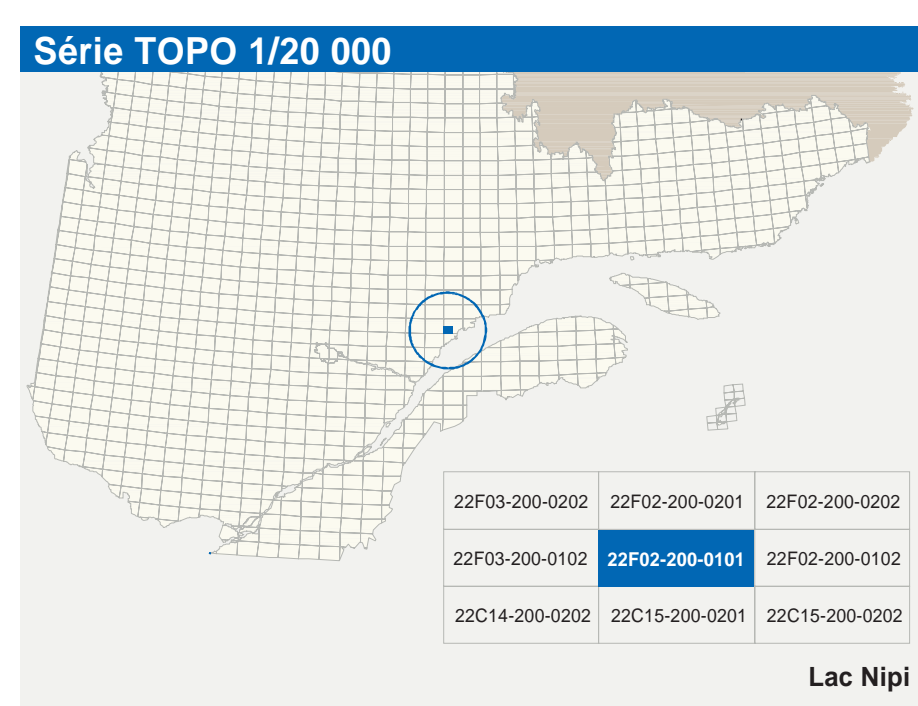


Lac Nipi

22F02-200-0101



22F02-200-0101



Hydrographie

	Cours d'eau; cours d'eau intermittent
	Lac, mare; réservoir hydroélectrique
	Pente rocheuse, méandre, chute; rapide, écueil
	Quai, cale sèche
	Quai; pont de planches, traversée, phare
	Buissonniers, cascade
	Canal, barrage
	Barrage hydroélectrique; barrage de castor
	Conduite forcée; glissoire; buse

Modèle

	Courbe de niveau; métrage; intermédiaire; point coté
	Estuaire; détroitement; défilé fluvial

Végétation

	Milieu boisé; vergé
	Paroi; haie

Voies de communication

Réseau routier supérieur

	Autoroute
	Route nationale; route régionale; route collective; route locale; route d'accès aux ressources: pavée; non pavée

Autres classifications

	Rue, chemin carrossable: pavé; non pavé
	Voie de communication: en construction; abandonnée
	Chemin non carrossable

Infrastructures de transport

	Port, pont couvert; pont d'éclusement
	Passerelle; tunnel
	Mur de soutènement; écran anti-bruit
	Tasse de remblai; tasse de déblai
	Voie ferrée; hydroélectrique; aéroport
	Piste d'atterrissage: pavée; non pavée
	Ligne de transport; pylône; poste de distribution d'électricité
	Pipeline; tour; tour de télécommunication

Bâtimens et aires désignées

	Bâtiement
	Site de stationnement: chemins
	Terrain de jeu; piscine publique
	Parc, terrain de golf; jardin zoologique
	Terrain de camping; site-parc; base militaire
	Cour de récréation sans éclairage; cour d'éclairage de nuit
	Colonneau; bâtiment à bois; réservoir de surface
	Étang d'épuration; lieu d'effacement sanitaire
	Banc d'emport; cannière
	Mire à ciel ouvert; amas; haie
	Zone non cartographiée

Frontières

	Frontière internationale
	Frontière interprovinciale ou interétatique
	Frontière Québec - Terre-Neuve et Labrador (cette frontière n'est pas définie, sa position est approximative)

Métadonnées

Surface de référence géodésique: NAD 83 compatible avec le système mondial WGS 84
 Système de référence géodésique: Métrage transverse modifié (MTM), zone de 3°, Système de coordonnées étiré du Québec (SQCEQ), tiers 1
 Projection cartographique: CGVD 23 (Niveau moyen des mers)
 Origine des altitudes: Équateur des calottes de niveau
 Désignation magnétique au centre de la feuille en 2005: 15° 15' 00" ouest
 Variation annuelle: 0,5° vers l'est
 Coordonnées géographiques au centre de la feuille: 68° 52' 30" ouest
 Coordonnées géographiques au centre de la feuille: 49° 03' 45" nord et 68° 52' 30" ouest
 Longitude d'origine (mètre central): 67° 30' ouest
 Latitude d'origine (mètre central): 49° 00' 00" nord
 Coordonnées d'origine: X: 304 800; Y: 0 mètres
 Facteur d'échelle: 0,000000

Échelle: 1/20 000
 1 cm sur la carte équivaut à 200 000 cm sur le terrain, soit 200 mètres

Sources

Données

Classification du réseau routier supérieur	Ministère des Transports du Québec	nd
Catégorie hydrologique des réservoirs hydroélectriques	Hydro-Québec	1990
Classification magnétique	Commission géologique du Canada	2005
Nomenclature géographique	Commission de toponymie du Québec	nd
Courbes de niveau	Ministère des Ressources naturelles et de la Faune	2001
Photographies aériennes à l'échelle de 1:40 000	Ministère des Ressources naturelles et de la Faune	2001

Création

Rédaction: Direction générale de l'information géographique
 Ministère des Ressources naturelles et de la Faune
 Note: Les données sont à usage personnel uniquement.

© Gouvernement du Québec
 Dépôt légal - Bibliothèque nationale du Québec, 3^e trimestre 2005