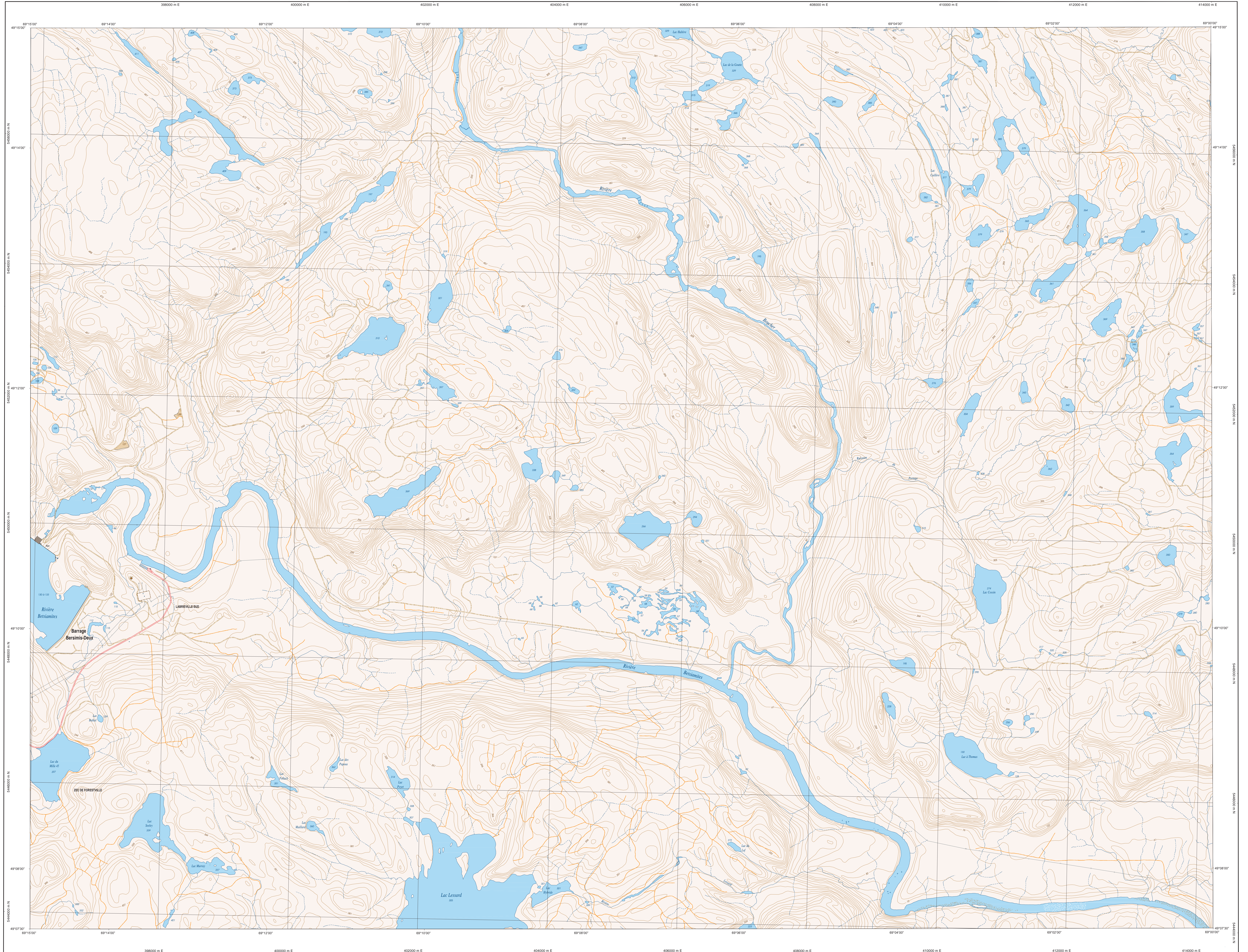
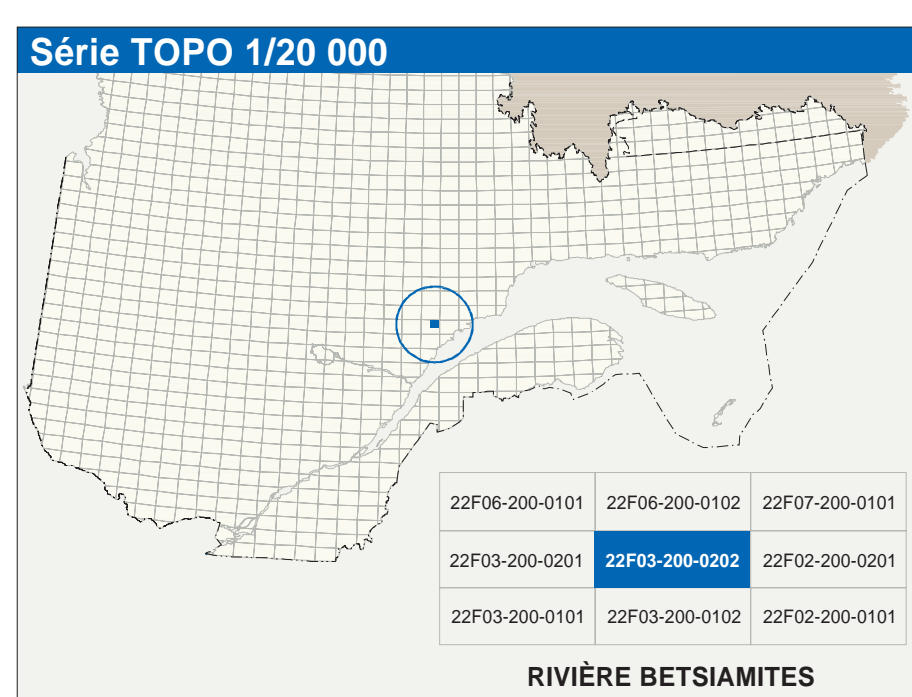


# RIVIÈRE BETSIAMITES

22F03-200-0202



22F03-200-0202



Hydrographie	
	Cours d'eau; cours d'eau intermittent
	Lac; mare; réservoir hydroélectrique
	Plaine inondée; milieu humide
	Chute; rapide; éouil
	Quai; pont de piédroits; traversée; phare
	Broie-bennes; estacade
	Canal; écluse
	Barrage; barrage hydroélectrique; barrage de castor
	Conduite forcée; glissoir; busé
	Pont; pont couvert; pont d'épave
	Esker; décrochement; dépôt fluvial
Modèles	
	Courbe de niveau; mâtresse; intermédiaire; point coté
	Esker; décrochement; dépôt fluvial
Végétation	
	Milieu boisé; vergne
	Prairie; baie

Infrastructure de transport	
	Autoroute
	Route nationale; route régionale; route collective; route locale; route d'accès aux ressources; pavée; non pavée
	Route MTG
	Réseau routier (classification MTG)
	Rue; chemin; chemin; pavé; non pavé
	Voie de communication; en construction; abandonnée
	Chemin non carrossable
Autres	
	Pont; pont couvert; pont d'épave
	Passerelle; tunnel
	Mur de soutènement; écan anti-bruit
	Talus de remblai; talus de déblai
	Voie ferrée; hydrobase; aéroport
	Prise d'eau; prise; réservoir de surface
	Éling; élingerie; seuil; aménagement sanitaire
	Base d'atterrissage; aéroport
	Pylône; tour; tour de télécommunication

Habitation, équipement, exploitation	
	Bâtiment; en construction; en ruine; maison mobile; tente
	Saine; silo
	Parc de stationnement; cimetière
	Terrain de jeu; piscine publique
	Centre de données; rampe; rampe
	Piste; terrain de golf; jardin zoologique
	Terrain de camping; oné-park; base militaire
	Cour de véhicules hors d'usage; cour d'entreposage de matériaux
	Cimetière; sépulture à bas; réservoir de surface
	Éling; élingerie; seuil; aménagement sanitaire
	Base d'atterrissage; aéroport
	Mine à ciel ouvert; amas; haïle
	Zone non cartographiée
Frontières	
	Frontière internationale
	Frontière provinciale ou territoriale
	Frontière municipale; — Terre Neuve et Labrador (cette frontière n'est pas définie)

Métadonnées	
Surface de référence géodésique:	Ellipsoïde GRS80
Système de référence géodésique:	NAD83, compatible avec le système mondial WGS84
Projection cartographique:	Mercator transverse modifiée MTM, zone de 7° système de coordonnées planes du Québec (EQCP), base 7 (CQV2011 (Niveau moyen des océans))
Origine des altitudes:	15 mètres
Terrain de référence:	19'41" ouest
Équidistance des courbes de niveau:	6,3 mètres
Déclinaison magnétique au centre de la feuille en 2003:	19'41" ouest
Variation annuelle:	0,37 ans/est
Coordonnées géographiques au centre de la feuille:	49°11'15" nord 69°07'30" ouest
Latitude d'origine (équateur):	0,0°
Longitude d'origine (méridien central):	202°00' ouest
Contourne 1,1° d'origine:	334 800, 0 mètres
Facteur d'échelle:	0,9999

Sources	
Classification du réseau routier supérieur:	Ministère des transports
Catégorie d'exploitation des réservoirs hydroélectriques:	Hydro-Québec
Déclinaison magnétique au centre de la feuille en 2003:	Commission géologique du Canada
Courbes de niveau:	Ministère des Ressources naturelles du Canada
Nomenclature géographique:	Commission de toponymie du Québec
Photographies aériennes à l'échelle de 1:40 000:	Ministère des Ressources naturelles et de la Faune
1990	
2003	
1973	
nd	
1996	

Crédits	
Réalisation:	Direction générale de l'information géographique
© Gouvernement du Québec 2013	
Dépot légal - Bibliothèque nationale du Québec	

