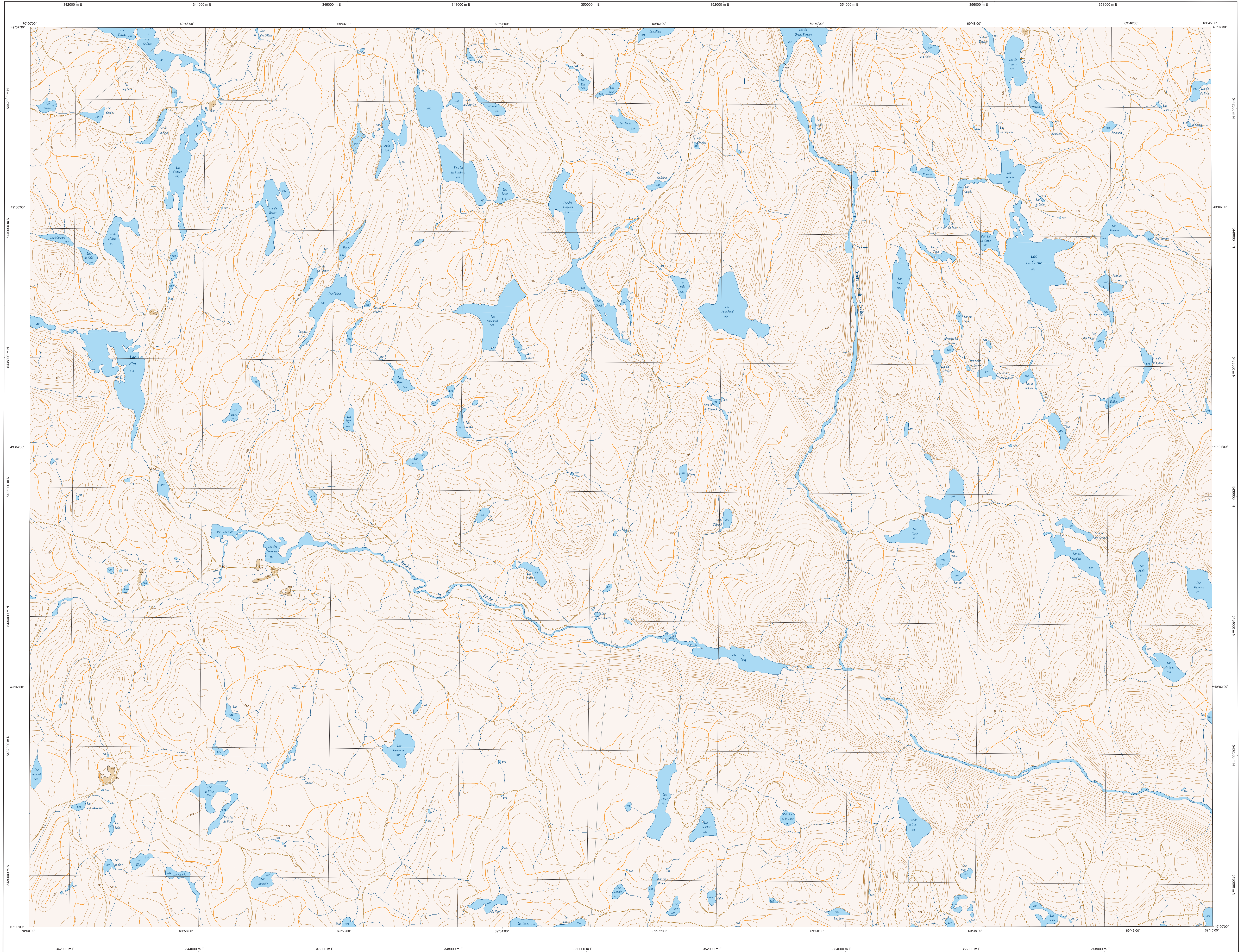
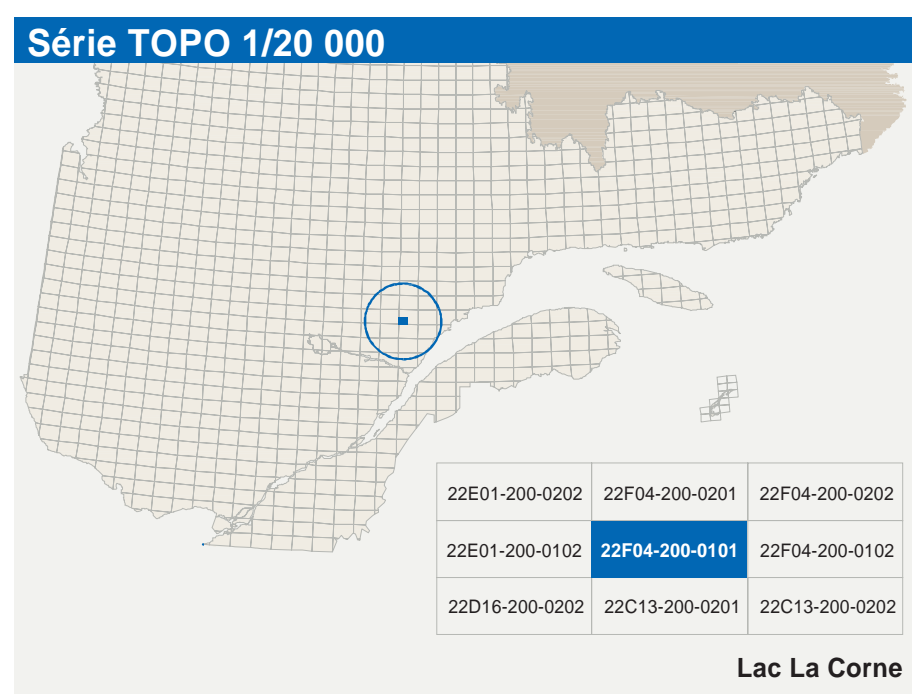


Lac La Corne

22F04-200-0101



22F04-200-0101



Hydrographie

	Cours d'eau; cours d'eau intermittent
	Lac; mare; réservoir hydroélectrique
	Plan d'eau; réservoir humide
	Chute; rapide; écoule
	Quai; cale sèche
	Quai; pont de plaisance; traversée; phare
	Berge; rampe; estacade
	Canal; éclusé
	Barrage; barrage hydroélectrique; barrage de casier
	Conduite forcée; glissoire; buse

Voies de communication

Réseau routier supérieur

	Autoroute
	Route régionale; route régionale; route collective; route locale; route d'accès aux ressources; pavée; non pavée

Autres classifications

	Rue; chemin carrossable; pavé; non pavé
	Voie de communication; en construction; abandonnée
	Chemin non carrossable

Infrastructures de transport

	Pont; pont couvert; pont d'épave
	Passerelle; tunnel
	Mar de soutènement; écran anti-érosion
	Talus de remblai; talus de déblai
	Voie ferrée; hydroliège; aéroport
	Piste d'atterrissage; piste; non pavée
	Ligne de transport; pylône; poste de distribution d'électricité
	Pipeline; tour; tour de télécommunication

Bâtiments et aires désignées

	Bâtiment; en construction; en ruine; maison mobile; niche
	Site; site
	Parc d'atterrissage; aéroport
	Terrain de jeu; piscine publique
	Terrain de golf; terrain de golf; terrain de golf; terrain de golf
	Terrain de camping; site-parc; base militaire
	Cour de récréation; cour d'équipement de récréation
	Complexe; bâtiment à base; réservoir de surface
	Étang d'épuration; lieu d'enfouissement sanitaire
	Banc d'emprunt; carrière
	Mine à ciel ouvert; amas; haie
	Zone non cartographiée

Frontières

	Frontière internationale
	Frontière interprovinciale ou interétatique
	Frontière Québec - Terre-Neuve et Labrador (cette frontière n'est pas définie, sa position est approximative)

Métadonnées

Surface de référence géodésique	Ellipsoïde GRS 80
Système de référence géodésique	NAD 83 combiné avec le système mondial WGS 84
Projection cartographique	Mercator transverse modifiée (MTM); zone de 3°; Système de coordonnées planaires du Québec (SCQPD); fuseau 7
Origine des altitudes	CGVD 28 (Niveau moyen des mers)
Équivalences des courbes de niveau	15 mètres
Déclinaison magnétique au centre de la feuille en 2017	8°51' ouest
Variation annuelle	8,74 ans/ans
Coordonnées géographiques au centre de la feuille	49°02'47" nord et 69°52'30" ouest
Longitude d'origine (méridien central)	70°30' ouest
Latitude d'origine (équateur)	0°
Coordonnées d'origine	X : 304 800; Y : 0 mètres
Facteur d'échelle	0,9999

(1 cm sur la carte équivaut à 20 000 cm sur le terrain, soit 200 mètres)

0 1,0 2,0 km

1/20 000

Sources

Données	Organisme	Année
Classification du Niveau routier supérieur	Ministère des Transports du Québec	nd
Couche d'occupation des terres	Hydro-Québec	1990
Base de données des données hydrologiques	Commission géologique du Canada	2007
Données magnétiques	Commission de topographie du Québec	nd
Nomenclature géographique	Ministère des Ressources naturelles du Canada	1973
Courbes de niveau	Ministère des Ressources naturelles et de la Faune	1996

Crédits

Révisé par : Direction générale de l'information géographique
Ministère des Ressources naturelles et de la Faune

Note : La présente document n'a aucune portée légale.

© Gouvernement du Québec
Dépôt légal : Bibliothèque nationale du Québec; 2^e trimestre 2007