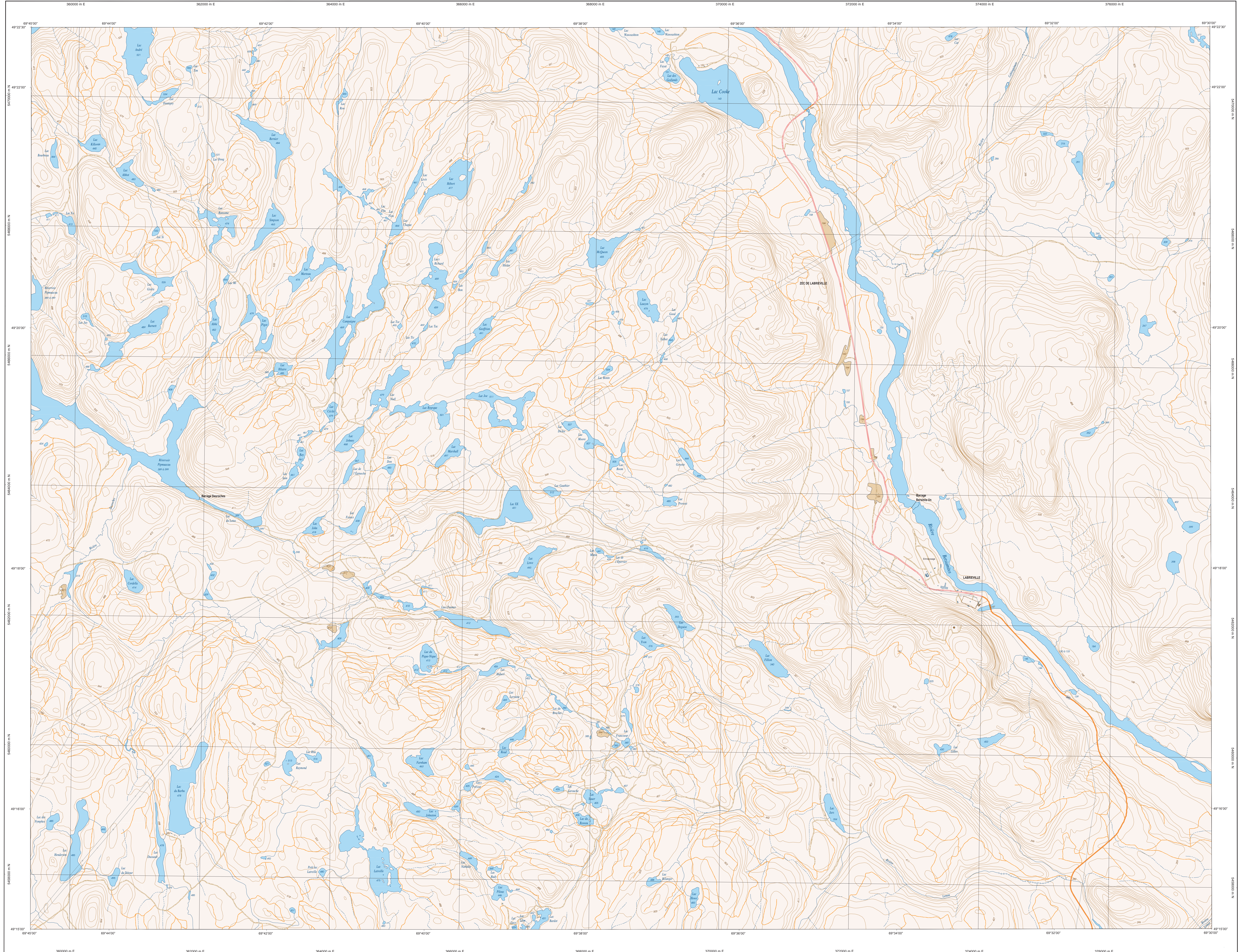
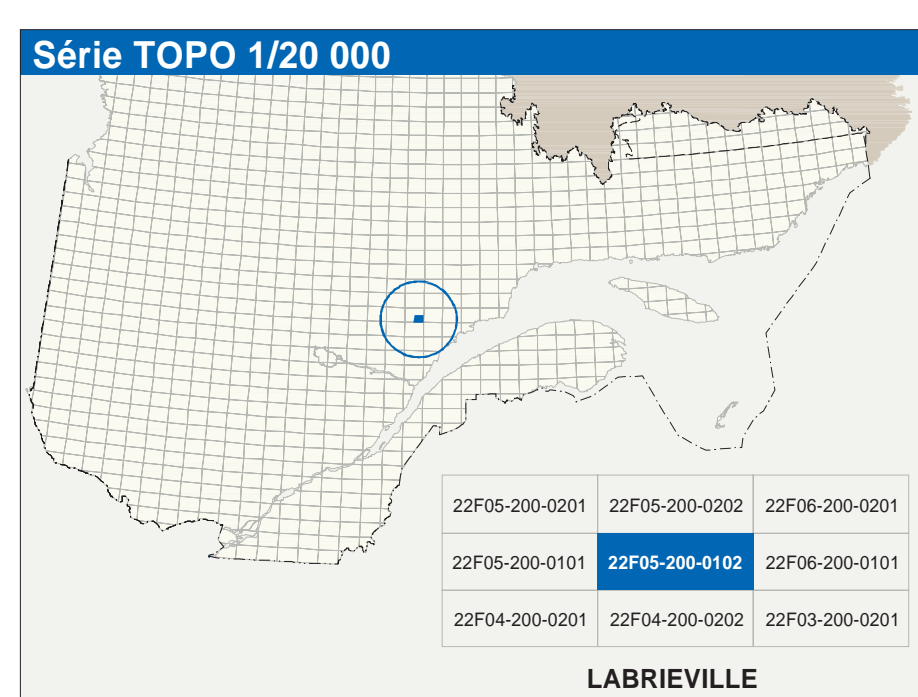


LABRIEVILLE

22F05-200-0102



22F05-200-0102



	<p>Hydrographie</p> <p>Cours d'eau, cours d'eau intermittent Lac, mare; réservoir hydroélectrique Planer inondé; milieu humide Chêne, rapide, écueil Quai; canal; digue Digue; pont de péage; traversé; plan Briser-lames; estacade Canal; écluse Barrage; barrage hydroélectrique; barrage de cascade Conduite forcée; gâche; buse</p> <p>Mécanisme</p> <p>Croûte de niveau; malherse; intermédiaire; pont; coté Eclair; déboisement; dépôt; forçage</p> <p>Vegetation</p> <p>Milieu boisé; vergers Période; haie</p>
--	---

	<p>Infrastructure de transport Réseau routier (classification MTQ)</p> <p>Autopiste Route nationale, route régionale, route collective, route locale, route d'accès aux ressources; pavée; non pavée</p> <p>Réseau routier (classification MRN)</p> <p>Autres</p> <p>Rue, chemin camionnable; pavé; non pavé Voie de communication; en construction; abandonnée Chemin non camionnable</p> <p>Pont; pont couvert; pont d'épave Passerelle; tunnel Mur de soutènement; écran anti-bruit Talus de remblai; talus de déblai Voie ferrée; hydrotaque; aéroport Plate d'atterrissage; pavé; non pavé Ligne de transport; pylône; poutre de distribution d'électricité Pylône; tour; tour de télécommunication</p>
--	---

	<p>Habitation, équipement, exploitation</p> <p>Bâtiment, en construction, en ruine; maison mobile; tache Sente; sê Parc de stationnement; cimetière Terrain de jeu; piscine publique Centre de ski; piste; rampe; toboggan Piste; terrain de golf; jardin zoologique Terrain de camping; site-parc; base militaire Cours de véhicules hors d'usage; cours d'entassement de matériaux Convoeur; bûcher; bois; réservoir de surface Barrage d'épuration; lieu d'entassement sanitaire Banc; d'empilage; camp Mise à ciel ouvert; amas; haie Zone non cartographiée</p> <p>Frontières</p> <p>Frontière internationale Frontière intermunicipale ou territoriale Frontière Québec - Terre-Neuve-et-Labrador (cette frontière n'est pas définie)</p>
--	---

<p>Métadonnées</p> <p>Surface de référence géométrique: Système de référence géométrique: Projection: cartographique</p> <p>Origine des altitudes: Équivalence des courbes de niveau: Sélecteur magnétique au centre de la feuille en 000</p> <p>Altitude moyenne: Coordonnées géographiques au centre de la feuille: Longitude (origine: méridien central): Latitude (origine: équateur): Coordonnées X, Y (origine): Facteur d'échelle</p>	<p>Ellipsoïde: GR80 NAD83, compatible avec le système mondial WGS84 Métre; métrique modifiée (MTM), zone de 17 système de coordonnées planes du Québec (SCQP), hauteur 7 CGV102 (Niveau moyen des mers) 15 mètres</p> <p>1912' ouest 6,8' vers l'est</p> <p>49°15'45" ouest 69°37'30" ouest 10°10' ouest 0,0° 354 500, 0 mètres 0,9999</p>
---	--

<p>Sources</p> <p>Données</p> <p>Classification du réseau routier supérieur Cote d'évaluation des réservoirs hydroélectriques: Évaluation magnétique: Coutures de niveau Nomenclature géographique</p> <p>Photographies aériennes à l'échelle de 1:40 000</p>	<p>Organisme</p> <p>Ministère des transports Hydro-Québec Commission géologique du Canada Ministère des Ressources naturelles du Canada Commission de toponymie du Québec Ministère des Ressources naturelles et de la Faune</p>	<p>Date</p> <p>nd 1990 2003 1977 nd 1996</p>
--	---	---

Crédits

Réalisation: Direction générale de l'information géographique

© Gouvernement du Québec, © Éditions 2003
Dépôt légal: Bibliothèque nationale du Québec

