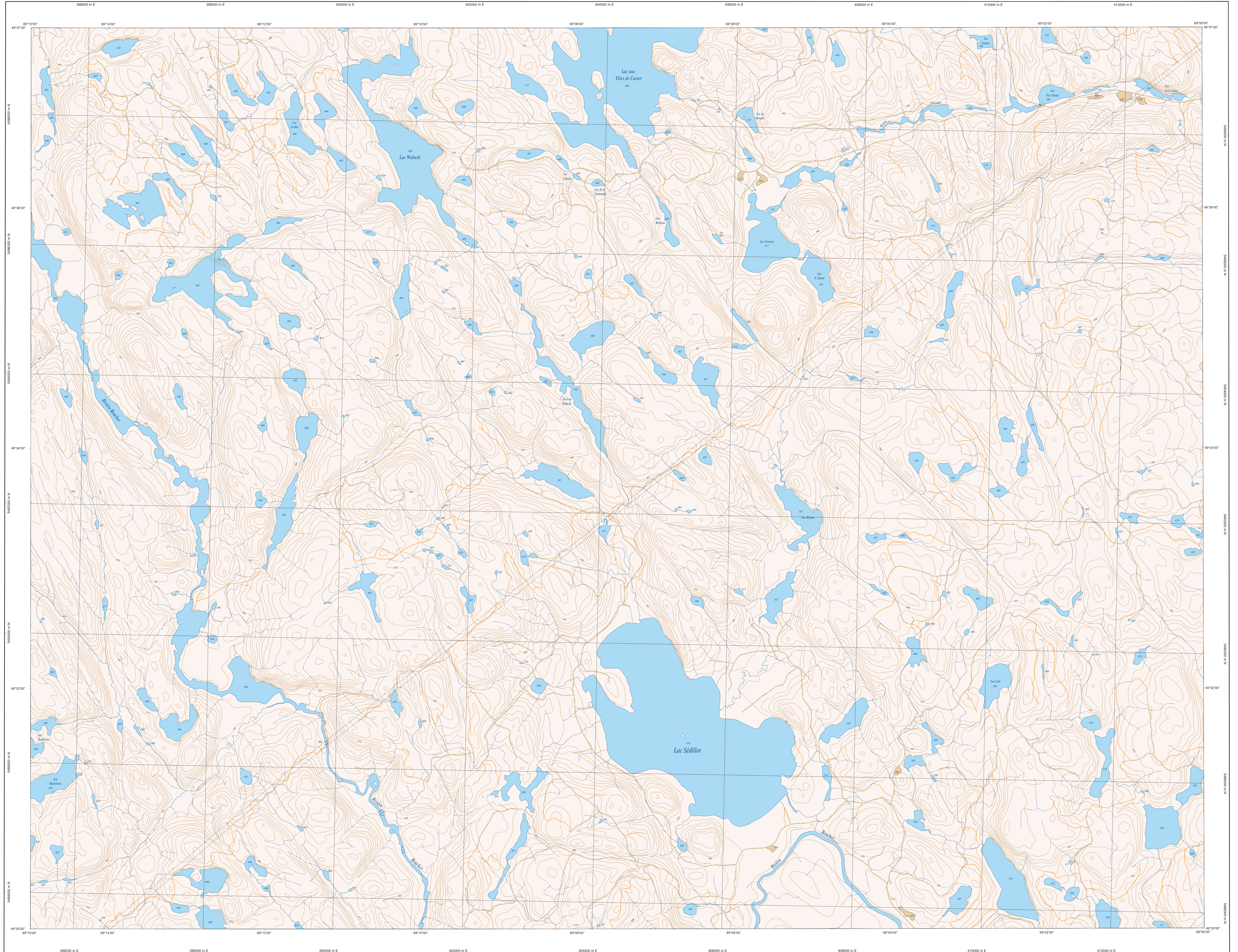
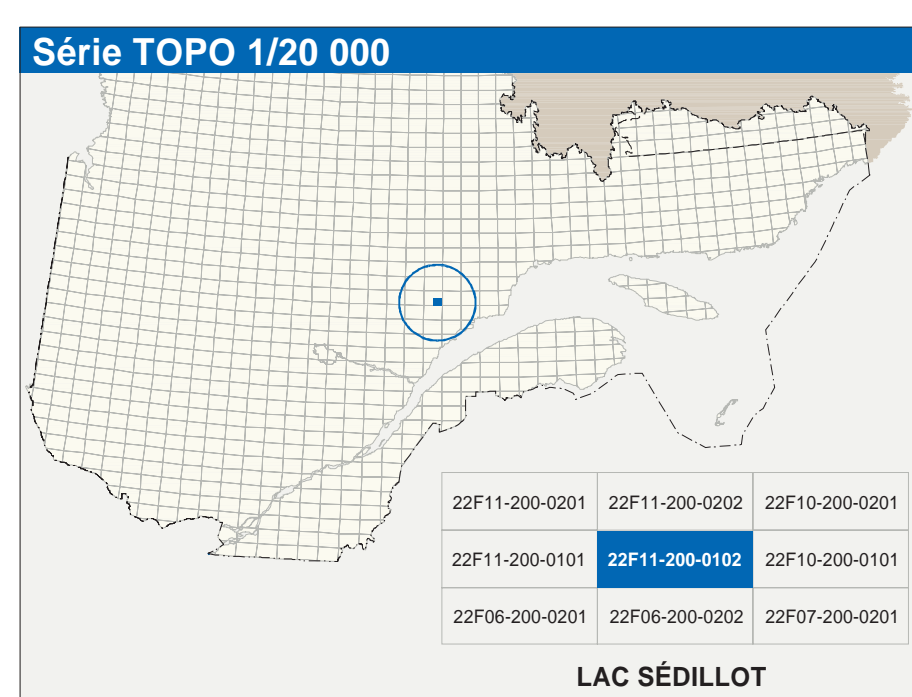


# LAC SÉDILLOT

22F11-200-0102



22F11-200-0102



Hydrographie	
	Cours d'eau; cours d'eau intermittent
	Lac; mare; réservoir hydroélectrique
	Plaine inondée; milieu humide
	Chute; rapide; coulée
	Quai; pose sèche
	Quai; pont de péanions; traverse; phare
	Brise-lames; estacade
	Canal; écluse
	Barrage; barrage hydroélectrique; barrage de castor
	Conduite forée; glosse; buse
Modèles	
	Courbe de niveau; mâtresse; intermédiaire; pont; coia
	Estacade; déboisement; dépôt; fuuse
Végétation	
	Mécan; boisé; vergé
	Pente; bois

Infrastructure de transport	
Réseau routier (classification MTQ)	
	Autroite
	Route nationale, route régionale, route collective, route locale, route d'accès aux ressources; pavée; non pavée
Réseau routier (classification MRN)	
	Rue; chemin carrossable; quai; non pavé
	Voie de communication - en construction; abandonnée
	Chemin non carrossable
Autres	
	Pont; pont couvert; pont d'élagement
	Passerelle; tunnel
	Mur de soutènement; écran abrupt
	Talus de remblai; talus de déblai
	Voie ferrée; hydrobase; aéroport
	Plan d'atterrissage; piste; non pavée
	Ligne de transport; pylône; zone de distribution d'électricité
	Pipeline; tour; tour de télécommunication

Habitation, équipement, exploitation	
	Bâtiment, en construction, en ruines; maison mobile; fiche
	Sens; site
	Parc de stationnement; onétaire
	Terrain de jeu; piscine publique
	Centre de ski; centre récréatif
	Piste; terrain de golf; jardin botanique
	Terrain de camping; oné-parc; base militaire
	Cour de véhicules hors d'usage; cour d'embarcadé de matériaux
	Conroyeur; brûleur à bois; réservoir de surface
	Espace d'excavation; tas; d'embranchement sanitaire
	Banc; d'empilage; centrale
	Mise à ciel ouvert; amas; tas
	Zone non cartographiée
Frontières	
	Frontière internationale
	Frontière intermunicipale ou provinciale
	Frontière Québec - Terre-Neuve-et-Labrador (cette frontière n'est pas définitive)

Métadonnées	
Surface de référence géodésique:	Équidote GRS80
Système de référence géodésique:	NAD83; compatible avec le système mondial WGS84
Projection cartographique:	Méridien transverse modifié (MTM), zone de 7°, système de coordonnées planes du Québec (SCQ20), fuseau 7
Équidistance des courbes de niveau:	15 mètres
Déclinaison magnétique au centre de la feuille en 2003:	19°54' ouest
Variation annuelle:	7,2 vers l'est
Coordonnées géographiques au centre de la feuille:	49°33'45" nord 69°07'30" ouest
Longitude d'origine (méridien central):	70°00' ouest
Latitude d'origine (équateur):	0,0°
Coordonnées UTM d'origine:	306 800 (E) métrés
Facteur d'échelle:	0,9999

Sources		
Données	Organisme	Date
Classification du réseau routier québécois	Ministère des transports	nd
Critères d'évaluation des réservoirs hydroélectriques	Hydro-Québec	1990
Déclinaison magnétique	Commission géologique du Canada	2003
Courbes de niveau	Ministère des Ressources naturelles du Canada	1977
Nomenclature géologique	Commission de toponymie du Québec	nd
Photographies aériennes à l'échelle de 1:40 000	Ministère des Ressources naturelles et de la Faune	1996

**Crédits**  
 Réalisation : Direction générale de l'information géographique  
 © Gouvernement du Québec, 3<sup>e</sup> trimestre 2003  
 Déposit légal : Bibliothèque nationale du Québec