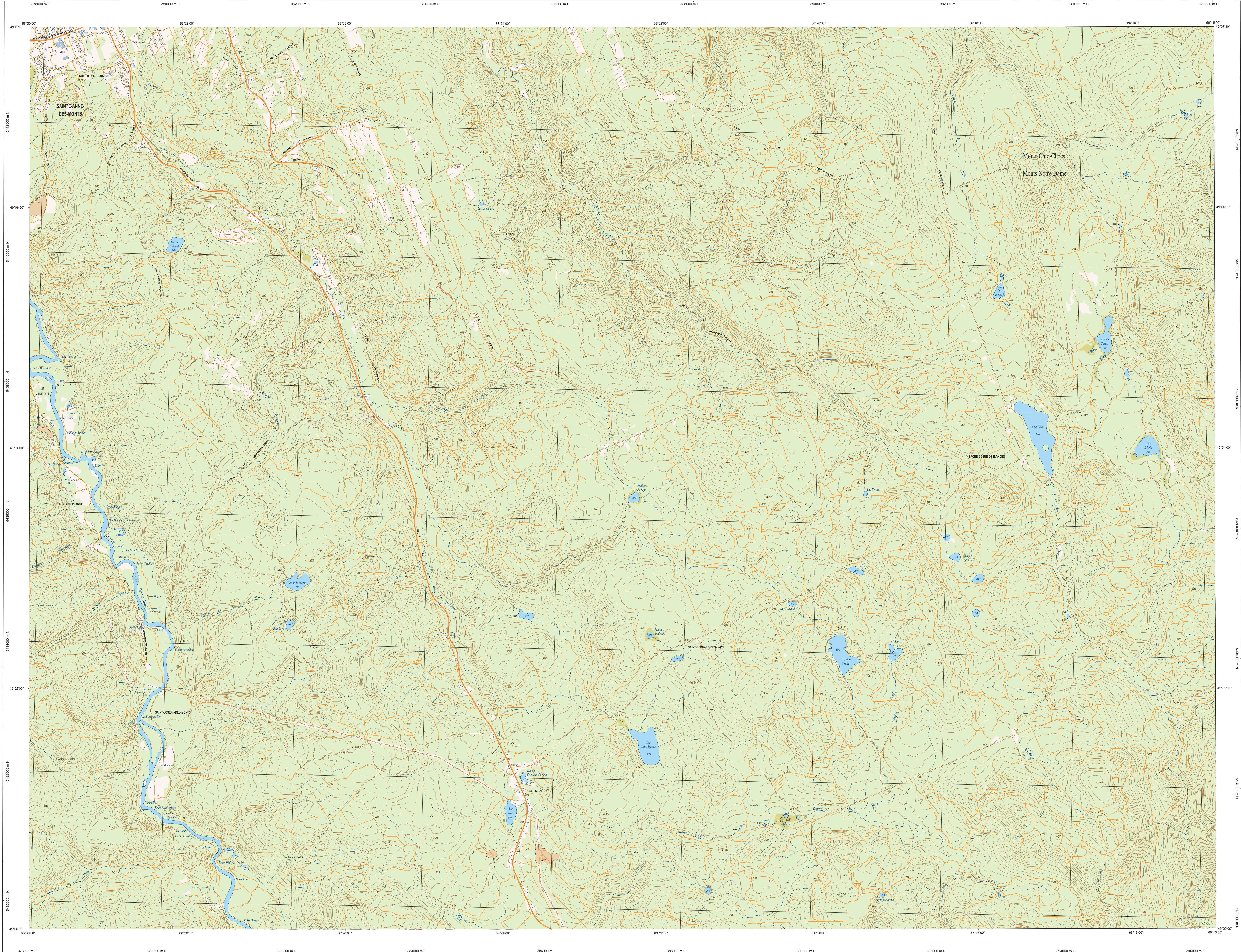
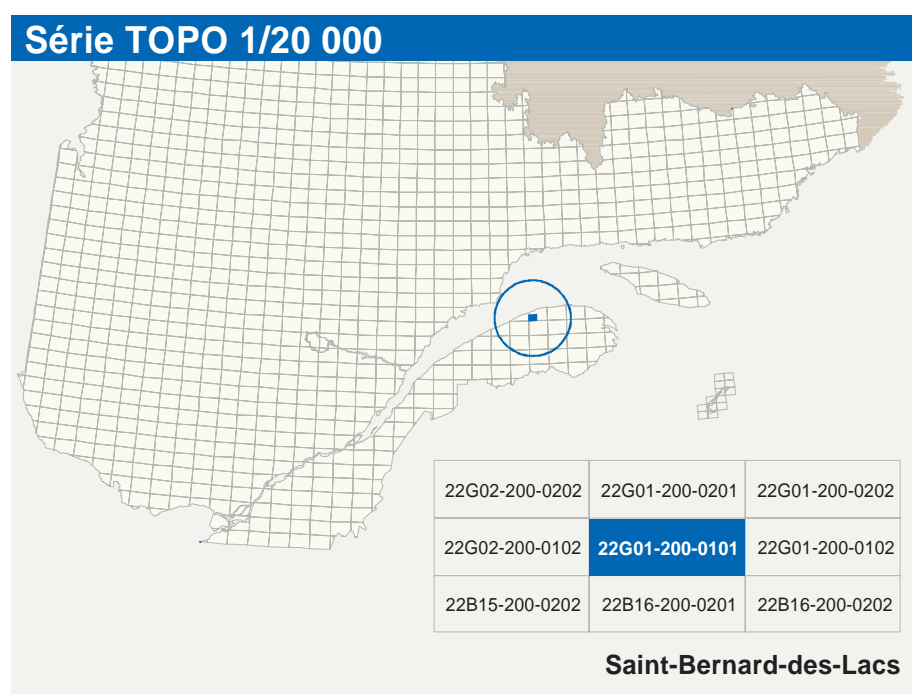


# Saint-Bernard-des-Lacs

22G01-200-0101



378000 m E 380000 m E 382000 m E 384000 m E 386000 m E 388000 m E 390000 m E 392000 m E 394000 m E 396000 m E



**Hydrographie**

	Cours d'eau, cours d'eau intermittent
	Lac, mare, réservoir hydroélectrique
	Rapide, rapide, chute d'eau
	Chute, rapide, écoule
	Quai, pont de plaisance, traverse, phare
	Brise-lames, estacade
	Canal, barrage
	Barrage, barrage hydroélectrique, barrage de casier
	Condalle forcée, glissoir, buse

**Modèles**

	Courbe de niveau, mètre, intermédiaire, point coté
	Épau, discontinue, défilé fluvial

**Végétation**

	Milieu boisé, verger
	Pénurie, halle

**Voies de communication**

**Réseau routier supérieur**

	Autopista
	Route régionale, route régionale, route collective, route locale, route d'accès aux ressources (pavée, non pavée)

**Autres classifications**

	Rue, chemin carrossable : pavé, non pavé
	Voie de communication : en construction, abandonnée
	Chemin non carrossable

**Infrastructures de transport**

	Pont, pont couvert, pont d'épave
	Passerelle, tunnel
	Mar de soulèvement, écran anti-bruit
	Traie de ramblage, talus de déblai
	Voie ferrée, hydroliège, aéroport
	Piste d'atterrissage : pavée, non pavée
	Ligne de transport, pylône, poste de distribution d'électricité
	Pipelines, tour, tour de télécommunication

**Bâtiments et aires désignées**

	Bâtiment, en construction, en ruine, maison mobile, flèche
	Site, site
	Parc de stationnement, cimetières
	Terrain de jeu, piscine publique
	Centre de ski alpin, remorque mécanique
	Piste, terrain de golf, jardin zoologique
	Terrain de camping, site-parc, base militaire
	Cour de véhicules hors d'usage, cour d'embarquement de matériaux
	Convoi, bateau à bois, réservoir de surface
	Étang d'épuration, lieu d'enfouissement sanitaire
	Banc d'embarquement
	Mine à ciel ouvert, amas, halle
	Zone non cartographiée

**Frontières**

	Frontière internationale
	Frontière interprovinciale ou interterritoriale
	Frontière Québec - Terre Neuve et Labrador (sans numéro ni pas admette, sa position est approximative)

**Métadonnées**

Surface de référence géodésique	Ellipsoïde GRS 80
Système de référence géodésique	NAD 83 combiné avec le système mondial WGS 84
Projection cartographique	Mercator transverse modifiée (MTM), zone de 3°, Système de coordonnées géographiques du Québec (SCQGD), fuseau 8
Origine des altitudes	CGVD 28 (Niveau moyen des mers)
Équidistance des courbes de niveau	10 mètres
Déclinaison magnétique au centre de la feuille en 2003	3°21' ouest
Variation annuelle	7,5"vers l'est
Coordonnées géographiques au centre de la feuille	49°03'45" nord et 66°22'30" ouest
Longitude d'origine (méridien central)	67°30' ouest
Latitude d'origine (équateur)	0°
Coordonnées d'origine	X : 304 800, Y : 0 mètres
Facteur d'échelle	0,0001

(1 cm sur la carte équivaut à 20 000 m sur le terrain, soit 200 mètres)

0 1,0 1,5 2,0 km

1/20 000

**Sources**

Données	Organisme	Année
Classification du réseau routier supérieur	Ministère des Transports du Québec	nd
Catégorie des réservoirs hydroélectriques	Hydro-Québec	1990
Déclinaison magnétique	Commission géologique du Canada	2005
Nomenclature géographique	Commission de toponymie du Québec	nd
Courbes de niveau	Ministère des Ressources naturelles et de la Faune	2002
Photographies aériennes à l'échelle de 1:40 000	Ministère des Ressources naturelles et de la Faune	2002

**Crédits**

Réalisation :	Direction générale de l'information géographique
	Ministère des Ressources naturelles et de la Faune
	Note : Le présent document est une œuvre patrimoniale.

© Gouvernement du Québec  
Dépôt légal - Bibliothèque nationale du Québec, 3<sup>e</sup> trimestre 2005



22G01-200-0101