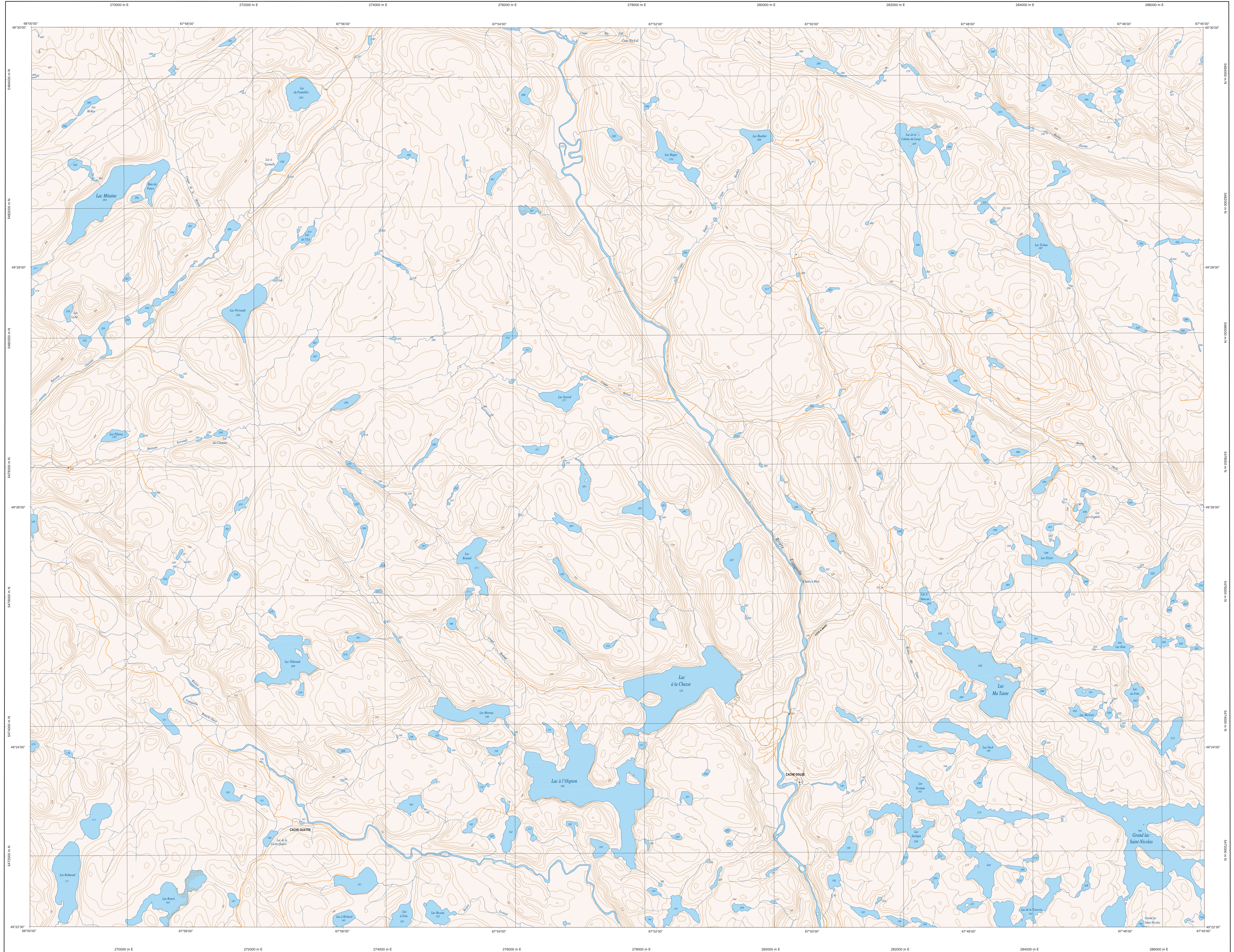
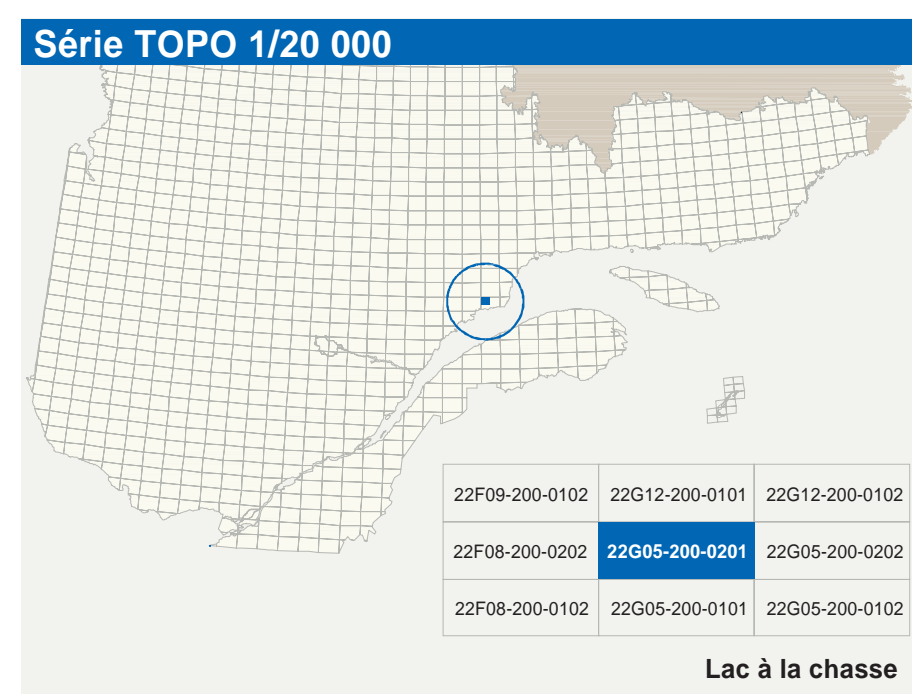


Lac à la chasse

22G05-200-0201



22G05-200-0201



Hydrographie

	Cours d'eau; cours d'eau intermittent
	Lac; mare; réservoir hydroélectrique
	Préau marécage; marais humide
	Chenal; rigole; sillon
	Quai; cote sèche
	Quai; pont de piédroits; traversée; phare
	Brisé-lames; écluse
	Canal; barrage
	Barrage; barrage hydroélectrique; barrage de canal
	Conduite forcée; glissoire; buse

Voies de communication

Réseau routier supérieur

	Autoroute
	Route nationale; route régionale; route collective; route locale; route d'accès aux ressources; sentier; non pavé

Autres classifications

	Rue; chemin carrossable; pavé; non pavé
	Voie de communication - en construction; abandonnée
	Chemin non carrossable

Infrastructures de transport

	Pont; pont couvert; pont d'éclatement
	Passerelle; tunnel
	Mur de soutènement; écran anti-but
	Taiau de remblai; talus de déblai
	Voie ferrée; hydroliège; aéroport
	Piste d'atterrissage; piste; non pavé
	Ligne de transport; pylône; poste de distribution d'électricité
	Pipé; tour; tour de télécommunication

Bâtiments et aires désignées

	Bâtiment; en construction; en ruines; maison mobile; tache
	Site; site
	Parcelle de cadastration; cadastrée
	Terrain de jeu; piscine publique
	Centre de ski alpin; remontée mécanique
	Plat; terrain de golf; jardin zoologique
	Terrain de camping; chape-parc; base militaire
	Cour de récréation; parc d'école; cour d'atterrissage de matériaux
	Cimetière; tombe; fosse; réservoir de surface
	Étang d'épuration; lieu d'emboussement sanitaire
	Banc d'emport; carrière
	Mire à ciel ouvert; amas; halde
	Zone non cartographiée

Frontières

	Frontière internationale
	Frontière interprovinciale ou interterritoriale
	Frontière Québec - Terre-Neuve-et-Labrador (cette frontière n'est pas définie; sa position est approximative)

Métadonnées

Surface de référence géodésique	Ellipsoïde GRS 80
Système de coordonnées géométrique	NAD 83 compatible avec le système mondial WGS 84
Projection cartographique	Mercator transverse modifiée (MTM); zone de 3 ^e Système de coordonnées planes du Québec (SCQP); NAD83; NAD83-01
Origine des altitudes	15 mètres
Équivalences des coordonnées de niveau	20° 4' ouest
Distances magnétiques au centre de la Terre en 2005	7 251 mètres
Variation annuelle	0,0000
Coordonnées géographiques au centre de la feuille	49° 26' 15" nord et 67° 52' 30" ouest
Longitude d'origine (méridien central)	67° 30' ouest
Latitude d'origine (équateur)	0°
Coordonnées d'origine	X : 304 800; Y : 0 mètres
Façon de découpe	0,0000

0 1 2 km
1 cm sur la carte équivaut à 20 000 cm sur le terrain, soit 200 mètres

1:20 000

Sources

Données	Organisme	Année
Classification des rivières	Ministère des Transports du Québec	nd
Cartographie des rivières hydroélectriques	Hydro-Québec	1990
Commission géologique du Canada	Commission géologique du Canada	2005
Commission de toponymie du Québec	Commission de toponymie du Québec	nd
Ministère des Ressources naturelles du Canada	Ministère des Ressources naturelles du Canada	1976
Photographies aériennes à l'échelle de 1:40 000	Ministère des Ressources naturelles et de la Faune	1996

Crédits

Réalisation: Direction générale de l'information géographique
Ministère des Ressources naturelles et de la Faune
Note: La présente document n'a aucune portée légale.

© Gouvernement du Québec
Dépôt légal: Bibliothèque nationale du Québec, 3^e trimestre 2005

