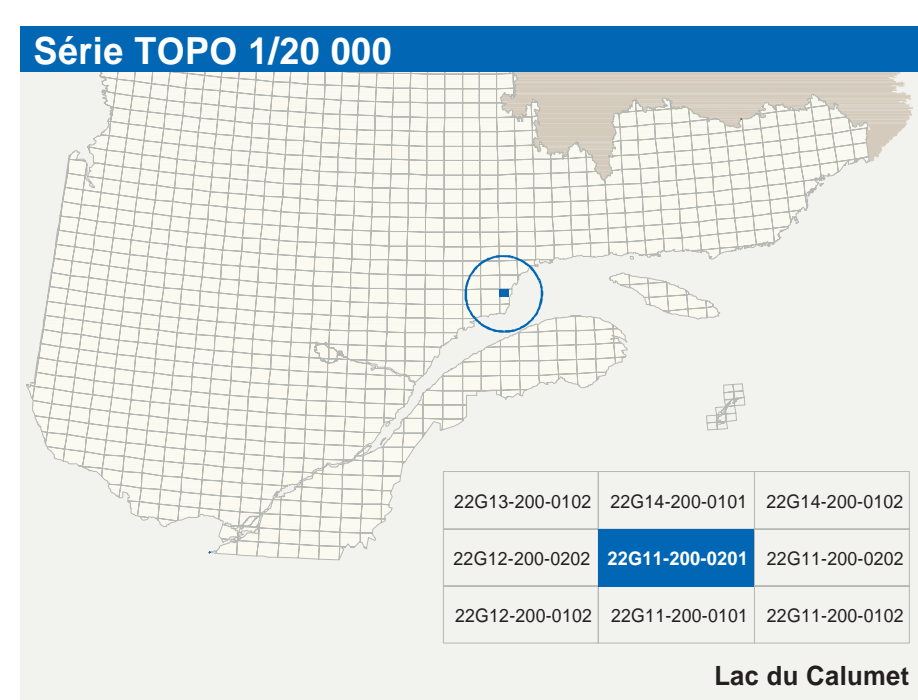
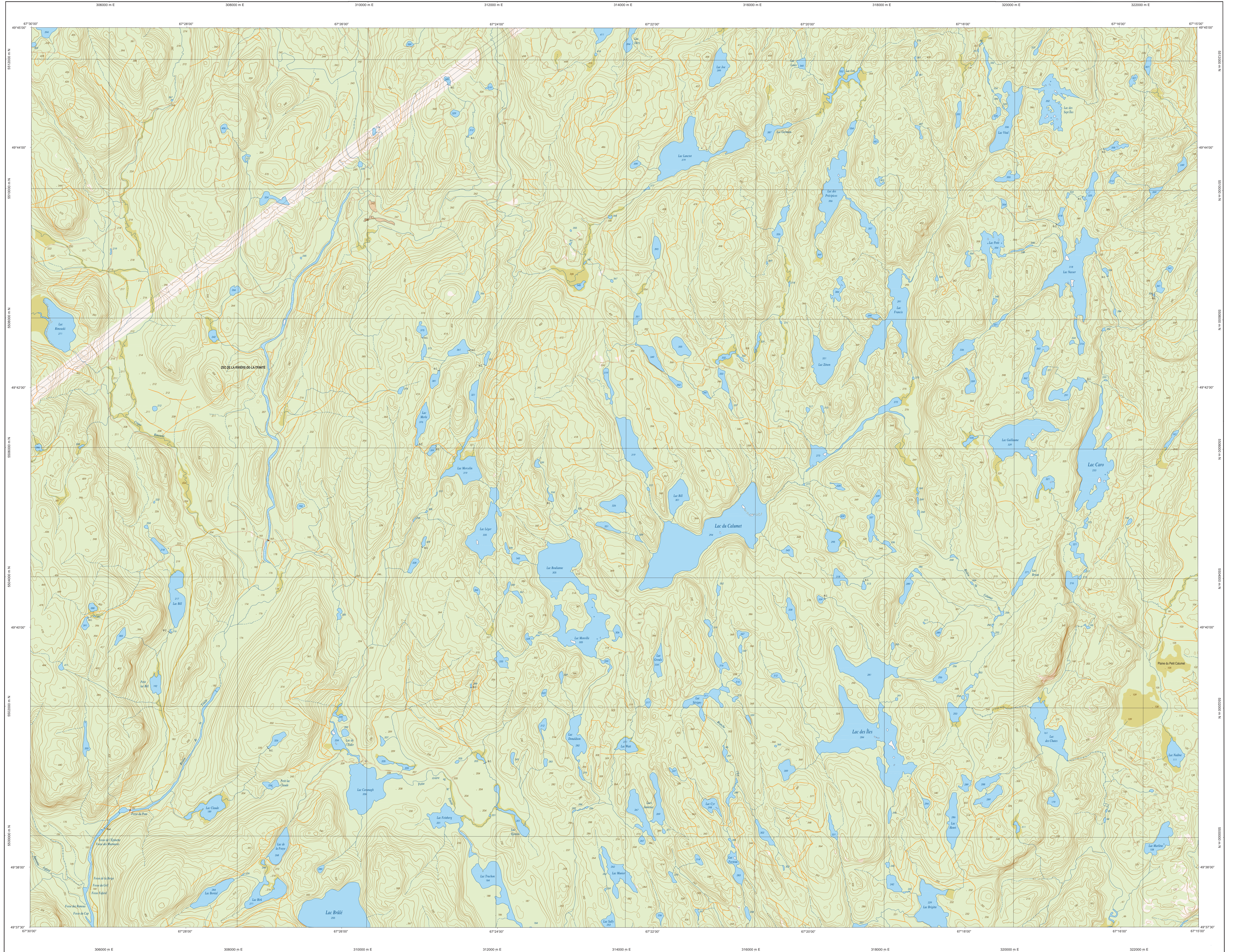


Lac du Calumet

22G11-200-0201



Hydrographie	
	Cours d'eau; cours d'eau intermittent
	Lac; mare; réservoir hydroélectrique
	Plan d'eau; étang; mare
	Chêne; barrage; éclusé
	Quai; cale sèche
	Quai; pont de plaisance; traversin; phare
	Brise-lames; estacade
	Canal; barrage
	barrage hydroélectrique; barrage de captivité
	Condaine forcée; glissoirs; buse
Modèles	
	Courbe de niveau; marnage; intermédiaire; point coté
	Esplan; décrochement; dépôt fluvial
Végétation	
	Milieu boisé; vergers
	Parcelle; haie

Voies de communication	
Réseau routier supérieur	
	Autoroute
	Rue; route régionale; route collective; route locale; route d'accès aux ressources; pontée; non pavée
Autres classifications	
	Rue; chemin composable; pavé; non pavé
	Voie de communication - en construction; abandonnée
	Chemins non cartographiés
Infrastructures de transport	
	Pont; pont couvert; pont d'écluse
	Passerelle; tunnel
	Mur de soutènement; acan ancré
	Talus de remblai; talus de déblai
	Voie ferroviaire; hydrolien; aéroport
	Plate d'atterrissage; pavée; non pavée
	Ligne de transport; pylône; poste de distribution d'électricité
	Pépinière; tour; tour de télécommunication

Bâtiments et aires désignées	
	Bâtiment, en construction, en ruines; maison mobile; niche
	Serre; silo
	Plan de recensement; civilité
	Terrain de jeu; piscine publique
	Centre de ski alpin; rampe; piste cyclable
	Piste; terrain de golf; jardin zoologique
	Terrain de camping; site-parc; base militaire
	Cour de véhicules hors d'usage; cour d'embarquement de matériel
	Concret; béton à base; réservoir de surface
	Etang d'épuration; lieu d'enfouissement sanitaire
	Banc d'embarquement; carrière
	Mine à ciel ouvert; amas; halde
	Zone non cartographiée
Frontières	
	Frontière internationale
	Frontière inopposée ou stérilisée
	Frontière Québec - Terre-Neuve-et-Labrador (cette frontière n'est pas définitive, sa position est approximative)

Métadonnées	
Surface de référence géodésique	Échelle GRS 80
Système de référence géodésique	NAD 83 combiné avec le système mondial WGS 84
Projection cartographique	Meccator traversa modifiée (MTM), zone de 3°, Système de coordonnées universelles du Québec (CSUQ), fuseau 6
Origine des altitudes	10 mètres
Équipement des courbes de niveau	2022 dessiné
Détaillement topographique au centre de la feuille	7,5 mètres
Coordonnées géographiques au centre de la feuille	49°41'15" nord et 67°22'30" ouest
Longitude d'origine (méridien central)	67°30' ouest
Latitude d'origine (équateur)	49°
Coordonnées d'origine	X : 304 800; Y : 0 mètres
Facteur d'échelle	0,8000

Sources	
Classification du réseau routier supérieur	Ministère des Transports du Québec
Données des réservoirs hydroélectriques	Hydro-Québec
Données des réservoirs hydroélectriques	Commission géologique du Canada
Données des réservoirs hydroélectriques	Commission de topographie du Québec
Données des réservoirs hydroélectriques	Ministère des Ressources naturelles et de la Faune
Données des réservoirs hydroélectriques	Ministère des Ressources naturelles et de la Faune

Crédits	
Réalisation	Direction générale de l'information géographique
Réalisation	Ministère des Ressources naturelles et de la Faune
Réalisation	Ministère des Ressources naturelles et de la Faune
Réalisation	Ministère des Ressources naturelles et de la Faune
Réalisation	Ministère des Ressources naturelles et de la Faune

22G11-200-0201