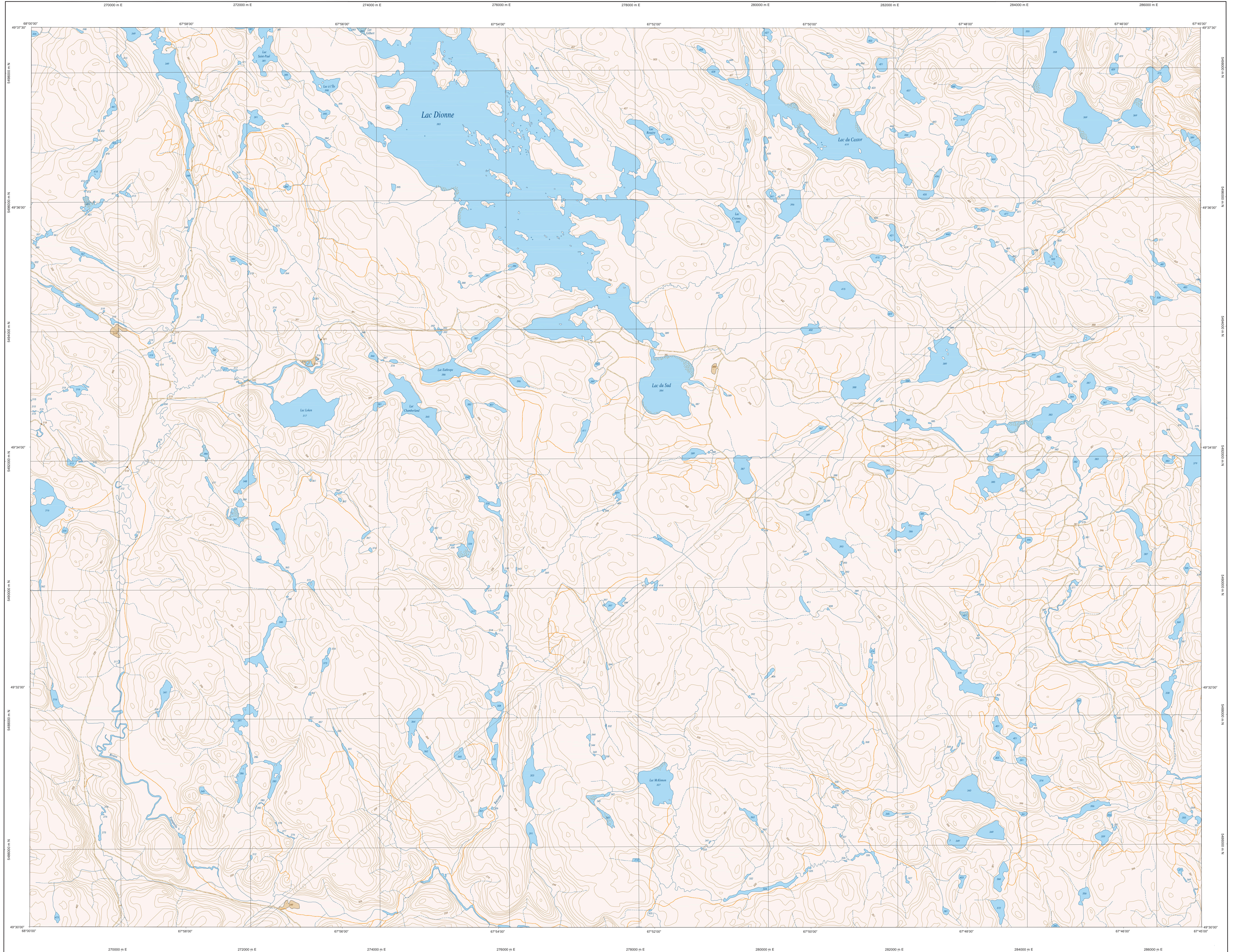
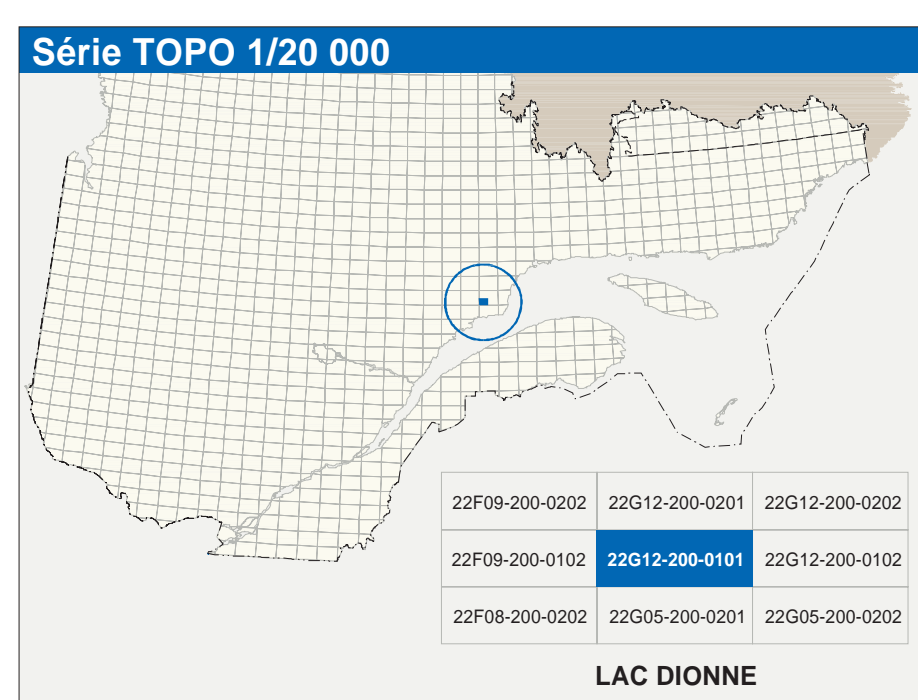


LAC DIONNE

22G12-200-0101



22G12-200-0101



Hydrographie

	Cours d'eau: cours d'eau intermittent
	Lac, mare: réservoir hydroélectrique
	Plaine inondée: milieu humide
	Chute, rapide: écuil
	Grot, cône sèche
	Quai, port de glissement: traversé, phare
	Biosénaire, estacade
	Canal, écluse
	Barrage, barrage hydroélectrique: barrage de castor
	Conduite forée, glissoir: busé

Modèle

	Courbe de niveau: marnage: intermédiaire: point coté
	Elévar, découpage: dépôt fluviatile

Végétation

	Mixte: forêt: vergé
	Forêt: hêtre

Infrastructure de transport

Réseau routier (classification MTO)

	Route nationale, route régionale, route collective,
	route locale, route d'accès aux ressources: pavée: non pavée

Réseau routier (classification MRN)

	Rue, chemin carrossable: pavé: non pavé
	Voie de communication: en construction; abandonnée
	Chemin non carrossable

Autres

	Pont, pont couvert: pont d'épave
	Passerelle: barrière
	Mur de soutènement: écran anti-ruiss
	Talus de remblai: talus de déblai
	Voie ferrée: hydrobase, aéroport
	Piste d'atterrissage: pavée: non pavée
	Ligne de transport, pylône, poteau de distribution d'électricité
	Pipeline: tout, tuyau de télécommunication

Habitation, équipement, exploitation

	Bâtiment, en construction, en ruines, maison mobile, flèche
	Sept: site
	Parc de stationnement: cimetièr
	Terrain de jeu: piscine publique
	Centre de ski: station: remontée mécanique
	Piste, terrain de golf: piste: zoologique
	Terrain de camping, site-parc: base militaire
	Cour de véhicules hors d'usage; cour d'embarquement de matériaux
	Conroyeur; brûleur à bois; réservoir de surface
	Étang d'épuration; ley d'enfouissement sanitaire
	Banc d'archives: carrière
	Mine à ciel ouvert; amas, haie
	Zone non cartographiée

Frontières

	Frontière internationale
	Frontière interprovinciale ou interterritoriale
	Frontière Québec - Terre Inconnue/Labrador (cette frontière n'est pas définie)

Métadonnées

Surface de référence géodésique: NAD83, compatible avec le système mondial WGS84

Système de référence géodésique: Métrique: métrique modifiée (MTM), zone de 3°; unités de coordonnées planes du Québec (SCQPD), fuseau 8

Projection: cartographique

Origine des altitudes: Équidistance des courbes de niveau: 15 mètres

Déclinaison magnétique au centre de la feuille: 20°24' ouest

Variation annuelle: 7,8 vers est

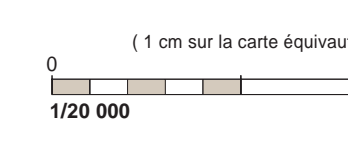
Coordonnées géographiques au centre de la feuille: 49°33'45" nord 67°52'30" ouest

Longitude d'origine (méridien central): 67°50' 00,0 mètres

Latitude d'origine (équateur): 0,0

Coordonnées X, Y d'origine: 264 000, 0 9999

Facteur d'échelle: 1/20 000



Sources

Données	Organisme	Date
Classification du réseau routier supérieur	Ministère des transports	rd
Cote d'évaluation des réservoirs hydroélectriques	Hydro-Québec	1990
Déclinaison magnétique	Commission géologique du Canada	2003
Cartes de relief	Ministère des Ressources naturelles du Canada	1976
Nomenclature géologique	Commission de toponymie du Québec	rd
Photographies aériennes à l'échelle de 1:40 000	Ministère des Ressources naturelles et de la Faune	1996

Crédits

Réalisation: Direction générale de l'information géographique

© Gouvernement du Québec: 31 mai 2003

Dépot légal: Bibliothèque nationale du Québec