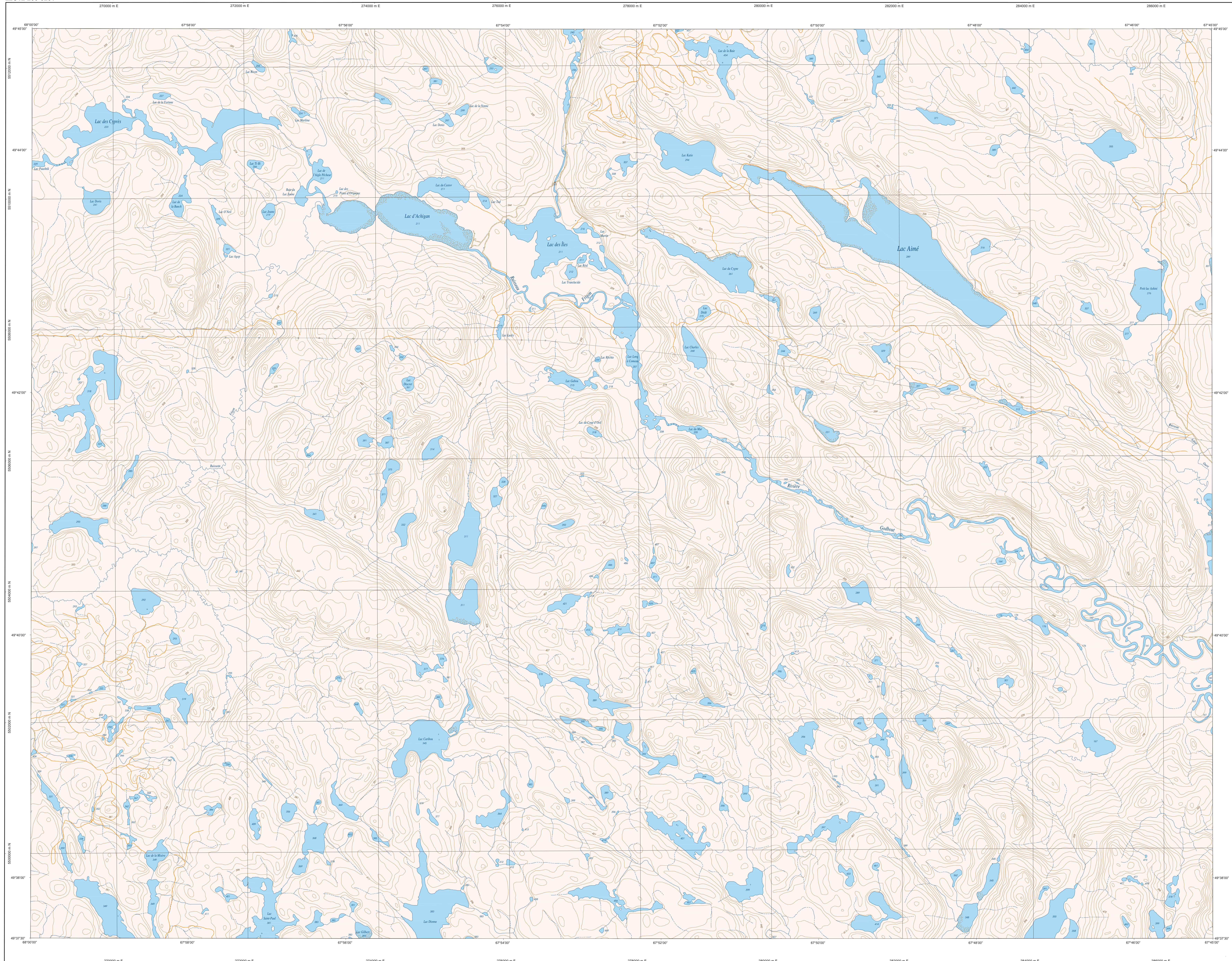
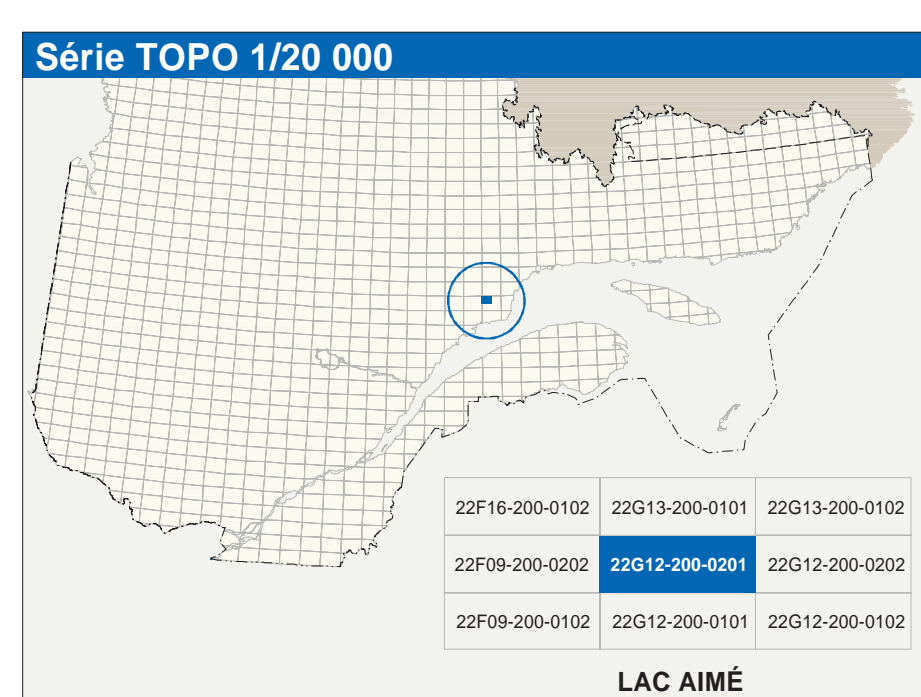


LAC AIMÉ

22G12-200-0201



22G12-200-0201



Hydrographie	
	Cours d'eau; cours d'eau intermittent
	Lac; mare; réservoir hydroélectrique
	Plaine inondée; milieu humide
	Chute; rapide; écoule
	Quai; pont de péage; traverse; phare
	Bios-lacis; estacade
	Canal; écluse
	Barrière; barrage hydroélectrique; barrage de cataract
	Conduite forcée; glissoir; buse
Modèle	
	Courbe de niveau; mâtresse; intermédiaire; point coté
	Esquisse; décoloration; déplié; fouleuse
Végétation	
	Méso; bois; vergé
	Parcs; haie

Infrastructure de transport	
	Réseau routier (classification MTQ)
	Autoroute
	Route nationale, route régionale, route collective, route locale, route d'accès aux ressources; pavée; non pavée
	Réseau routier (classification MRN)
	Rue; chemin carrossable; pont; non pavé
	Voie de communication; en construction; abandonnée
	Chemin non carrossable
Autres	
	Pont; pont couvert; pont d'ajustement
	Passerelle; tunnel
	Mur de soutènement; écran anti-bruit
	Talus de remblai; talus de déblai
	Voie ferrée; hydrobus; aéroport
	Plan d'atterrissage; pavée; non pavée
	Ligne de transport; système; zones de distribution d'électricité
	Pipeline; bus; tour de télécommunication

Habitation, équipement, exploitation	
	Bâtiment; en construction; en ruines; maison mobile; hécue
	Site; site
	Parc de stationnement; cimetiére
	Terrain de jeu; piscine publique
	Centre de ski; alpin; remontée mécanique
	Épave; terrain de golf; jardin; rocaille
	Terrain de camping; site-parc; base militaire
	Cour de véhicules hors d'usage; cour d'entreposage de matériaux
	Corroyeur; brûleur à bois; réservoir de surface
	Étang d'épuration; lac d'entraînement sanitaire
	Banc d'épuration; cascade
	Mise à ciel ouvert; amas; tas
	Zone non cartographiée
Frontières	
	Frontière internationale
	Frontière interprovinciale ou interterritoriale
	Frontière Québec - Terre-Nouveaux-Labrador (cette frontière n'est pas définitive)

Métadonnées	
Surface de référence géodésique :	Équivalent CRS80
Système de référence géodésique :	NAD83; compatible avec le système mondial WGS84
Projection cartographique :	Métrique; transformée métrique; MTM; zone de 3°; système de coordonnées planes du Québec (SCQP); fuseau 6
Origine des altitudes :	CSG1025 (Niveau moyen des mers)
Équidistance des courbes de niveau :	15 mètres
Déclinaison magnétique au centre de la feuille en 2003 :	20'28" ouest
Variation annuelle :	7,8" vers l'est
Coordonnées géographiques au centre de la feuille :	49°41'15" nord 67°52'39" ouest
Longitude d'origine (méridien central) :	67°30'
Latitude d'origine (équateur) :	0,0°
Coordonnées X, Y d'origine :	204 000, 0 mètres
Facteur d'échelle :	0,9999

Sources		Organisme		Date	
Données	Classification du réseau routier québécois	Ministère des transports		nd	
	Cote d'établissement des réservoirs hydroélectriques	Hydro-Québec		1990	
	Déclinaison magnétique	Commission géologique du Canada		2003	
	Coordonnées géographiques	Ministère des Ressources naturelles du Canada		1976	
	Nomenclature géographique	Commission de l'orthographe du Québec		nd	
	Photographies aériennes à l'échelle de 1:40 000	Ministère des Ressources naturelles et de la Faune		1996	

Crédits
 Révisé par : Direction générale de l'information géographique
 © Gouvernement du Québec, 3^e trimestre 2003
 Déposit légal - Bibliothèque nationale du Québec

