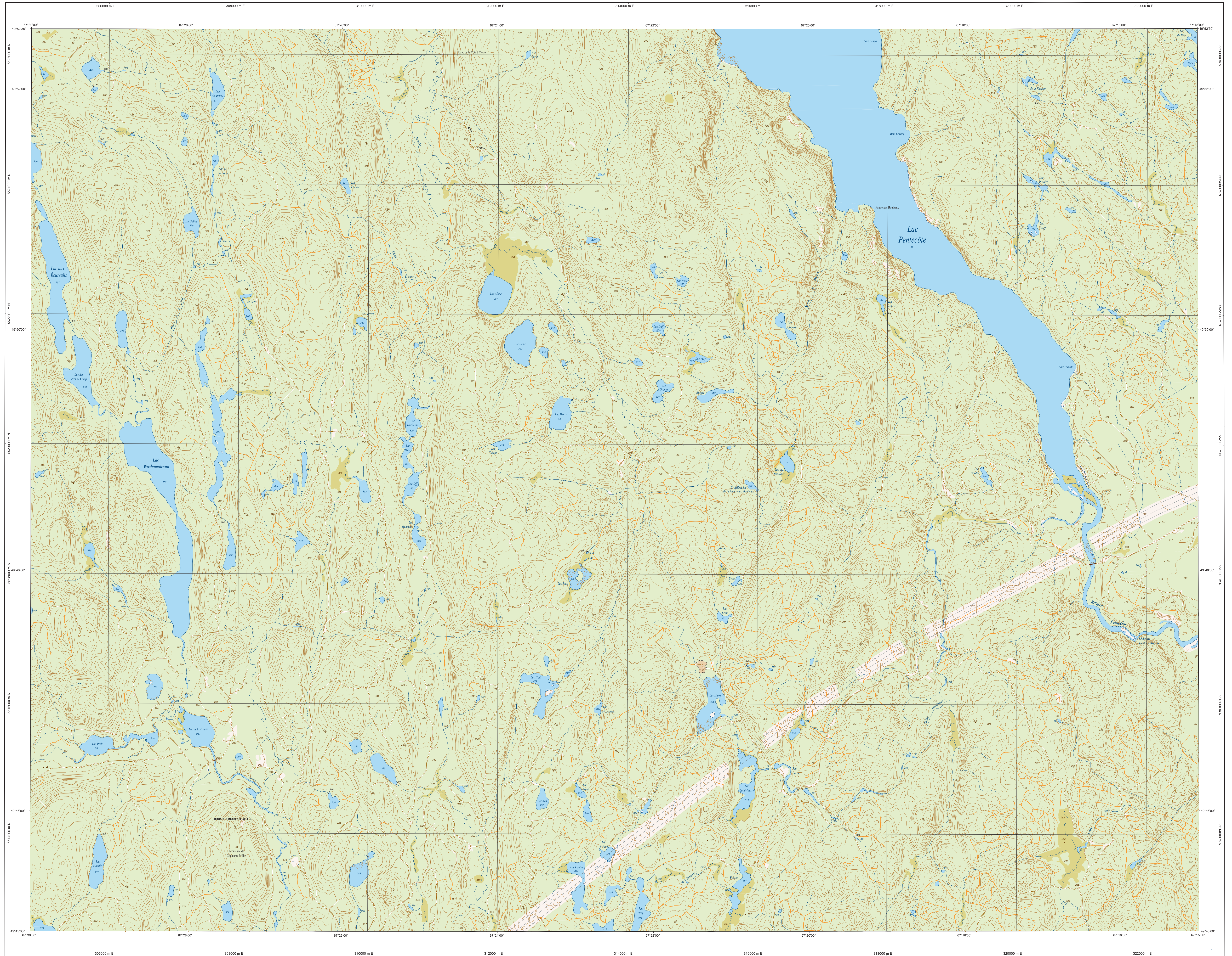
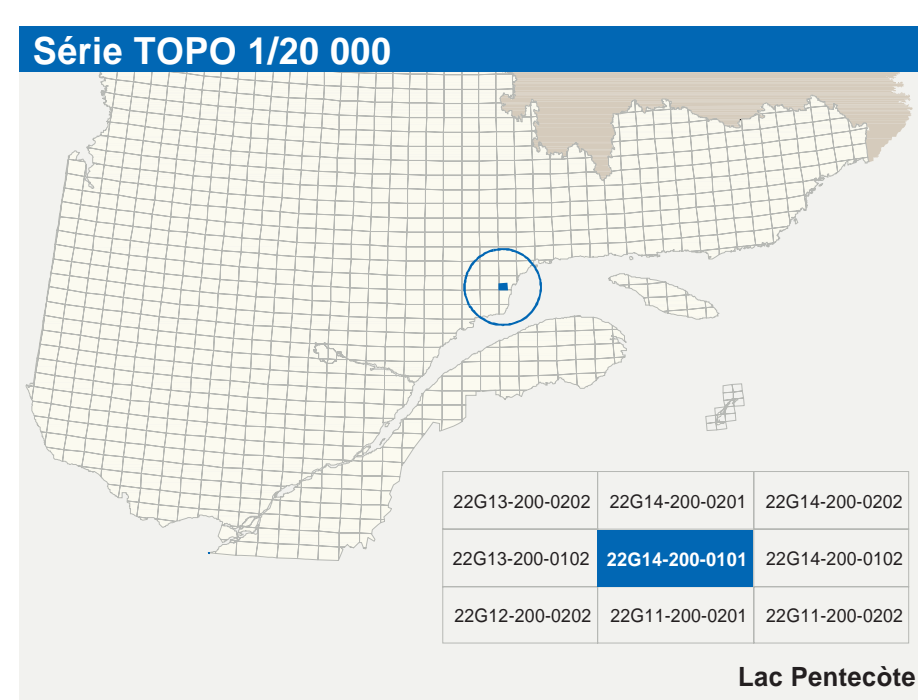


# Lac Pentecôte

22G14-200-0101



22G14-200-0101



Hydrographie	Modèles	Végétation

Voies de communication	Autres classifications	Infrastructures de transport

Bâtiments et aires désignées	Frontières

Métadonnées
Échelle: 1:20 000
Surface de référence géodésique: NAD 83 compatible avec le système mondial WGS 84
Système de référence géodésique: Métrique transversale modifiée (MTM), zone de 3°
Projection cartographique: Système de coordonnées planes (CCSP), fuseau 6
Origine des altitudes: Équateur des courbes de niveau
Équipement des courbes de niveau: Discrétion magnétique au centre
Centre de ski alpin, remontée mécanique: 10 mètres
Plats, terrain de golf, jardins zoologiques: 10 mètres
Plats, terrain de golf, jardins zoologiques: 10 mètres
Terrain de camping, site-parc, base militaire: 10 mètres
Cour de véhicules non désignés, cour d'empiètement de matériaux: 10 mètres
Casernes militaires à bois, casernes de sauterie: 10 mètres
Étang d'épuration, lieu d'enfouissement sanitaire: 10 mètres
Banc d'emport, carrière: 10 mètres
Mine à ciel ouvert, uras, halde: 10 mètres
Zone non cartographiée: 10 mètres
Frontière internationale: 10 mètres
Frontière interprovinciale ou interterritoriale: 10 mètres
Frontière Québec - Terre Neuve et Labrador (cette frontière n'est pas définitive, sa position est approximative): 10 mètres

Sources	Organisme	Année
Données: Classification de niveau routier supérieur	Ministère des Transports du Québec	nd
Données: Carte d'évaluation des réseaux hydrographiques	Hydro-Québec	1990
Données: Données magnétiques	Commission géologique du Canada	2005
Données: Nomenclature géographique	Commission de toponymie du Québec	nd
Données: Courbes de niveau	Ministère des Ressources naturelles et de la Faune	2001
Données: Photographies aériennes à l'échelle de 1:50 000	Ministère des Ressources naturelles et de la Faune	2001

Crédits
Recherche: Direction générale de l'information géographique
Recherche: Ministère des Ressources naturelles et de la Faune
Note: Le présent document n'a aucune portée légale.
© Gouvernement du Québec
Dépôt légal: Bibliothèque nationale du Québec, 3 <sup>e</sup> trimestre 2005