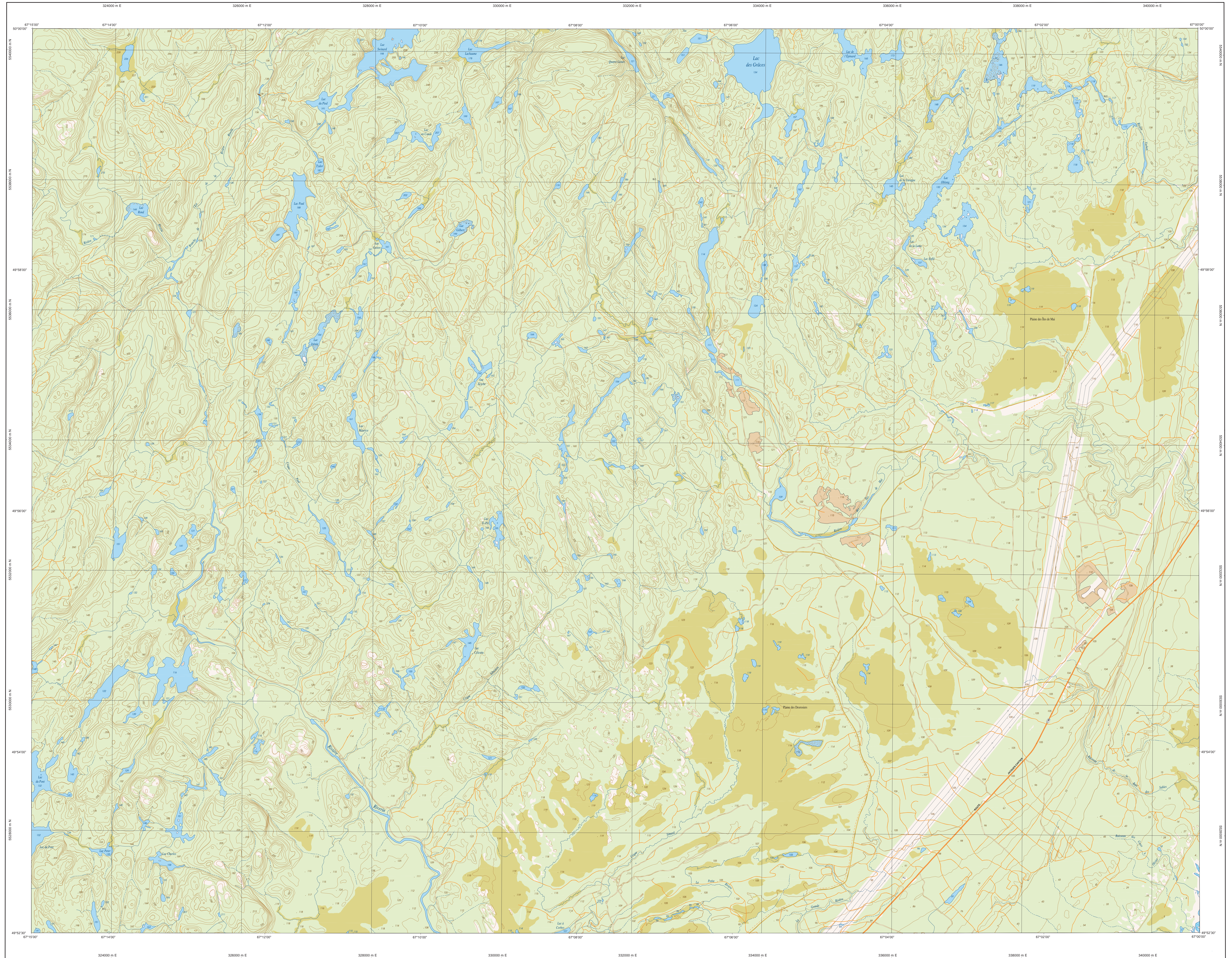
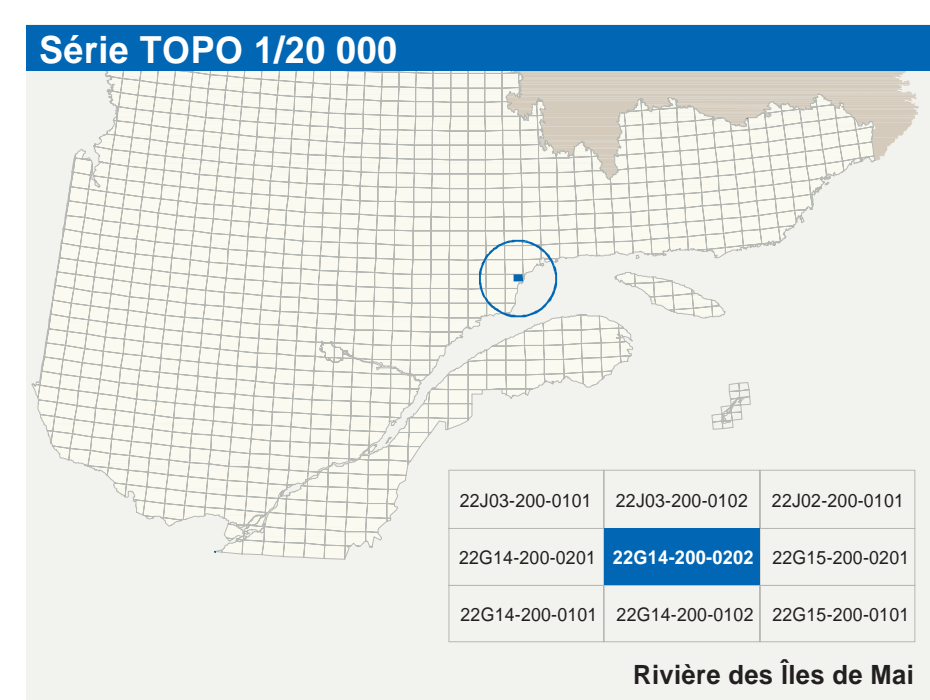


Rivière des Îles de Mai

22G14-200-0202



22G14-200-0202



Hydrographie	
	Cours d'eau, cours d'eau intermittent
	Lac, mare, réservoir hydroélectrique
	Plans viciés, milieux humides
	Chenaux, rapides, écoule
	Quai, coté sèche
	Quai, pont de plaisance, traversée, phare
	Brise-lames, estacade
	Clau, écluse
	Barrage, barrage hydroélectrique, barrage de caduc
	Conduite forcée, glissière, buse
	Courbe de niveau mâtresse; intermédiaire; point coté
	Exter, détournement, défilé fluviale
	Milieu boisé; vergier
	Perce; hie

Voies de communication	
	Réseau routier supérieur
	Roadway autoroute, route régionale, route collective, route locale, route d'accès aux ressources; pavée; non pavée
	Rue, chemin carrossable; pavé; non pavé
	Voie de communication; en construction; abandonnée
	Chemin non carrossable
	Passerelle; tunnel
	Mur de soutènement; écran anti-bruit
	Talus de remblai; talus de déblai
	Voie ferroviaire; aéroport
	Planis d'atterrissage; pavée; non pavée
	Ligne de transport, pylône, poste de distribution d'électricité
	Pipeline; tour, tour de télécommunication

Bâtiments et aires désignées	
	Bâtiment, en construction, en ruines; maison mobile, ficelle
	Site militaire
	Planis de rassemblement; casernes
	Terrain de jeu, place publique
	Centre de sé sé agr; remorque mécanique
	Plate, terrain de golf, jardin zoologique
	Terrain de camping, ché-parc; base militaire
	Cour de véhicules hors d'usage; cour d'entassement de matériaux
	Concession; hôtel à long; réservoir de service
	Etang d'épuration; seuil d'embouement sanitaire
	Banc d'emprunt; caserne
	Mine à ciel ouvert; amas, halde
	Zone non cartographiée
	Frontière internationale
	Frontière interprovinciale ou interétatique
	Frontière Québec - Terre Neuve-et-Labrador (cette frontière n'est pas définie, sa position est approximative)

Métadonnées	
Surface de référence géochronique	Ellipsoïde GRS 80
Système de coordonnées géographiques	MAD 80 combinée avec le système mondial WGS 84
Projection cartographique	Mercurator transverse modifiée (MTM), zone de 3 ^e Système de coordonnées planes du Québec (SCQP), NAD 83
Origine des altitudes	10 mètres
Équidistance des courbes de niveau	20 mètres
Déclinaison magnétique au centre de la feuille en 2005	82°-vers Est
Variation annuelle	0,2 vers Est
Coordonnées géographiques au centre de la feuille	49°56'15" nord et 67°07'30" ouest
Longitude d'origine (méridien central)	67°30' ouest
Latitude d'origine (équateur)	0°
Coordonnées d'origine	X : 304 800, Y : 0 mètres
Facteur d'échelle	0,25000

Sources	
Données	Classification des rivières (ouïe) L'Institut de la statistique du Québec
Carte d'installation des réservoirs hydroélectriques	Hydro-Québec
Déclinaison magnétique	Commission géologique du Canada
Nomenclature géographique	Commission de toponymie du Québec
Courbes de niveau	Ministère des Ressources naturelles et de la Faune
Photographies aériennes à échelle de 1:60 000	Ministère des Ressources naturelles et de la Faune

Crédits	
Réalisateur	Direction générale de l'information géographique
	Ministère des Ressources naturelles et de la Faune
	Note: Le présent document n'a aucune portée légale.
	© Gouvernement du Québec
	Dépot légal - Bibliothèque nationale du Québec, 3 ^e trimestre 2005