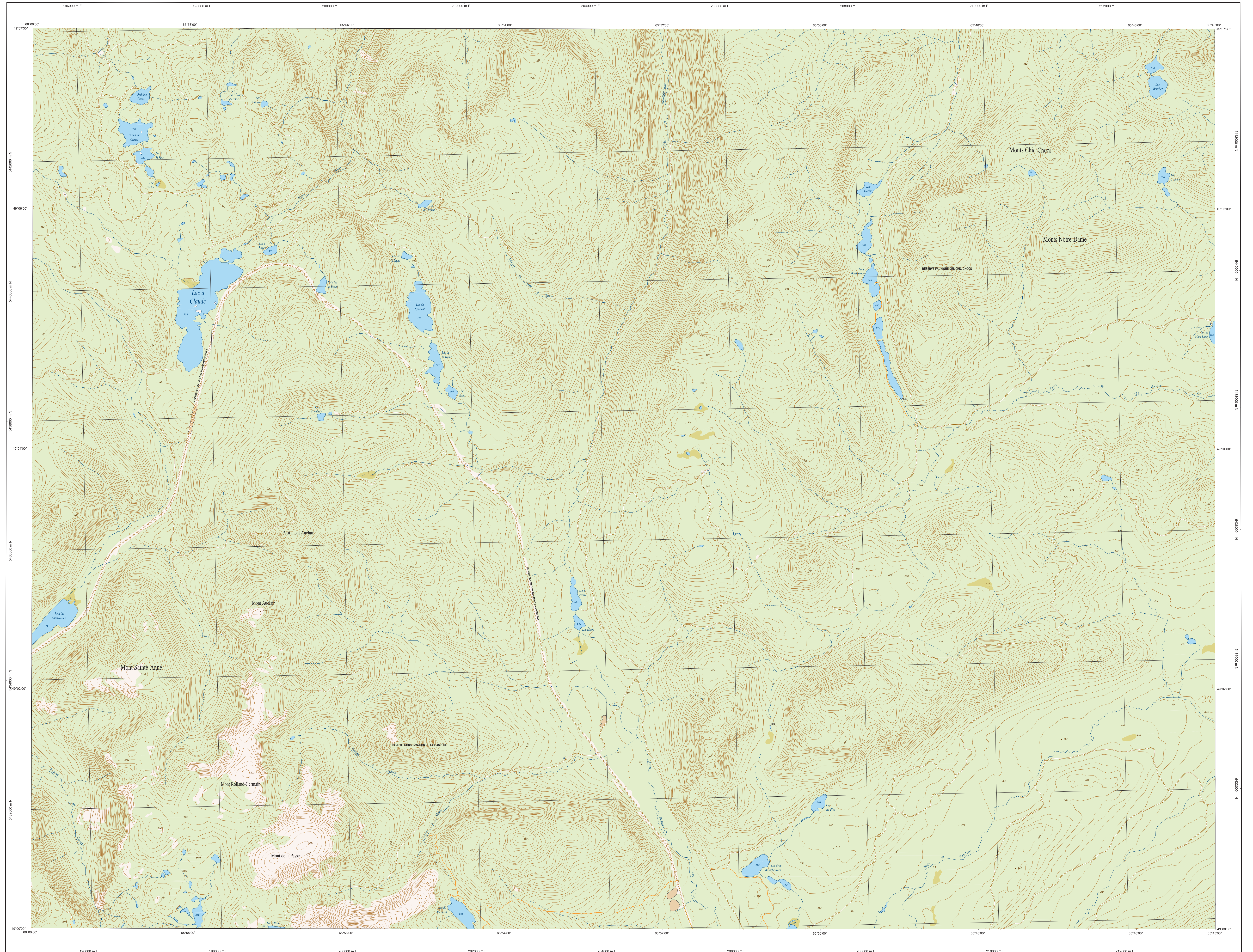
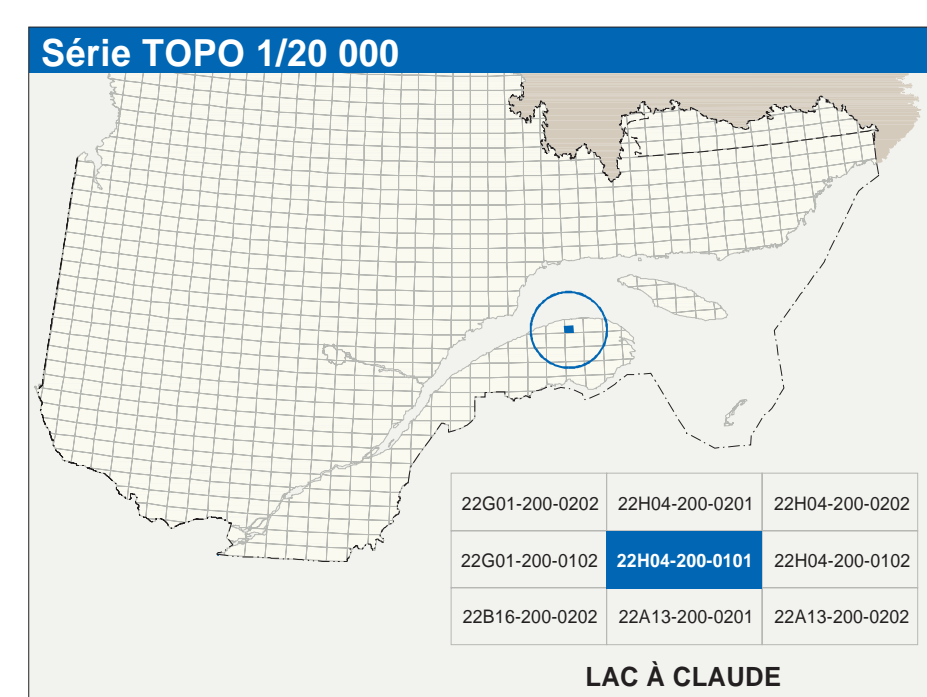


LAC À CLAUDE

22H04-200-0101



22H04-200-0101



Hydrographie	
	Cours d'eau: cours d'eau intermittent
	Lac, mare, réservoir hydroélectrique
	Plaine inondée, milieu humide
	Chute, rapide, écouil
	Quai, pont de pédoncule, traverse, char
	Bris-ice, estacade
	Canal, écluse
	Barrage, barrage hydroélectrique, barrage de castor
	Conduite forée, glissoire, buse
Modèle	
	Courte de niveau maladroite, intermédiaire, pont coté
	Esker, décrochement, dépôt fluvial
Végétation	
	Métaux bruts, vignes
	Parcelle, haie

Infrastructure de transport	
Réseau routier (classification MTQ)	
	Autoroute
	Route nationale, route régionale, route collective, route locale, route d'accès aux ressources: pavés, non pavés
Réseaux routier (classification MRN)	
	Rue, chemin composable: pavé, non pavé
	Rue de communication: en construction, abandonnée
	Chemin non composable
Autres	
	Pont, pont couvert, pont d'épave, passerelle, rampe
	Mur de soutènement, écran anti-bruit
	Talus de remblai, talus de déblai
	Voir ferré, hydrobase, aéroport
	Piste d'atterrissage: pavée, non pavée
	Ligne de transport, pylône, poste de distribution d'électricité
	Pipeline: bus, tour de télécommunication

Habitation, équipement, exploitation	
	Bâtiment, en construction, en ruines; maison mobile, flèche
	Bénéf. site
	Parc de stationnement: omniusage
	Terrain de jeu: piscine publique
	Centre de ski: skis, remontées mécaniques
	Plage, terrain de golf, jardin zoologique
	Terrain de camping, site-parc; base militaire
	Cour de véhicules hors d'usage; cour d'entreposage de matériaux
	Bâti d'habitation; feu d'atterrissage de surface
	Banc d'embarquement, carrière
	Mine à ciel ouvert; amas, haie
	Zone non cartographiée
Frontières	
	Frontière internationale
	Frontière intermunicipale ou interterritoriale
	Frontière Québec - Terre-Neuve-et-Labrador (cette frontière n'est pas délimitée)

Métadonnées	
Surfaces de référence géodésique:	Ellipsoïde GRS80
Système de référence géodésique:	NAD83, compatible avec le système mondial WGS84
Projection:	Projection: conique
Équidistance des courbes de niveau:	10 mètres
Orientation des courbes de niveau:	20°48' ouest
Orientation géométrique:	8,2 vers l'est
Coordonnées géographiques:	49°03'45" nord 69°52'30" ouest
Latitude d'origine (équateur):	0,0
Longitude d'origine (équateur):	304 800, 0 mètres
Facteur d'échelle:	0,9999

Sources		Données		Organisme		Date					
Classification du réseau routier supérieur	Ministère des transports	Classification des réservoirs hydroélectriques	Hydro-Québec	Classification des réservoirs hydroélectriques	Commission géologique du Canada	Courbes de niveau	Photographies aériennes	1990	1992	1992	1992
Nomenclature géologique:	Commission de topographie du Québec	Photographies aériennes à l'échelle de 1:40 000:	Ministère des Ressources naturelles et de la Faune								

Crédits
 Réalisation: Direction générale de l'information géographique
 © Gouvernement du Québec, 3^e trimestre 2003
 Déposit légal - Bibliothèque nationale du Québec