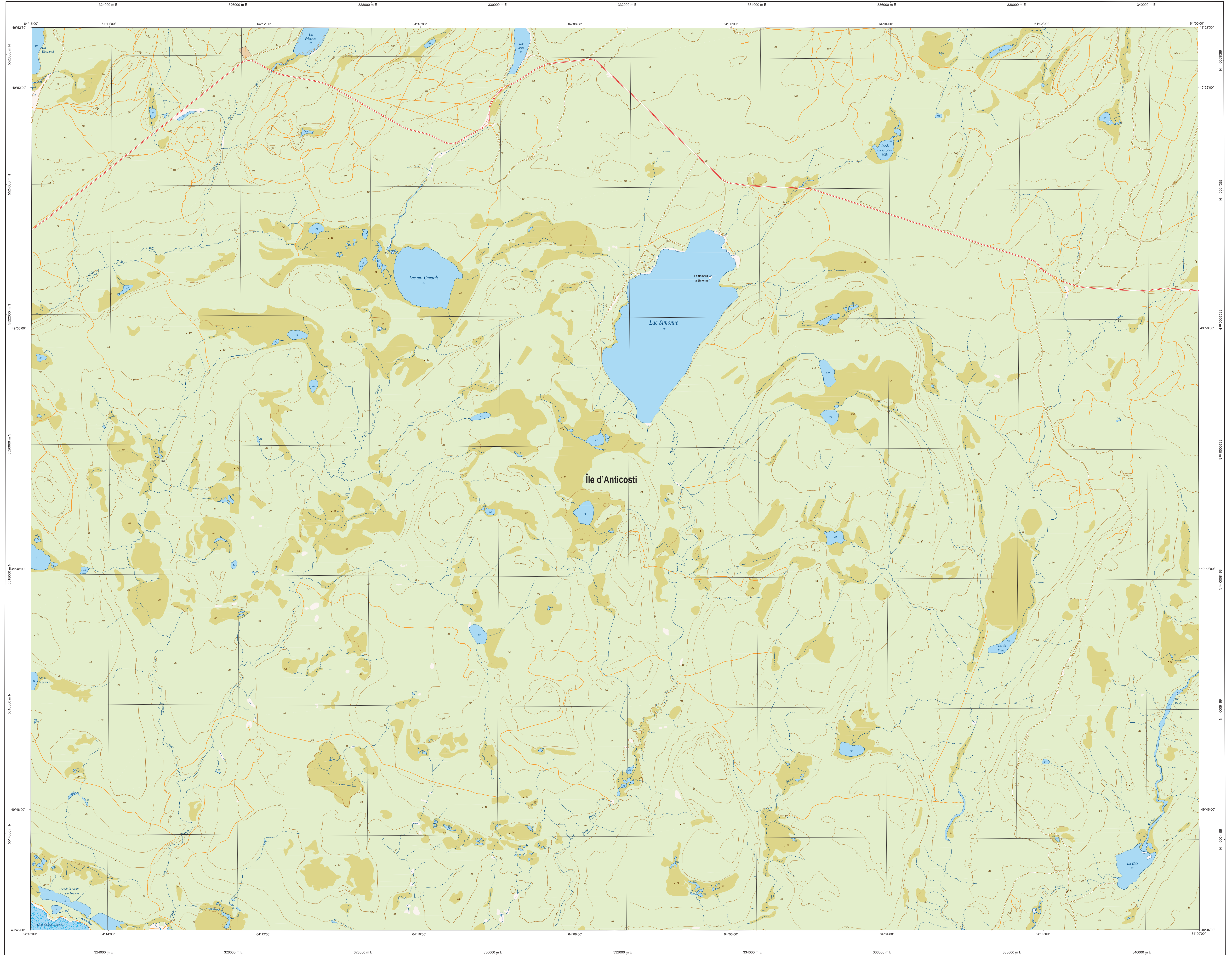
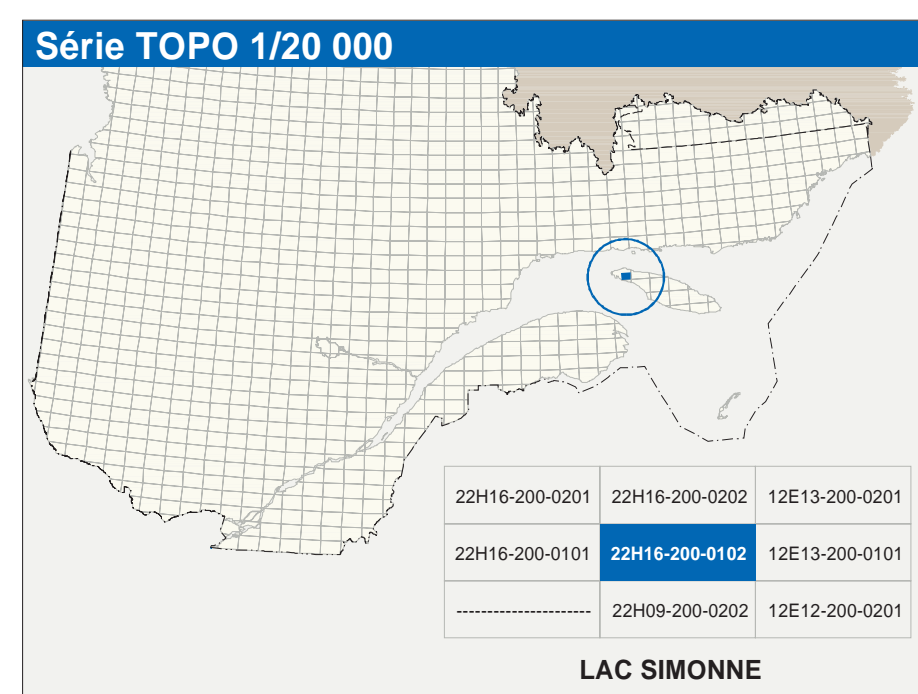


# LAC SIMONNE

22H16-200-0102



22H16-200-0102



Hydrographie	
	Cours d'eau: cours d'eau intermittent
	Lac, mare: réservoir hydroélectrique
	Plaine inondée: milieu humide
	Chute, rapide, écoule
	Sol, site sec
	Quai: pont de référence, traversée, pare
	Briser-lames: estacade
	Canal, écluse
	Barrage, barrage hydroélectrique: barrage de cascade
	Conduite forcée, glissoir, buse
Modèles	
	Croûte de niveau malherbes: intermédiaire; pont coté
	Esai, abaissement: digue, fusée
Végétation	
	Milieu bûché, vergier
	Parcels, haie

Infrastructure de transport	
	Réseau routier (classification MTC)
	Autoroute
	Route nationale, route régionale, route collective, route locale, route d'accès aux ressources : pavée; non pavée
	Réseau routier (classification MRN)
	Rue, chemin composable : pavé; non pavé
	Vie de communication : en construction; abandonnée
	Chemin non composable
Autres	
	Pont, pont couvert; pont d'éclairage
	Passerelle, tunnel
	Mur de soutènement; écran anti-bruit
	Talus de remblai; talus de déblai
	Vie fermée; hydrobase, aéroport
	Piste d'atterrissage : pavée; non pavée
	Ligne de transport, système, poste de distribution d'électricité
	Pyloie; tour, tour de télécommunication

Habitation, équipement, exploitation	
	Élément, en construction, en ruines; maison mobile, fêche
	Senec; silo
	Parc de stationnement; cimetière
	Terrain de jeu; piscine publique
	Centre de ski alpin; remontée mécanique
	Prise, service de gaz; poste électrique
	Terrain de camping; site-parc; base militaire
	Cour de véhicules hors d'usage; cour d'embarquement de matériaux
	Convoyeur, brûleur à bois; réservoir de surface
	Étang d'épuration; lieu d'effoulement continu
	Banc; débarcadere; centrale
	Mise à ciel ouvert; amas, haie
	Zone non cartographiée
Frontières	
	Frontière internationale
	Frontière interprovinciale ou territoriale
	Frontière Québec - Terre Neuve-et-Labrador (cette frontière n'est pas définitive)

Métadonnées	
Surface de référence géodésique :	Élipsoïde GRS80
Système de référence géodésique :	NAD83, compatible avec le système mondial WGS84
Projection cartographique :	Projection transversale modifiée (MTM), zone de 3° système de coordonnées planes du Québec (SCQP), niveau 5 (CGVD03) (niveau moyen des mers)
Origine des altitudes :	10 mètres
Équidistance des courbes de niveau :	21'42' ouest
Déclinaison magnétique au centre de la feuille en 2002 :	9,3 vers Est
Variation annuelle :	0,07
Coordonnées géographiques au centre de la feuille :	49°48'45" nord 64°07'30" ouest
Longitude d'origine (méridien central) :	64°07'30"
Latitude d'origine (équateur) :	0,07
Coordonnées U.T.M. d'origine :	300 000, 0 mètres
Facteur d'échelle :	0,9999

Sources		Organisme		Date
Classification du réseau routier supérieur :	Ministère des transports			nd
Catégorie d'exploitation des ressources hydroélectriques :	Hydro-Québec			1990
Déclinaison magnétique :	Commission géologique du Canada			2003
Courbes de niveau :	Photogrammétrie aéroportée à l'échelle de 1:80 000			1997
Nomenclature géographique :	Commission de toponymie du Québec			nd
Photogrammétrie aéroportée à l'échelle de 1:40 000 :	Ministère des Ressources naturelles et de la Faune			1997
Crédits				
Réalisation : Direction générale de l'information géographique				
© Gouvernement du Québec 3 <sup>e</sup> trimestre 2003				
Digi@t légis - Bibliothèque nationale du Québec				