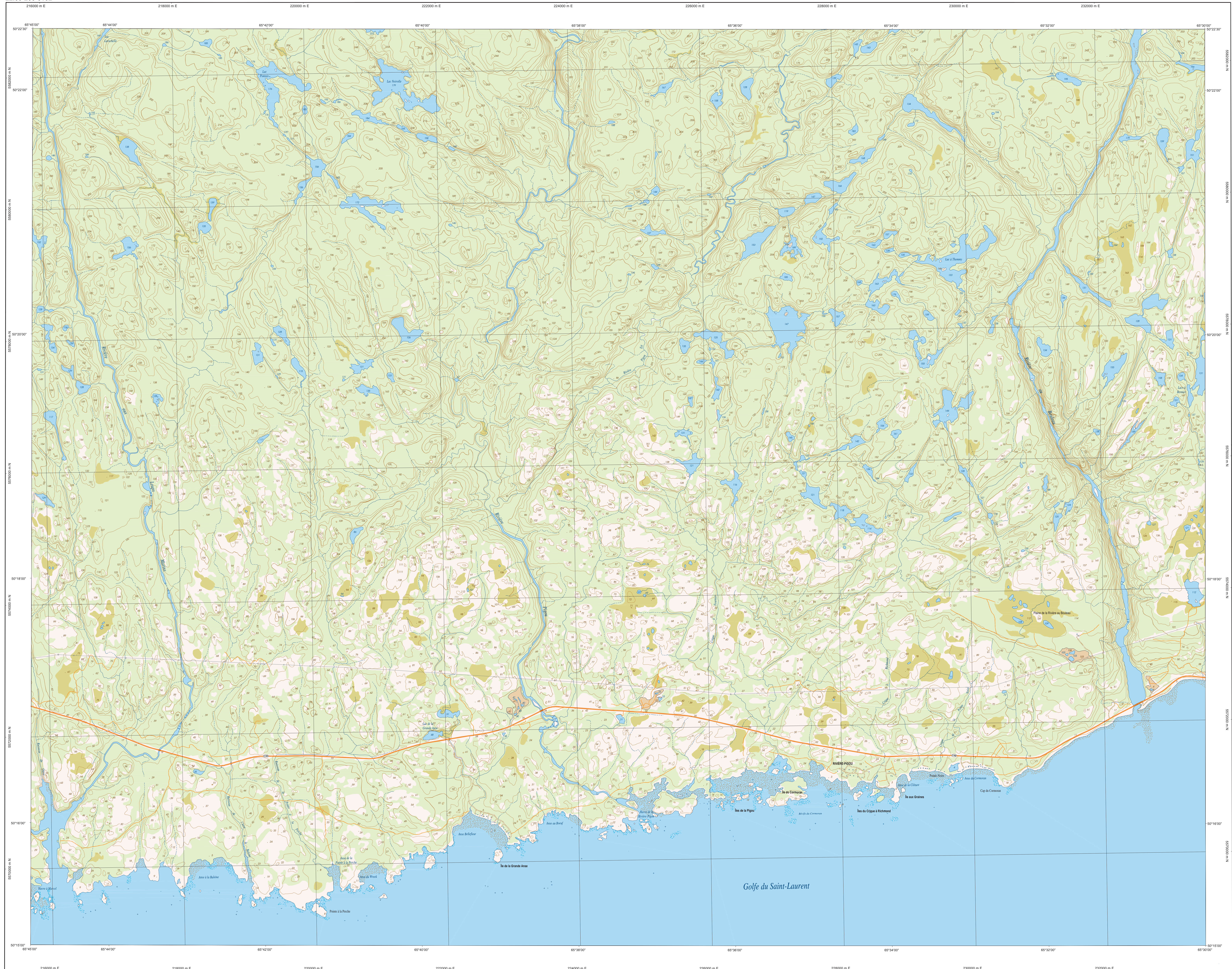
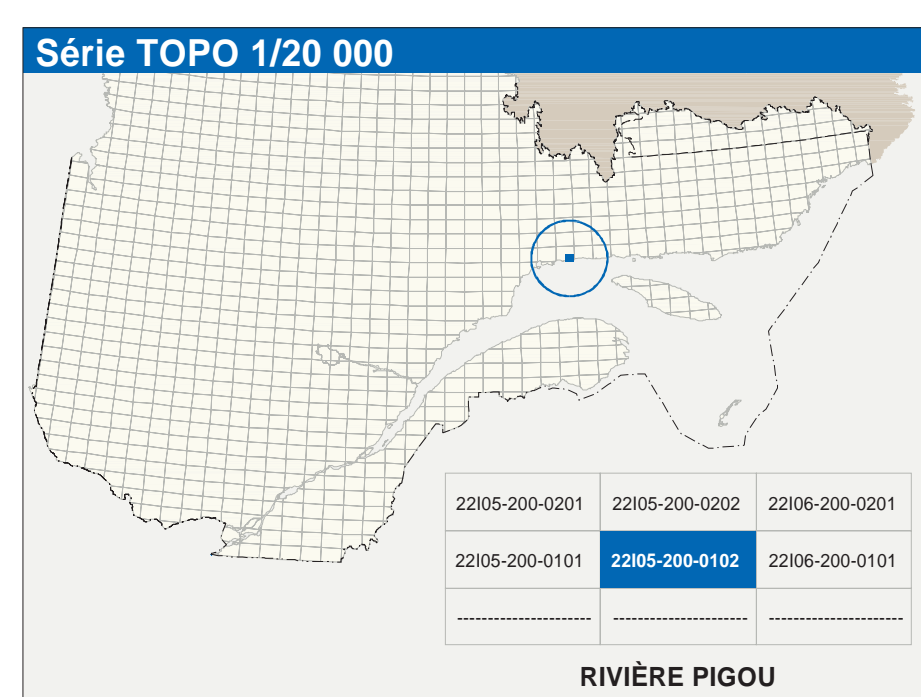


RIVIÈRE PIGOU

22105-200-0102



22105-200-0102



| Hydrographie | |
|--------------|---|
| | Cours d'eau; cours d'eau intermittent |
| | Lac; mare; réservoir hydroélectrique |
| | Plaine inondée; milieu humide |
| | Chute; rapide; écoule |
| | Quai; case à dérive |
| | Quai; pont de barrage; traversin; phare |
| | Brise-lames; estacade |
| | Canal; écluse |
| | Barrage; barrage hydroélectrique; barrage de castor |
| | Conduite forcée; glissoir; buse |
| Modèles | |
| | Courbe de niveau; matresse; intermédiaire; point coté |
| | Estier; décrochement; dépôt fluvial |
| Végétation | |
| | Mire; banc; veyrier |
| | Frontière; haie |

| Infrastructure de transport | |
|-----------------------------|---|
| | Réseau routier (classification MTD) |
| | Réseau routier (classification MRN) |
| | Autres |
| | Port; pont couvert; pont d'éclouage |
| | Passerelle; tunnel |
| | Mur de soutènement; écran anti-bout |
| | Talus de remblai; talus de déblai |
| | Voie ferrée; hydrobase; aéroport |
| | Plate d'atterrissage; pavé; non pavé |
| | Ligne de transport; pylône; poste de distribution d'électricité |
| | Pipé; tuyau; tour de télécommunication |

| Habitation, équipement, exploitation | |
|--------------------------------------|--|
| | Bâtiment en construction; en ruines; maison mobile; flèche |
| | Saie; silo |
| | Parc de stationnement; cimetière |
| | Terrain de jeu; piscine publique |
| | Centre de ski; piste; remonte-pente |
| | Piste; terrain de golf; jardin zoologique |
| | Terrain de camping; club-parc; base militaire |
| | Cour de véhicules hors d'usage; cour d'entassement de matériaux |
| | Étang; épuratoire; lieu d'entassement sanitaire |
| | Banc d'épave; canot |
| | Mine à ciel ouvert; amas; habite |
| | Zone non cartographiée |
| Frontières | |
| | Frontière internationale |
| | Frontière intermunicipale ou interterritoriale |
| | Frontière Québec - Terre-Neuve-et-Labrador (cette frontière n'est pas définie) |

| Métadonnées | |
|--|--|
| Surface de référence géodésique | Ellipsoïde GR50 |
| Système de référence géodésique | NAD83, compatible avec le système mondial WGS84 |
| Projection cartographique | Mercator transverse modifiée (MTM), zone de 31° système de coordonnées planes du Québec (SCQP), fuseau 5 (200 000 mètres moyen des rivières) |
| Déplacement des altitudes | 10 mètres |
| Équidistance des courbes de niveau | 10 mètres |
| Déclinaison magnétique au centre de la feuille en 2003 | 21°34' ouest |
| Variation annuelle | 9,2" vers l'est |
| Coordonnées géographiques au centre de la feuille | 50°18' 45" nord 65°37' 30" ouest |
| Longitude d'origine (méridien central) | 64°30' ouest |
| Latitude d'origine (équateur) | 0,0° |
| Coordonnées X, Y d'origine | 304 850, 0 mètres |
| Facteur d'échelle | 0,9999 |

| Sources | |
|---|--|
| Données | |
| Classification du réseau | Ministère des transports |
| réseau supérieur | |
| Catégorie de données | Hydro Québec |
| réseaux hydroélectriques | Commission géologique du Canada |
| Déclinaison magnétique | Photographies aériennes |
| Courbes de niveau | à l'échelle de 1:60 000 |
| Nomenclature géographique | Commission de toponymie du Québec |
| Photographies aériennes à l'échelle de 1:60 000 | Ministère des Ressources naturelles et de la Faune |
| | 1997 |
| Crédits | |
| Realisation | Direction générale de l'information géographique |
| | © Gouvernement du Québec, 7 novembre 2003 |
| | Dépot légal - Bibliothèque nationale du Québec |

