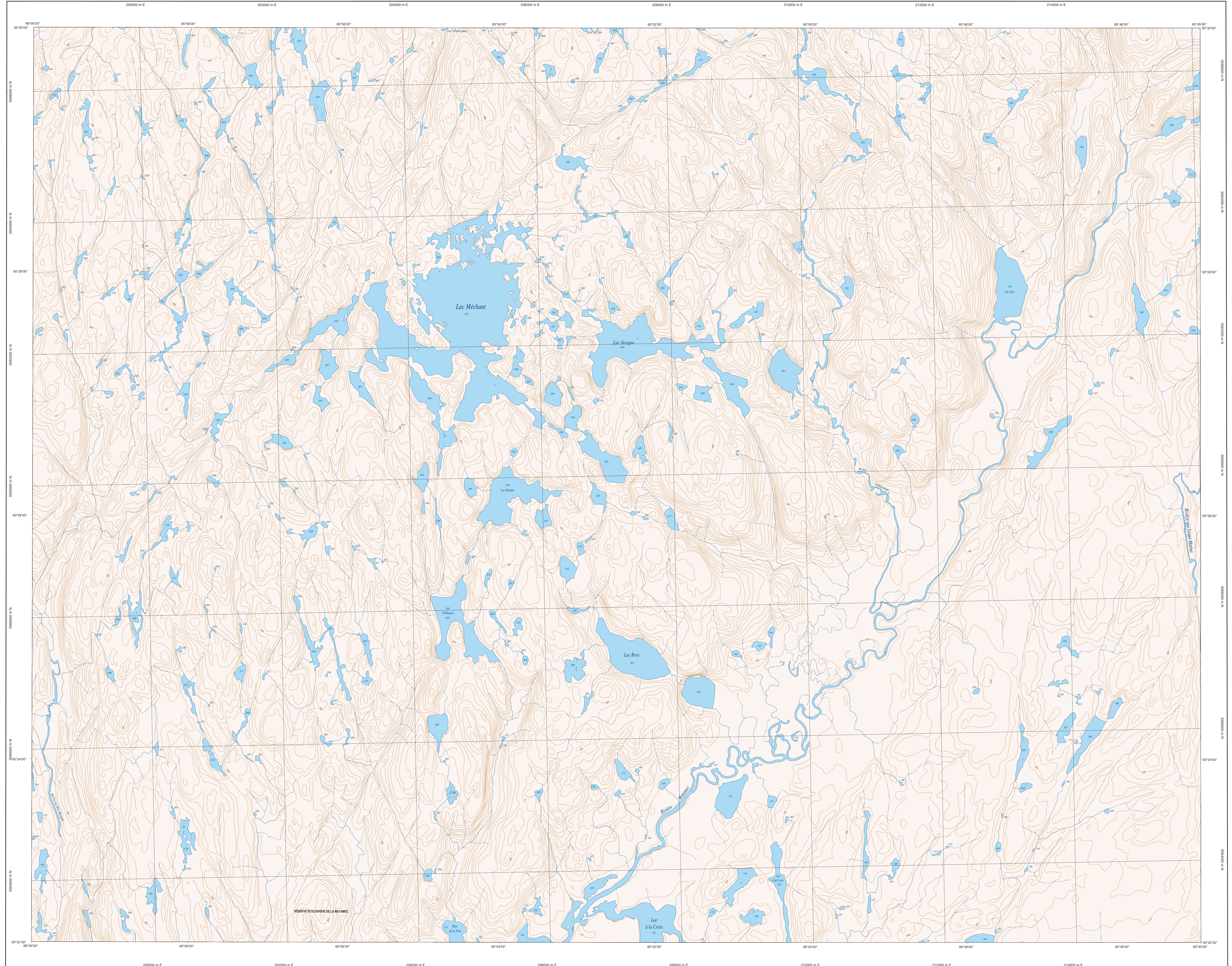
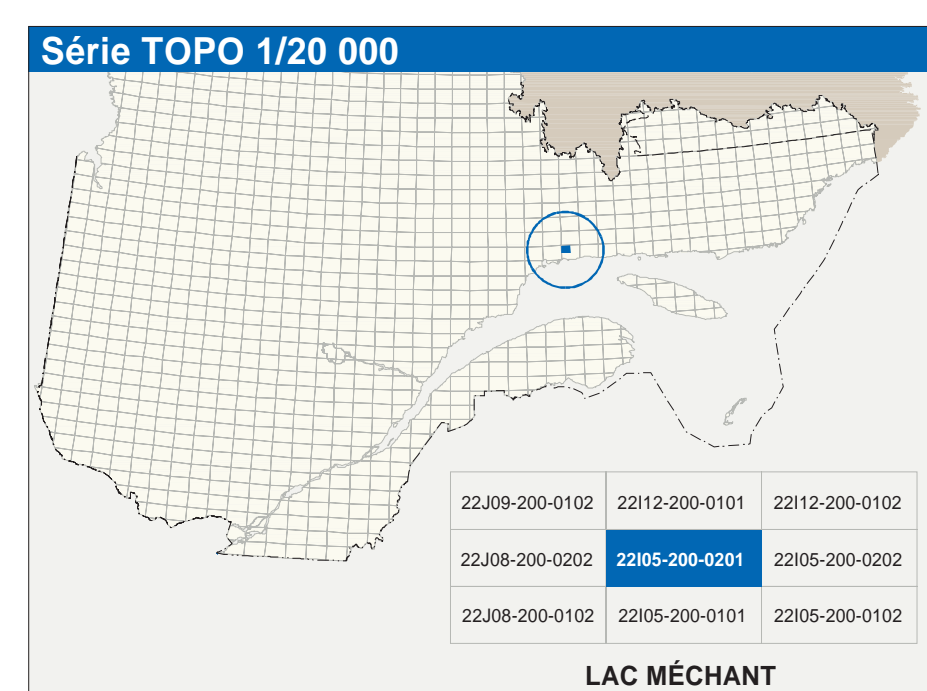


LAC MÉCHANT

22105-200-0201



22105-200-0201



Hydrographie	
	Cours d'eau: cours d'eau intermittent
	Lac, mare, réservoir hydroélectrique
	Plans inondés: milieu humide
	Chute, rapide, écueil
	Quai, cale, barge
	Quai, pont de péage, traverse, phare
	Brisemaillage, estacade
	Canal, écluse
	Barrage, barrage hydroélectrique; barrage de castor
	Conduite forcée, glacie, buse
Modèles	
	Courbe de niveau: maillage; intermédiaire; pont coté
	Esplan, discontinue; dépôt fluviale
Végétation	
	Milieu boisé: végétation
	Forêt: haie

Infrastructure de transport	
Réseau routier (classification MTQ)	
	Autoroute
	Route nationale, route régionale, route collective, route locale, route d'accès aux ressources: pavée; non pavée
Réseau routier (classification MRN)	
	Rue, chemin carrossable: pavé; non pavé
	Voie de communication: en construction; abandonnée
	Chemin non carrossable
Autres	
	Pont, pont couvert, pont d'éclairement
	Passerelle, tunnel
	Mur de soutènement; écran anti-bruit
	Talus de remblai; talus de déblai
	Voie ferrée; hydrobase; aéroport
	Piste d'atterrissage: pavée; non pavée
	Ligne de transport: pylône; poste de distribution d'électricité
	Pipelines: tour, tour de télécommunication

Habitation, équipement, exploitation	
	Bâtiment, en construction, en ruine; maison mobile; ficelle
	Sentier, site
	Parc de stationnement; cimetières
	Terrain de jeu; piscine publique
	Centre de ski; piste; sentier mécanique
	Plage, terrain de golf; jardin zoologique
	Terrain de camping; aire-parc; base militaire
	Cour de véhicules hors d'usage; cour d'entreposage de matériaux
	Espace d'atterrissage; lieu d'atterrissage temporaire
	Banc d'atterrissage; carrière
	Mine à ciel ouvert; amas, haie
	Zone non cartographiée
Frontières	
	Frontière internationale
	Frontière internationale ou provinciale
	Frontière Québec - Terre-Neuve-et-Labrador (cette frontière n'est pas définie)

Métadonnées	
Surface de référence géodésique:	Elipsoïde GRS80
Système de référence géodésique:	NAD83, compatible avec le système mondial WGS84
Projection cartographique:	Mercator transverse modifiée MTM, zone de coordonnées plates du Québec (SCUPQ), fuseau 5 (CPS200) (Niveau moyen des mers)
Degrés des altitudes:	15 mètres
Équivalence des courbes de niveau:	21'34" ouest
Déclinaison magnétique au centre de la feuille en 2003:	9,2 vers l'est
Variation annuelle:	
Coordonnées géographiques au centre de la feuille:	50°20'15" nord 66°52'30" ouest
Longitude (origine méridien central):	66°52'30"
Latitude d'origine (équateur):	0,0
Coordonnées UTM (origine):	204 900, 0 mètres
Facteur d'échelle:	0,9999
<p>(1 cm sur la carte équivaut à 20 000 cm sur le terrain, soit 200 mètres)</p> <p>0 1,0 2 km</p> <p>1:20 000</p>	

Sources		
Données	Organisme	Date
Classification du Niveau routier supérieur	Ministère des transports	nd
Catégorie des réservoirs hydroélectriques	Hydro-Québec	1990
Déclinaison magnétique	Commission géologique du Canada	2003
Courbes de niveau	Ministère des Ressources naturelles du Canada	1977
Nomenclature géographique	Commission de toponymie du Québec	nd
Photographies aériennes à l'échelle de 1:40 000	Ministère des Ressources naturelles et de la Faune	1997
Crédits		
Réalisation: Direction générale de l'information géographique		
© Gouvernement du Québec, 2 ^e trimestre 2003		
Dépôt légal: Bibliothèque nationale du Québec		