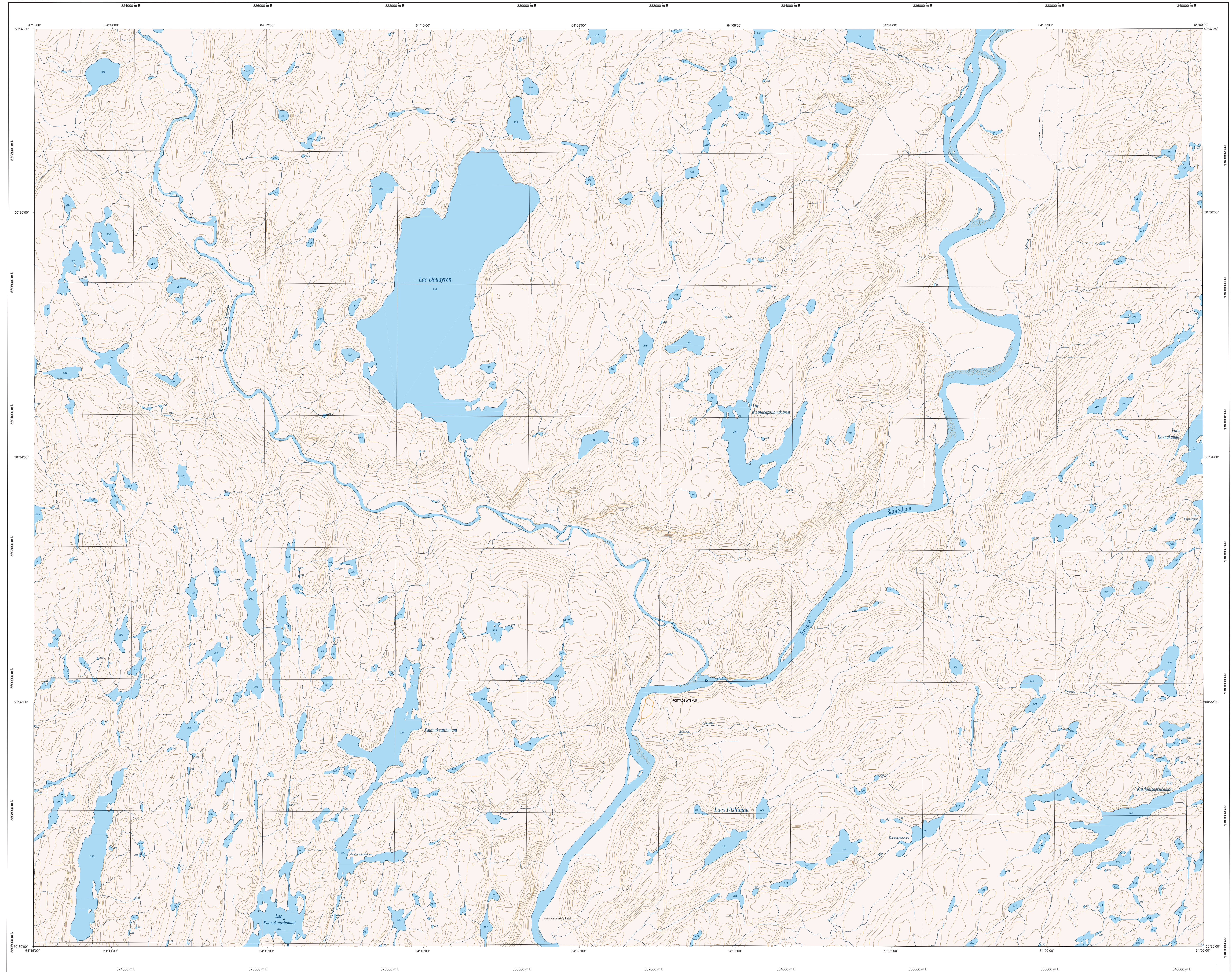
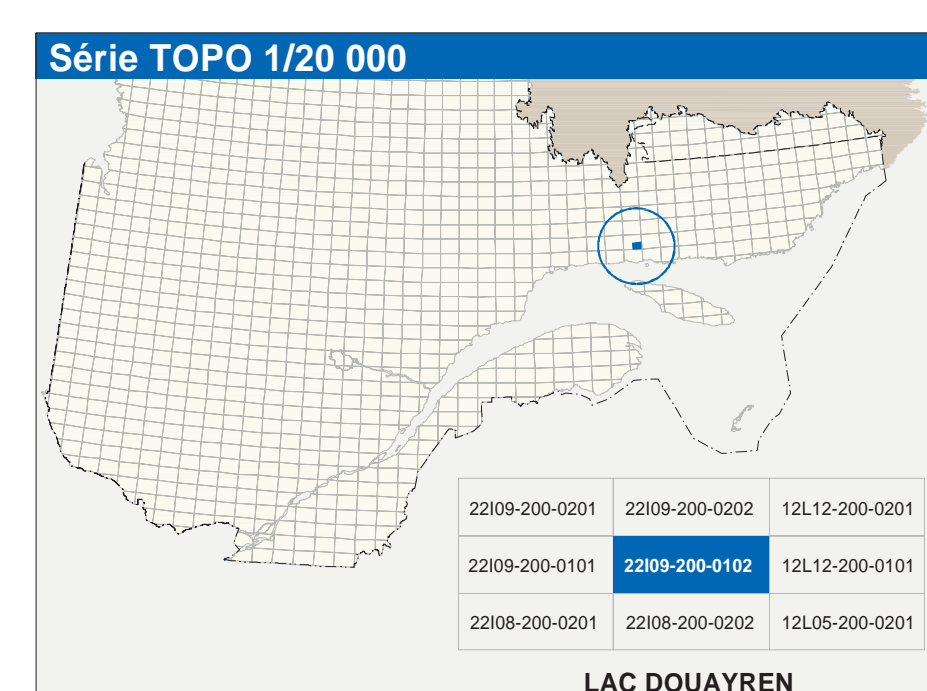


# LAC DOUAYREN

22109-200-0102



22109-200-0102



Hydrographie	
	Cours d'eau; cours d'eau intermittent
	Lac; mare; réservoir hydroélectrique
	Plan; étang; milieu humide
	Chute; rapide; écouil
	Canal; canal à ciel ouvert
	Barrage; barrage hydroélectrique; barrage de castor
	Conduite forcée; glissoire; buse
	Courtine de seuil; barrage; intermédiaire; pont-côté
	Esker; déboisement; dépôt fluvial

Modèles	
	Modèle 1
	Modèle 2
	Modèle 3

Végétation	
	Milieu boisé; végétation
	Prairie; herbe

Infrastructure de transport	
<b>Réseau routier (classification MTO)</b>	
	Autoroute
	Route nationale, route régionale, route collective, route locale, route d'accès aux ressources; pavée; non pavée
<b>Réseau routier (classification MRN)</b>	
	Voie de communication; en construction; abandonnée
	Chemin non carrossable
<b>Autres</b>	
	Pont; pont couvert; pont d'épandage
	Rampe; canal
	Mur de soutènement; écran anti-bruit
	Talus de remblai; talus de déblai
	Voie ferrée; hydrobase; aéroport
	Piste d'atterrissage; pavée; non pavée
	Ligne de transport; pylône; poste de distribution d'électricité
	Pylône; tour de télécommunication

Habitation, équipement, exploitation	
	Bâtiment, en construction, en ruine; maison mobile; tache
	Site; site
	Parc de stationnement; aéroport
	Terrain de jeu; piscine publique
	Centre de ski alpin; remontée mécanique
	Parc; terrain de golf; parc zoologique
	Terrain de camping; camp-parc; base militaire
	Cour de véhicules hors d'usage; cour d'emplacement de matériaux
	Cour de véhicules à bois; réserve de surface
	Élargissement; lieu d'enfouissement sanitaire
	Mine à ciel ouvert; amas, halo
	Zone non cartographiée

Frontières	
	Frontière internationale
	Frontière interprovinciale ou interterritoriale
	Frontière Québec - Terre Nouvelles/Labrador (cette frontière n'est pas définie)

Métadonnées	
Surface de référence géométrique	Échelle: GR500
Système de référence géométrique	NAD83, compatible avec le système mondial WGS84
Projection cartographique	Méthode: transformée modifiée (MTR), avec le 2 <sup>e</sup> système de coordonnées planaires du Québec (SC2PO), base 5 029 028 (niveau moyen des mers)
Origine des altitudes	Équidistance des courbes de niveau: 15 mètres
Centre de référence altimétrique	Déclinaison magnétique au centre de la feuille en 2005: 22°E ouest
Variation annuelle	Courbes de niveau: 9,9 vers l'est
Coordonnées géographiques au centre de la feuille	5073240' nord 6410730' ouest
Longitude d'origine (coordonnées centrales)	63°
Latitude d'origine (équateur)	50°
Coordonnées X, Y d'origine	324 000, 0 mètres
Facteur d'échelle	0,9999

Cités	
1 0 1,0 1,5 2 km	
0 (1 cm sur la carte équivaut à 20 000 cm sur le terrain, soit 200 mètres)	
1:20 000	

Sources		
Données	Organisme	Date
Classification du réseau routier supérieur	Ministère des transports	nd
Cote d'exploitation des réservoirs hydroélectriques	Hydro-Québec	1990
Déclinaison magnétique	Commission géologique du Canada	2003
Courbes de niveau	Ministère des Ressources naturelles du Canada	1991
Nomenclature géographique	Commission de toponymie du Québec	nd
Photographies aériennes à échelle de 1:45 000	Ministère des Ressources naturelles et de la Faune	1997

Crédits	
Réalisation: Direction générale de l'information géographique	
© Gouvernement du Québec 2 <sup>e</sup> trimestre 2003	
Dépôt légal: Bibliothèque nationale du Québec	