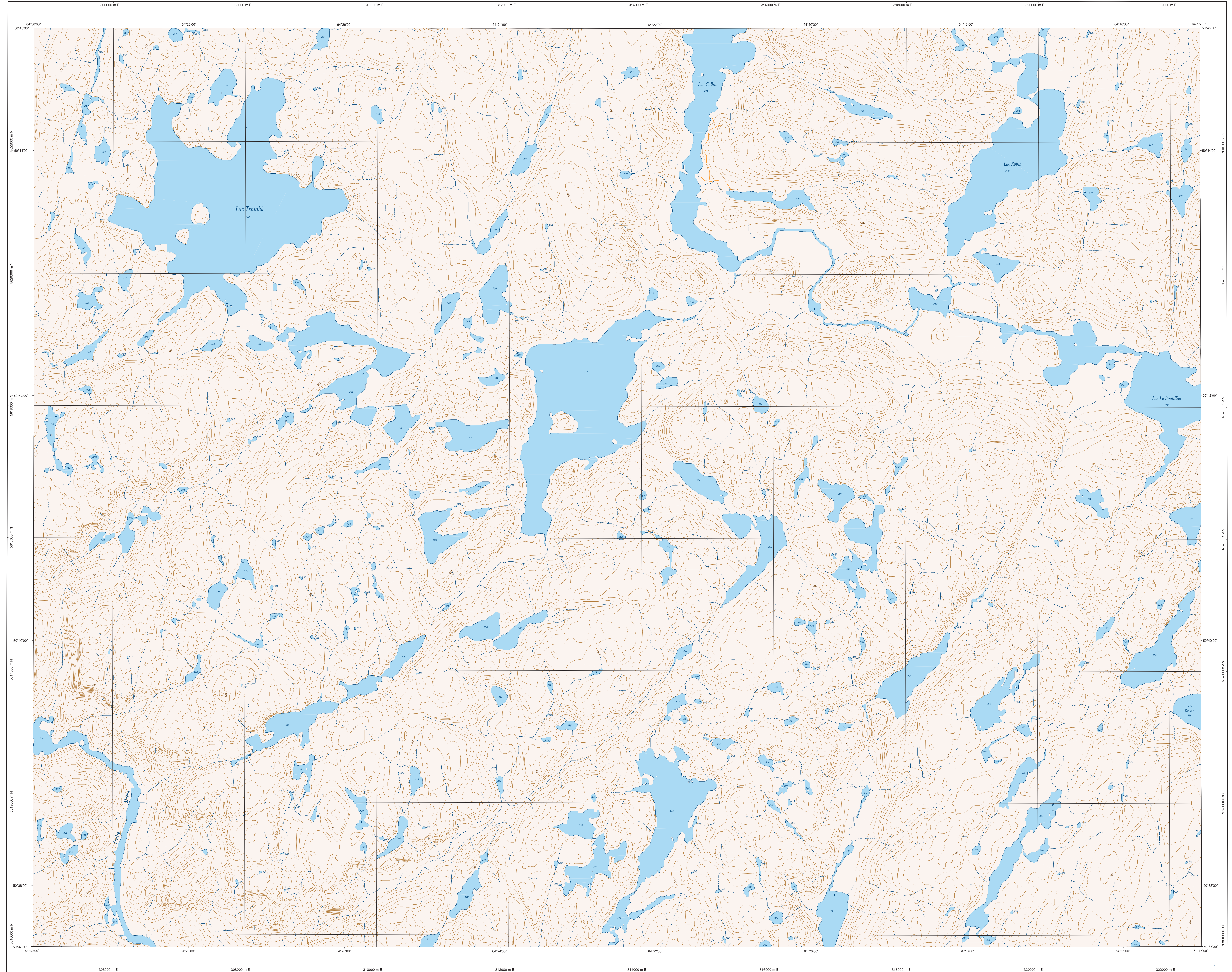
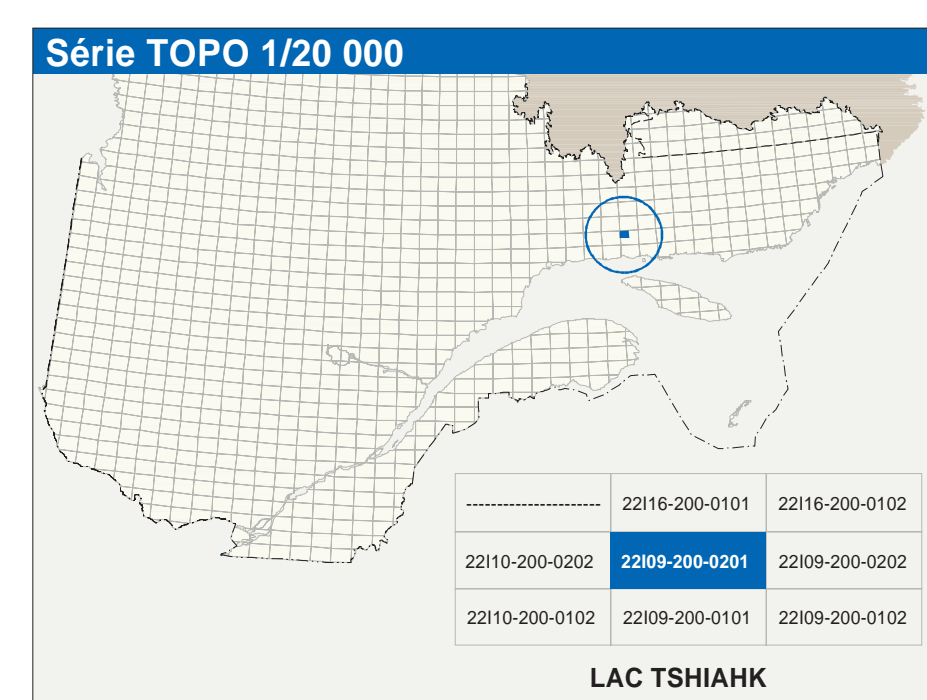


LAC TSHIAHK

22109-200-0201



22109-200-0201



Hydrographie

	Cours d'eau: cours d'eau intermittent
	Lac, mare, réservoir hydroélectrique
	Plaine inondée, milieu humide
	Chute, rapide, écueil
	Cul: cul à siltage
	Cul, court de péage, barrage, plan
	Barrage, barrage hydroélectrique, barrage de cascade
	Canal, écluse
	Barrage, barrage hydroélectrique, barrage de cascade
	Conduite forcée, glissoir, buse

Modèles

	Courbe de niveau: maillage; intermédiaires; point coté
	Eslier, décrochement, dépôt fluvial

Végétation

	Milieu boisé, vergé
	Pénurie bois

Infrastructure de transport

Réseau routier (classification MTQ)

	Autoboute
	Route nationale, route régionale, route collective
	route locale, route d'accès aux ressources: pavée, non pavée

Réseau routier (classification MRN)

	Rue, chemin carrossable: pavé, non pavé
	Voie de communication: en construction, abandonnée
	Chemin non carrossable

Autres

	Pont, pont couvert, pont d'éclatement
	Passerelle, canal
	Mur de soutènement: écran anti-braie
	Talus de remblai: talus de déblai
	Voie ferrée: hydrobase, aéroport
	Piste d'atterrissage: pavée, non pavée
	Ligne de transport: pylône, poteau de distribution d'électricité
	Pylône, tour de télécommunication

Habitation, équipement, exploitation

	Bâtiment, en construction, en ruine; maison mobile, ténacé
	Site de stationnement: omniusage
	Parcelle de stationnement: omniusage
	Terrain de jeu, piscine publique
	Centre de ski alpin; remorque récréative
	Piste, terrain de golf, jardin botanique
	Terrain de camping, site-parc: base militaire
	Cour de véhicules hors d'usage; cour d'embarquement de matériel
	Convoyeur, broyeur à bois; réservoir de surface
	Étang d'épuration; lieu d'enfouissement sanitaire
	Base d'atterrissage: aéroport
	Mine à ciel ouvert; amas, habite
	Zone non cartographiée

Frontières

	Frontière internationale
	Frontière interprovinciale ou interétatique
	Frontière Québec - Terre-Neuve-et-Labrador (cette frontière n'est pas définie)

Métadonnées

Surface de référence géodésique: Système de référence géodésique: Projection cartographique: Origine des altitudes: Équidistance des courbes de niveau: Déclinaison magnétique au centre de la feuille en 2003: Vocation actuelle: Coordonnées géographiques au centre de la feuille: Longitude d'origine (méridien central): Latitude d'origine (parallèle): Coordonnées UTM: Facteur d'échelle:

Époque GR500: NAD83, compatible avec le système mondial WGS84: Métrique: mètre; Unité: mètre; Système de coordonnées: Système de coordonnées planaires du Québec (SCQP), fuseau 5 (CSQ50N (Niveau moyen des mers))

15 mètres

22° ouest

9,9 vers l'est

64°15'15" ouest 64°22'30" ouest

64°15' ouest

0,0°

304 000, 5 millions

0,9999

(1 cm sur la carte équivaut à 20 000 cm sur le terrain, soit 200 mètres)

0 1 0 1 0 2 km

1/20 000

Sources

Données	Organisme	Date
Classification du réseau routier supérieur	Ministère des transports	nd
Cote de protection des réservoirs hydroélectriques	Hydro-Québec	1990
Déclinaison magnétique	Commission géologique du Canada	2003
Courbes de niveau	Ministère des Ressources naturelles du Canada	1991
Nomenclature géographique	Commission de toponymie du Québec	nd
Photographies aériennes à l'échelle de 1:40 000	Ministère des Ressources naturelles et de la Faune	1987

Crédits

Réalisation: Direction générale de l'information géographique

© Gouvernement du Québec, 3^e trimestre 2003
Département: Bibliothèque nationale du Québec

Res ressources naturelles et Faune Québec