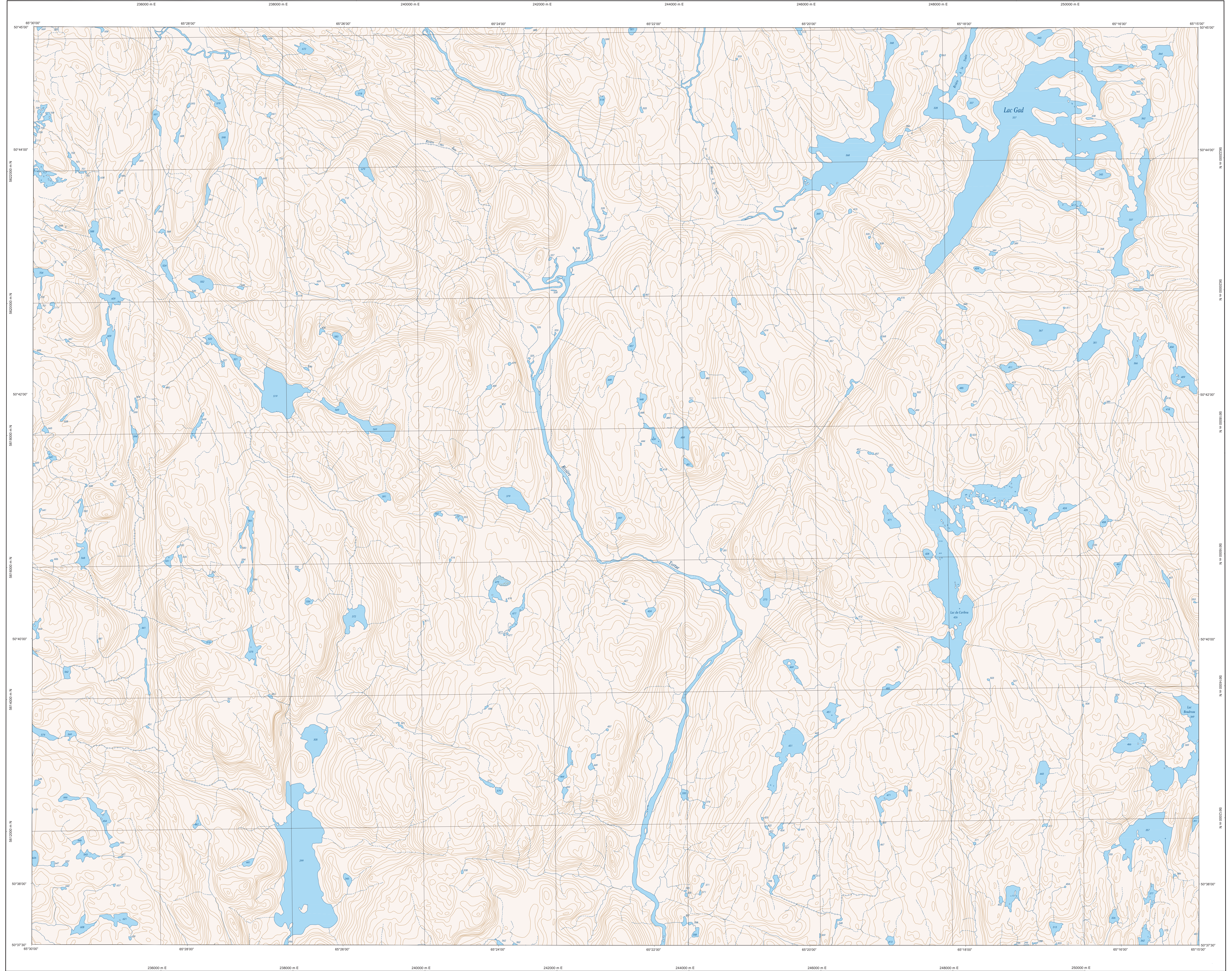
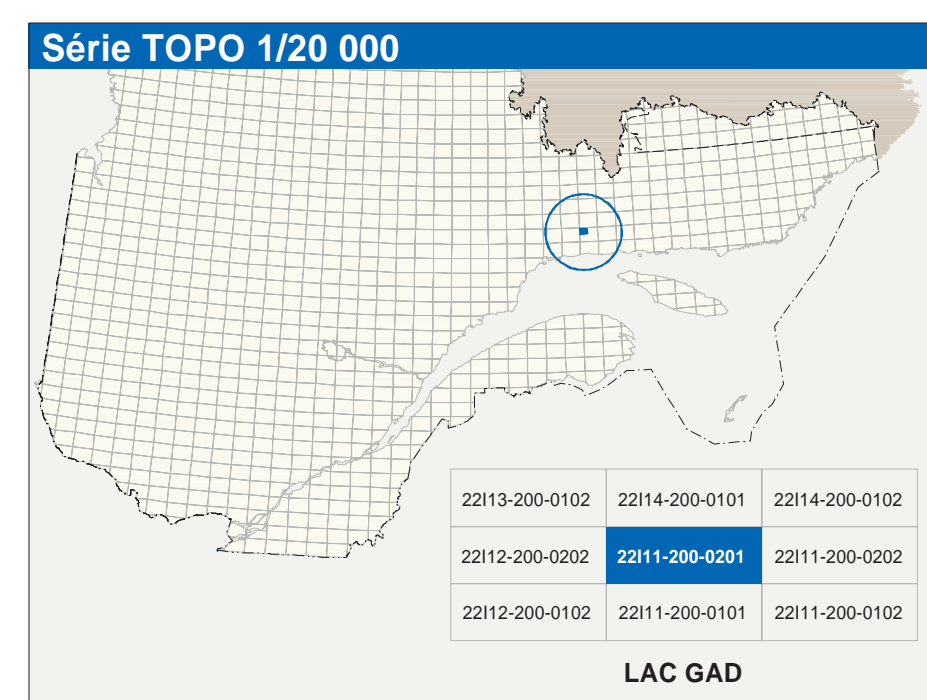


LAC GAD

2211-200-0201



2211-200-0201



Hydrographie	
	Cours d'eau; cours d'eau intermittent
	Lac; mare; réservoir hydroélectrique
	Plaine; marécage; marais humide
	Chute; rapide; écopel
	Quai; pont de plaisance; toboggan; phare
	Berge; berge; estacade
	Canal; écluse
	Barrage; barrage hydroélectrique; barrage de castor
	Conduite forcée; glaciaire; base
	Courbe de niveau; métrique; intermédiaire; point coté
	Eskar; décrochement; dépôt fluvial

Infrastructure de transport	
	Réseau routier (classification MT2)
	Route nationale; route régionale; route collective
	Route locale; route d'accès aux ressources; pavée; non pavée
	Rue; chemin carrossable; pavé; non pavé
	Voie de communication; en construction; abandonnée
	Chemin non carrossable
	Pont; pont couvert; pont d'égouttement
	Mur de soutènement; écran anti-bruit
	Talus de remblai; talus de déblai
	Voie ferrée; hydrobase; aéroport
	Puits d'atterrissage; pavée; non pavée
	Ligne de tension; pylône; poste de distribution d'électricité
	Pylône; tour de télécommunication

Habitation, équipement, exploitation	
	Bâtiment; en construction; en ruines; maison mobile; fiche
	Serre; silo
	Parc de stationnement; casernes
	Terrain de jeu; piscine publique
	Centre de ski alpin; remonte-pente; ski-crochette
	Piste; terrain de golf; jardin zoologique
	Terrain de camping; site-parc; base militaire
	Cour de véhicules hors d'usage; cour d'entreposage de matériaux
	Corroyeur; broyeur à bois; réservoir de surface
	Élagage d'apparition; tour d'embarquement sanitaire
	Banc d'empierrement; caniveau
	Mine à ciel ouvert; amas; habite
	Zone non cartographiée

Métadonnées	
Surface de référence géométrique :	Ellipsoïde GRS80
Système de référence géométrique :	NAD83, compatible avec le système mondial WGS84
Projection cartographique :	Mercator transformée modifiée (MTM), zone de 7° système de coordonnées planes du Québec (SCQ7), fuseau 5 (CSQ700 (niveau moyen des mers))
Origine des altitudes :	15 mètres
Équidistance des courbes de niveau :	21'51" ouest
Déclinaison magnétique au centre de la feuille en 2003 :	9'6" vers l'est
Variation annuelle :	50'41'15" nord; 65'22'30" ouest
Coordonnées géographiques au centre de la feuille :	64'30" ouest
Coordonnées géographiques (au centre de la feuille) :	0,0°
Latitude d'origine (équateur) :	334 800,0 mètres
Coordonnée X (Y) d'origine :	0,9999
Facteur d'échelle :	

Sources		Organisme		Date
Classification du réseau routier supérieur :	Ministère des transports	nd		
Catégorie des réseaux hydroélectriques :	Hydro-Québec	1990		
Méthodologie géométrique :	Commission géométrique du Canada	2000		
Courbes de niveau :	Ministère des Ressources naturelles du Canada	1991		
Nomenclature géographique :	Commission de toponymie du Québec	1991		
Photographies aériennes à l'échelle de 1:40 000 :	Ministère des Ressources naturelles et de la Faune	1997		

Crédits	
Restitution :	Direction générale de l'information géographique
© Gouvernement du Québec :	31 mai 2003
Dépot légal :	Bibliothèque nationale du Québec

