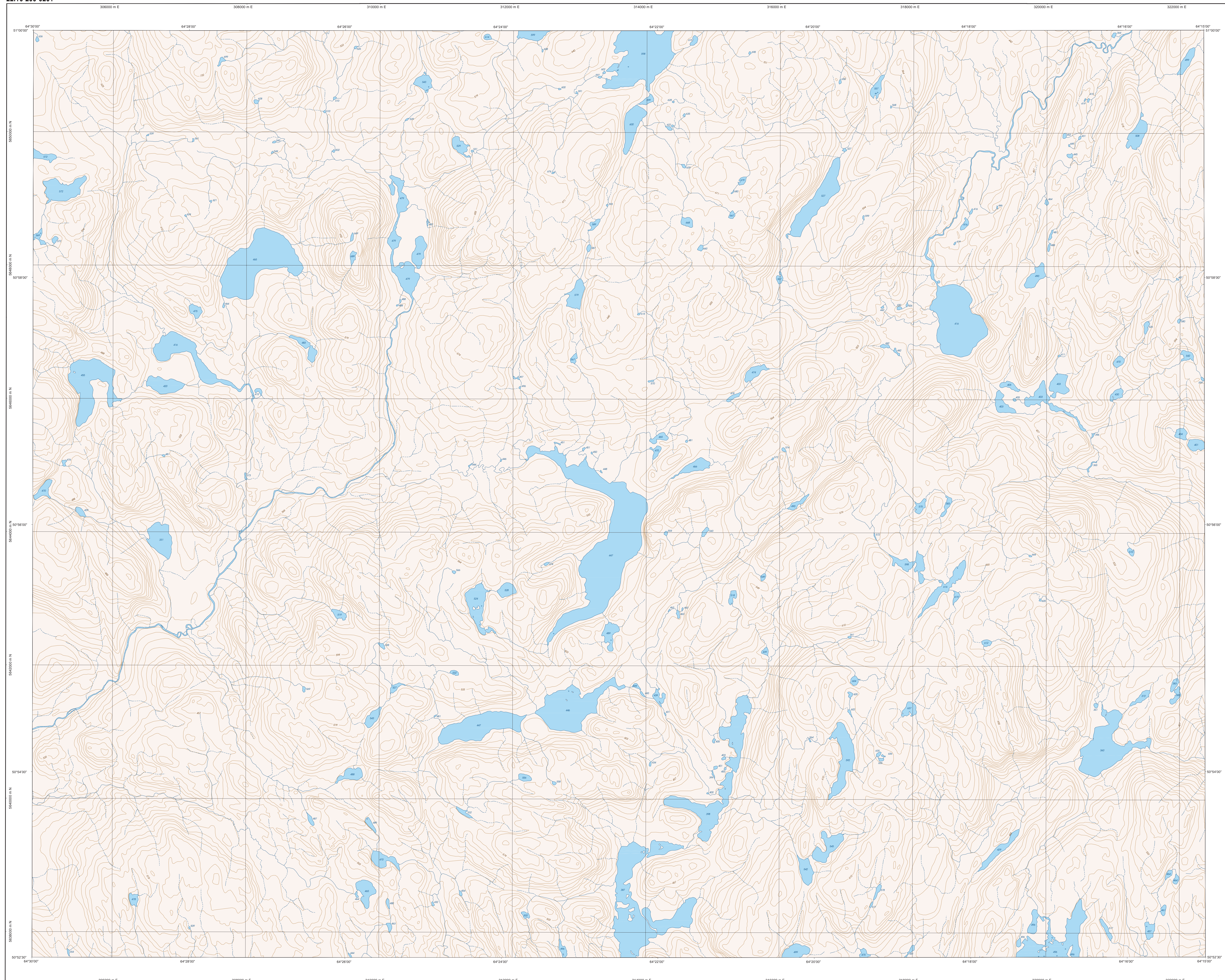
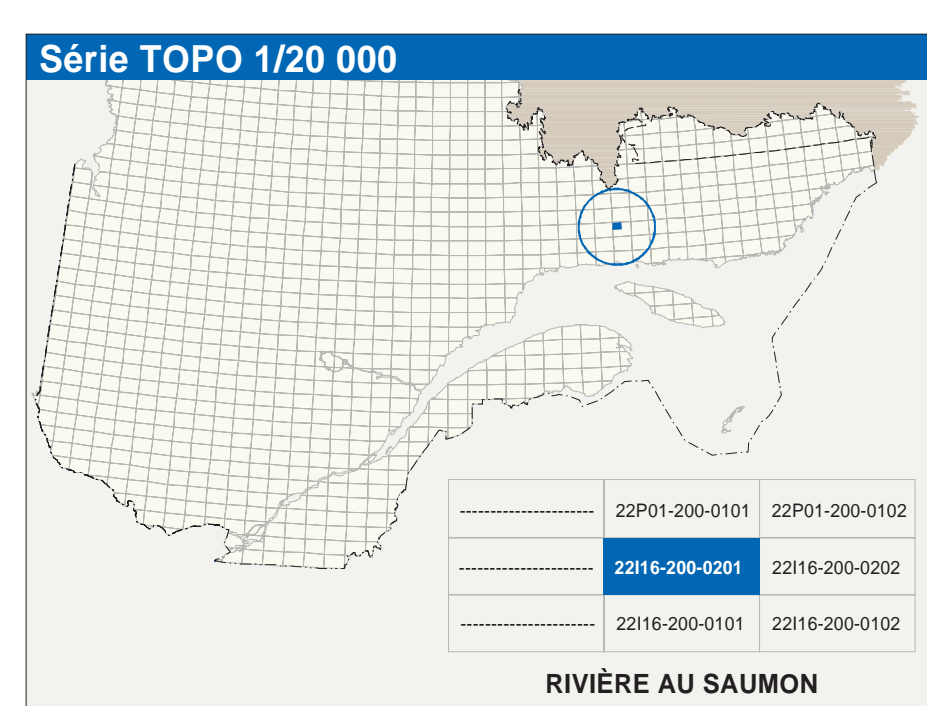


RIVIÈRE AU SAUMON

22116-200-0201



22116-200-0201



Hydrographie	
	Cours d'eau: cours d'eau intermittent
	Lac, mare: réservoir hydroélectrique
	Plaine inondée: milieu humide
	Chute, rapide: actuel
	Grotte: grotte sèche
	Quai: pont de plaisance, traversée, phare
	Broussailles, estacade
	Canal: écluse
	Barrage, barrage hydroélectrique: barrage de cascade
	Conduite forcée, glissoire: buse
Modèles	
	Courbe de niveau: maitresse, intermédiaire, point coté
	Eskar: décrochement, dépôt fluvial
Végétation	
	Milieu forestier: vergé
	Forêt: hêtre

Infrastructure de transport	
Réseau routier (classification MTQ)	
	Autoroute
	Route nationale, route régionale, route collective, route locale, route d'accès aux ressources: pavée, non pavée
Réseau routier (classification MRN)	
	Rue, chemin carrossable: pavé, non pavé
	Voie de communication: en construction, abandonnée
	Chemin non carrossable
Autres	
	Pont, pont couvert, pont d'éclatement
	Passerelle: ponton
	Mur de soutènement: écran anéboulé
	Talus de remblai: talus de déblai
	Voie ferrée: hydrobase, aéroport
	Plate d'atterrissage: piste, non piste
	Ligne de transport, pylône, poste de distribution d'électricité
	Pipeline: tour, tour de télécommunication

Habitation, équipement, exploitation	
	Bâtiment, en construction, en ruines, maison mobile, ferme
	Sentier, site
	Parc de stationnement: cimetièr
	Terrain de jeu: piscine publique
	Centre de ski alpin: remontée mécanique
	Parc, terrain de golf, jardin zoologique
	Terrain de camping, site d'arrêt, base militaire
	Cour de véhicules hors d'usage, cour d'entreposage de matériaux
	Conroyeur, brûleur à bois: réservoir de surface
	Étang d'épuration, feu d'entraînement sanitaire
	Banc d'équipement: casier
	Mine à ciel ouvert: amas, tasde
	Zone non cartographiée
Frontières	
	Frontière internationale
	Frontière interprovinciale ou interjuridictionnelle
	Frontière Québec - Terre Nonue et Labrador (cette frontière n'est pas définie)

Métadonnées	
Surface de référence géodésique: NAD83, compatible avec le système mondial WGS84	Échelle: GR50
Système de référence géodésique: Montréal transformé modifié (MTM), zone de 17° système de coordonnées planes du Québec (SCQP), fuseau 5	Moniteur transformé modifié (MTM), zone de 17° système de coordonnées planes du Québec (SCQP), fuseau 5
Projection cartographique: UTM	Origine des altitudes: Équidistance des courbes de niveau: 15 mètres
Déclinaison magnétique au centre de la feuille en 2023: 22°16' ouest	Déclinaison magnétique au centre de la feuille en 2023: 22°16' ouest
Variation annuelle: 0,2"	Variation annuelle: 0,2"
Coordonnées géographiques au centre de la feuille: 64°22'00" nord 64°22'30" ouest	Coordonnées géographiques au centre de la feuille: 64°22'00" nord 64°22'30" ouest
Latitude d'origine (référence): 64°22'00" nord	Latitude d'origine (référence): 64°22'00" nord
Longitude d'origine (référence): 64°22'30" ouest	Longitude d'origine (référence): 64°22'30" ouest
Latitudes d'origine (référence): 64°22'00" nord	Latitudes d'origine (référence): 64°22'00" nord
Longitudes d'origine (référence): 64°22'30" ouest	Longitudes d'origine (référence): 64°22'30" ouest
Facteur d'échelle: 0,9999	Facteur d'échelle: 0,9999

Sources		Organisme		Date	
Classification du réseau routier québécois	Ministère des transports	nd			
Cat. d'évaluation des réservoirs hydroélectriques	Hydro-Québec	1990			
Déclinaison magnétique	Commission géologique du Canada	2003			
Courbes de niveau	Ministère des Ressources naturelles du Canada	1991			
Nomenclature géographique	Commission de toponymie du Québec	nd			
Photographies aériennes à l'échelle de 1:50 000	Ministère des Ressources naturelles et de la Faune	1997			
Crédits					
Réalisation: Direction générale de l'information géographique					
© Gouvernement du Québec, 3 ^e trimestre 2003					
Dépôt légal - Bibliothèque nationale du Québec					