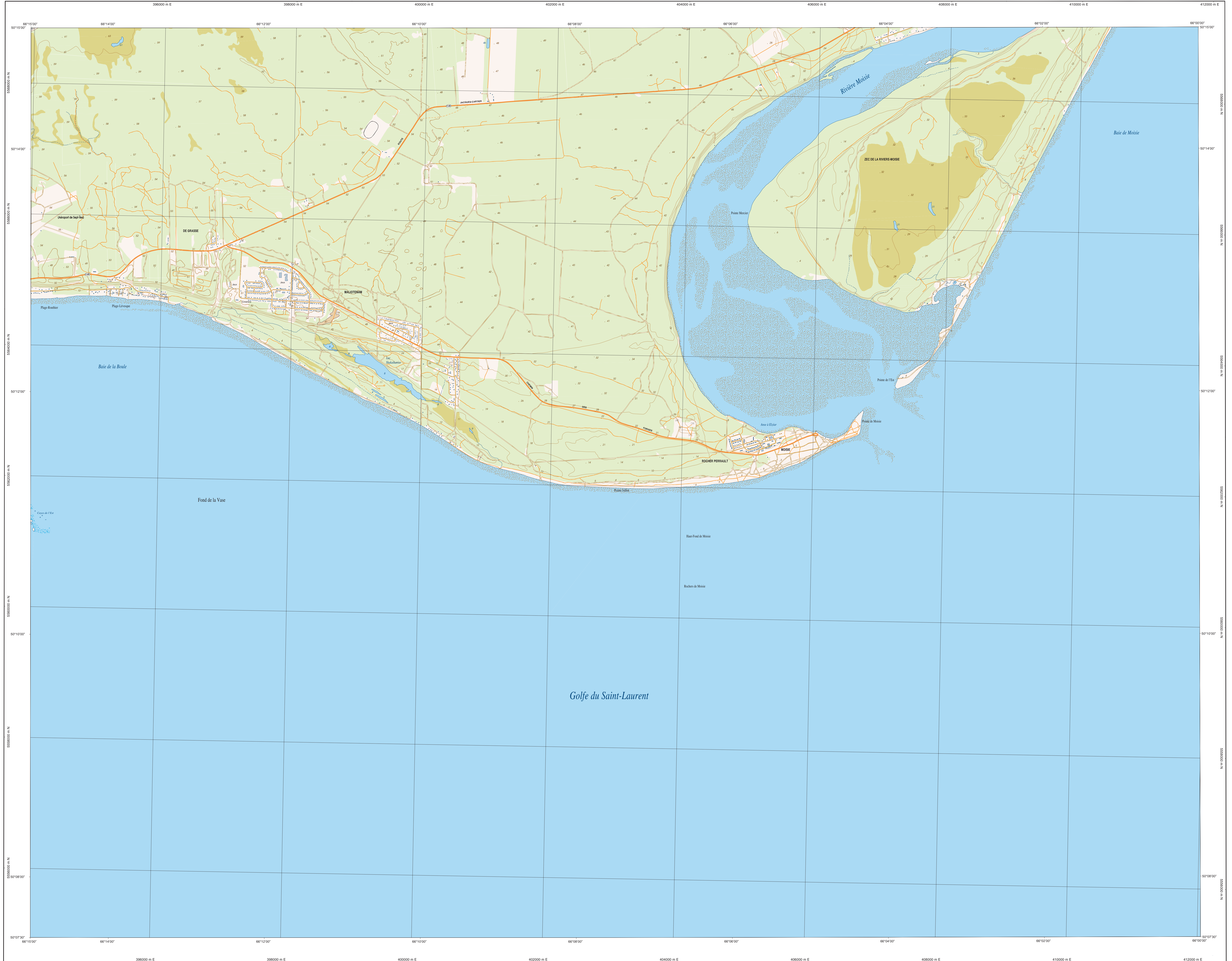
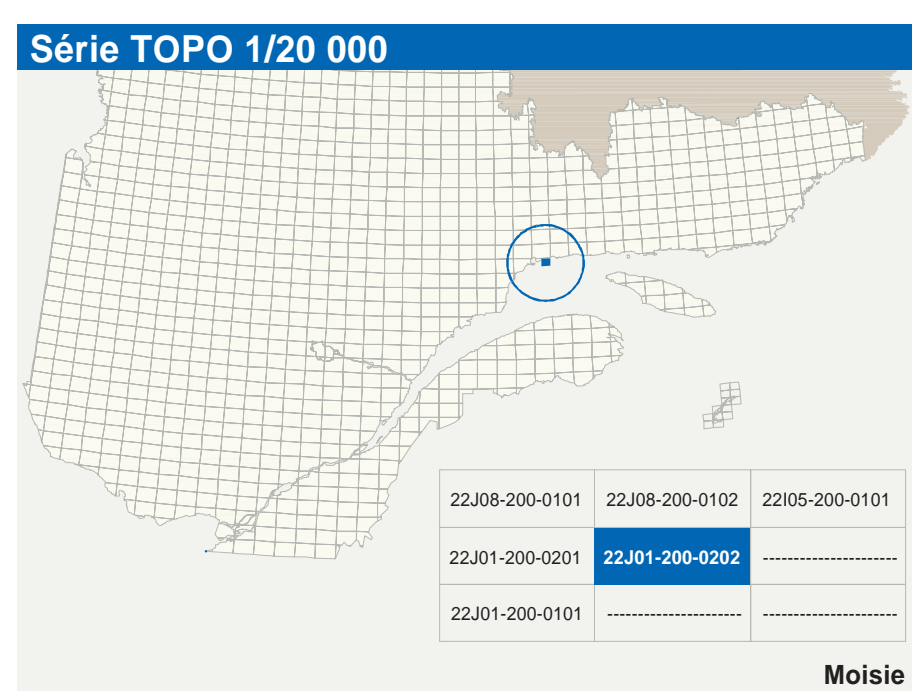


Moisie

22J01-200-0202



22J01-200-0202



Hydrographie	Modèle	Végétation

Voies de communication	Autres classifications	Infrastructures de transport

Bâiments et aires désignés	Frontières

Métadonnées	Échelle
Surface de référence géodésique	Échelle GRS 80
Système de référence géodésique	NAD 83 combinée avec le système mondial WGS 84
Projection cartographique	Mercator transverse modifiée (MTM), zone 17, Système de coordonnées planes du Québec (SCQP), Niveau 1
Origine des altitudes	CGVD 28 (Niveau moyen des mers)
Établissement des crèches de niveau	11 crèches
Déclassement magnétique au centre de la feuille en 2015	211° ouest
Variation annuelle	0,8 vers l'est
Coordonnées géographiques au centre de la feuille	50°11'15" nord et 66°07'30" ouest
Longitude d'origine (méridien central)	67°30' ouest
Latitude d'origine (équateur)	0°
Coordonnée d'origine	X : 394 800 ; Y : 0 mètres
Facteur d'échelle	0,9999

Sources	Organisme	Année
Classification du réseau routier supérieur	Ministère des Transports du Québec	nd
Critères d'établissement des réseaux hydroélectriques	Hydro-Québec	1990
Nomenclature géographique	Commission géographique du Canada	2005
Classification de la faune	Commission de toponymie du Québec	nd
Classification de la faune	Ministère des Ressources naturelles et de la Faune	2001
Photographies aériennes à l'échelle de 1:40 000	Ministère des Ressources naturelles et de la Faune	2001

Crédits
 Réalisation : Direction générale de l'information géographique
 Ministère des Ressources naturelles et de la Faune
 Note : Le présent document n'a aucune portée légale.
 © Gouvernement du Québec
 Dépôt légal : Bibliothèque nationale du Québec, 3^e trimestre 2005

Ressources naturelles et Faune Québec