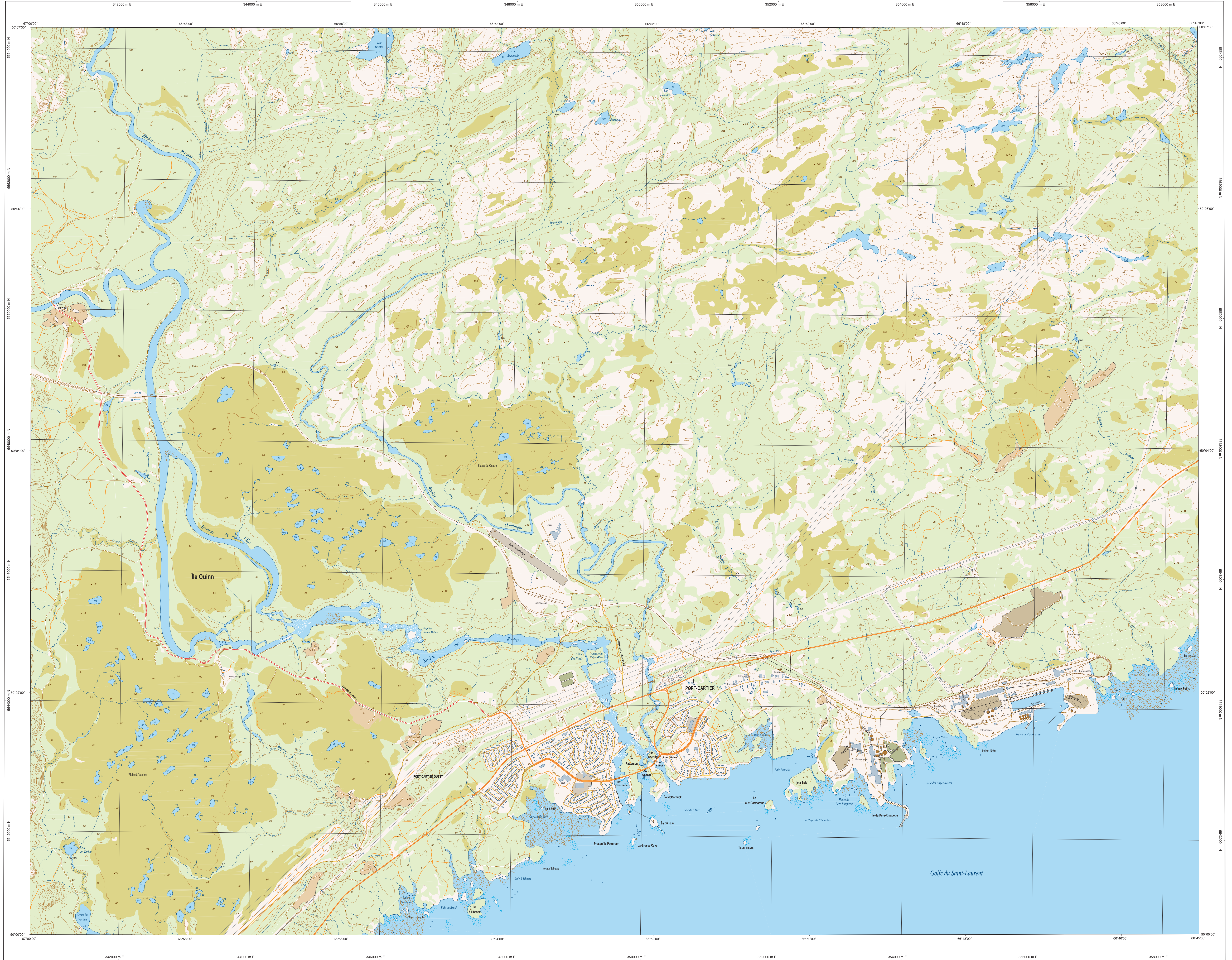
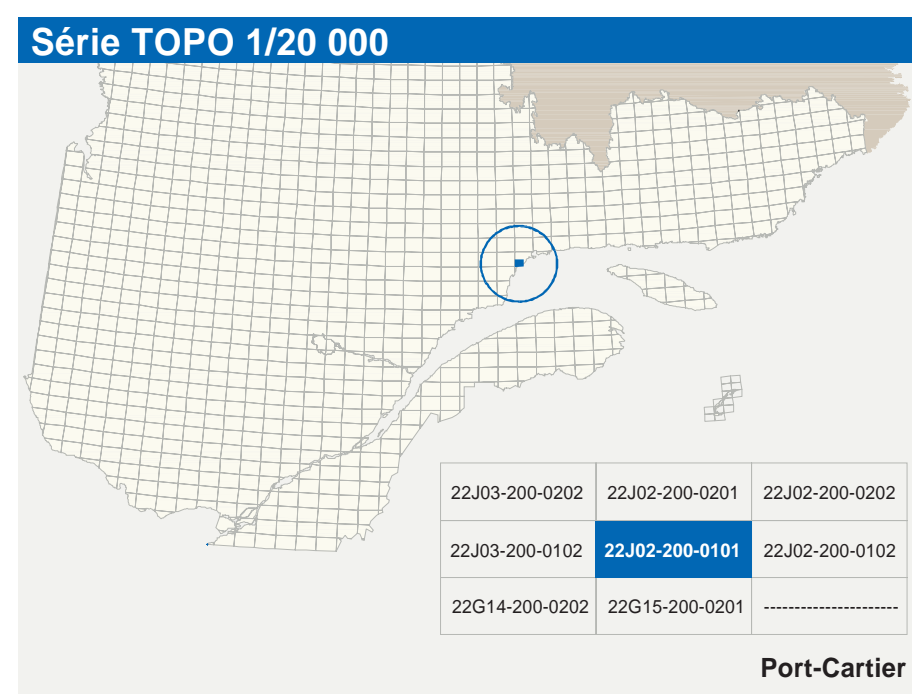


# Port-Cartier

22J02-200-0101



22J02-200-0101



Hydrographie	Voies de communication
Cours d'eau: cours d'eau intermittent	Autoroute
Lac, mare; réservoir hydroélectrique	Route nationale, route régionale, route collective, route locale, route d'accès aux ressources: pavée, non pavée
Plans: marais, marais humides	Rue, chemin carrossable: pavé, non pavé
Clou, rapide, écoule	Voie de communication: en construction; abandonnée
Quai: cale sèche	Chemin non carrossable
Quai: port de plaisance, traversé, phare	
Broussailles; escalade	
Canal; écluses	
Barrage; barrage hydroélectrique; barrage de casier	
Conduite forée; glacière; buse	
	<b>Autres classifications</b>
	Passerelle; tunnel
	Mur de soutènement; écran anti-bruit
	Talus de remblai; talus de déblai
	Voie ferrée; hydrolien; aéroport
	Piste d'atterrissage: pavée; non pavée
	Ligne de transport; pylône; poste de distribution d'électricité
	Période; hale

Modèles	Infrastructures de transport
Courbe de niveau matriçées; intermédiaire; point coté	Port, pont couvert; pont d'éclusemment
Etai; accrochement; défilé fluvial	Passerelle; tunnel
	Mur de soutènement; écran anti-bruit
	Talus de remblai; talus de déblai
	Voie ferrée; hydrolien; aéroport
	Piste d'atterrissage: pavée; non pavée
	Ligne de transport; pylône; poste de distribution d'électricité
	Période; hale

Bâtiments et aires désignées	Métadonnées
Bâtiment, en construction, en ruine; maison mobile, fêche	<b>Surface de référence géométrique</b>
Parc de récréation; cimetière	<b>Projection cartographique</b>
Terrain de jeu; piscine publique	<b>Origine des attributs</b>
Centre de ski alpin; remorque mécanique	<b>Équivalence des courbes de niveau</b>
Plage; terrain de golf; jardin zoologique	<b>Déclinaison magnétique</b>
Terrain de camping; club-jeu; base militaire	<b>Variation annuelle</b>
Cour de véhicules hors usage; cour d'atterrissage de maritime	<b>Coordonnées géographiques au centre de la feuille</b>
Convoiyeur; bûcher à bois; réservoir de surface	<b>Longitude d'origine (mètres centés)</b>
Étang d'épuration; feu d'éclairage aéroportuaire	<b>Latitude d'origine (mètres)</b>
Barre d'embarcad; cannière	<b>Coordonnées d'origine</b>
Mira à ciel ouvert; amas, halde	<b>Facteur d'échelle</b>
Zone non cartographiée	
Frontière internationale	
Frontière interprovinciale ou interétatique	
Frontière Québec - Terre Neuve et Labrador (cette frontière n'est pas définie, sa position est approximative)	

Éléments	Métadonnées
Ellipsoïde GRS 80	<b>Projeté</b>
NAD 83 compatible avec le système mondial WGS 84	<b>Méridien central</b>
Méridien traversé modifié (MTM), zone de 3°; Système de coordonnées planes du Québec (SICQ), zones 6 et 7	<b>Altitude</b>
Origine des attributs	<b>Altitude</b>
Équivalence des courbes de niveau	<b>Altitude</b>
Déclinaison magnétique	<b>Altitude</b>
Variation annuelle	<b>Altitude</b>
Coordonnées géographiques au centre de la feuille	<b>Altitude</b>
Longitude d'origine (mètres centés)	<b>Altitude</b>
Latitude d'origine (mètres)	<b>Altitude</b>
Coordonnées d'origine	<b>Altitude</b>
Facteur d'échelle	<b>Altitude</b>

Données	Organisme	Année
<b>Classification du réseau</b>	Ministère des Transports du Québec	nd
<b>Catégorie de réseau</b>	Hydro-Québec	1990
<b>Classification des réseaux hydrologiques</b>	Commission géologique du Canada	2005
<b>Déclinaison magnétique</b>	Commission de toponymie du Québec	nd
<b>Nomenclature géographique</b>	Ministère des Ressources naturelles et de la Faune	2001
<b>Courbes de niveau</b>	Ministère des Ressources naturelles et de la Faune	2001
<b>Photogramètres aéroportés à l'échelle de 1:50 000</b>	Ministère des Ressources naturelles et de la Faune	2001

Crédits	Notes
<b>Direction générale de l'information géographique</b>	
<b>Ministère des Ressources naturelles et de la Faune</b>	
<b>Notes:</b> Le présent document n'a aucune portée légale.	
<b>© Gouvernement du Québec</b>	
<b>Dépot légal - Bibliothèque nationale du Québec, 3<sup>e</sup> trimestre 2005</b>	

