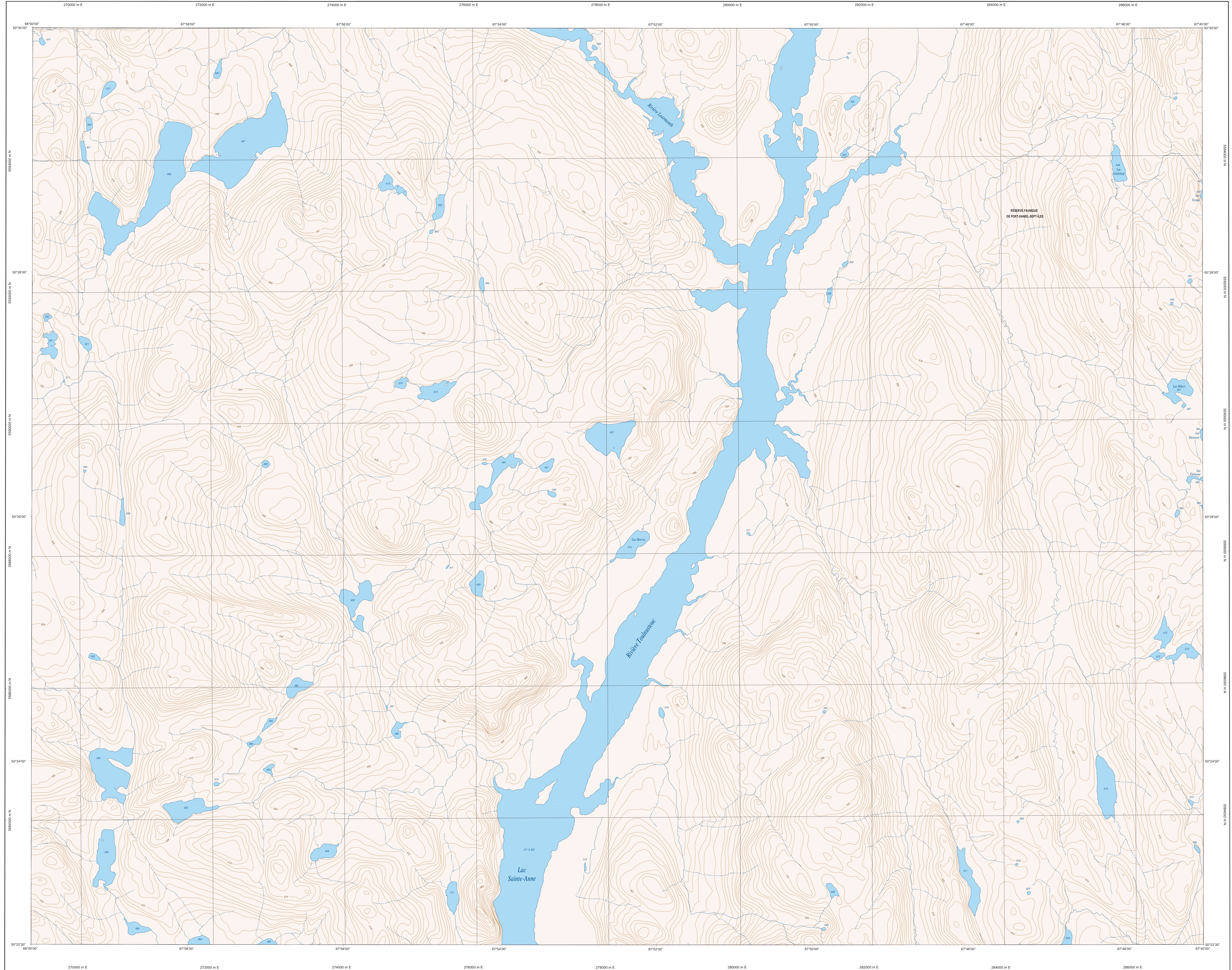
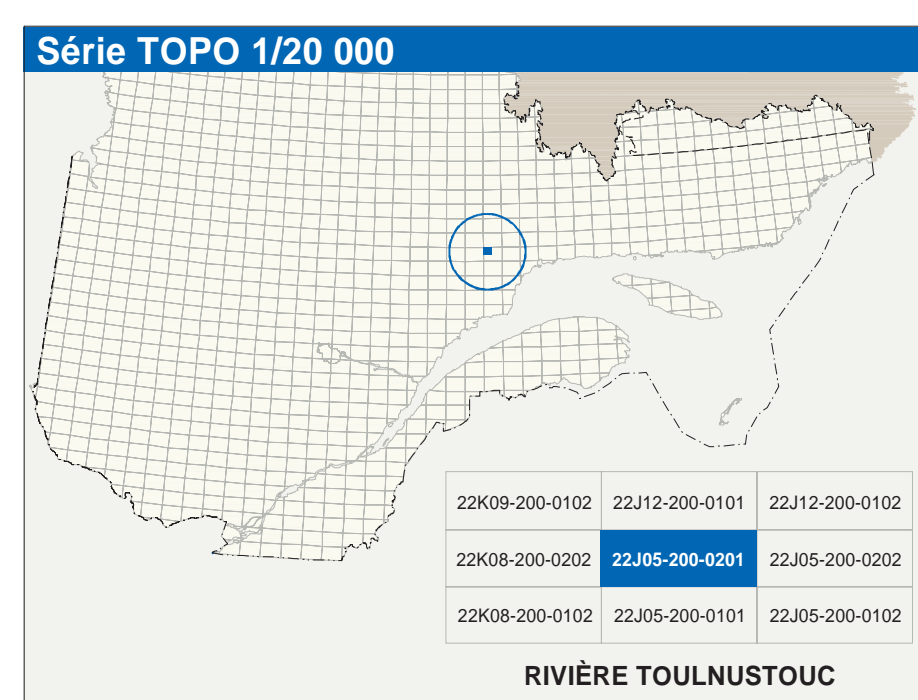


# RIVIÈRE TOULNUSTOUC

22J05-200-0201



22J05-200-0201



Hydrographie	
	Cours d'eau; cours d'eau intermittent
	Lac; mare; réservoir hydroélectrique
	Plaine inondée; milieu humide
	Chute; rapide; écueil
	Quai; case; barrage
	Quai; pont de péage; traverse; phare
	Brisa-lames; cascade
	Canal; écluse
	Barrage; barrage hydroélectrique; barrage de cascade
	Conduite forcée; gazoise; buse
Modèle	
	Courbe de niveau; maillage; intermédiaire; point coté
	Éclair; décrochement; dépôt fluvial
Végétation	
	Milieu boisé; vergé
	Peuvière; taïga

Infrastructure de transport	
	Réseau routier (classification MTC)
	Autoroute
	Route nationale; route régionale; route collective;
	route locale; route d'accès aux ressources; zone; non pavée
	Réseau routier (classification MRN)
	Rue; chemin carrossable; pavé; non pavé
	Voie de communication; en construction; abandonnée
	Chemin non carrossable
Autres	
	Pont; pont couvert; pont d'éclairage
	Passerelle; tunnel
	Mur de soutènement; écran anti-éboulement
	Talus de remblai; talus de déblai
	Voie ferrée; hydrobus; aéroport
	Plan d'atterrissage; pavé; non pavé
	Ligne de transport; câble; poste de distribution d'électricité
	Pylône; tour; tour de télécommunication

Habitation, équipement, exploitation	
	Bâtiment; en construction; en ruine; maison mobile; fiche
	Site; site
	Parc de stationnement; cimetière
	Terrain de jeu; piscine publique
	Centre de ski alpin; remorque mécanique
	Église; terrain de golf; jardin; cimetière
	Terrain de camping; club-club; base militaire
	Cour de véhicules hors d'usage; cour d'entreposage de matériaux
	Convoyeur; brûleur à bois; réservoir de surface
	Étang d'épuration; seuil d'emboussement sévère
	Banc d'empilage; carrière
	Mina à ciel ouvert; ariane; halte
	Zone non cartographiée
Frontières	
	Frontière internationale
	Frontière intermunicipale ou interrégionale
	Frontière Québec - Terre-Neuve-et-Labrador (cette frontière n'est pas définie)

Métadonnées	
Surface de référence géodésique :	Échelle GRS80
Système de référence géodésique :	NAD83, compatible avec le système mondial WGS84
Projection cartographique :	Measures Transverse Mercator (MTM), zone de 3° système de coordonnées planes du Québec (SCQPC), fusée 6
Origine des altitudes :	15 mètres
Équidistance des courbes de niveau :	20196' ouest
Centre de référence :	8,4' vers l'est
Déclinaison magnétique au centre de la feuille en 2003 :	50°28'12" nord; 67°52'30" ouest
Variation annuelle :	0,07" ouest
Coordonnées géographiques au centre de la feuille :	50°28'12" nord; 67°52'30" ouest
Longitude d'origine (méridien central) :	394 800,0 mètres
Latitude d'origine (équateur) :	0,9999
Coordonnées X, Y d'origine :	
Facteur d'échelle :	

Sources		Organisme		Date	
Classification du niveau routier supérieur :	Ministère des transports	nd			
Catégorie d'habitation des réservoirs hydroélectriques :	Hydro-Québec	1990			
Déclinaison magnétique :	Commission géologique du Canada	2003			
Centres de niveau :	Ministère des Ressources naturelles du Canada	1983			
Nomenclature géographique :	Commission de toponymie du Québec	nd			
Photographies aériennes :	Ministère des Ressources naturelles et de la Faune	1996			

**Crédits**  
 Réalisation : Directeur général de l'information géographique  
 © Gouvernement du Québec; 3<sup>e</sup> trimestre 2003  
 Dépot légal - Bibliothèque nationale du Québec

