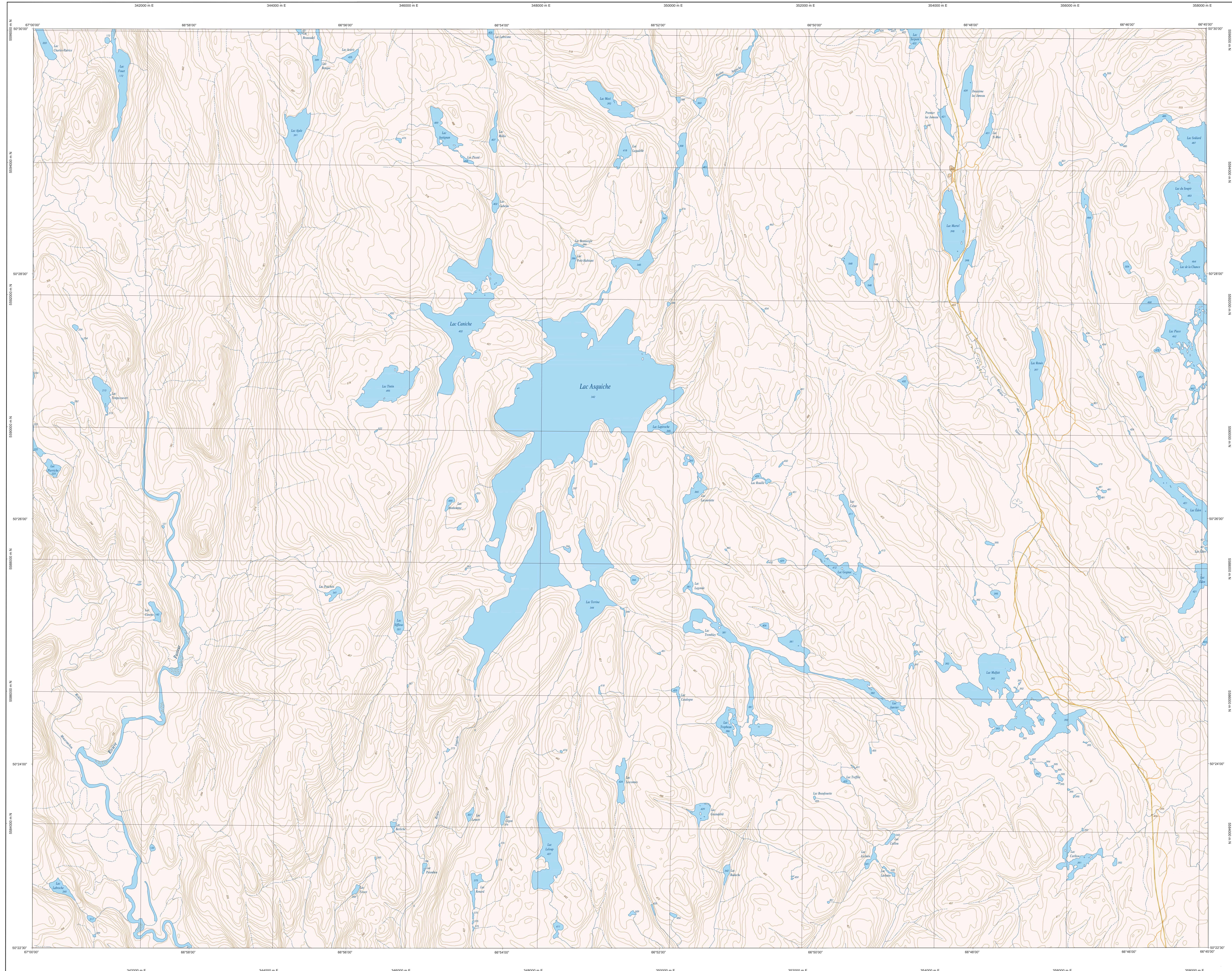
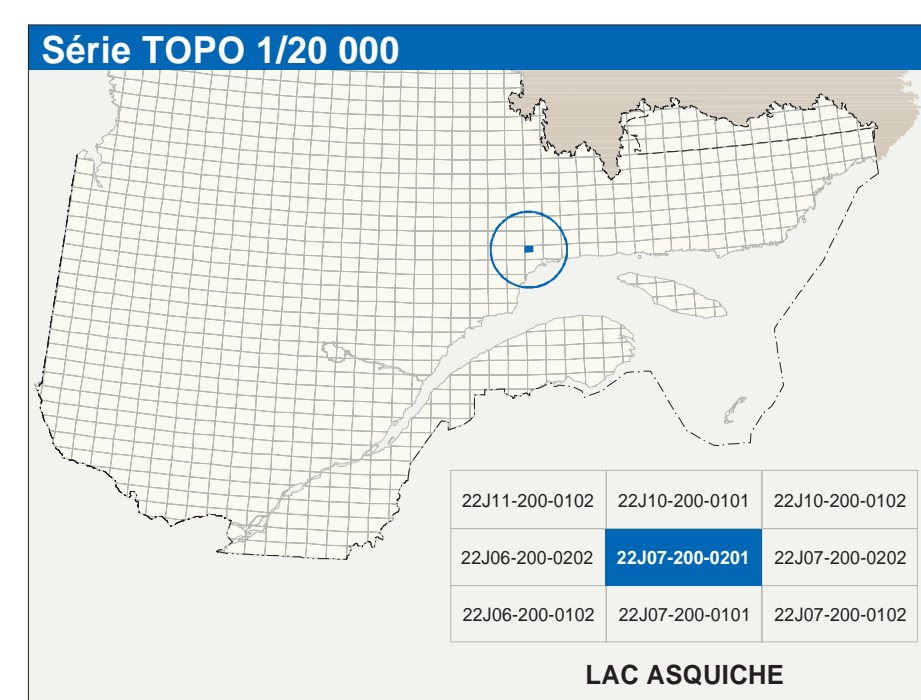


LAC ASQUICHE

22J07-200-0201



22J07-200-0201



Hydrographie	
	Cours d'eau; cours d'eau intermittent
	Lac; mare; réservoir hydroélectrique
	Plaine marécageuse; milieu humide
	Chute; rapide; écart
	Quai; pont de batardeau; barrage; barrage
	Barrage; barrage hydroélectrique; barrage de castor
	Conduite forcée; glissoir; buse
	Modèle
	Courbe de niveau millimétrée; intermédiaire; pont-cote
	Escher; décrochement; dépôt fluviatile
Végétation	
	Milieu boisé; vergers
	Forêt; haie

Infrastructure de transport	
	Réseau routier (classification MTG)
	Réseau routier (classification MRN)
	Autres
	Port; pont couvert; pont d'égouttement
	Passerelle; trottoir
	Mur de soutènement; écran anti-bruit
	Talus de remblai; talus de déblai
	Vias ferrés; hydrobase; aéroport
	Piste d'atterrissage; piste; non pavée
	Ligne de transport; pylône; poste de distribution d'électricité
	Pipelines; tuyau de télécommunication

Habitation, équipement, exploitation	
	Bâtiment; en construction; en ruines; maison mobile; ferme
	Séjour; aile
	Parc de stationnement; courtoise
	Terrain de jeu; piscine publique
	Centre de ski alpin; remontée mécanique
	Piste; sentier de golf; sentier zoologique
	Terrain de camping; site-parc; base militaire
	Cour de véhicules hors usage; cour d'entassement de matériaux
	Conroyeur; brûleur à bois; réservoir de surface
	Etang d'épuration; lieu d'enfouissement sanitaire
	Banc; épiquet; caniveau
	Mise à ciel ouvert; amas; tas
	Zone non cartographiée
Frontières	
	Frontière internationale
	Frontière municipale ou territoriale
	Frontière Québec - Terre-Normandie Labrador (cette frontière n'est pas définitive)

Métadonnées	
Surface de référence géodésique :	Ellipsoïde GRS80
Système de référence géodésique :	NAD83, compatible avec le système mondial WGS84
Projection cartographique :	Mercator transformé modifié (MTM), zone de 7, système de coordonnées planes du Québec (CSQP), fuseau 6
Origine des altitudes :	Équidistance des courbes de niveau : 15 mètres
Équidistance des courbes de niveau :	Déclinaison magnétique au centre de la feuille en 2003 : 21°16' ouest
Déclinaison magnétique au centre de la feuille en 2003 :	Variation annuelle : 8,8 vers l'est
Variation annuelle :	Coordonnées géographiques au centre de la feuille : 50°28'15" nord 66°52'30" ouest
Coordonnées géographiques au centre de la feuille :	Longitude d'origine (méridien central) : 67°30' ouest
Longitude d'origine (méridien central) :	Latitude d'origine (équateur) : 50°28'15" nord
Latitude d'origine (équateur) :	Coordonnées U.T.M. d'origine : 304 800, 0 mètres
Coordonnées U.T.M. d'origine :	Facteur d'échelle : 0,9999

Sources		Organisme		Date
Classification du réseau routier supérieur :	Ministère des transports	nd		
Catégorie des réseaux hydroélectriques :	Hydro-Québec	1990		
Déclinaison magnétique :	Commission géologique du Canada	2003		
Courbes de niveau :	Ministère des Ressources naturelles du Canada	1993		
Nomenclature géographique :	Commission de toponymie du Québec	nd		
Photographies aériennes :	Ministère des Ressources naturelles et de la Faune	1998		
Crédits				
Réalisation : Direction générale de l'information géographique				
© Gouvernement du Québec 2003				
Droits réservés - Bibliothèque nationale du Québec				