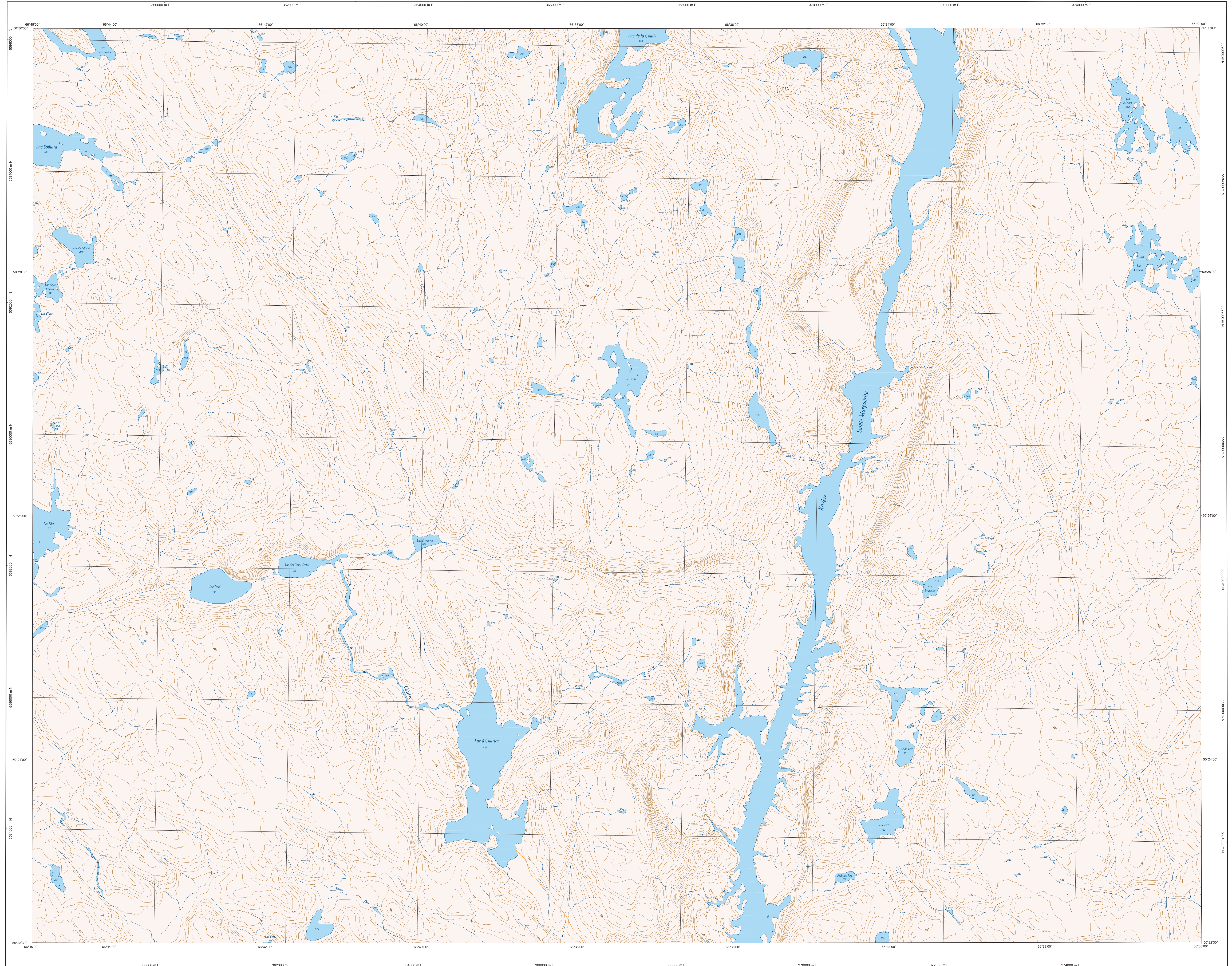
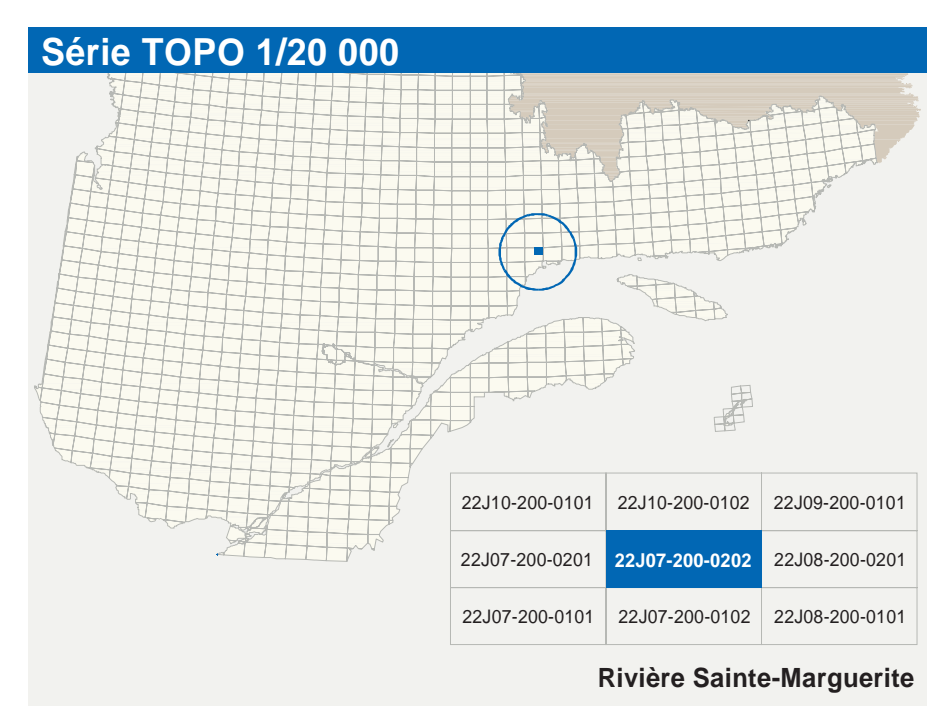


Rivière Sainte-Marguerite

22J07-200-0202



22J07-200-0202



Hydrographie

- Cours d'eau: cours d'eau intermittent
- Lac, mare: réservoir hydroélectrique
- Pegon: ruisseau, ruisseau humide
- Chute, rapide, écoule
- Quai: cale sèche
- Quai: pont de plaisance, traverse, phare
- Bios-lames, estacade
- Canal: éclusé
- Barrière, barrage hydroélectrique; barrage de castor
- Conduite forée, glosolite; base

Modèles

- Courbe de niveau: maillage; intermédiaire; pont conté
- Essex; débouchement; dépôt; fuvolette

Végétation

- Milieu boisé; verger
- Perruc; haie

Voies de communication

- ### Réseau routier supérieur
- Autopiste
 - Roadway: route régionale; route collective; route locale; route d'accès aux ressources: pavée; non pavée
- ### Autres classifications
- Rue; chemin carrossable: pavé; non pavé
 - Voie de communication: en construction; abandonnée
 - Chemin non carrossable
- ### Infrastructures de transport
- Pont; pont couvert; pont d'épave
 - Passerelle; tunnel
 - Mur de soutènement; écran anti-érosion
 - Trajet de matériel; rive de décharge
 - Voie ferrée; hydroliège; aéroport
 - Pipe d'aération; pavée; non pavée
 - Ligne de transport; pylône; poste de distribution d'énergie
 - Pipelines; tour; tour de télécommunication

Bâtiments et aires désignées

- Bâtiment, en construction; en ruine; maison mobile; ruche
- Barac; site
- Parc de stationnement; cimetièr
- Terrain de jeu: piscine publique
- Centre de ski alpin; remonte mécanique
- Piste; terrain de golf; jardin zoologique
- Terrain de camping; site-parc; base militaire
- Cour de véhicules hors usage; cour d'embarquement de matériel
- Consignes; bâtiment à bois; réservoir de surface
- Étang d'épuration; lieu d'enfouissement sanitaire
- Banc d'embarquement; carrière
- Mine à ciel ouvert; amas; haie
- Zone non cartographiée
- Frontières internationale
- Frontière interprovinciale ou interétatique
- Frontière Québec - Terre-Neuve et Labrador (sans frontière marquée définitive, sa position est approximative)

Métadonnées

- Surface de référence géodésique: Système de référence géodésique
- Projection cartographique: Degrés des altitudes
- Équidistance des courbes de niveau: 15 mètres
- Variation annuelle: 21°1' ouest, 8,8°vers Est
- Coordonnées géographiques au centre de la feuille: 67°26'15" nord et 66°33'30" ouest
- Longitude d'origine (méridien central): 67°30' ouest
- Latitude d'origine (équateur): 0°
- Coordonnées d'origine: X: 364 800; Y: 0 mètres
- Facteur d'échelle: 0,0009

Données

- | Données | Organisme | Année |
|--|--|-------|
| Classification du Niveau routier supérieur | Ministère des Transports du Québec | nd |
| Cote d'expansion des rivières hydroélectriques | Hydro-Québec | 1990 |
| Déclinaison magnétique | Commission géologique du Canada | 2005 |
| Nomenclature géographique | Commission de toponymie du Québec | nd |
| Courbes de niveau | Ministère des Ressources naturelles du Canada | 1993 |
| Photogrammétrie aérienne à l'échelle de 1:40 000 | Ministère des Ressources naturelles et de la Faune | 1997 |

Crédits

- Réalisation: Direction générale de l'information géographique, Ministère des Ressources naturelles et de la Faune
- Notes: Le présent document n'a aucune portée légale.
- © Gouvernement du Québec
- Dépôt légal - Bibliothèque nationale du Québec, 3^e trimestre 2000