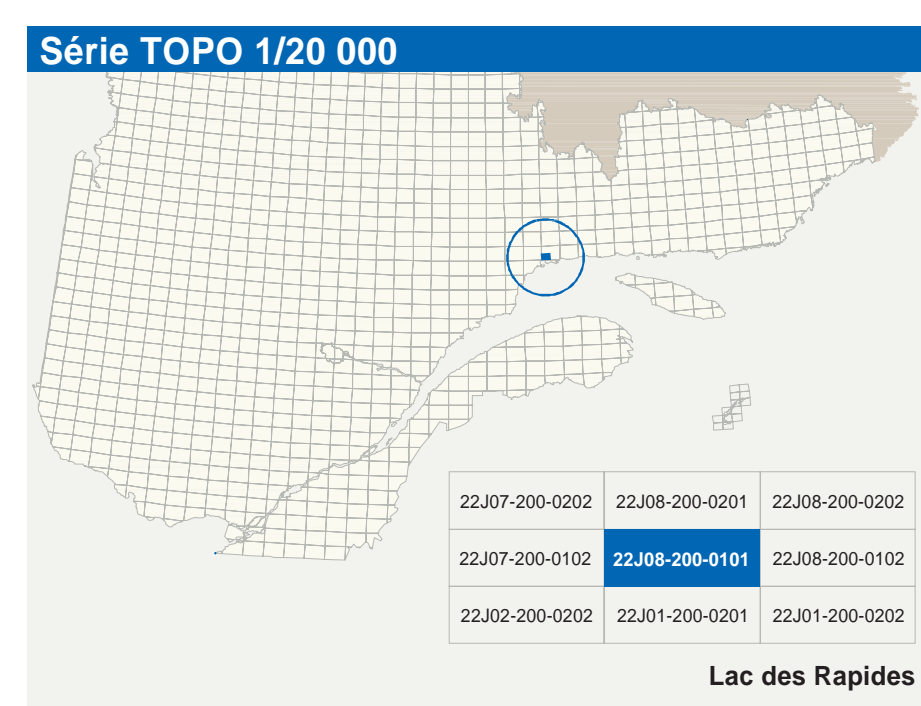
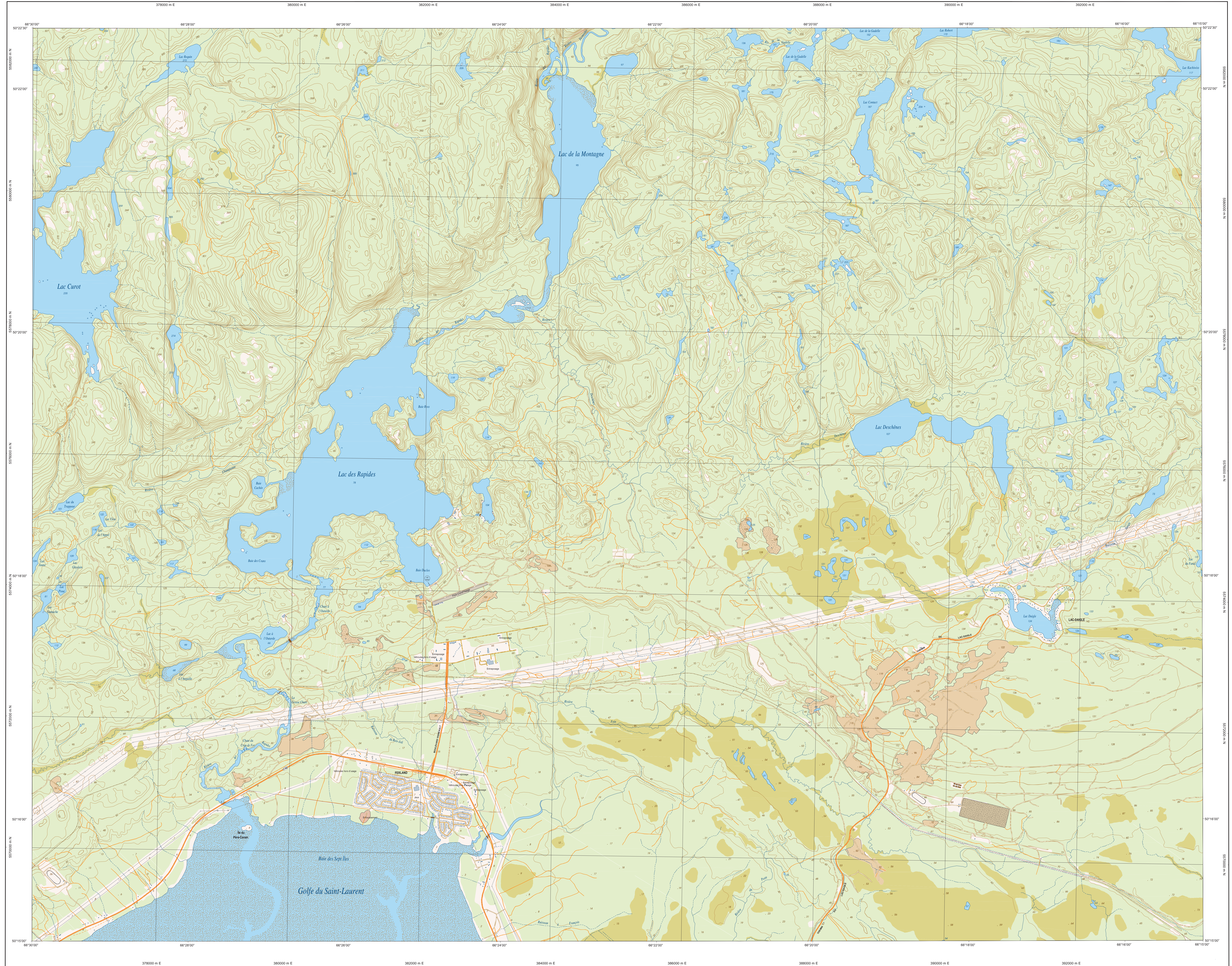


Lac des Rapides

22J08-200-0101



Hydrographie	Voies de communication

Autres classifications	Infrastructures de transport

Bâtiments et aires désignées	Métadonnées
	Surface de référence géodésique
	Altitude
	Projection cartographique
	Origine des altitudes
	Équidistance des courbes de niveau
	Déclinaison magnétique au centre de la feuille
	Variation annuelle
	Coordonnées géographiques au centre de la feuille
	Coordonnées géographiques au centre de la feuille
	Longitude d'origine (méridien central)
	Latitude d'origine (équateur)
	Coordonnées d'origine
	Facteur d'échelle

Frontières

Sources	Organe	Année
Classification du réseau routier supérieur	Ministère des Transports du Québec	nd
Cote de référence des réservoirs hydroélectriques	Hydro-Québec	1990
Déclinaison magnétique	Commission géologique du Canada	2005
Nomenclature géologique	Commission de toponymie du Québec	nd
Courbes de niveau	Ministère des Ressources naturelles et de la Faune	2001
Photographie aérienne	Ministère des Ressources naturelles et de la Faune	2001

Crédits
Direction générale de l'information géographique
Ministère des Ressources naturelles et de la Faune
Notes: Le présent document n'a aucune portée légale.



22J08-200-0101