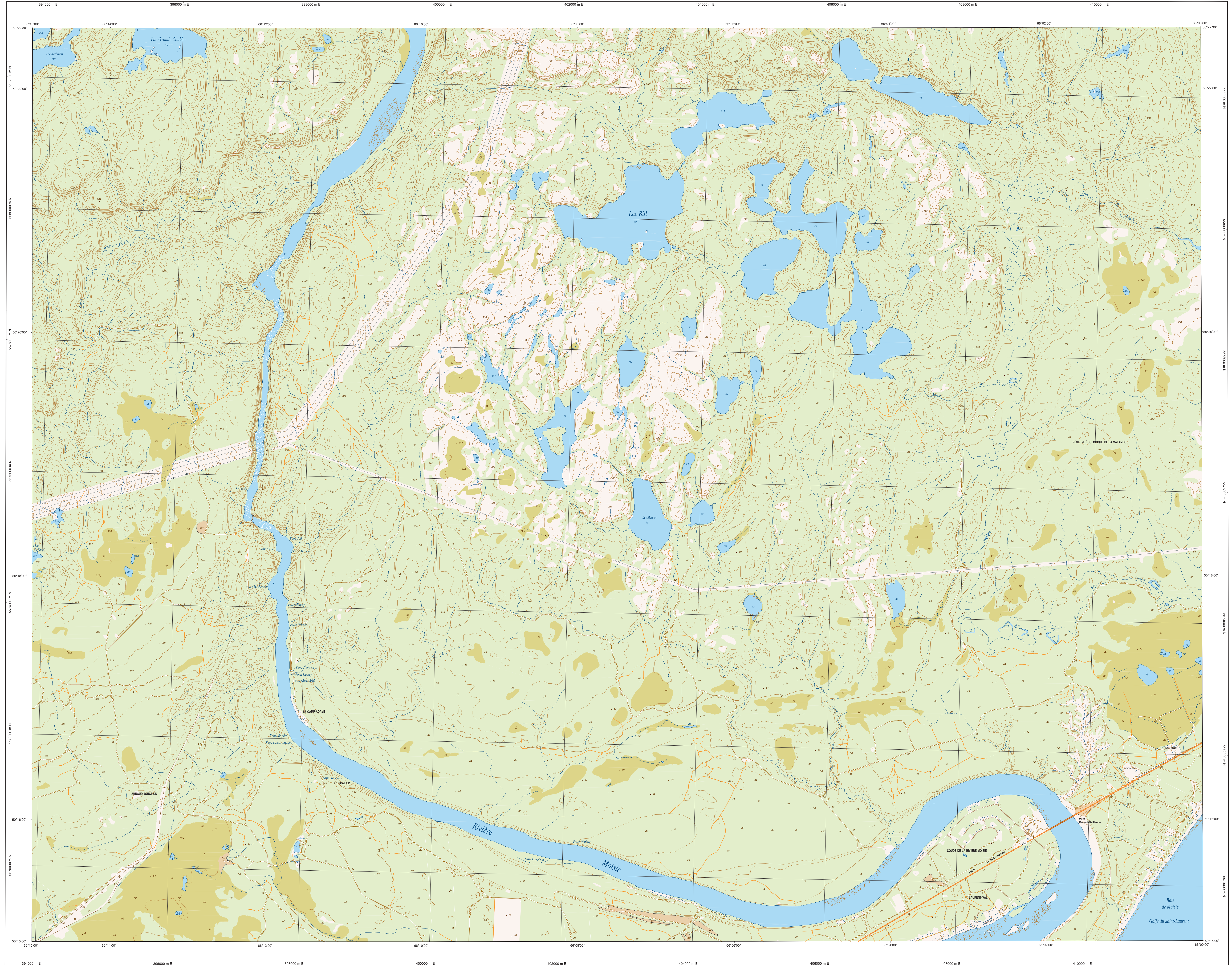
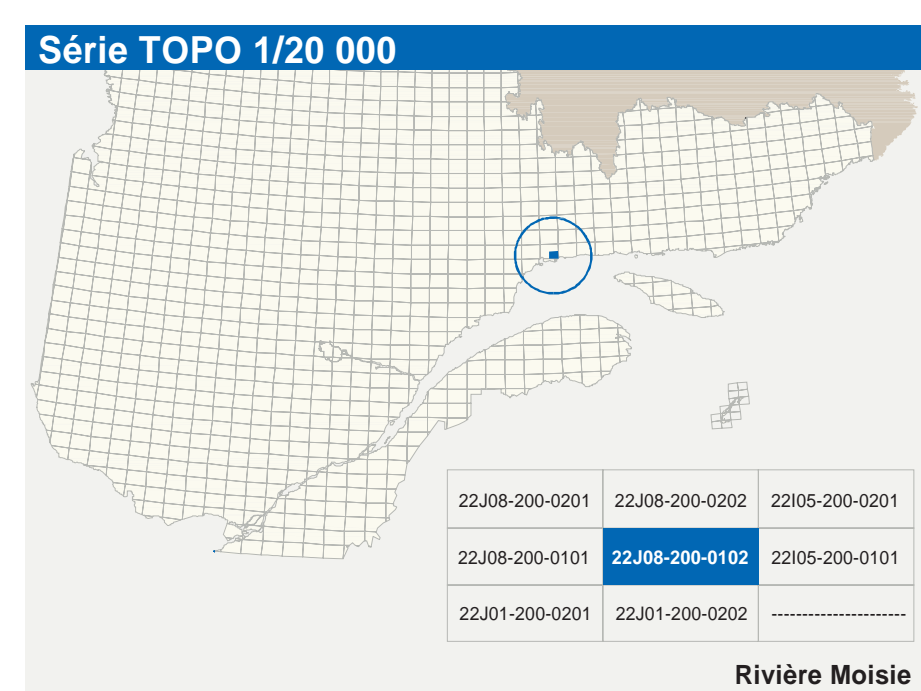


Rivière Moisie

22J08-200-0102



22J08-200-0102



Série TOPO 1/20 000	
22J08-200-0201	22J08-200-0302
22J08-200-0101	22J08-200-0102
22J01-200-0201	22J01-200-0302

Hydrographie

- Cours d'eau, cours d'eau intermittent
- Lac, marais, réservoir hydroélectrique
- Planer inondé, milieu humide
- Chute, rapide, écoule
- Quai, cale sèche
- Quai, pont de plançon, travers, phare
- Bâche, tamis, estacade
- Canal, éclusé
- Barrage, barrage hydroélectrique, barrage de castor
- Conduite forcée, glissoir, buse

Modèle

- Courbe de niveau maîtresse, intermédiaire, point coté
- Eslier, dénivellement, défilé, fusillade

Végétation

- Milieu boisé, vergé
- Prairie, haie

Voies de communication

Réseau routier supérieur

- Autostade
- Route nationale, route régionale, route collective, route locale, route d'accès aux ressources : popule, non pavée

Autres classifications

- Rue, chemin carrossable : pavé, non pavé
- Vie de communication : en construction, abandonnée
- Chemin non carrossable

Infrastructures de transport

- Pont, pont couvert, pont d'éclatement
- Passerelle, tunnel
- Mur de soutènement, écran anti-bruit
- Faune de retenue, canal de déviation
- Vie de levage, hydroliège, aéroport
- Piste d'atterrissage : pavée, non pavée
- Ligne de transport, pylône, poste de distribution d'électricité
- Pipéage, tour, tour de télécommunication

Bâtiments et aires désignées

- Bâtiment, en construction, en ruines, maison musée, niche
- Séjour, aile
- Parc de stationnement, cimetières
- Terrain de jeu, piscine publique
- Centre de ski alpin, remorque mécanique
- Piste, terrain de golf, jardin zoologique
- Terrain de camping, site parc, base militaire
- Cour de véhicules hors-routage, cour d'embarquement de matériel
- Convoyeur, bûcher à bois, réservoir de surface
- Étang d'épuration, lieu d'enfouissement sanitaire
- Banc d'emprunt, carrière
- Mise à ciel ouvert, amas, halte
- Zone non cartographiée

Frontières

- Frontière internationale
- Frontière interprovinciale ou provinciale
- Frontière Québec - Terre-Neuve-et-Labrador (cette frontière n'est pas définitive, sa position est approximative)

Métadonnées

Surface de référence géodésique : Système de référence géodésique : Projection cartographique : Origine des altitudes : Équivalence des courbes de niveau : Distance maximale au centre de la feuille en 2005 : Variation annuelle : Coordonnées géographiques au centre de la feuille : Longueur d'origine (métrage central) : Latitudes d'origine (équateur) : Coordonnée d'origine : Facteur d'échelle

Échelle GCS 84 : NAD 83 combinée avec le système mondial WGS 84 : Métrage universel modifié (UTM), zone de 18 : Système de coordonnées planes de Québec (SQCP), classe 8 : 10 mètres : 2177 mètre : 8,8 vers l'est : 50°18'45" nord et 66°07'30" ouest : 67°30' ouest : 17 : X : 394 890, Y : 0 mètres : 0,9999

0 1 2 km
1 cm sur la carte équivaut à 20 000 cm sur le terrain, soit 200 mètres
1:20 000

Sources

Données

- Classification du réseau routier supérieur
- Cote topographique des recherches hydroélectriques
- Commission géographique
- Nomenclature géographique
- Courbes de niveau
- Photographies aériennes à l'échelle de 1/50 000

Organisme

- Ministère des Transports du Québec
- Hydro-Québec
- Commission géographique du Canada
- Commission de toponymie du Québec
- Ministère des Ressources naturelles et de la Faune
- Ministère des Ressources naturelles et de la Faune

Année

- 1990
- 2005
- nd
- 2001
- 2001

Crédits

Réalisation : Direction générale de l'information géographique
Ministère des Ressources naturelles et de la Faune
Note : Le présent document n'a aucune portée légale.

© Gouvernement du Québec
Dépôt légal - Bibliothèque nationale du Québec, 3^e trimestre 2005