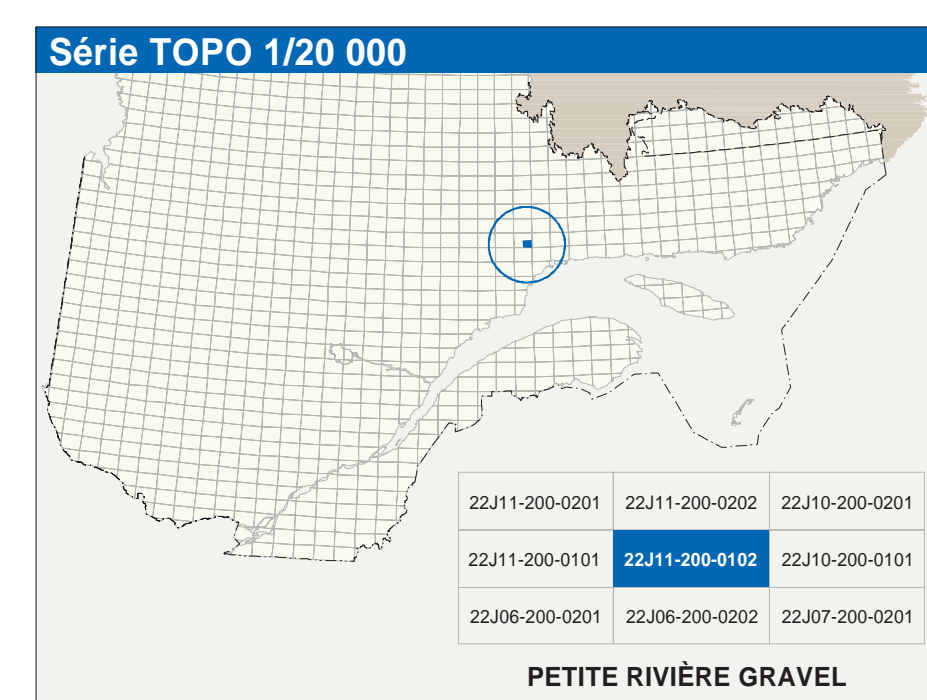
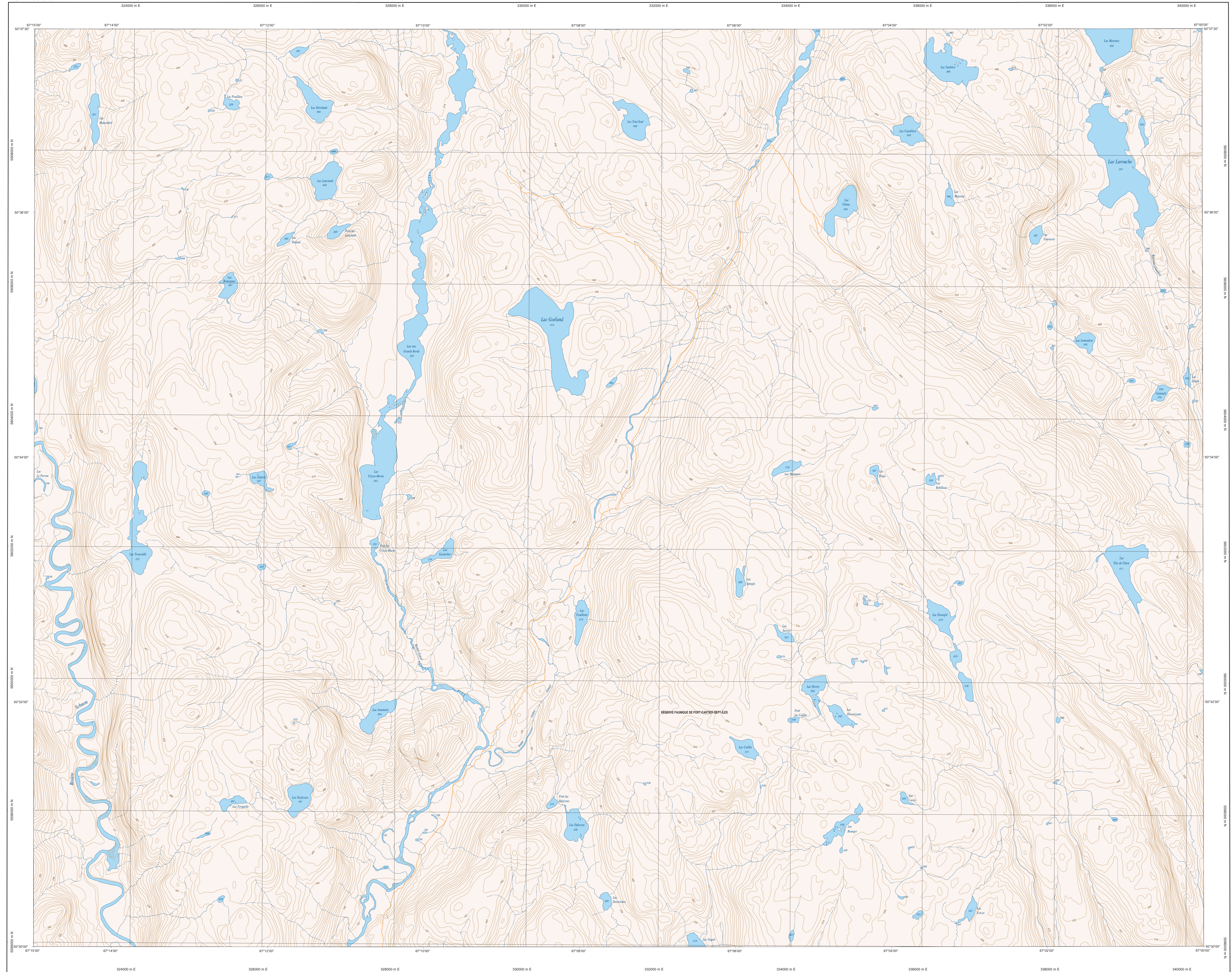


PETITE RIVIÈRE GRAVEL

22J11-200-0102



Hydrographie	
	Cours d'eau; cours d'eau intermittent
	Lac; mare; réservoir hydroélectrique
	Plaine marécageuse; milieu humide
	Chute; rapide; écouil
	Cher; pont de péage; traversé; plan
	Basse-terres; esplanade
	Canal; écluse
	Barrière; barrage hydroélectrique; barrage de castor
	Conduite forcée; glissoire; buse
	Courte de niveau maritime; intermédiaire; pont coté
	Esplanade; déversoir; défilé fluvial
Modèles	
	Milieu isolé; veigier
	Péninsule; îlot

Infrastructure de transport	
	Réseau routier (classification MTO)
	Autobus
	Route nationale, route régionale, route collective, route locale, route d'accès aux ressources; pavée; non pavée
	Réseau routier (classification MRN)
	Rue, chemin carrossable; pavé; non pavé
	Voie de communication; en construction; abandonnée
	Chemin non carrossable
	Pont; pont couvert; pont d'épave
	Passerelle; tunnel
	Mur de soutènement; écran anti-bruit
	Talus de remblai; talus de déblai
	Voie ferrée; hydrobase; aéroport
	Plateau d'atterrissage; pavée; non pavée
	Ligne de transport; pylône; poteau de distribution d'électricité
	Pipeline; tour de télécommunication

Habitation, équipement, exploitation	
	Bâtiment, en construction, en ruine; maison mobile; tache
	Site de construction
	Site de stationnement; cimetière
	Terrain de jeu; piscine publique
	Centre de ski alpin; remorque mécanique
	Place; terrain de jeu; parc zoologique
	Terrain de camping; club-parc; base militaire
	Cour de véhicules hors d'usage; cour d'emplacement de matériaux
	Convoeur; bâtiment à bois; réserve de surface
	Étang d'épuration; lieu d'enfouissement sanitaire
	Banc; chemin; carrière
	Mine à ciel ouvert; amas, halo
	Zone non cartographiée
Frontières	
	Frontière internationale
	Frontière interprovinciale ou interterritoriale
	Frontière Québec - Terre Non Reconnue Labrador (cette frontière n'est pas définie)

Métadonnées	
Surface de référence géologique	Échelle GRSB
Système de référence géodésique	NAD83, compatible avec le système mondial WGS84
Projection cartographique	Méridien transverse modifié (MTM), zone de 3° système de coordonnées planes du Québec (SCQP), feuille 6
Origine des altitudes	Équidistance des courbes de niveau
Déclinaison magnétique au centre de la feuille en 2025	15 mètres
Variation annuelle	21'16" ouest
Coordonnées géographiques au centre de la feuille	50°32'40" nord 67°07'30" ouest
Longitude d'origine (méridien central)	67°00' ouest
Latitude d'origine (équateur)	60°
Coordonnées X, Y d'origine	324 000, 0 métrés
Facteur d'échelle	0,9999

Sources		
Classification du réseau routier supérieur	Ministère des transports	nd
Cote d'exploitation des réservoirs hydroélectriques	Hydro-Québec	1990
Déclinaison magnétique	Commission géologique du Canada	2003
Courbes de niveau	Ministère des Ressources naturelles du Canada	1977
Nomenclature géographique	Commission de toponymie du Québec	nd
Photographies aériennes à échelle de 1:45 000	Ministère des Ressources naturelles et de la Faune	1996
Crédits		
Réalisation: Direction générale de l'information géographique		
© Gouvernement du Québec 3 ^e trimestre 2003		
Dépôt légal: Bibliothèque nationale du Québec		

22J11-200-0102