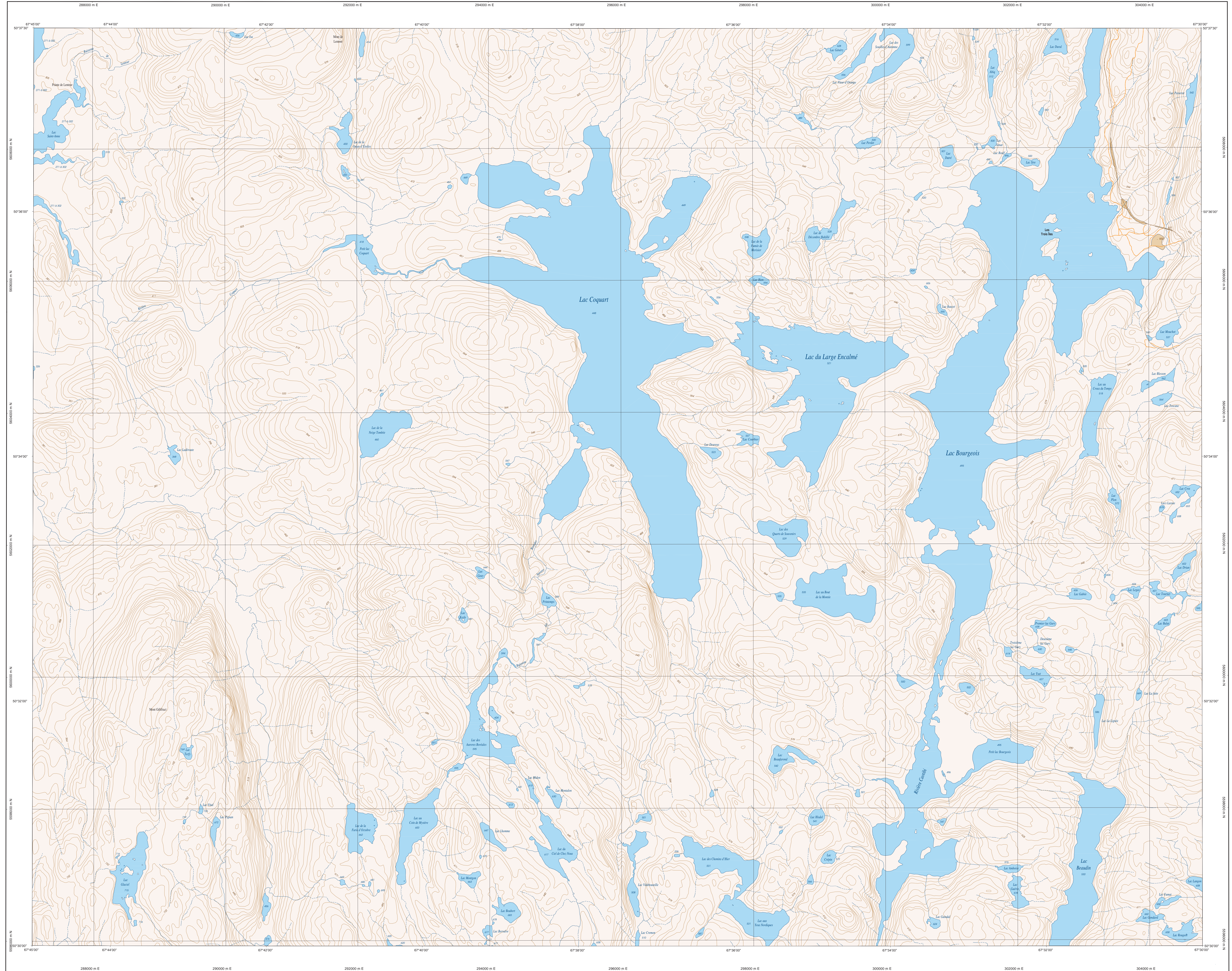
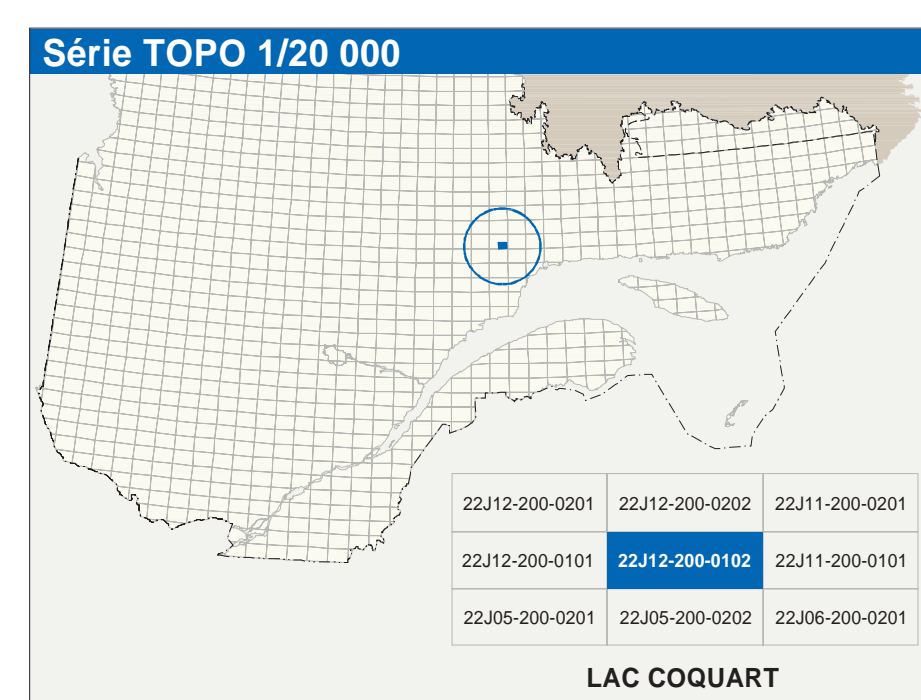


LAC COQUART

22J12-200-0102



22J12-200-0102



| Hydrographie | Modèles | Végétation |
|---|---------|---------------------|
| Cours d'eau, cours d'eau intermittent | | Milieu boisé, vergé |
| Lac, mare, réservoir hydroélectrique | | Pondre, tice |
| Plaine inondée, milieu humide | | |
| Chute, rapide, écart | | |
| Quai, cale sèche | | |
| Quai, pont de pérorance, batardeau, phare | | |
| Briser-lames, estacade | | |
| Canal, déviateur | | |
| Barrière, barrage hydroélectrique, barrage de cascade | | |
| Conduite forcée, glissoire, buse | | |

| Infrastructure de transport | Autres |
|---|--|
| Réseau routier (classification MTQ) | Port, pont ouvert, pont d'égagement |
| Route nationale, route régionale, route collective, route locale, route d'accès aux ressources : pavée, non pavée | Passerelle, tunnel |
| Réseau routier (classification MRN) | Mur de soutènement, écran anti-bruit |
| Rue, chemin, carrossable : pavé, non pavé | Talus de remblai, talus de déblai |
| Voie de communication : en construction, abandonnée | Voie fermée, hydrobase, aéroport |
| Chemin non carrossable | Piste d'atterrissage : pavée, non pavée |
| | Ligne de transport, pylône, poteau de distribution d'électricité |
| | Papeterie, tour, tour de télécommunication |

| Habitation, équipement, exploitation | Frontières |
|---|--|
| Bâtiment, en construction, en ruine, maison mobile, hache | Frontière internationale |
| Serre, silo | Frontière provinciale ou territoriale |
| Parc de stationnement, cimetières | Frontière Québec - Terre Neuve et Labrador (cote frontière n'est pas définitive) |
| Terrain de jeu, piscine publique | |
| Centre de ski alpin, remontée mécanique | |
| Prise, service de gaz, poste zoologique | |
| Terrain de camping, site-parc, base militaire | |
| Cour de véhicules hors usage, cour d'entassement de matériaux | |
| Convoyeur, brûleur à bois, réservoir de surface | |
| Étang d'épuration, fluo d'effoulement sanitaire | |
| Banc d'empilage, canalis | |
| Mise à ciel ouvert, amas, halde | |
| Zone non cartographiée | |

| Métadonnées | Échelle |
|--|--|
| Surface de référence géodésique : NAD83, compatible avec le système mondial WGS84 | Échelle GRS80 |
| Projection : cartographique | NADES, compatible avec le système mondial WGS84 |
| Origine des altitudes : Équidistance des courbes de niveau : 15 mètres | Modèle de coordonnées planes du Québec (CCQ), fuseau 6 |
| Déclinaison magnétique au centre de la feuille en 2023 : 21°1' ouest | CCQ2013 (Nouveau moyen des mers) |
| Variation annuelle : 8,6° vers l'est | 15 mètres |
| Coordonnées géographiques au centre de la feuille : 50°33'45" nord 67°37'30" ouest | |
| Longitude d'origine (méridien central) : 0° | |
| Latitude d'origine (équateur) : 50°33'45" nord | |
| Coordonnées UTM d'origine : 504 000, 0 mètre | |
| Facteur d'échelle : 0,9999 | |

| Sources | Organisme | Date |
|--|--|------|
| Classification du réseau routier supérieur | Ministère des transports | nd |
| Cote d'implantation des réseaux hydroélectriques | Hydro-Québec | 1990 |
| Déclinaison magnétique | Commission géologique du Canada | 2003 |
| Courbes de niveau | Ministère des Ressources naturelles du Canada | 1977 |
| Nomenclature géographique | Commission de toponymie du Québec | nd |
| Photographies aériennes à l'échelle de 1:40 000 | Ministère des Ressources naturelles et de la Faune | 1996 |

| Crédits |
|--|
| Réalisation : Direction générale de l'information géographique |
| © Gouvernement du Québec, 3 ^e trimestre 2003 |
| Dépot légal : Bibliothèque nationale du Québec |

