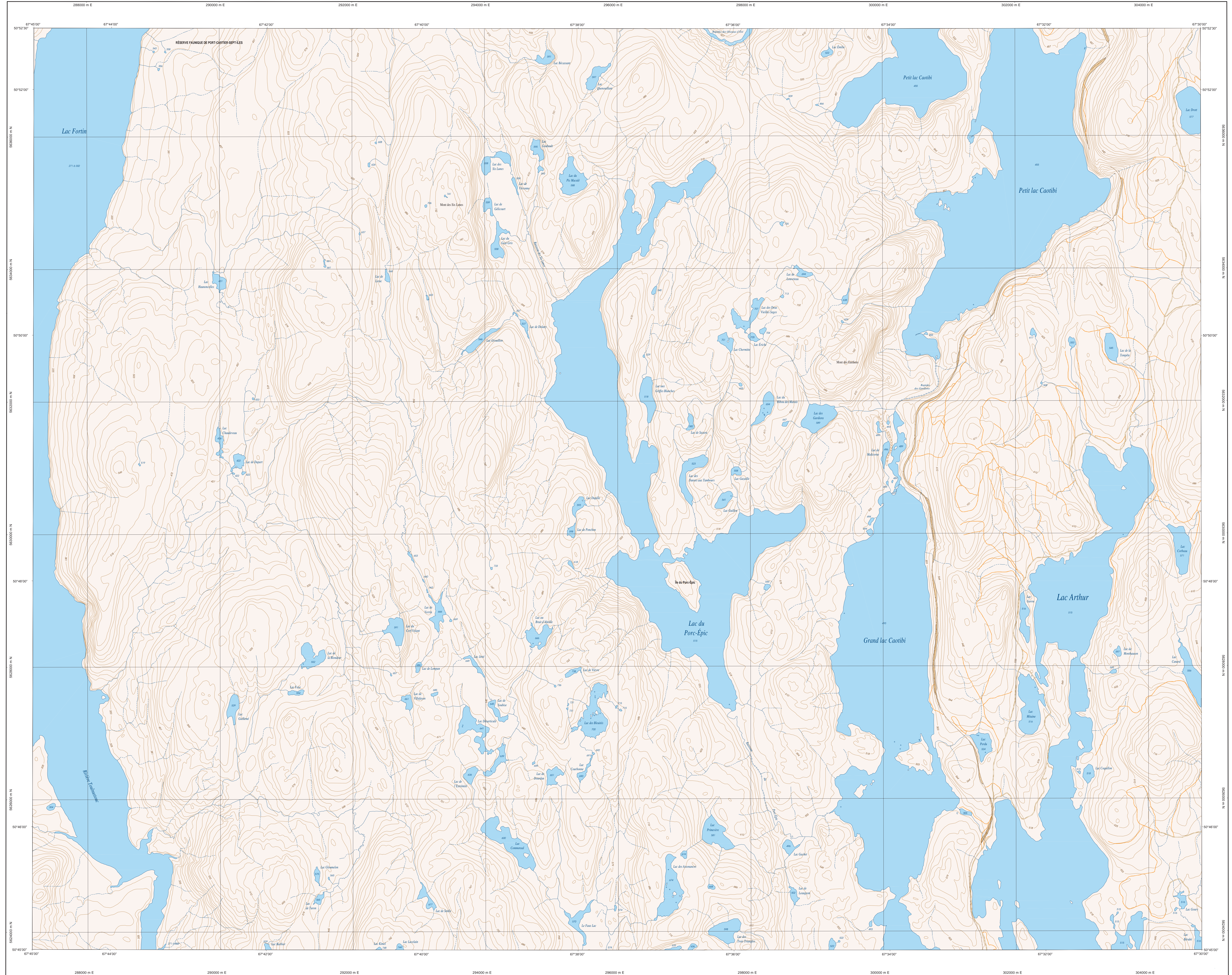
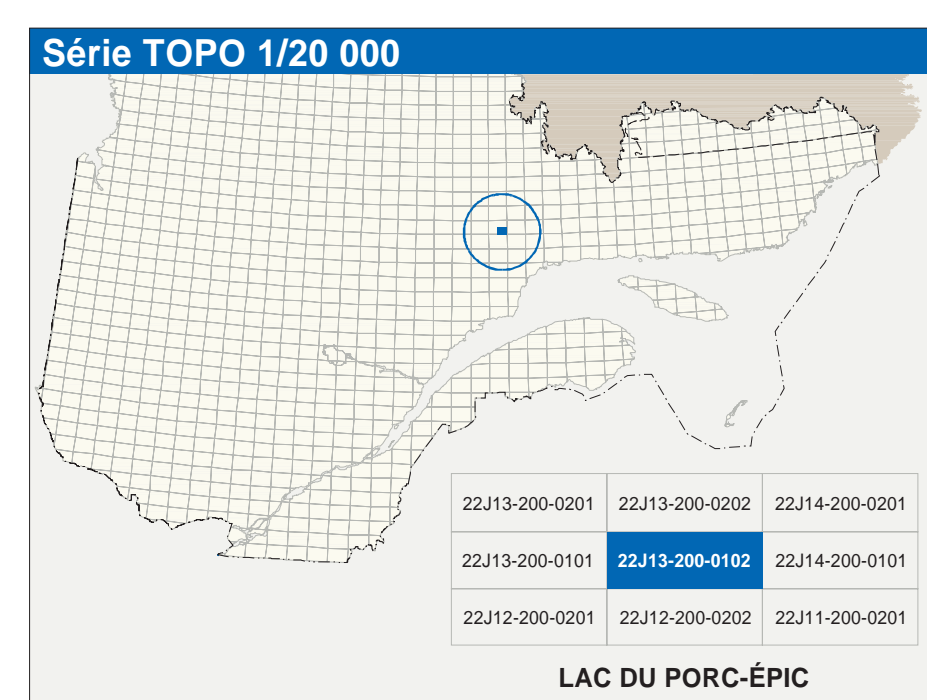


LAC DU PORC-ÉPIC

22J13-200-0102



22J13-200-0102



Hydrographie	
	Cours d'eau; cours d'eau intermittent
	Lac; mare; réservoir hydroélectrique
	Plaine inondée; milieu humide
	Chute; rapide; écart
	Quai; cale sèche
	Quai; port de plaisance; traversé; plané
	Brise-lames; jetée
	Canal; écluse
	Barrière; barrage hydroélectrique; barrage de casier
	Conduite forcée; pipeline; busse
Modèle	
	Courbe de niveau; marnage; intermédiaire; point coté
	Escarp; décrochement; dépôt fluvial
Végétation	
	Milieu boisé; vergé
	Prairie; haine

Infrastructure de transport	
	Réseau routier (classification MTQ)
	Réseau routier (classification MRN)
	Autres
	Pont; pont couvert; pont d'épave
	Passerelle; tunnel
	Mur de soutènement; écran anti-bruit
	Talus de remblai; talus de déblai
	Vue fermée; hydrobase; aéroport
	Plate d'atterrissage; pavée; non pavée
	Ligne de transport; pylône; poste de distribution d'électricité
	Popeline; tour; tour de télécommunication

Habitation, équipement, exploitation	
	Bâtiment en construction; en ruine; maison mobile; chalet
	Site
	Parc de stationnement; casernes
	Terrain de jeu; piscine publique
	Centre de ski alpin; remorque mécanique
	Plate; terrain de golf; arène zoologique
	Terrain de camping; site-parc; base militaire
	Cour de véhicules hors d'usage; cour d'entreposage de matériaux
	Convoyeur; broyeur à bois; réservoir de surface
	Étang d'épuration; lieu d'entassement sanitaire
	Banc d'atterrissage; aéroport
	Mine à ciel ouvert; ariane; halte
	Zone non cartographiée
Frontières	
	Frontière internationale
	Frontière interprovinciale ou interterritoriale
	Frontière Québec - Terre Inuvale de Labrador (sans frontière réel pas définie)

Métadonnées	
Surface de référence géodésique:	Étalon GRS80
Système de référence géodésique:	NAD83, compatible avec le système mondial WGS84
Projection cartographique:	Mercator transverse modifiée (MTM); zone de 3° système de coordonnées planaires du Québec (CSGPQ); fuseau 6
Origine des altitudes:	CSQ2008 (niveau moyen des mers)
Échelle des courbes de niveau:	15 mètres
Déclinaison magnétique au centre de la feuille au 2013:	2115' ouest
Variation annuelle:	8,8' vers l'est
Coordonnées géographiques au centre de la feuille:	50°48'45" nord 67°37'30" ouest
Longitude d'origine (méridien central):	67°30' ouest
Latitude d'origine (équateur):	0,0°
Coordonnées X à Y (mètres):	504 000 ; 5 040 000
Facteur d'échelle:	0,999

Sources		Organisme	Date
Classification du réseau routier supérieur	Cote d'exploitation des réservoirs hydroélectriques	Ministère des transports	nd
Déclinaison magnétique	Courbes de niveau	Hydro-Québec	1990
Nomenclature géographique		Commission géologique du Canada	2003
		Ministère des Ressources naturelles du Canada	1977
		Commission de toponymie du Québec	nd
Photographies aériennes à l'échelle de 1:40 000		Ministère des Ressources naturelles et de la Faune	1997

Crédits
Réalisation : Direction générale de l'information géographique
© Gouvernement du Québec 3^e trimestre 2003
Dépôt légal : Bibliothèque nationale du Québec