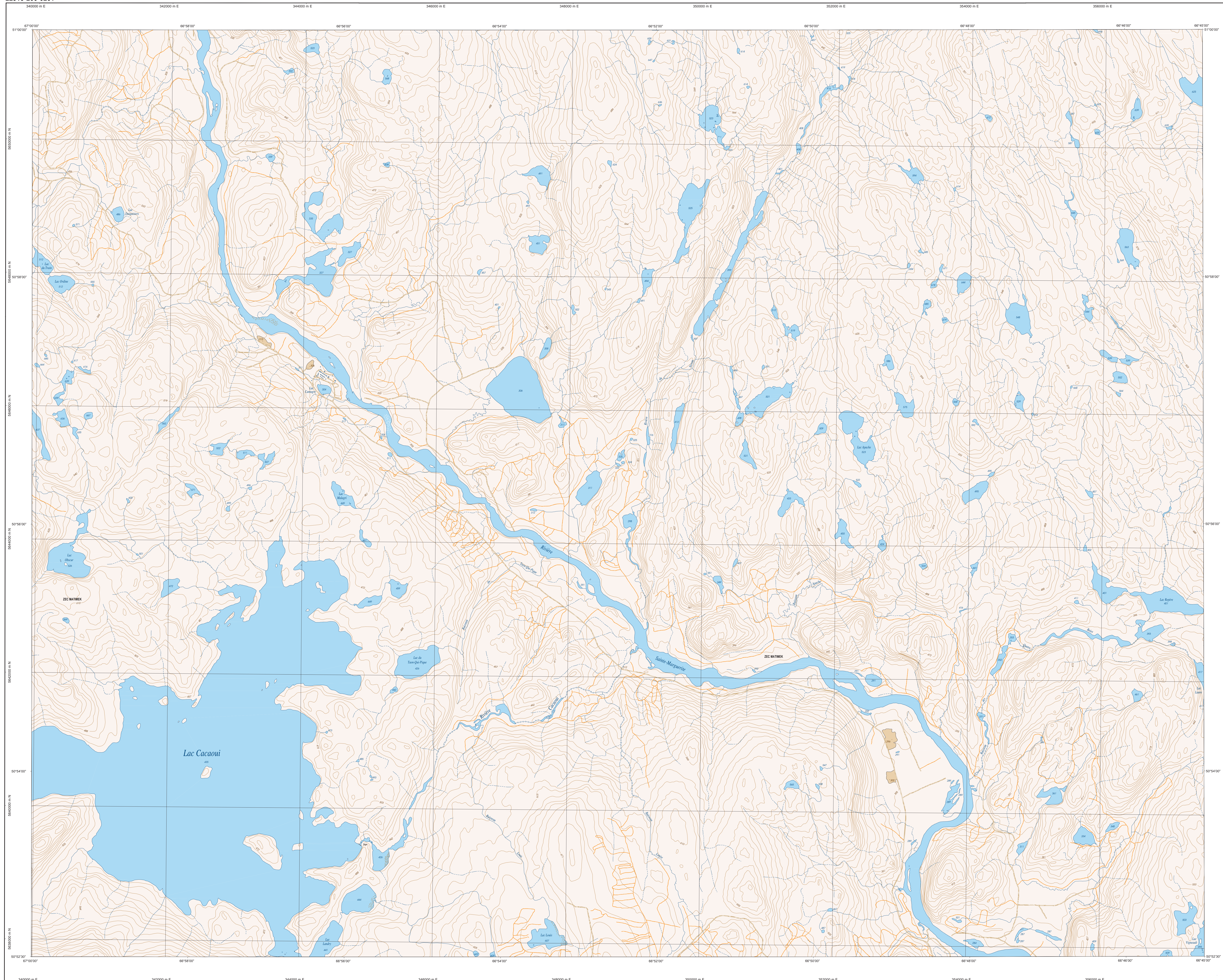
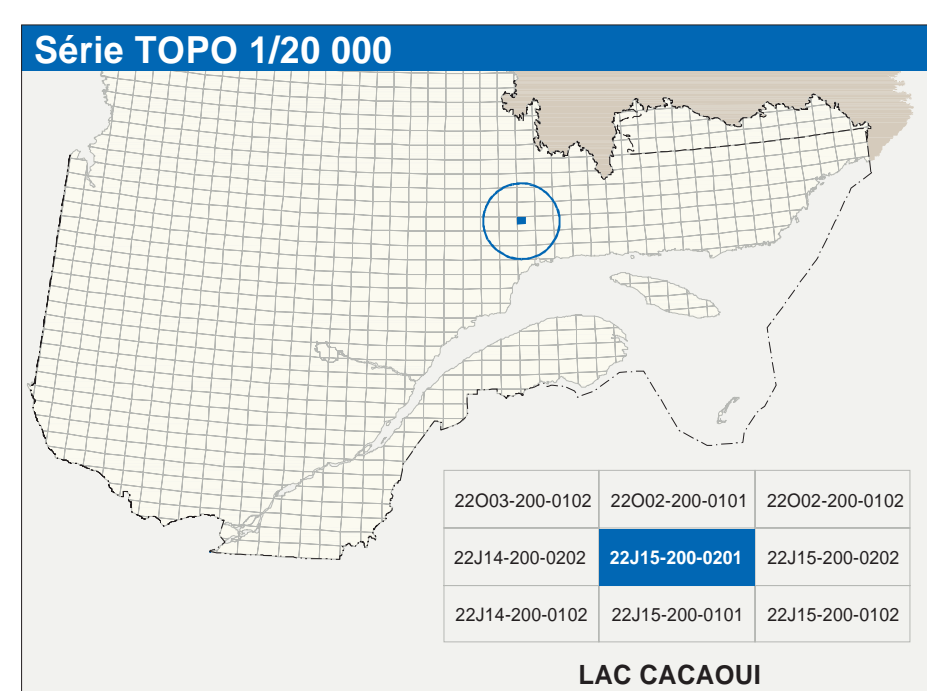


LAC CACAOUI

22J15-200-0201



22J15-200-0201



Hydrographie	
	Cours d'eau; cours d'eau intermittent
	Lac, mare; réservoir hydroélectrique
	Plaine inondée; milieu humide
	Chute, rapide; éclusé
	Quai; casé; jetée
	Bris-lames; estacade
	Canal; écluse
	Barrière; barrage hydroélectrique; barrage de castor
	Conduite; barrage; éclusée; buse
Morphologie	
	Courbes de niveau; mâtresse; intermédiaires; point coté
	Esker; décrochement; défilé fluvial
Végétation	
	Mau; bosc; verger
	Forêt; bois

Infrastructure de transport	
	Réseau routier (classification MTQ)
	Réseau routier (classification MRN)
	Autres
	Port; pont couvert; pont d'épandage
	Passerelle; tunnel
	Mur de soutènement; écran anti-érosion
	Talus de remblai; talus de déblai
	Voie ferrée; hydrobase; aéroport
	Plan de pontage; pavé; non pavé
	Ligne de transport; pylône; poteau de distribution d'électricité
	Pipeline; tour; tour de télécommunication

Habitation, équipement, exploitation	
	Bâtiment, en construction, en ruines; maison mobile; ruche
	Site; site
	Parking; stationnement; cimetières
	Terrain de jeu; piste cyclable
	Camp; aire de camping-car; aire de stationnement
	Parking; aire de stationnement; base militaire
	Cour de véhicules hors d'usage; cour d'entreposage de matériaux
	Corroyeur; broyeur à bois; réservoir de surface
	Etang d'épuration; lieu d'entassement sanitaire
	Base d'entrepôt; carrière
	Mine à ciel ouvert; anas; roche
	Zone non cartographiée
Frontières	
	Frontière internationale
	Frontière interprovinciale ou interterritoriale
	Frontière Québec - Terre Neuve-et-Labrador (cette frontière n'est pas définitive)

Métadonnées	
Surface de référence géodésique : NAD83, compatible avec le système mondial WGS84	Échelle GRS80
Système de référence géodésique : Métrique transverse métrique (MTM), zone n° 17, système de coordonnées planes du Québec (SCQPD), niveau 6	Altitude au-dessus du niveau de la mer (niveau moyen des mers)
Projection cartographique : UTM	15 mètres
Origine des altitudes : Équidistance des courbes de niveau :	21'35" ouest
Déclinaison magnétique au centre de la feuille en 2003 :	9'2" vers l'est
Variation annuelle :	59'56'15" nord 66'52'30" ouest
Coordonnées géographiques :	67'30" ouest
Centre de la feuille :	Longitude d'origine (méridien central) :
Latitude d'origine (parallèle) :	0.0°
Coordonnées X, Y d'origine :	300 000, 0 mètres
Facteur d'échelle :	0.9999

Sources		Organisme	Date
Classification du réseau routier québécois :	Ministère des transports	nd	
Cote d'habilitation des réservoirs hydroélectriques :	Hydro-Québec	1990	
Déclinaison magnétique :	Commission géologique du Canada	2003	
Coordonnées géographiques :	Ministère des Ressources naturelles du Canada	1991	
Nomenclature géographique :	Commission de toponymie du Québec	nd	
Photographies aériennes à l'échelle de 1:40 000 :	Ministère des Ressources naturelles et de la Faune	1997	

Crédits
 Réalisation : Direction générale de l'information géographique
 © Gouvernement du Québec, 3^e trimestre 2003
 Dépot légal : Bibliothèque nationale du Québec

