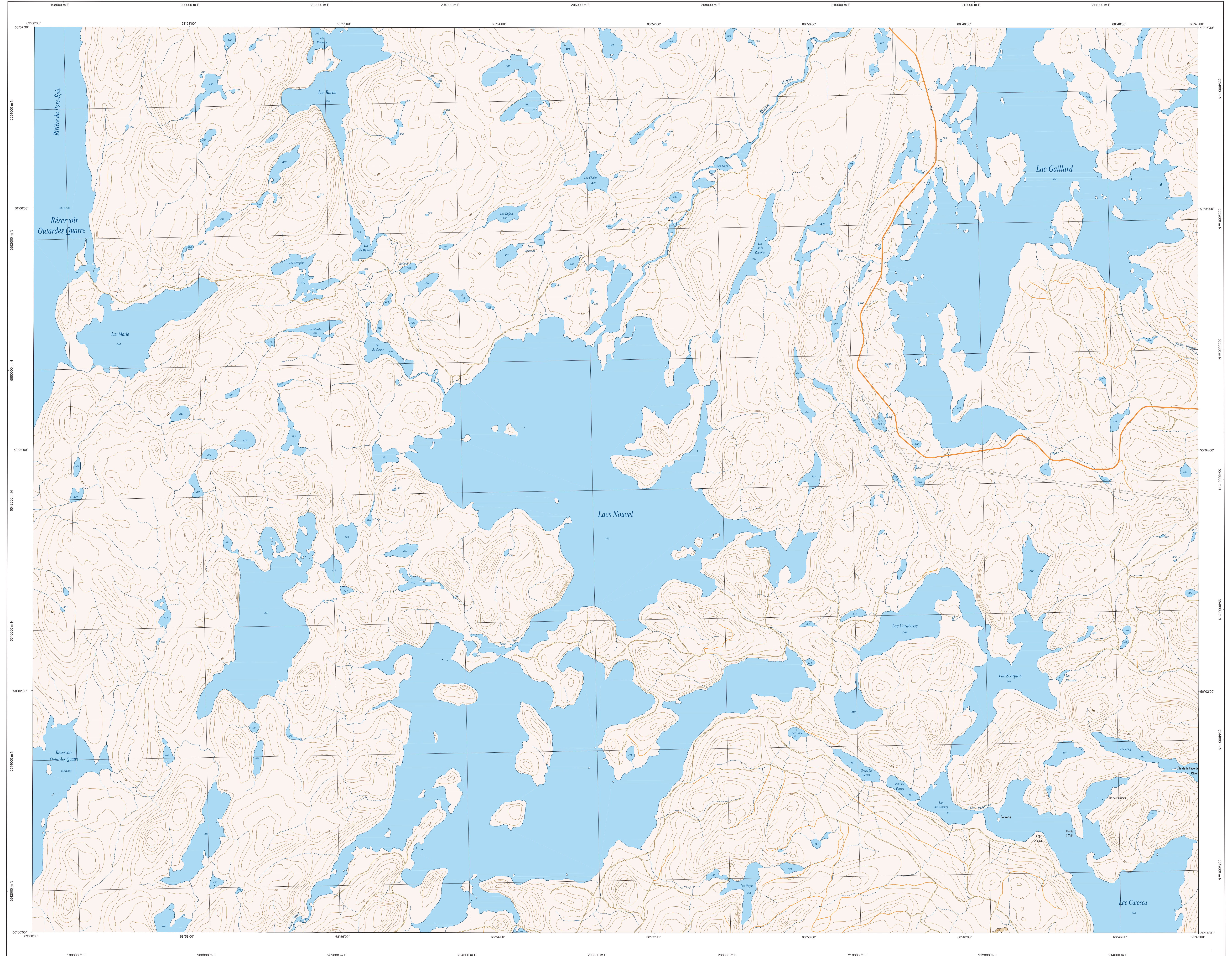
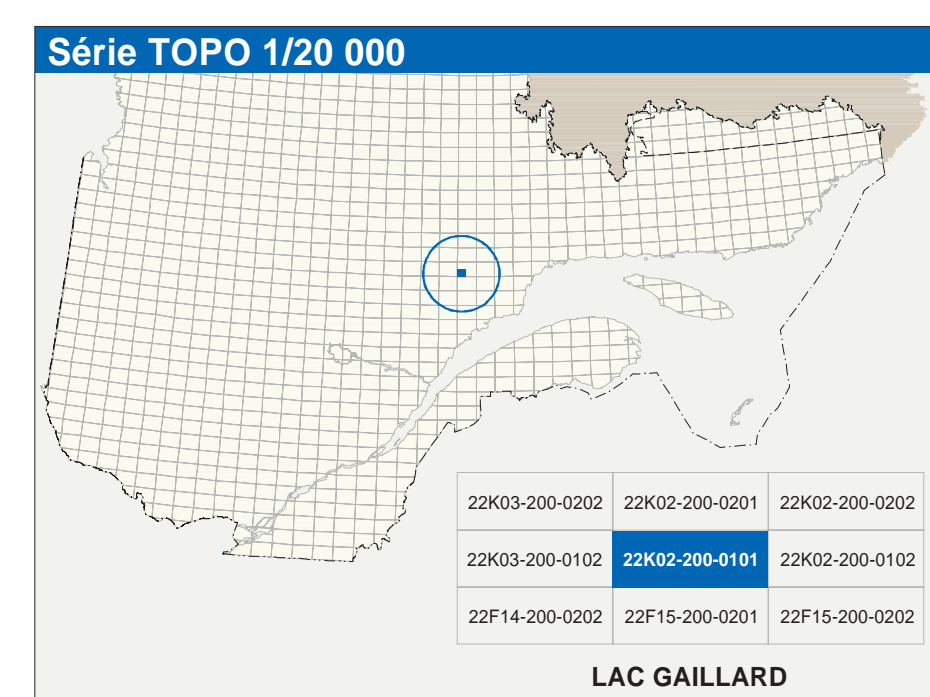


# LAC GAILLARD

22K02-200-0101



22K02-200-0101



Hydrographie	Modèle	Végétation

Infrastructure de transport	Autres

Habitation, équipement, exploitation	Frontières

Métadonnées	Échelle GRS80
Surfaces de référence géodésique:	NADES, compatible avec le système métrique WGS84
Projection cartographique:	Mercator transverse modifiée (MTM), zone de 3° système de coordonnées planes du Québec (SQC/PQ), format UTM
Origine des altitudes:	15 mètres
Équivalence des courbes de niveau:	20'15" ouest
Déclinaison magnétique au centre de la feuille en 2003:	7,7 vers l'est
Variation annuelle:	
Coordonnées géographiques:	
au centre de la feuille:	50°03'45" nord, 68°52'30" ouest
Longueur d'origine (méridien central):	0,0°
Latitude d'origine (équateur):	50,830, 0 mètres
Coordonnées X, Y d'origine:	0,9999
Facteur d'échelle:	

Sources	Organisme	Date
Classification du réseau routier supérieur:	Ministère des transports	nd
Catégorie des réservoirs hydroélectriques:	Hydro-Québec	1990
Déclinaison magnétique:	Commission géologique du Canada	2003
Courbes de niveau:	Musée des Ressources naturelles du Canada	1975
Nomenclature géographique:	Commission de toponymie du Québec	nd
Photographies aériennes à l'échelle de 1:40 000:	Ministère des Ressources naturelles et de la Faune	1996

**Crédits**  
 Révision: Direction générale de l'information géographique  
 © Gouvernement du Québec, 7<sup>e</sup> trimestre 2003  
 Dépot légal - Bibliothèque nationale du Québec

**Ressources naturelles et Faune Québec**