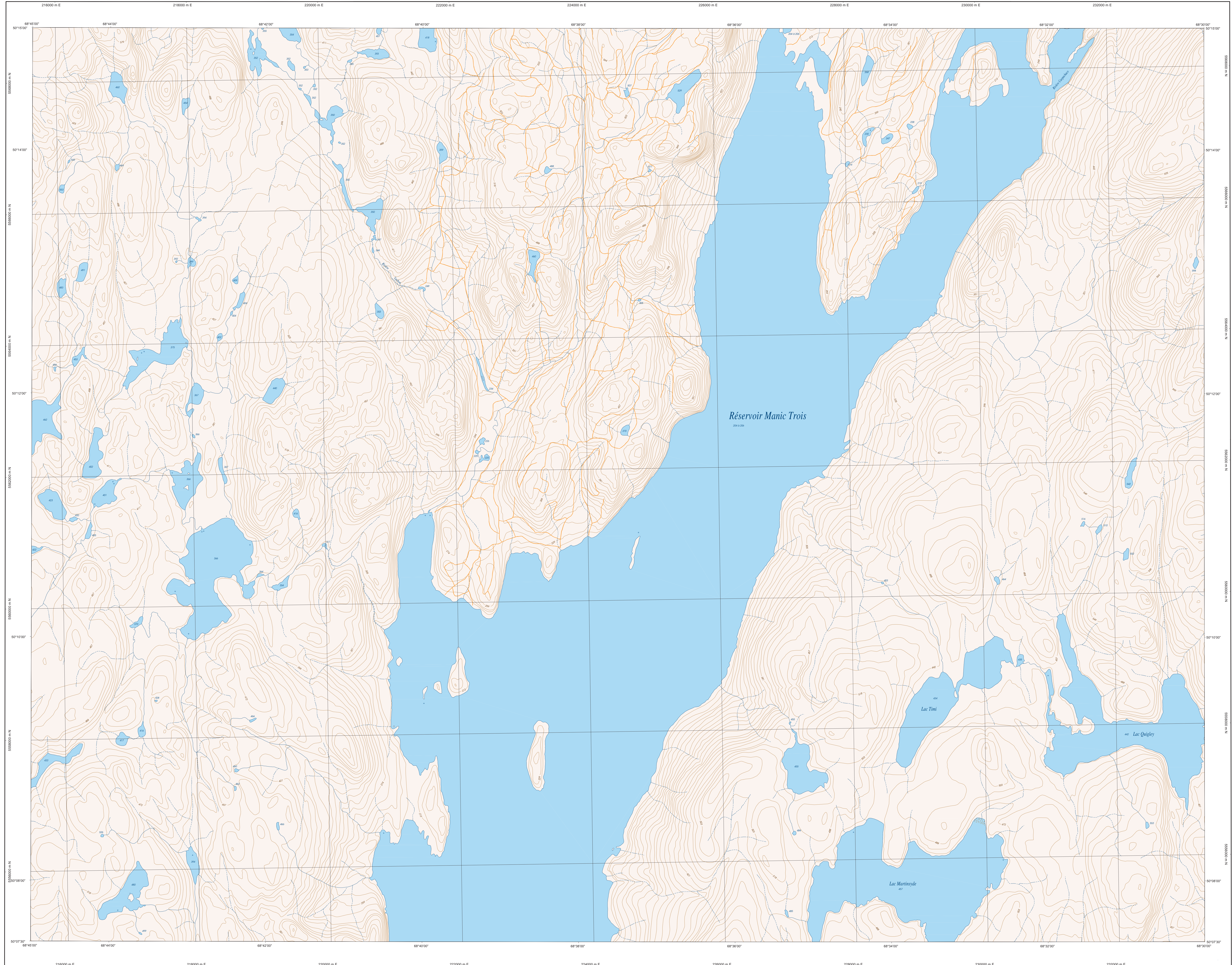
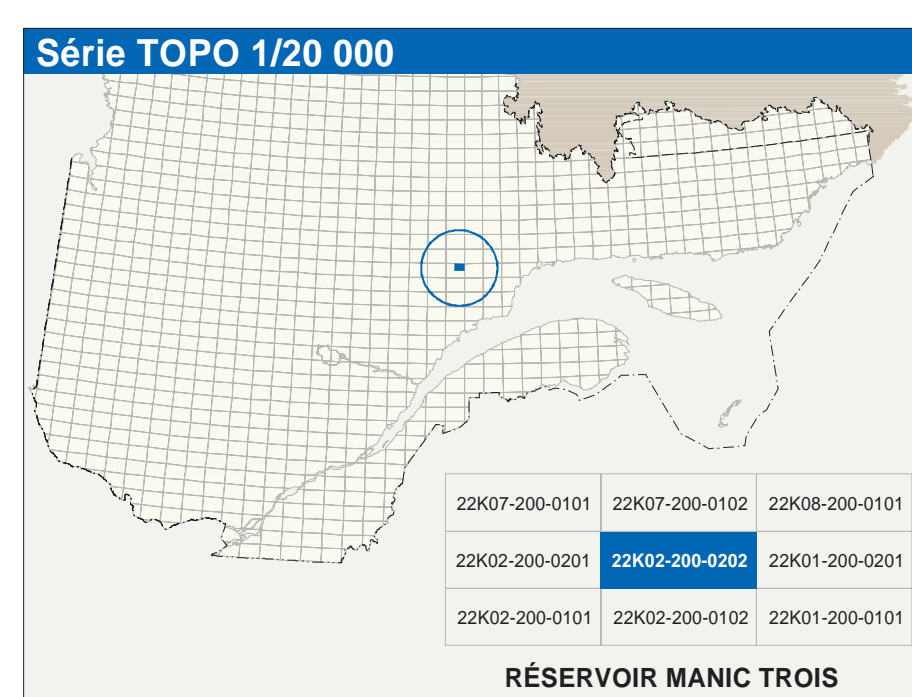


RÉSERVOIR MANIC TROIS

22K02-200-0202



22K02-200-0202



Hydrographie	
	Cours d'eau cours d'eau intermittent
	Lac, mare; réservoir hydroélectrique
	Plaine marécageuse, marais humide
	Chute, rapide, écueil
	Quai; pont de pilotage; traversin, pile
	Brise-lames, écluse
	Canal, écluse
	Barrage, barrage hydroélectrique; barrage de cascade
	Canal à flot, gâzeau, buse
	Courbe de niveau maître; intermédiaire; pont coté
	Esker, abochement, dépôt fluvial
Modèles	
	Courbe de niveau maître; intermédiaire; pont coté
	Esker, abochement, dépôt fluvial
Végétation	
	Milieu boisé, vergers
	Forêt, haie

Infrastructure de transport	
	Réseau routier (classification MTQ)
	Réseau routier (classification MRN)
	Autres
	Port, pont couvert, pont d'épave
	Passerelle, tunnel
	Mur de soutènement; écran anti-bruit
	Talus de remblai; talus de déblai
	Voie de terre; hydrobase, aéroport
	Plate d'atterrissage; pavé; non pavé
	Ligne de transport; pylône; poteau de distribution d'électricité
	Pipelines; tour, tour de télécommunication

Habitation, équipement, exploitation	
	Bâtiment, en construction, en ruine; maison mobile, ruche
	Serre, silo
	Parc de stationnement; cimetière
	Terrain de jeu; piscine publique
	Centre de ski alpin; rampe à ski; station
	Plate, terrain de golf; jardin zoologique
	Terrain de camping; site-parc; base militaire
	Cour de véhicules hors d'usage; cour d'embarquement de matériel
	Compteur; brûleur à bois; réservoir de surface
	Etang d'épuration; lieu d'emboulement sanitaire
	Blanc d'empire; centrale
	Mine à ciel ouvert; amas, haie
	Zone non cartographiée
Frontières	
	Frontière internationale
	Frontière interprovinciale ou interterritoriale
	Frontière Québec - Terre-Neuve-et-Labrador (cette frontière n'est pas définitive)

Métadonnées	
Surface de référence géodésique: Métrique internationale (NAD83), zone de 31° système de coordonnées planes du Québec (SCSPQ), fuseau 6 (CSU06) (mètres moyennes des rivières)	Élipsoides GR50 NAD83, compatible avec le système mondial WGS84 Métrique internationale (NAD83), zone de 31° système de coordonnées planes du Québec (SCSPQ), fuseau 6 (CSU06) (mètres moyennes des rivières)
Origine des altitudes: Équivalence des courbes de niveau: Distribution métrique au centre de la feuille en 2003	15 mètres 2025 ouest 7° 5' vers l'est
Variation annuelle: Coordonnées géographiques au centre de la feuille: Longitude d'origine (mètres centraux): Latitude d'origine (équateur): Coordonnées UTM d'origine: Facteur d'échelle:	0,0° 304 303,0 mètres 0,9999
<p>0 1 2 km (1 cm sur la carte équivaut à 20 000 cm sur le terrain, soit 200 mètres) 1:20 000</p>	

Sources		Organisme		Date	
Classification du réseau routier supérieur	Ministère des transports			nd	
Cote d'expansion des réservoirs hydroélectriques	Hydro-Québec			1990	
Distribution métrique au centre de la feuille en 2003	Commission géologique du Canada			2003	
Courbes de niveau	Ministère des Ressources naturelles du Canada			1975	
Nomenclature géographique	Commission de toponymie du Québec			nd	
Photographies aériennes à l'échelle de 1:40 000	Ministère des Ressources naturelles et de la Faune			1986	
Crédits					
Réalisation: Direction générale de l'information géographique					
© Gouvernement du Québec, 7 ^e trimestre 2003					
Dessin: Agence - Bibliothèque nationale du Québec					