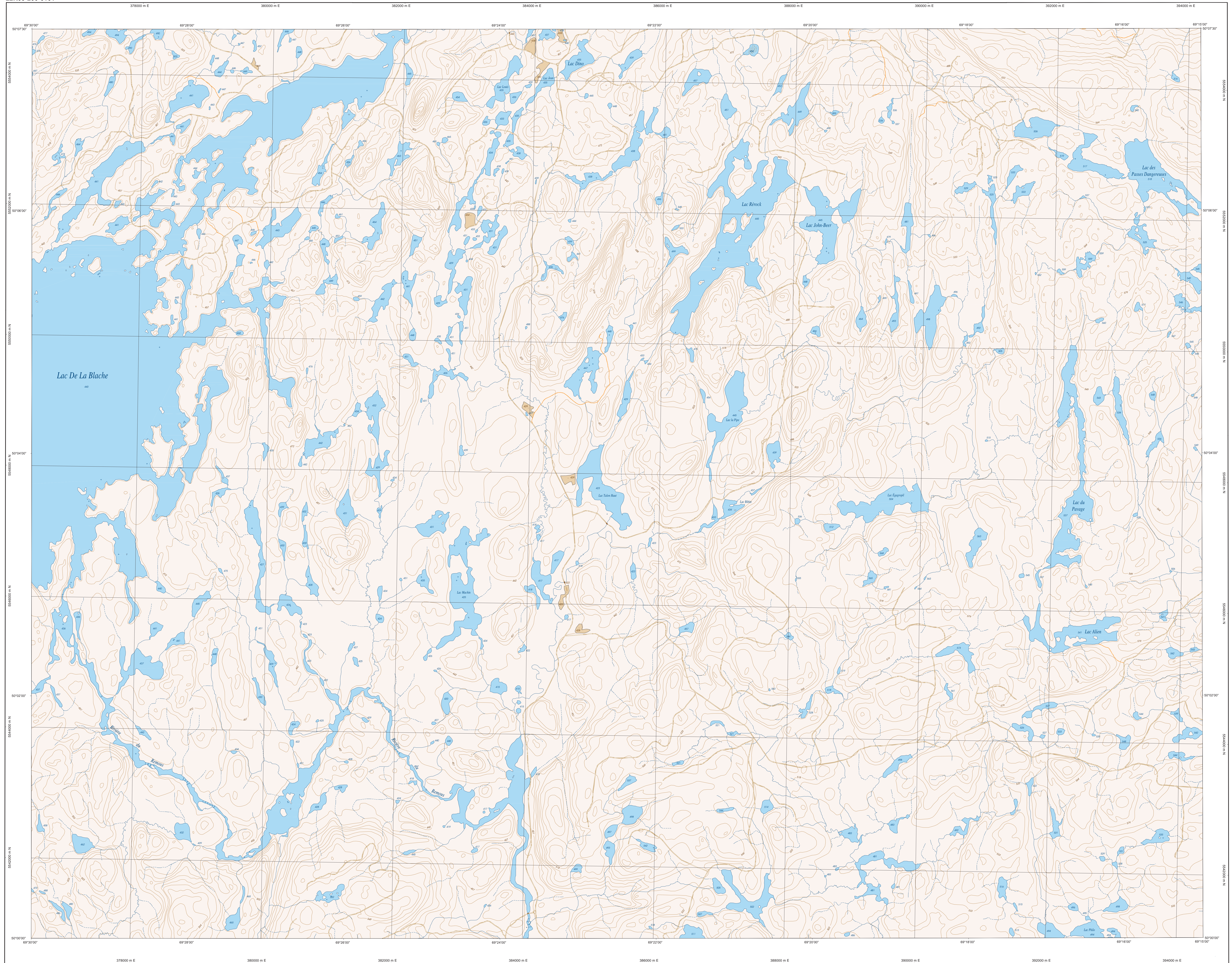
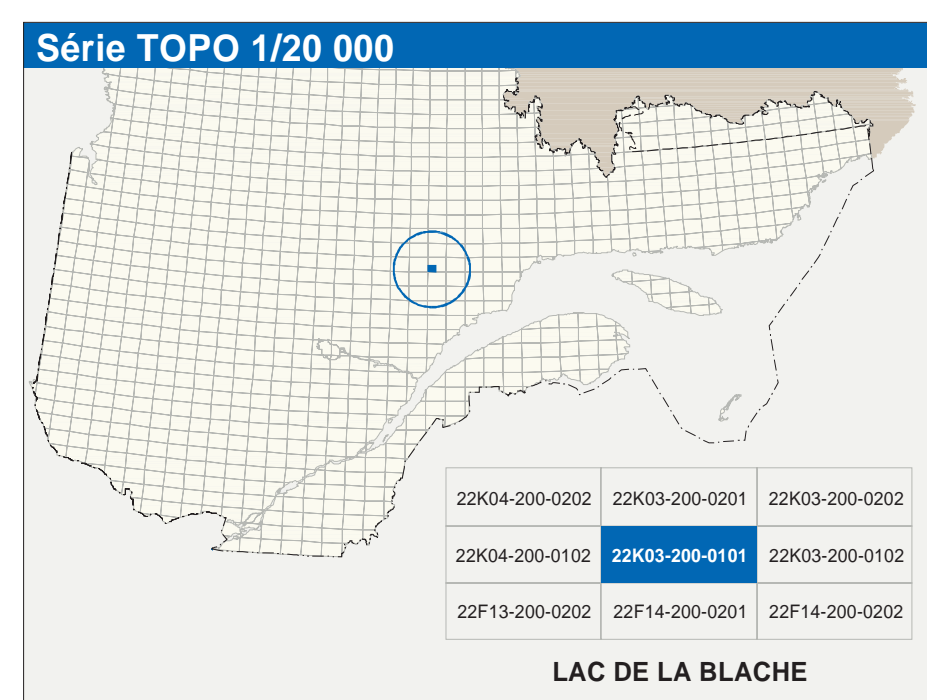


LAC DE LA BLACHE

22K03-200-0101



22K03-200-0101



Hydrographie	
	Cours d'eau; cours d'eau intermittent
	Lac; mare; réservoir hydroélectrique
	Plaine inondée; milieu humide
	Chute; rapide; écueil
	Quai; cale sèche
	Quai; port de plaisance; traversin; phare
	Brise-lames; estacade
	Canal; écluse
	Barrage; barrage hydroélectrique; barrage de cascade
	Conduite forcée; glissoir; buse
Modèles	
	Courbe de niveau; mètre; intermédiaire; point coté
	Estacade; décrochement; dépôt fluvial
Végétation	
	Milieu boisé; vergers
	Pendage; haie

Infrastructure de transport	
	Réseau routier (classification MTQ)
	Réseau routier (classification MRN)
	Autres
	Port; pont couvert; pont d'étagement
	Passerelle; tunnel
	Mar de soulèvement; écran anti-bruit
	Talus de remblai; talus de déblai
	Vieilles terres; hydrobase; aéroport
	Plate d'atterrissage; pavés; non pavés
	Ligne de transport; pylône; poste de distribution d'électricité
	Pipeline; tour; tour de télécommunication

Habitation, équipement, exploitation	
	Bâtiment en construction; en ruines; maison mobile; flèche
	Serre; silo
	Parc de stationnement; cimetière
	Terrain de jeu; piscine publique
	Centre de ski; piste; remonte-pente
	Plate; terrain de golf; jardin zoologique
	Terrain de camping; site-parc; base militaire
	Cour de véhicules hors d'usage; cour d'entassement de matériaux
	Convoyeur; broyeur à bois; réservoir de surface
	Étang; épuratoire; lieu d'entassement sanitaire
	Banc d'épave; carrière
	Mine à ciel ouvert; amas; halle
	Zone non cartographiée
Frontières	
	Frontière internationale
	Frontière municipale ou intermunicipale
	Frontière Québec - Terre-Neuve-et-Labrador (autre frontière n'est pas détaillée)

Métadonnées	
Surface de référence géodésique:	Ellipsoïde GRS80
Système de référence géodésique:	NAD83, compatible avec le système mondial WGS84
Projection cartographique:	Mercator transverse modifiée (MTM), zone de 31° système de coordonnées planes du Québec (SCQP), fuseau 7 (2000) (réseau moyen des rivières)
Épaisseur des altitudes:	15 mètres
Équidistance des courbes de niveau:	20% ouest 7,5% est
Déclinaison magnétique au centre de la feuille en 2003:	20° ouest
Variation annuelle:	0,7° ouest
Coordonnées géographiques au centre de la feuille:	50°02'45" nord 69°22'30" ouest
Longitude (origine méridien central):	0,0°
Latitude (origine équateur):	50,0450; 0 mètres
Coordonnées X, Y d'origine:	0,9999
Facteur d'échelle:	1:20 000

Sources		Organisme		Date	
Classification du réseau routier supérieur	Hydro-Québec	Ministère des transports	nd		
Site d'inspection des réservoirs hydroélectriques	Hydro-Québec	Ministère des transports	1990		
Classification des réservoirs hydroélectriques	Hydro-Québec	Commission géologique du Canada	2003		
Courbes de niveau	Commission des Ressources naturelles du Canada	Ministère des Ressources naturelles	1968		
Nomenclature géographique	Commission de toponymie du Québec	Commission de toponymie du Québec	nd		
Photographies aériennes à l'échelle de 1:40 000		Ministère des Ressources naturelles et de la Faune	1996		

Crédits
 Réalisation : Direction générale de l'information géographique
 © Gouvernement du Québec, 7 trimestre 2003
 Déposé légal - Bibliothèque nationale du Québec

Ressources naturelles et Faune Québec