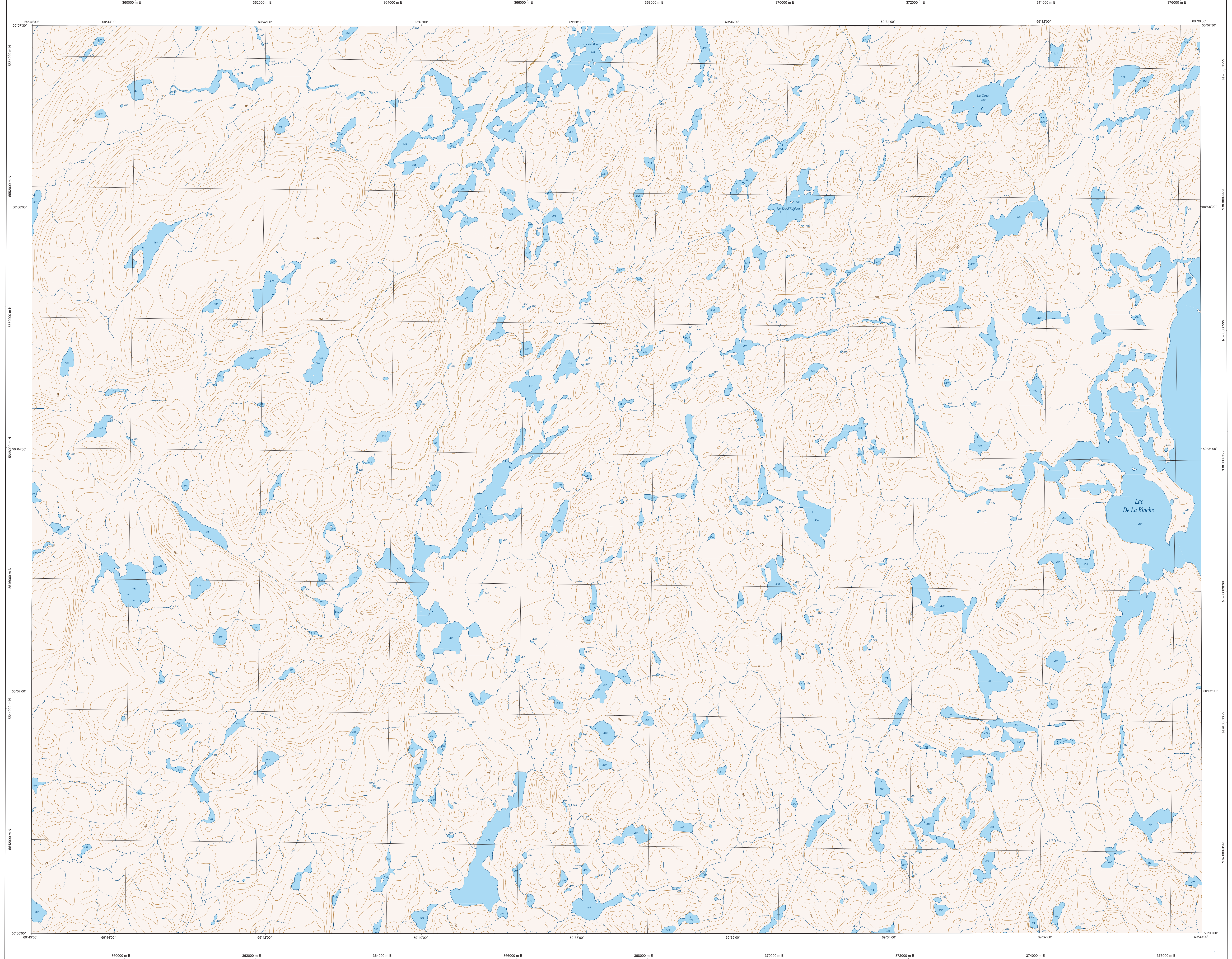
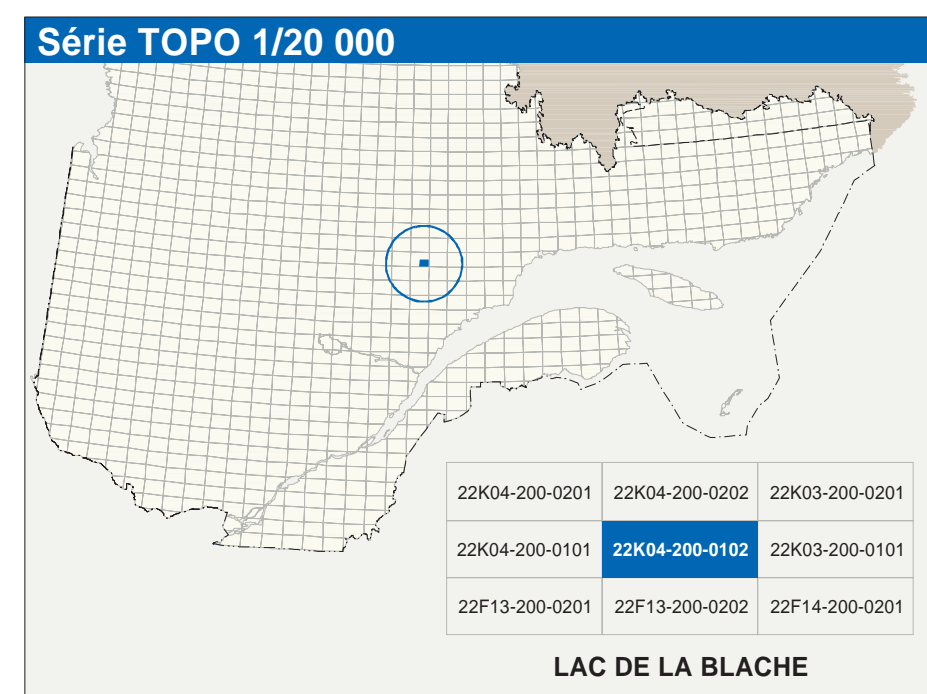


LAC DE LA BLACHE

22K04-200-0102



22K04-200-0102



Hydrographie	
	Cours d'eau: cours d'eau intermittent
	Lac, mare; réservoir hydroélectrique
	Plaine inondée; milieu humide
	Chute, rapide; écuil
	Quai, pile de barrage
	Quai, port de barrage; traverse, phare
	Brisé-lames; estacade
	Canal; éclusé
	Barrage; barrage hydroélectrique; barrage de cascade
	Conduite forcée; glacis; buse
	Courbe de niveau maltraitée; inondation; pont coté
	Eau; déboisement; dépôt fluvial

Infrastructure de transport	
	Réseau routier (classification MTQ)
	Réseau routier (classification MRN)
	Autres
	Pont; pont couvert; pont d'ajustement
	Passerelle; tunnel
	Mur de soutènement; écran anti-bruit
	Talus de remblai; talus de déblai
	Voie ferrée; hydrobase; aéroport
	Piste d'atterrissage; pavée; non pavée
	Ligne de transport; pylône; poste de distribution d'électricité
	Pipeline; tour; tour de télécommunication

Habitat, équipement, exploitation	
	Bâtiment, en construction, en ruine; maison mobile; ferme
	Serre; silo
	Parc de stationnement; cimetière
	Terrain de jeu; piscine publique
	Quai de déchargement; rampe mécanique
	Pneu, terrain de golf; jardin botanique
	Terrain de camping; coin-parc; base militaire
	Cour de véhicules hors d'usage; cour d'embarquement de matériaux
	Convoyeur; bac à bois; réservoir de surface
	Étang d'épuration; lieu d'emboussement souterrain
	Banc; banc en béton; banc
	Mine à ciel ouvert; amas; haldé
	Zone non cartographiée

Métadonnées	
Surface de référence géodésique:	Ellipsoïde GRS80
Système de référence géodésique:	NAD83, compatible avec le système mondial WGS84
Projection cartographique:	Projection métrique universelle (MTU), zone de coordonnées planes du Québec (SCAPQ), fuseau 7
Degré de précision:	15 mètres
Équivalences des courbes de niveau:	18'59" ouest
Direction géographique au centre de la feuille:	7,4° vers l'est
Variation annuelle:	0,0"
Coordonnées géographiques au centre de la feuille:	50°12'45" nord 69°37'30" ouest
Longitude (origine méridien central):	70°30' ouest
Latitude d'origine (équateur):	0,0"
Coordonnées X, Y d'origine:	364 000, 0 mètres
Facteur d'échelle:	0,9999

Sources		Organisme	Date
Classification du Niveau routier supérieur		Ministère des transports	nd
Cote d'exploitation des réservoirs hydroélectriques		Hydro-Québec	1990
Classification géologique		Commission géologique du Canada	2003
Coutures de rivière		Ministère des Ressources naturelles du Canada	1988
Nomenclature géographique		Commission de toponymie du Québec	nd
Photographies aériennes à l'échelle de 1:40 000		Ministère des Ressources naturelles et de la Faune	1995

Crédits	
Réalisation: Direction générale de l'information géographique	
© Gouvernement du Québec, 3 ^e trimestre 2003	
Dany Hégar - Bibliothèque nationale du Québec	