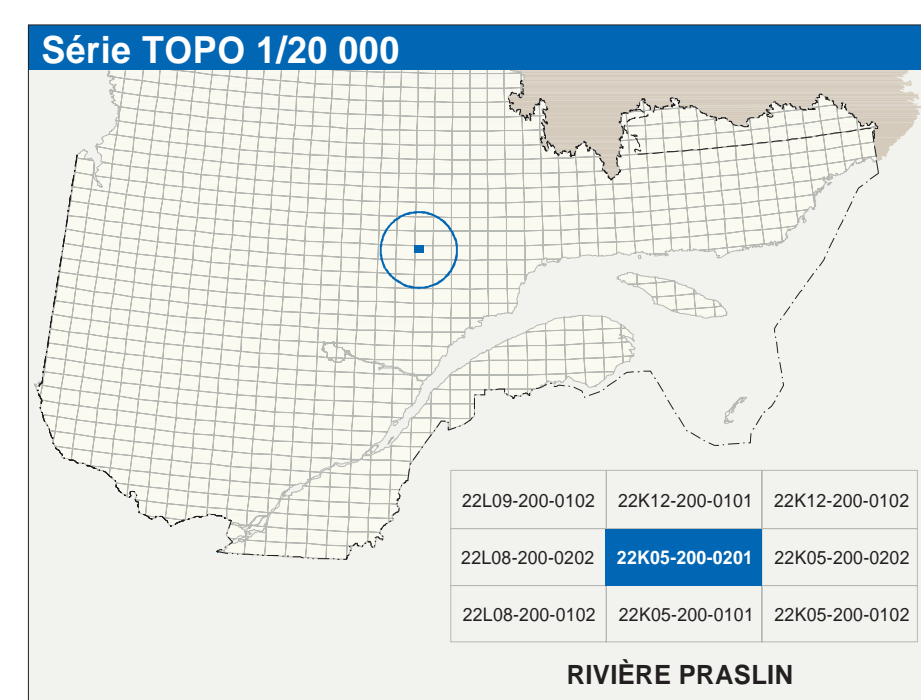
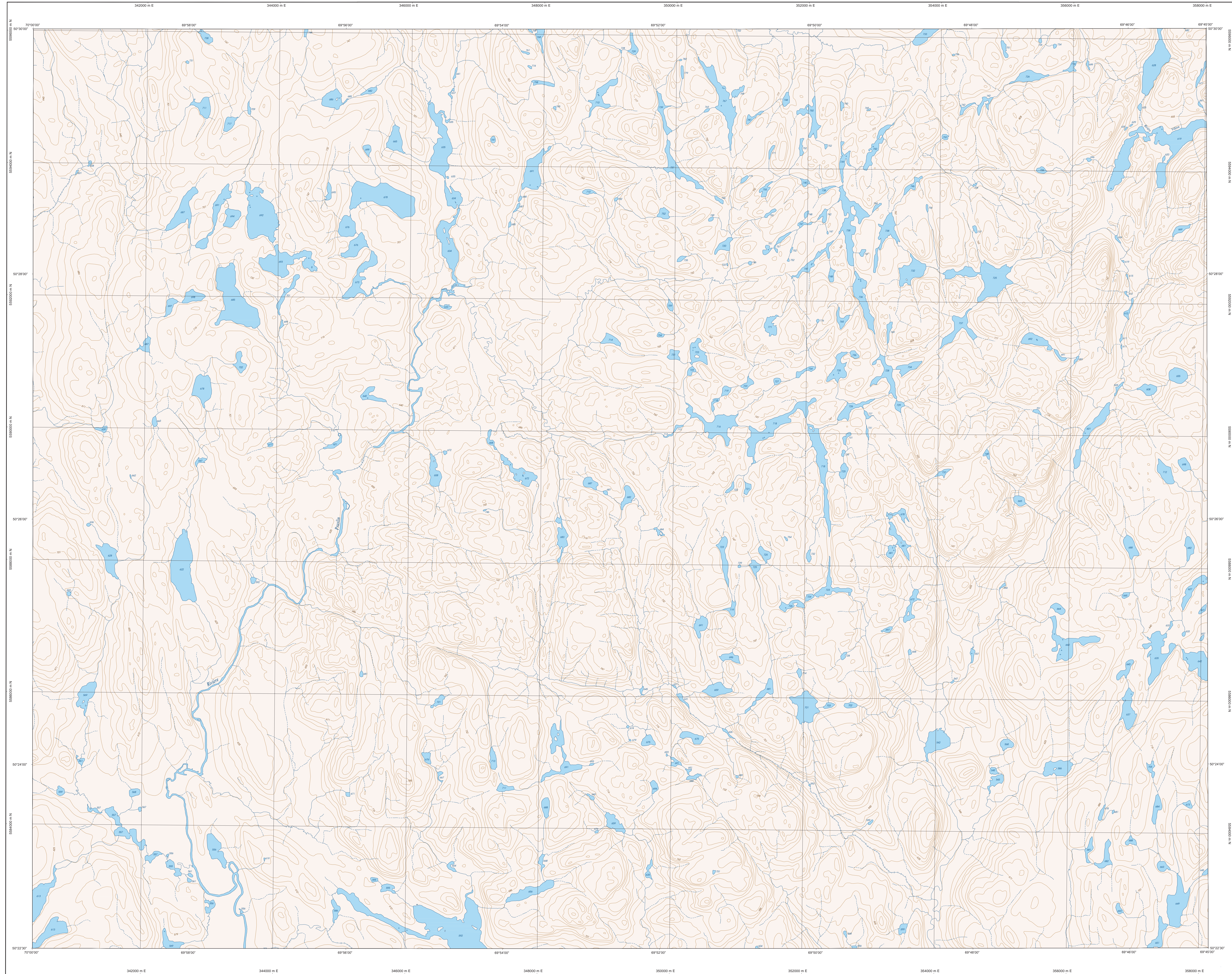


# RIVIÈRE PRASLIN

22K05-200-0201



Hydrographie	
	Cours d'eau; cours d'eau intermittent
	Lac; mare; réservoir hydroélectrique
	Plaine; marais; milieu humide
	Chute; rapide; écart
	Quai; barrage
	Quai; pont de piéces; traverse; phase
	Bris; lames; estacade
	Canal; déviation
	Barrage; barrage hydroélectrique; barrage de castor
	Conduite forcée; glissoir; buse
Modèles	
	Courbe de niveau; modèle; intermédiaire; pont-côté
	Esai; décrochement; dépôt; fuvallée
Végétation	
	Milieu boisé; vergé
	Parcelle; haie

Infrastructure de transport	
Réseau routier (classification MTG)	
	Autoroute
	Route nationale; route régionale; route collective; route locale; route d'accès aux ressources; pavée; non pavée
Réseau routier (classification MRN)	
	Rue; chemin; communication; park; non pavé
	Vie de communication; en construction; abandonnée
	Chemin non carrossable
Autres	
	Port; pont couvert; pont d'égagement
	Passerelle; ponton
	Mur de soutènement; écran anti-bruit
	Talus de remblai; talus de déblai
	Vase; terre; hydrobase; aéroport
	Pisier d'atterrissage; pavée; non pavée
	Ligne de transport; câble; voie de distribution d'électricité
	Pipeline; tuyau; tuyau de télécommunication

Habitation, équipement, exploitation	
	Bâtiment; en construction; en ruines; maison mobile; ferme
	Séjour; aile
	Parc de stationnement; casernes
	Projet; cartographique
	Origine des activités
	Équipement des courbes de niveau
	Déclassement géographique au centre de la feuille en 2003
	Variation annuelle
	Coordonnées géographiques
	Cour de véhicules hors usage; cour d'entassement de matériaux
	Conroyeur; brûleur à bois; réservoir de surface
	Etang d'épuration; lieu d'effacement sanitaire
	Banc; ponton; canotier
	Mise à l'écart; amas; haie
	Zone non cartographiée
Frontières	
	Frontière internationale
	Frontière municipale ou territoriale
	Frontière Québec - Terre-Nouvelle-Labrador (cette frontière n'est pas délimitée)

Métadonnées	
Surface de référence géodésique :	Ellipsoïde GRS80
Système de référence géodésique :	NAD83, compatible avec le système mondial WGS84
Projection cartographique :	Mercator transverse modifiée (MTM), zone de 7 <sup>e</sup> système de coordonnées planes du Québec (SCQP), fuseau 7 (CG1028 (niveau moyen des mers))
Équidistance des courbes de niveau :	15 mètres
Déclassement géographique au centre de la feuille en 2003 :	20'7" ouest
Variation annuelle :	7,6 vers l'est
Coordonnées géographiques au centre de la feuille :	50°28'15" nord 69°52'30" ouest
Longitude (origine méridien central) :	70°30" ouest
Latitude d'origine (équateur) :	0,0°
Coordonnées UTM d'origine :	304 800, 0 mètres
Facteur d'échelle :	0,9999

Sources		Organisme		Date	
Classification du réseau routier supérieur :	Ministère des transports	nd			
Catégorie des réseaux hydroélectriques :	Hydro-Québec	1990			
Déclassement géographique :	Commission géographique du Canada	2003			
Courbes de niveau :	Ministère des Ressources naturelles du Canada	1996			
Nomenclature géographique :	Commission de toponymie du Québec	nd			
Photographies aériennes :	Ministère des Ressources naturelles et de la Faune	1996			
Crédits					
Réalisation : Direction générale de l'information géographique					
© Gouvernement du Québec 2 <sup>e</sup> trimestre 2003					
Dépôt légal - Bibliothèque nationale du Québec					

22K05-200-0201