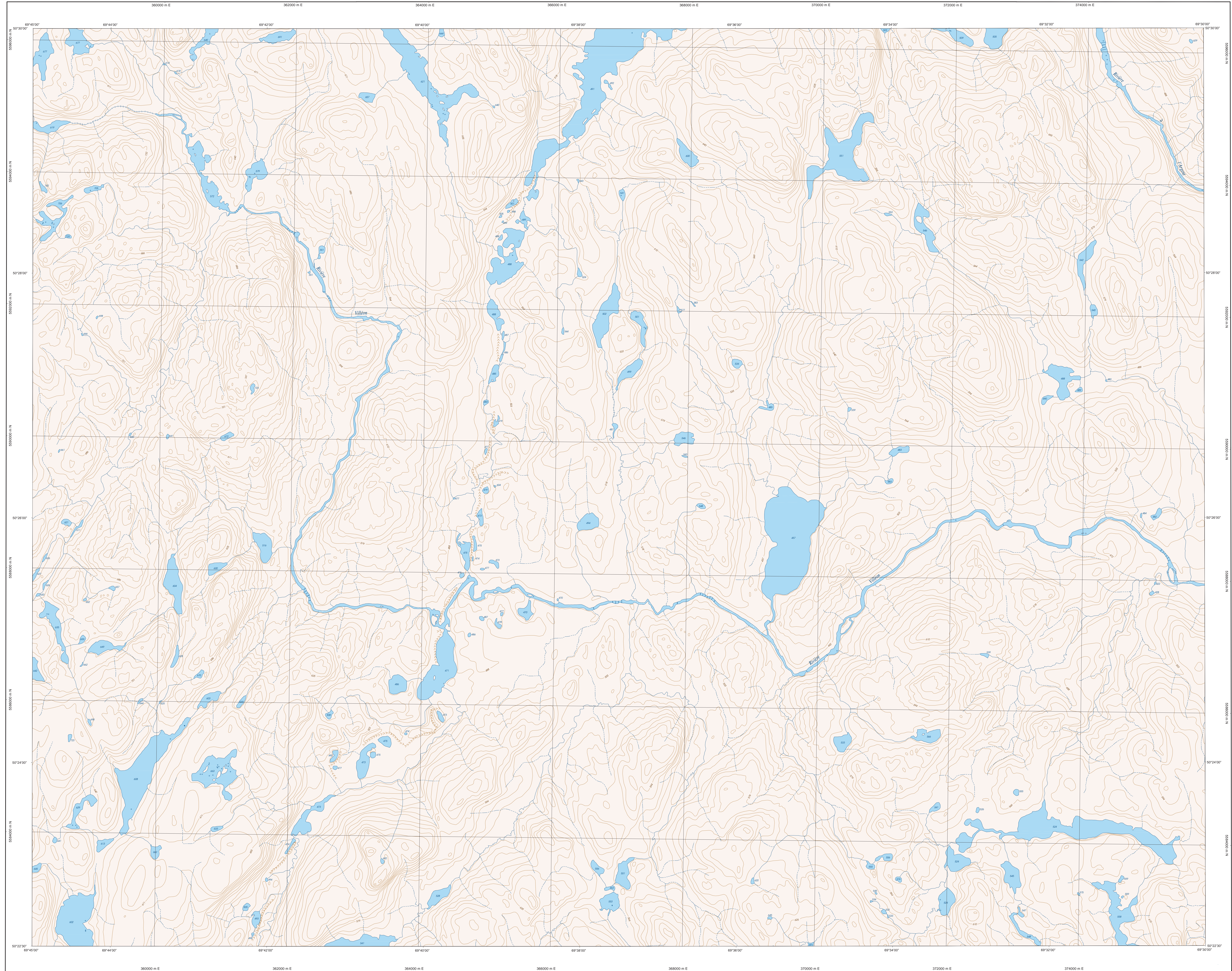
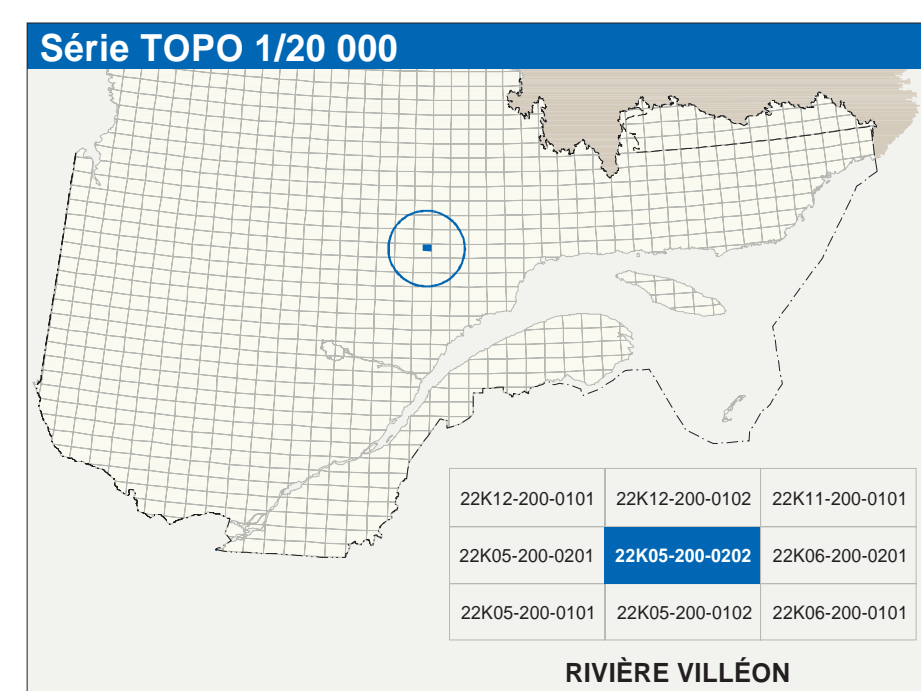


RIVIÈRE VILLÉON

22K05-200-0202



22K05-200-0202



Hydrographie

	Cours d'eau; cours d'eau intermittent
	Lac; mare; réservoir hydroélectrique
	Planche à eau; mûlin; moulin
	Chute; rapide; écoule
	Quai; cale; quais
	Quai; pont de péage; tourne; phare
	Barrage; barrage hydroélectrique; barrage de canal
	Canal; écluse
	Barrage; barrage hydroélectrique; barrage de canal
	Canal; écluse
	Canal; écluse

Infrastructure de transport

Réseau routier (classification MTO)

	Autoroute
	Route nationale; route régionale; route collective
	Route locale; route d'accès aux ressources; pavée; non pavée

Réseau routier (classification MRO)

	Rue; chemin carrossable; pavé; non pavé
	Voie de communication; en construction; abandonnée
	Chemin non carrossable

Autres

	Pont; pont couvert; pont d'élargissement
	Passerelle; tunnel
	Mur de soutènement; écran anti-érosion
	Talus de remblai; talus de déblai
	Voie ferrée; hydrobase; aéroport
	Piste d'atterrissage; pavée; non pavée
	Ligne de transport; pylône; poste de distribution d'électricité
	Papeterie; tour de télécommunication

Modèles

	Courbe de niveau; inondation; inondation; pont coté
	Esker; décrochement; dépôt fluvial

Végétation

	Milieu boisé; vergne
	Prairie; haie

Habitation, équipement, exploitation

	Bâtiment; en construction; en ruine; maison mobile; ferme
	Serre; silo
	Parc de stationnement; cimetièr
	Terrain de jeu; piscine publique
	Centre de services communautaires; école
	Piste; terrain de golf; jardin zoologique
	Terrain de camping; site-camp; base militaire
	Cour de véhicules hors d'usage; cour d'entreposage de matériaux
	Convoyeur; brûleur à bois; réservoir de surface
	Étang d'épuration; lieu d'embousserment sanitaire
	Base de camping; casernes
	Mine à ciel ouvert; amas; habas
	Zone non cartographiée

Frontières

	Frontière internationale
	Frontière municipale ou territoriale
	Frontière Québec - Terre-Neuve-et-Labrador (cette frontière n'est pas définitive)

Métadonnées

Surface de référence géométrique :	Ellipsoïde GRS80
Système de référence géométrique :	NAD83, compatible avec le système mondial WGS84
Projection cartographique :	Mercator transverse modifiée (MTM), zone de 7°
Origine des altitudes :	Mean Sea Level (MSL), zone de 7°
Équidistance des courbes de niveau :	15 mètres
Déclinaison magnétique au centre de la feuille en 2003 :	20°13' ouest
Variation annuelle :	7,7 vers l'est
Coordonnées géographiques au centre de la feuille :	50°28'15" nord 69°37'30" ouest
Longitude d'origine (méridien central) :	70°30' ouest
Latitude d'origine (équateur) :	0,0°
Coordonnées UTM d'origine :	360 000, 0 mètre
Facteur d'échelle :	0,9999

(1 cm sur la carte équivaut à 20 000 cm sur le terrain, soit 200 mètres)

0 1,0 1,5 2 km

1/20 000

Sources

Données	Organisme	Date
Classification du réseau routier supérieur	Ministère des transports	nd
Catégorie des réservoirs hydroélectriques	Hydro-Québec	1990
Déclinaison magnétique	Commission géologique du Canada	2003
Courbes de niveau	Ministère des Ressources naturelles du Canada	1996
Nomenclature géographique	Commission de toponymie du Québec	nd
Photographies aériennes à l'échelle de 1:40 000	Ministère des Ressources naturelles et de la Faune	1996

Crédits

Réalisation : Direction générale de l'information géographique

© Gouvernement du Québec 7° trimestre 2003

Dépot légal - Bibliothèque nationale du Québec